

# GUANAJUATO

Gobierno del Estado · Secretaría de Salud

## Reporte de casos Covid-19

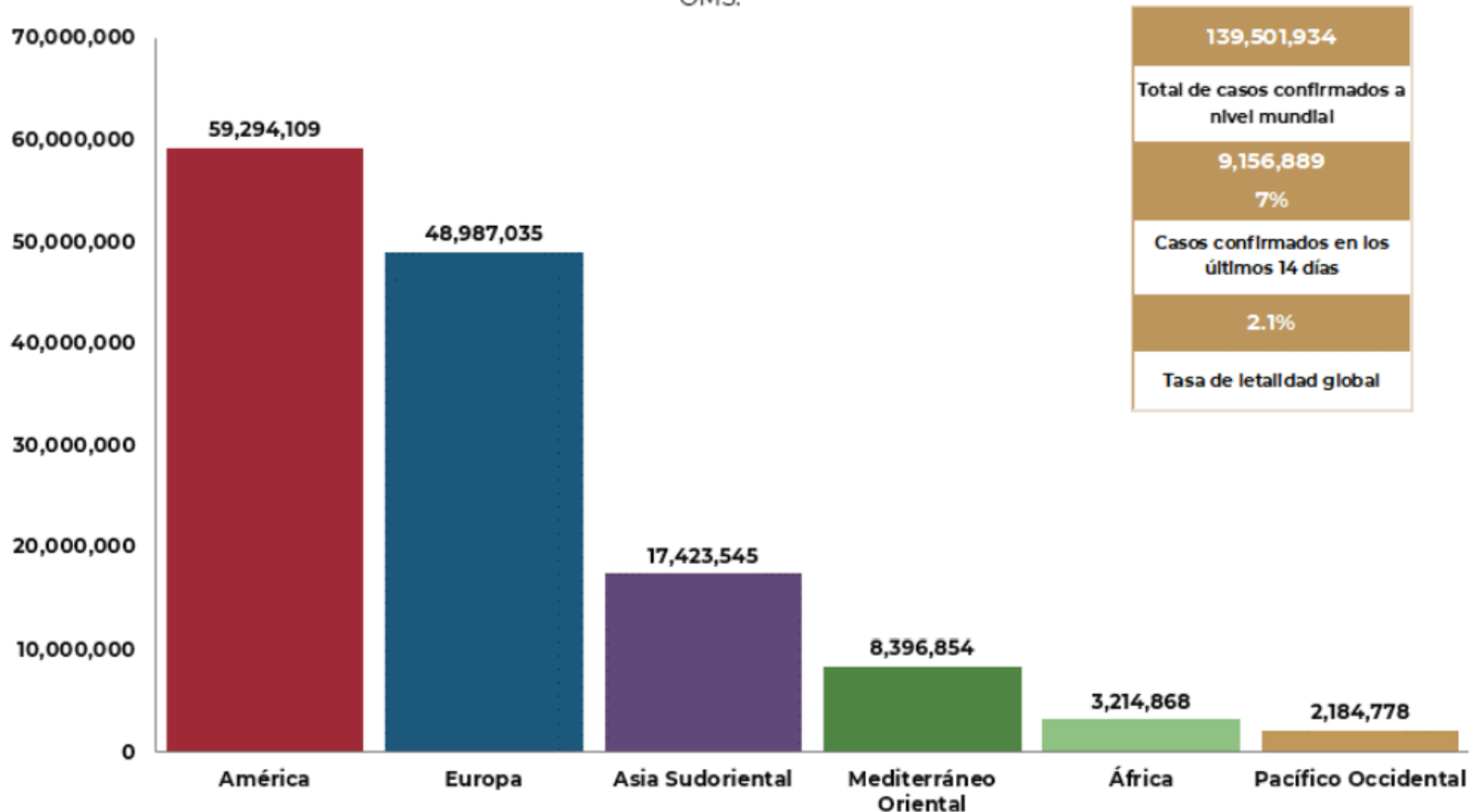
18 de abril del 2021



## COVID-19: Panorama Mundial

Región	Américas	Europa	Asia Sudoriental	Mediterráneo Oriental	África	Pacífico Occidental
Casos en las últimas 24 h	238,987	239,757	247,238	55,882	4,127	19,803
% de distribución de casos en las últimas 24 h	29.7%	29.8%	30.7%	6.9%	0.5%	2.5%

Gráfico 1. Distribución de casos acumulados de COVID-19 por SARS-CoV-2 por regiones de la OMS.



139,501,934  
Casos confirmados

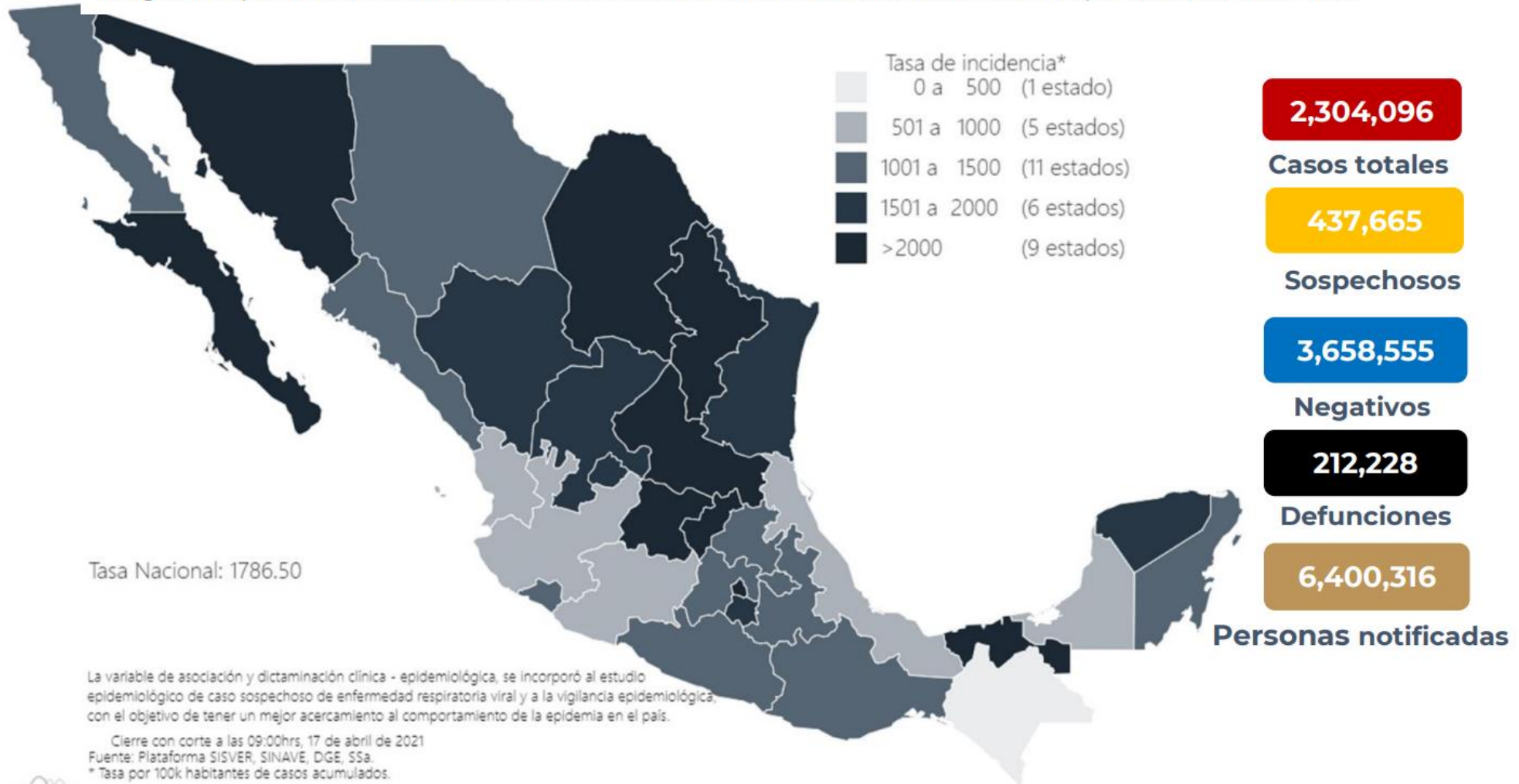
Tasa de letalidad global 2.2 %

222 Países, los casos en las seis regiones de la OMS

2,992,193 Defunciones

## Panorama Nacional

**Imagen 1.** Mapa con la distribución de la tasa de incidencia de casos acumulados de COVID-19 por entidad de residencia.



Mapa interactivo COVID-19 en México: <https://covid19.sinave.gob.mx>

# Panorama Nacional

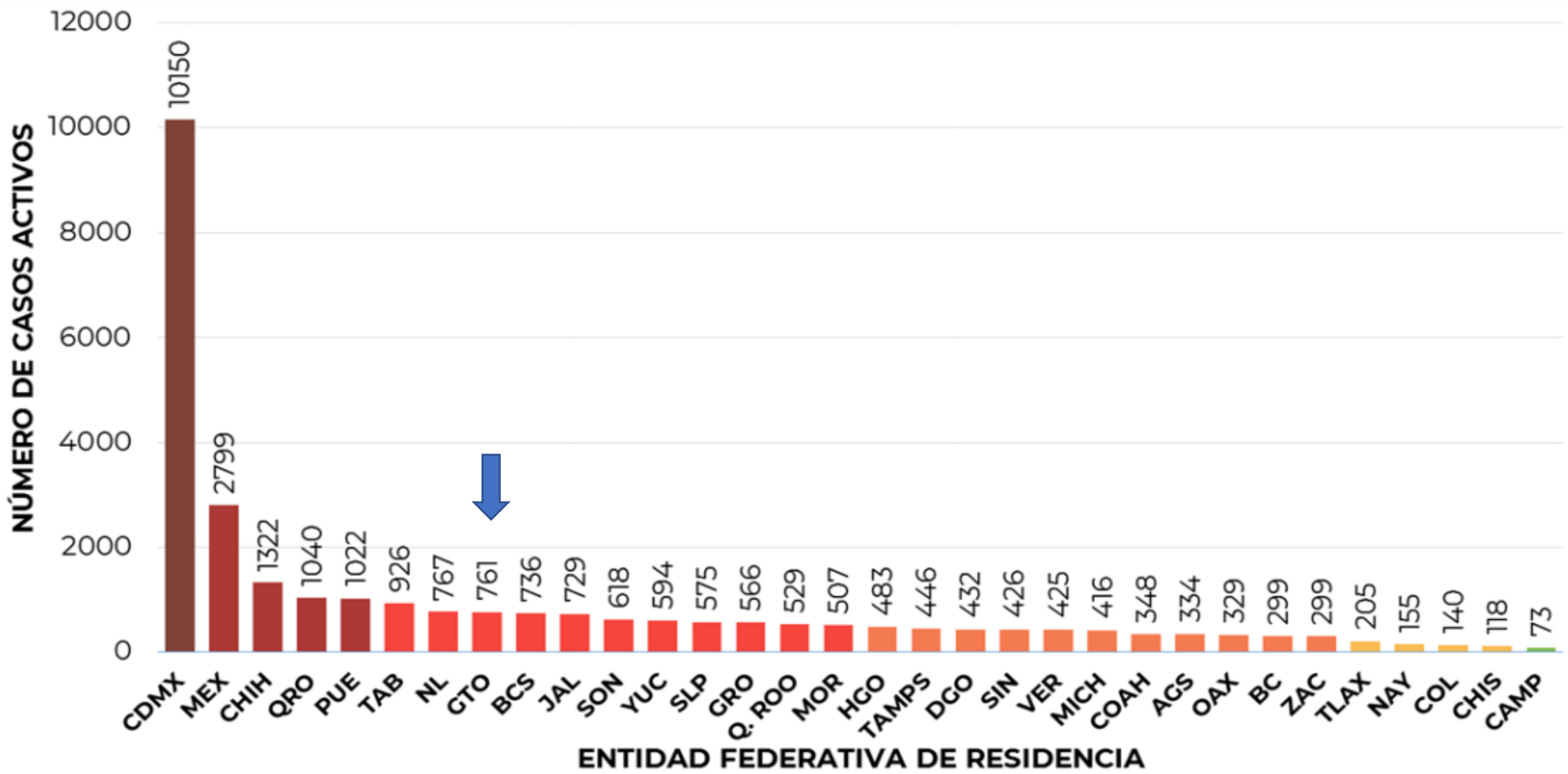


**2,304,096**  
Confirmados  
acumulados

**28,569**  
Confirmados  
activos

**Guanajuato**  
ocupa 3° Lugar  
concentrando  
el 5.6% del  
total de casos  
en el país

# Panorama Nacional

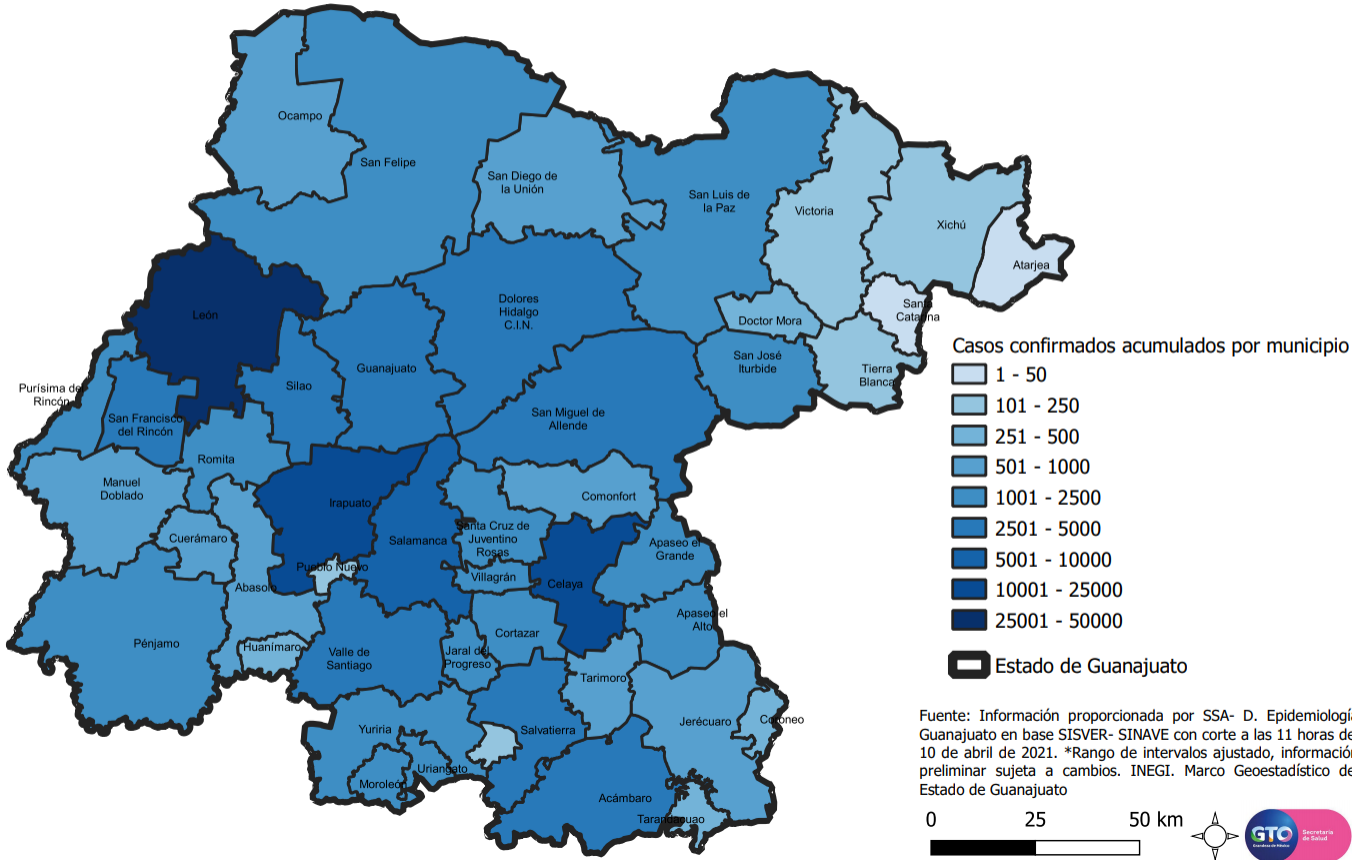


**28,569**  
**Confirmados**  
**activos**

**Guanajuato,**  
**8° lugar**  
**en casos**  
**confirmados**  
**activos**  
**con el 2.6 %**

## Vigilancia Epidemiológica

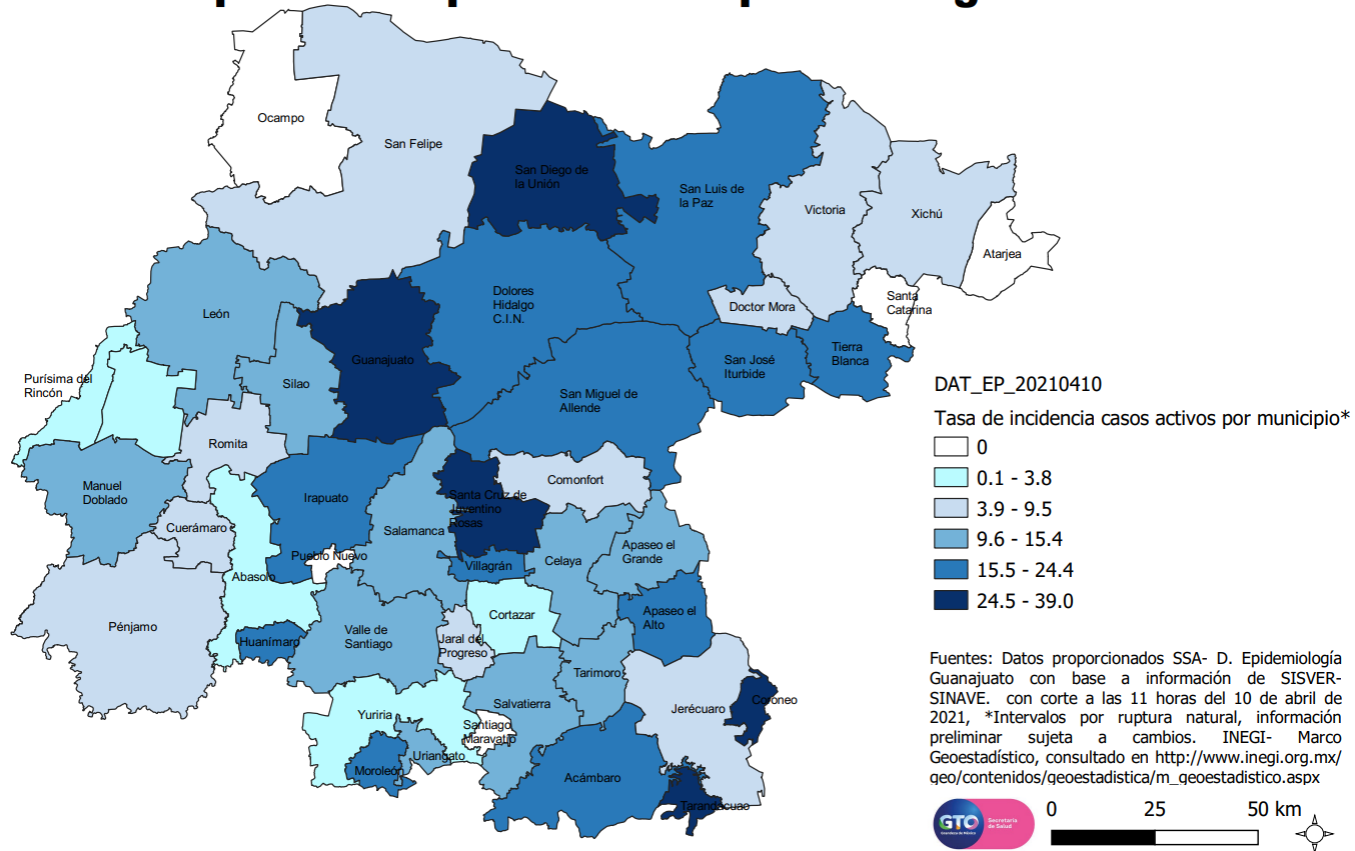
### Casos confirmados acumulados por municipio semana epidemiológica 14



CASOS ESTUDIADOS	281,637	100%
NEGATIVOS	150,799	53.5%
CONFIRMADOS HOY	26	26
<b>TOTAL DE CONFIRMADOS</b>	<b>130,838</b>	46.5%
		Del total de estudiados
CASOS EN INVESTIGACIÓN	685	685
CASOS RECUPERADOS	117,709	90.0%
		Del total de confirmados
DEFUNCIONES	10,767	3.8%
		Del total de estudiados
CASOS COMUNITARIOS	130,682	99.9%
		Del total de confirmados
CASOS ACTIVOS	781	0.6%
		Del total de confirmados

# Incidencia de casos activos por municipios

**Tasa de incidencia de casos activos por 100,000 habitantes por municipio semana epidemiológica 14**



**Tasa de incidencia estatal acumulada**

**2083**

**x 100 mil hab.**

**Tasa de incidencia nacional acumulada**

**1786**

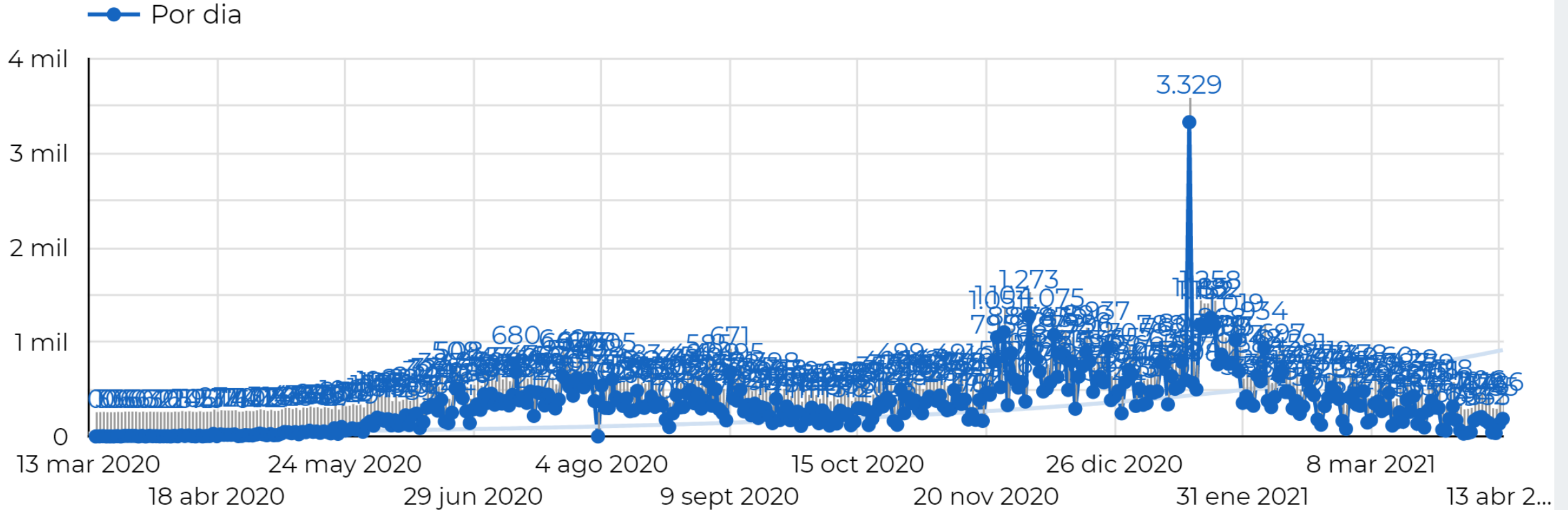
**x 100 mil hab.**

**Tasa de incidencia estatal de activos**

**12.4**

**x 100 mil hab.**

# Curva de casos confirmados por día de publicación

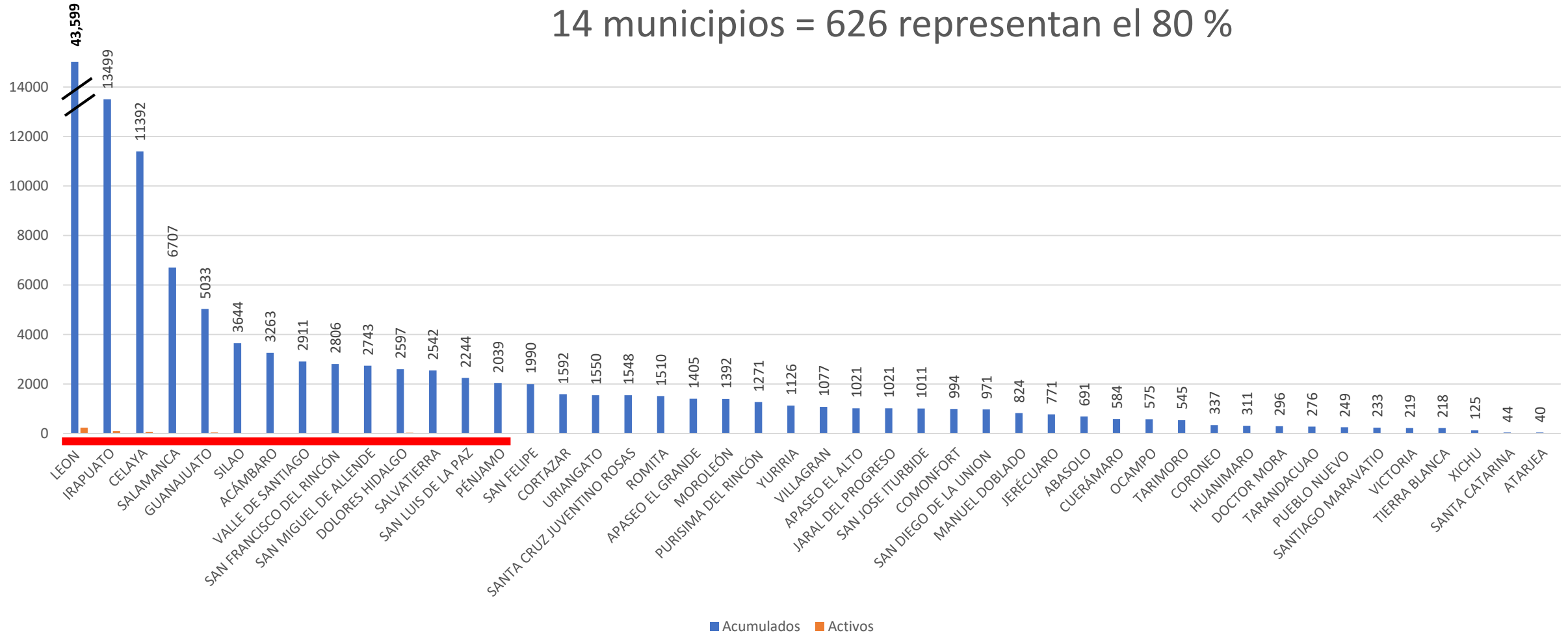




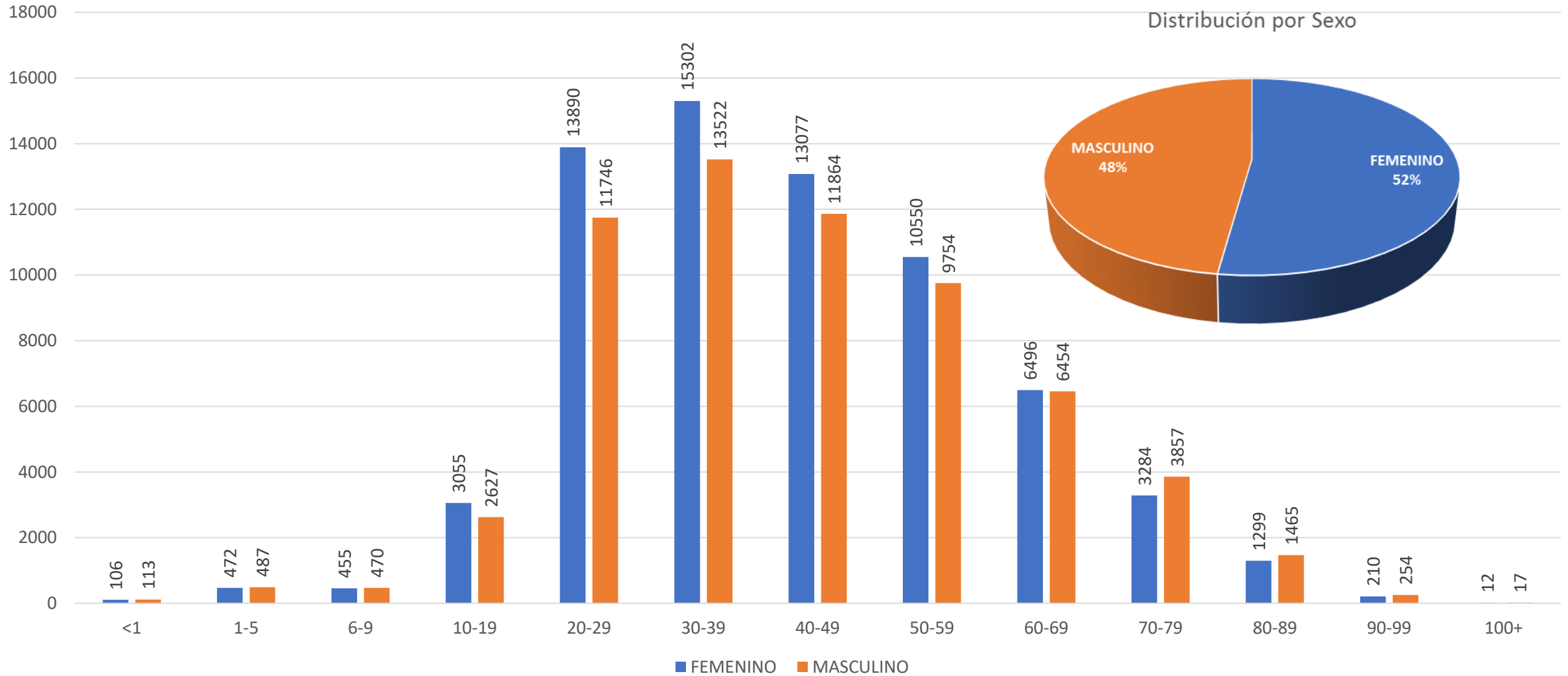
# Casos acumulados y casos activos por Municipio

781 Casos activos

14 municipios = 626 representan el 80 %

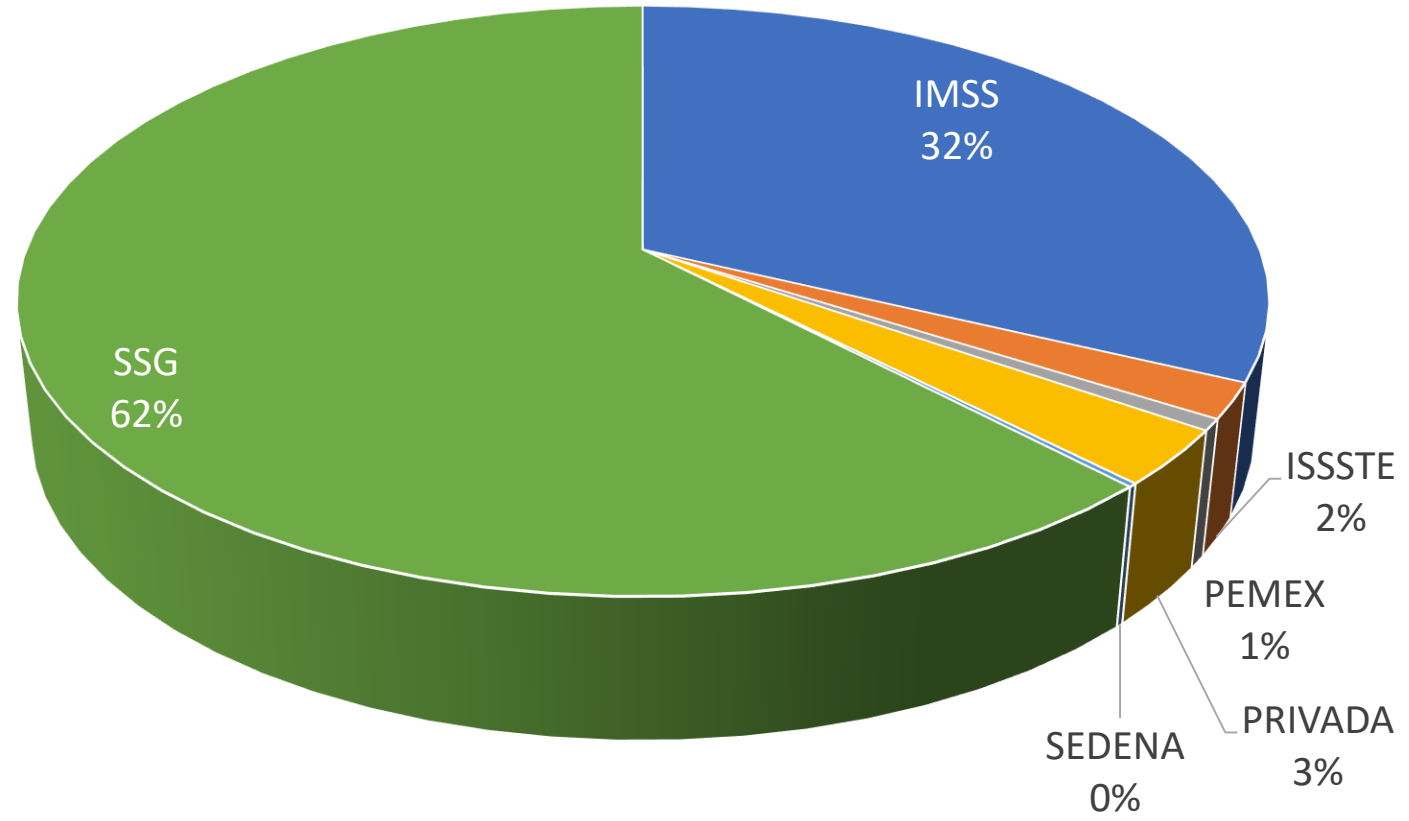


# Casos confirmados por edad y sexo



# Casos confirmados por sector

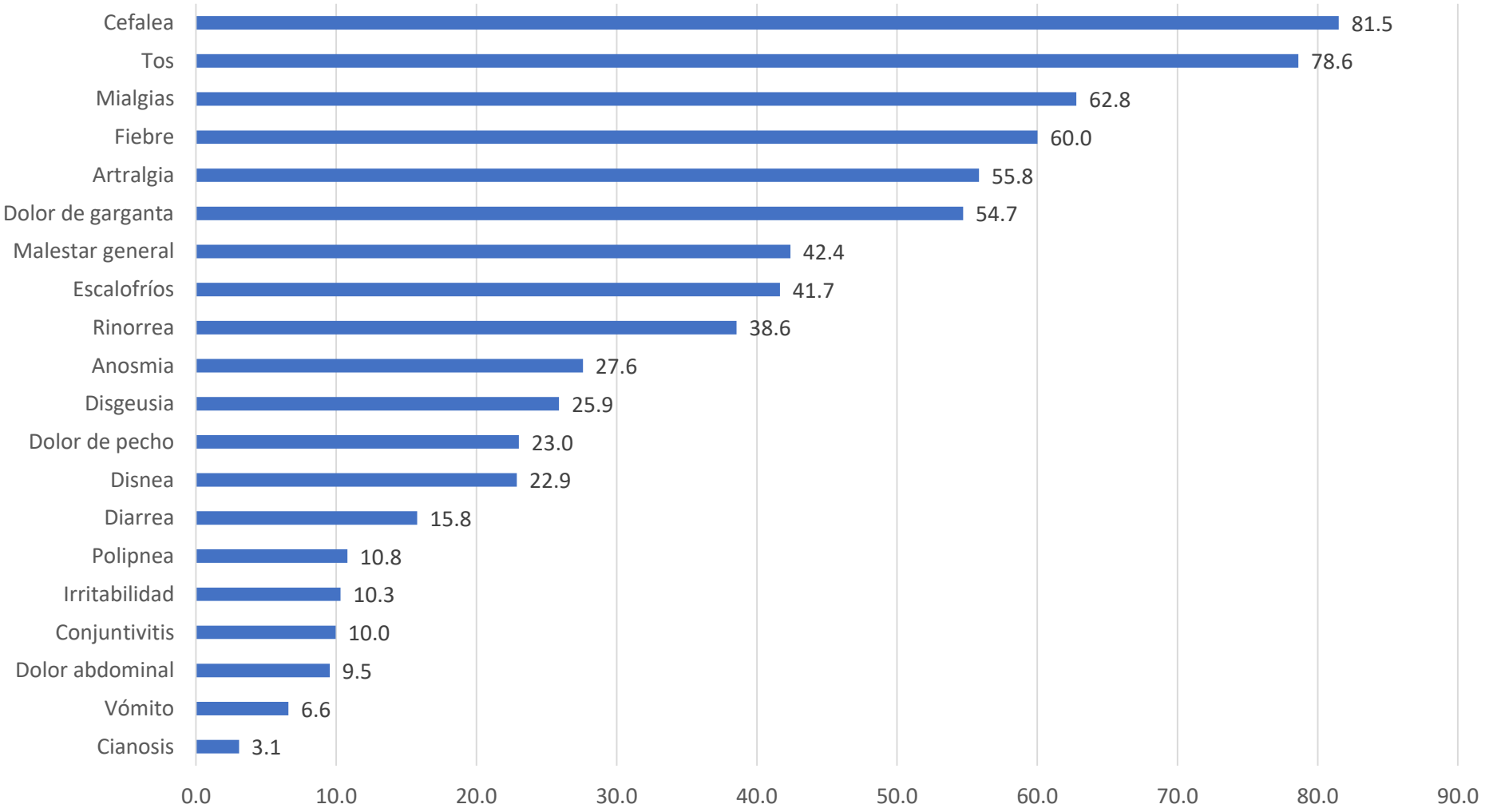
Frecuencia



El **46.5 %** de los casos estudiados en todo el sector, resultó confirmado a COVID19, con **130,838** casos acumulados.

# Caracterización de casos confirmados

Porcentaje

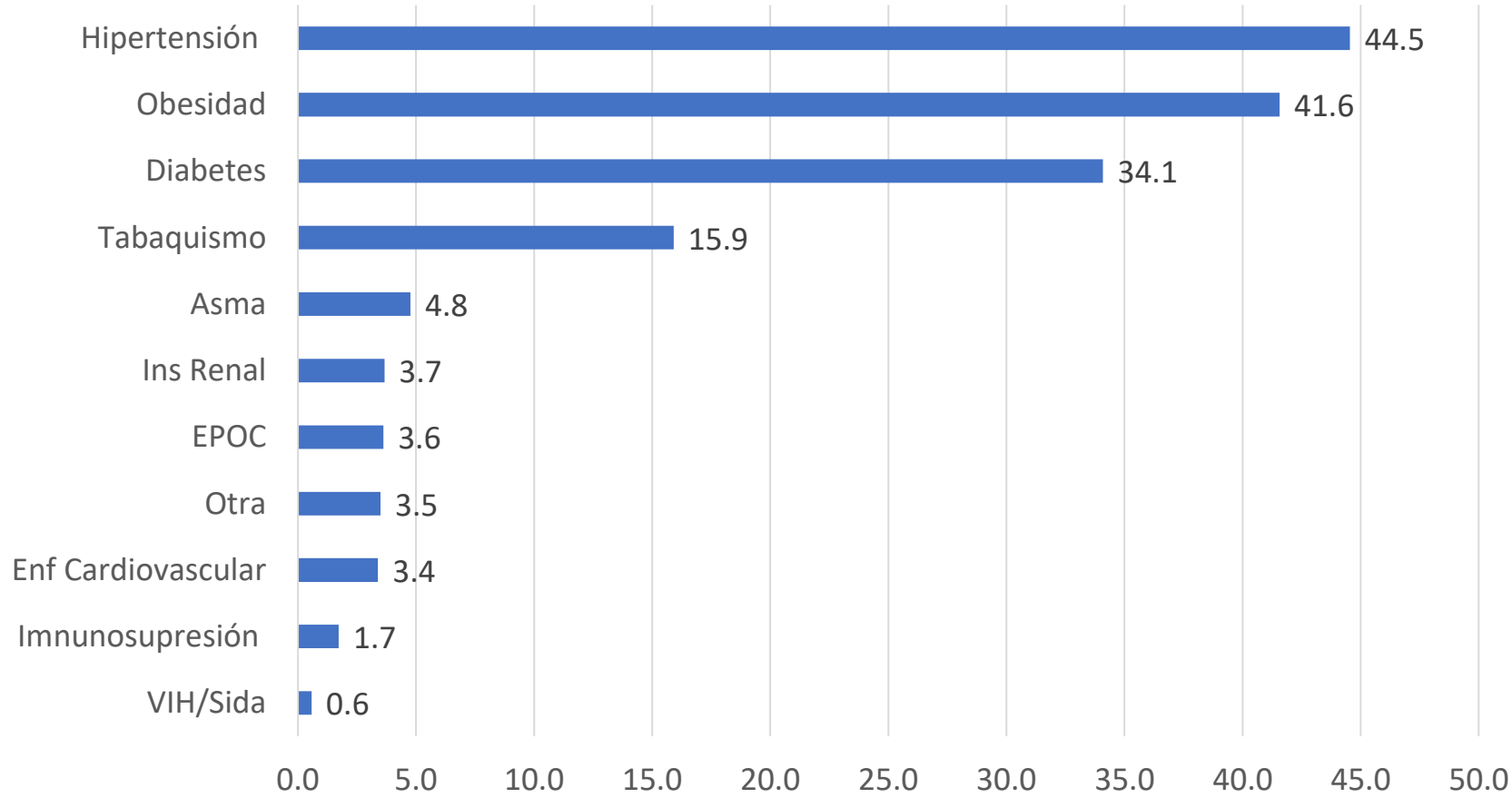


Frecuencia de  
signos y síntomas  
al momento de su  
detección

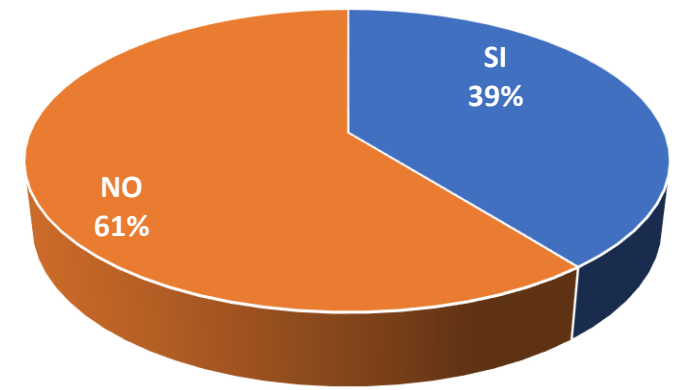
Total de casos:  
**130,838**

# Comorbilidad en casos confirmados

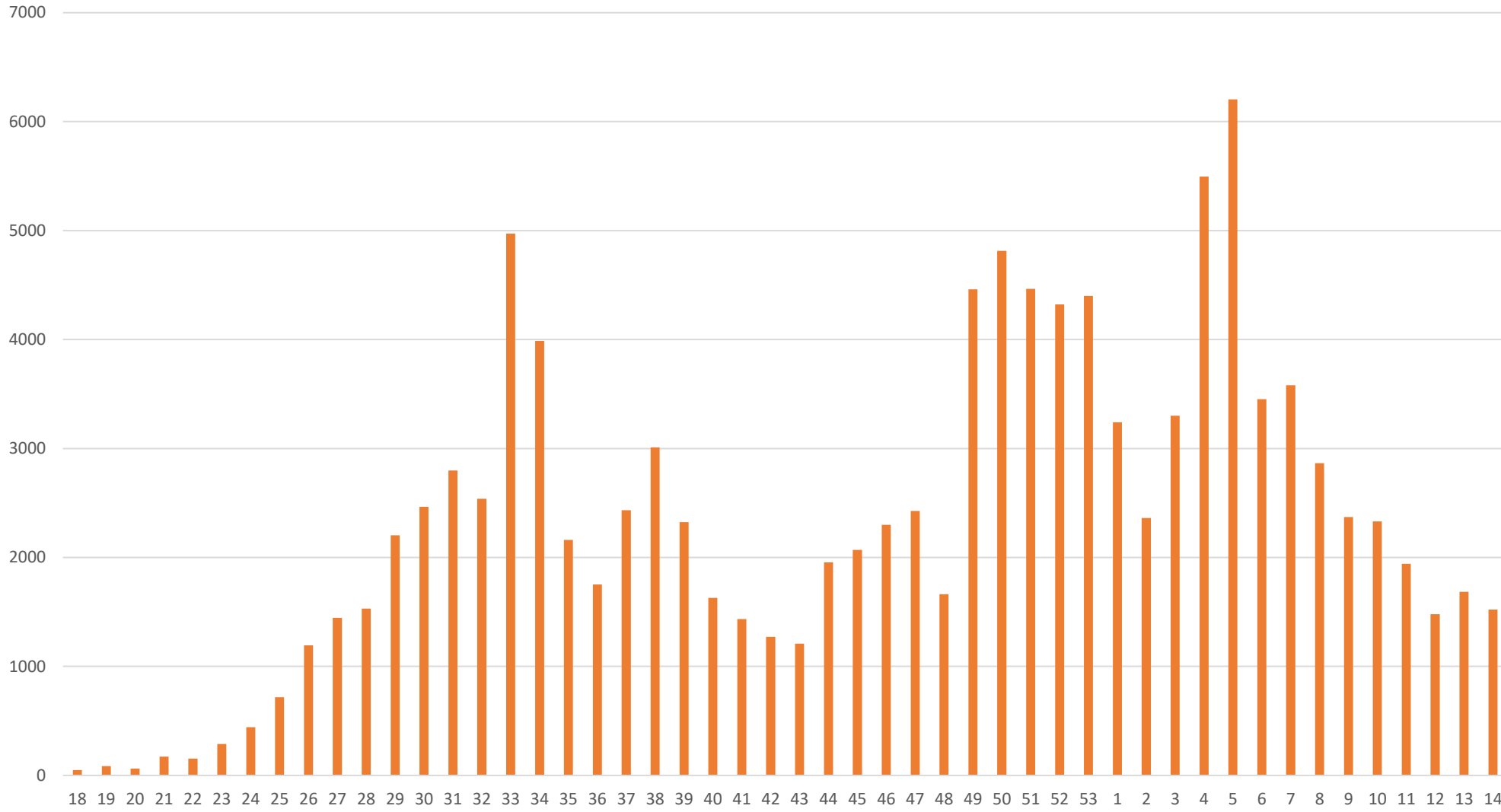
Porcentaje



Del total de los **130,838** casos, **51,345** presentan comorbilidades, lo que corresponde al **39 %**



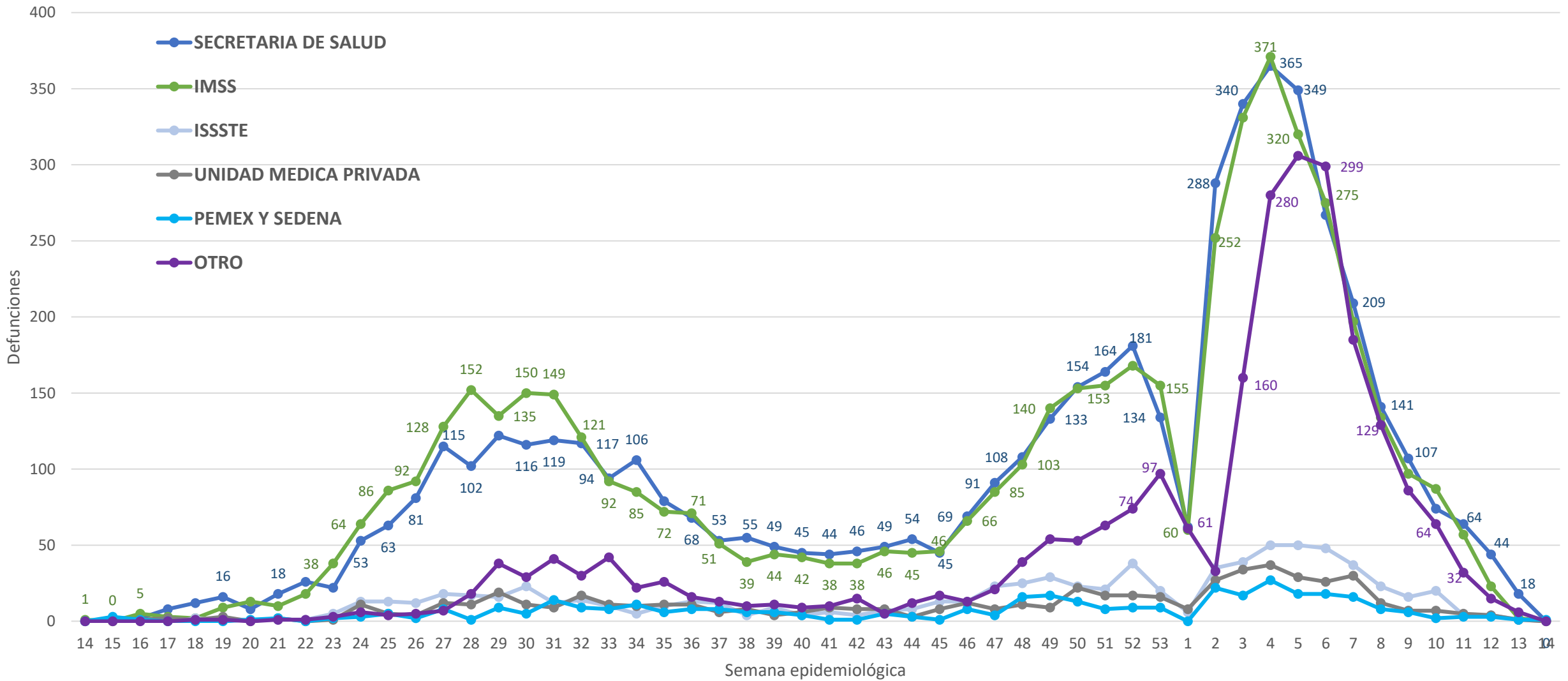
# Casos recuperados por semana epidemiológica



Se cuenta  
con  
**117,709**  
personas  
recuperadas  
al 18 de abril  
de 2021

Fuente: Plataforma DGE / SINAVE / SISVER / Información preliminar

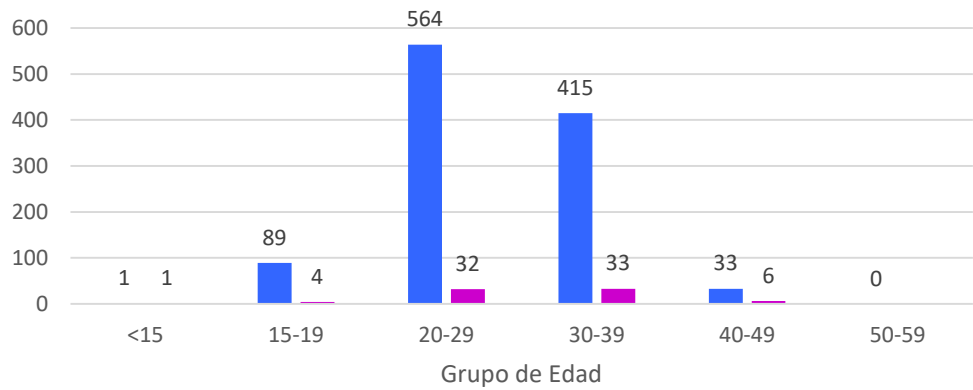
## Defunciones acumuladas por COVID19 (CIE-10 U07.1 Confirmado y U07.2 Sospechoso) por Institución o sitio de ocurrencia, Guanajuato, Preliminar 2020 y 2021 (Corte al 05 de abril), a la SE 14/2021



**Nota:** Defunciones por entidad de ocurrencia      **Fuente:** Base de datos estatal SINBA Defunciones SEED/DGIS, Preliminar

# Vigilancia en Embarazo y Puerperio

Mujeres Embarazadas y Puérperas confirmadas a COVID-19 según Grupo de Edad



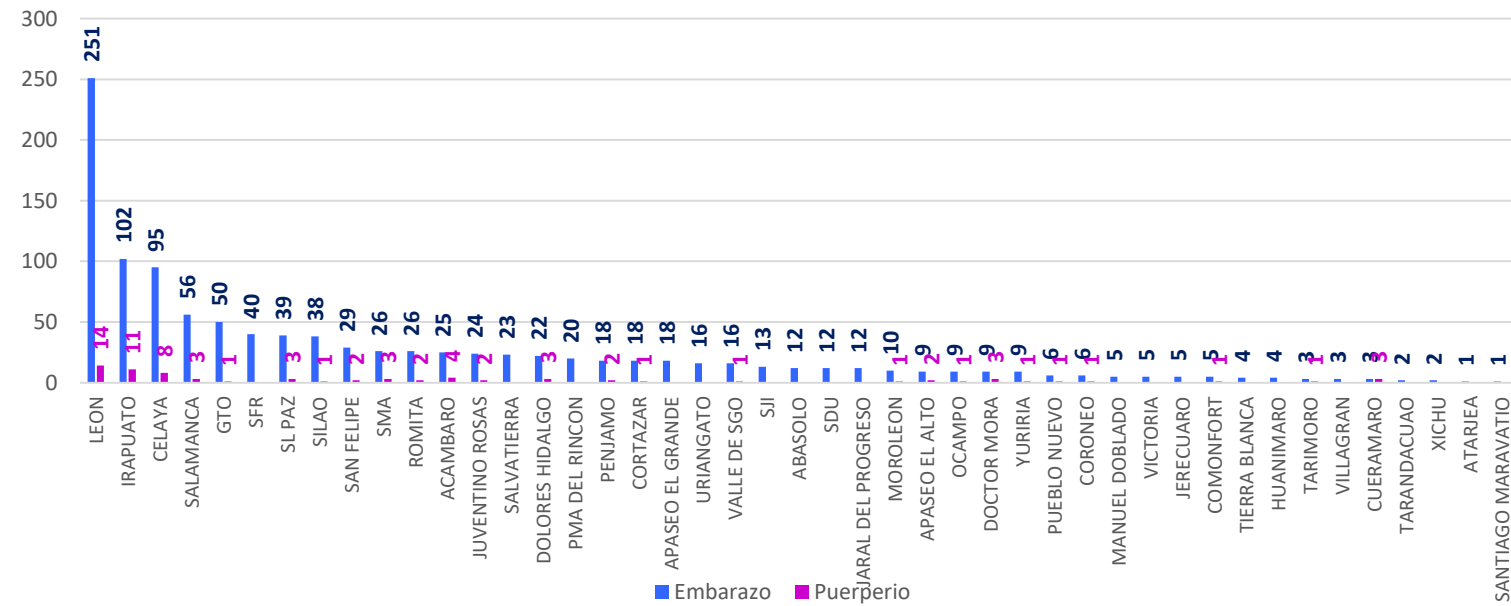
- 1102 Embarazadas
- 76 Puérperas

Lo que corresponde al 0.9 %

Trimestre	No. Casos	Defunciones
1er trimestre	258	
2do trimestre	374	
3er trimestre	470	1
Puerperio	76	13
<b>TOTAL</b>	<b>1178</b>	<b>14</b>

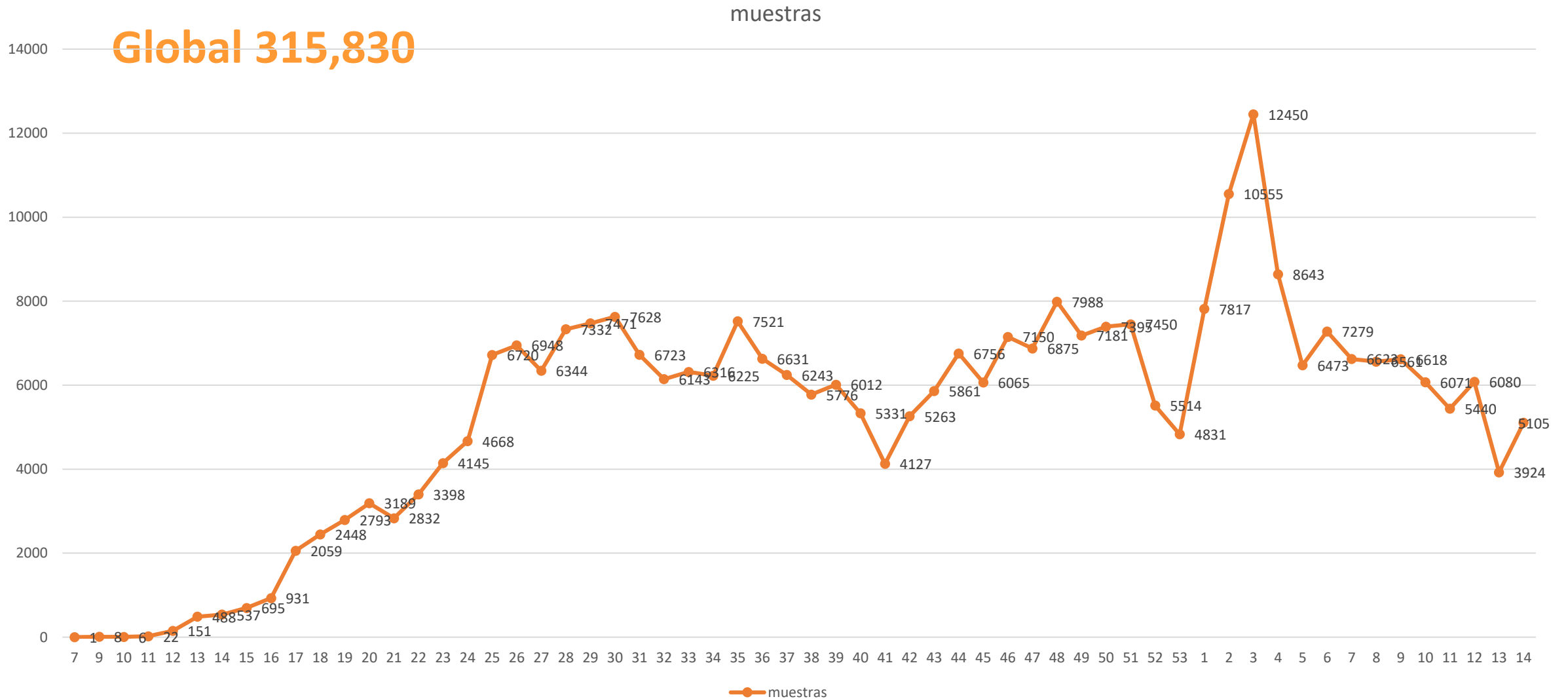
\*Se cuenta con 2 MM probables a COVID19

Mujeres Embarazadas y Puérperas confirmadas a COVID-19 por Municipio de Residencia





# Muestras procesadas por el Sector Salud en el Estado

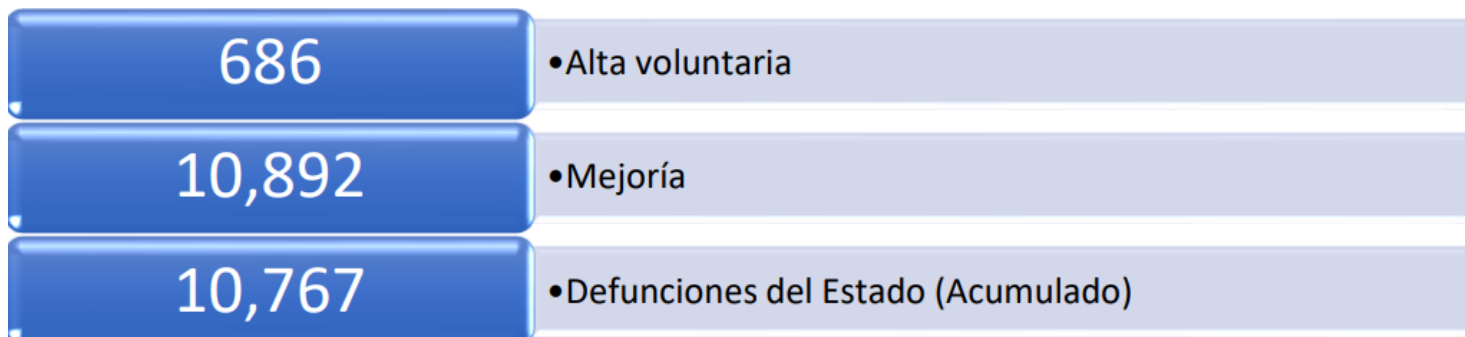


# GUANAJUATO

Gobierno del Estado · Secretaría de Salud

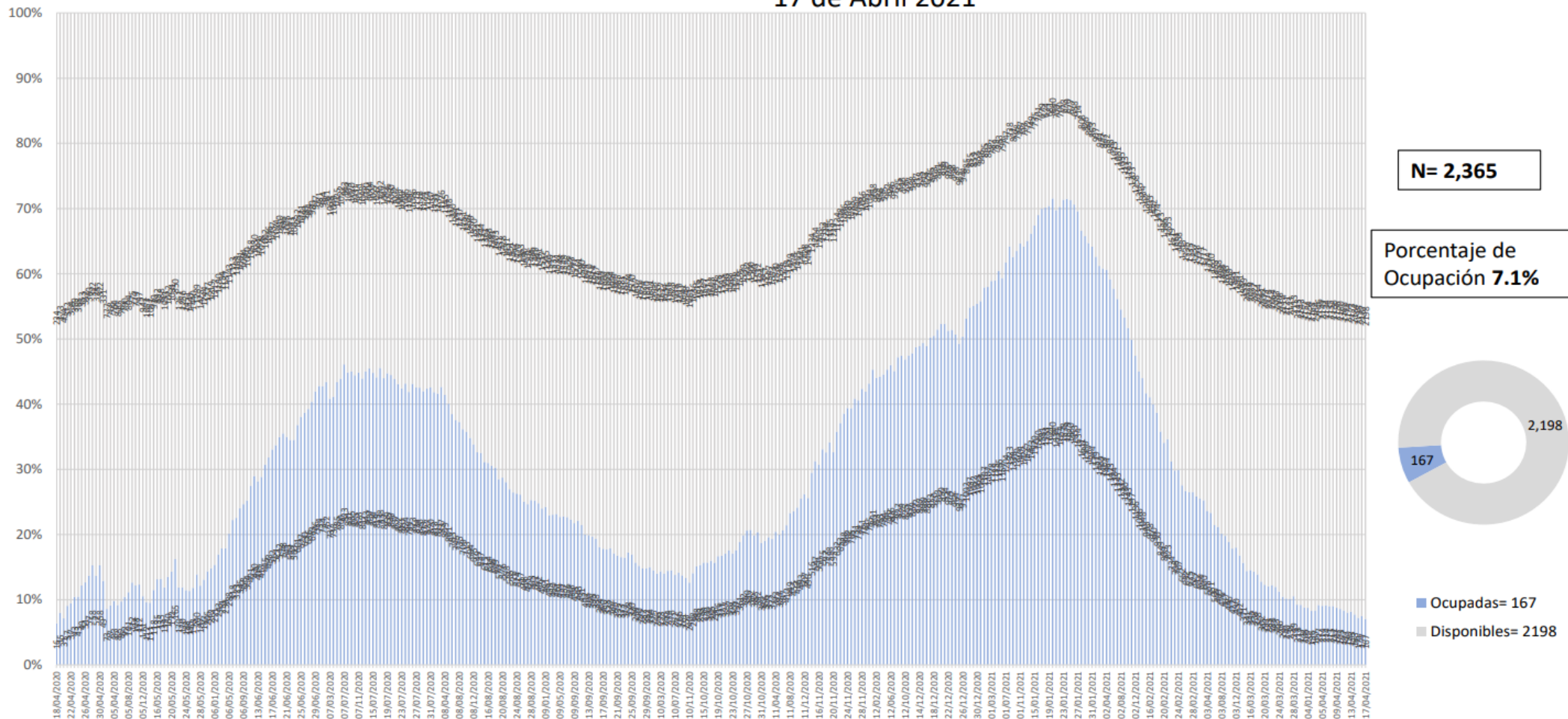
## Vigilancia Hospitalaria

Pacientes hospitalizados por IRAG en el Estado de Guanajuato			
Sector	Pacientes confirmados por laboratorio para SARS-COV2	Pacientes pendientes de confirmación por laboratorio para SARS-COV2	Total
ISAPEG	62	1	63
IMSS	29	0	29
ISSSTE	8	0	8
HRAEB	0	0	0
PEMEX	2	0	2
SEDENA	1	0	1
PRIVADO	4	3	7
<b>TOTAL</b>	<b>106</b>	<b>4</b>	<b>110</b>

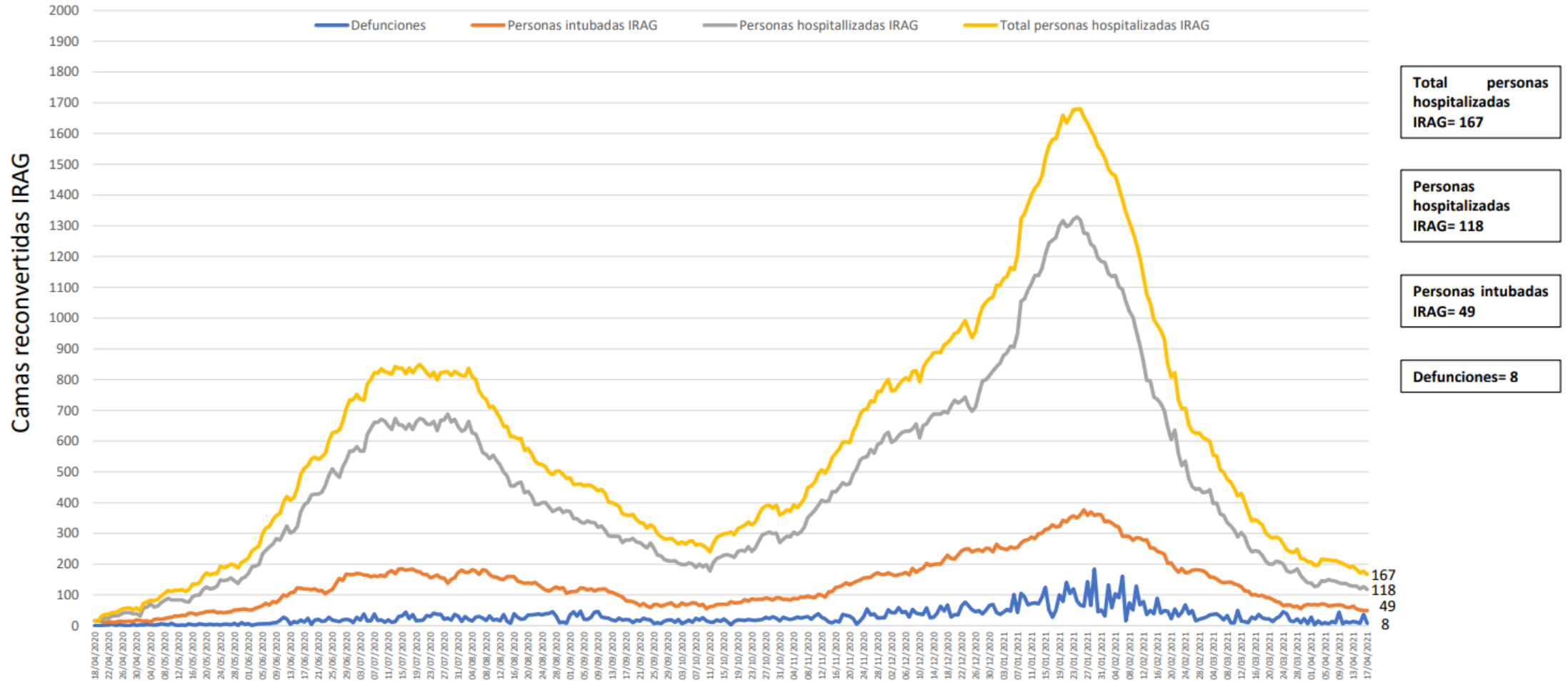


# Disponibilidad Hospitalaria

Disponibilidad total y porcentaje de ocupación de camas reconvertidas IRAG  
Sector Salud del Estado de Guanajuato  
17 de Abril 2021



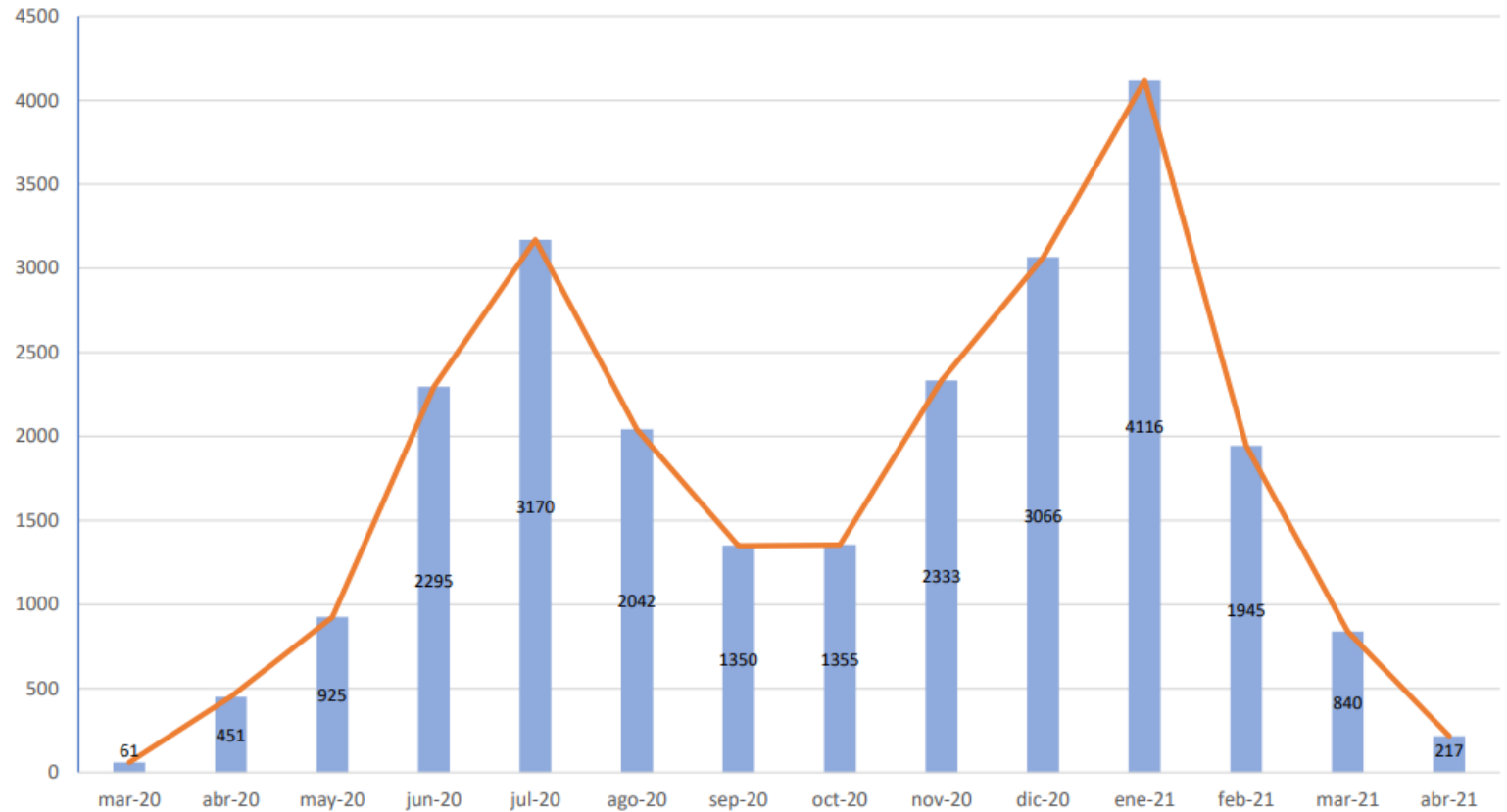
## Ocupación camas reconvertidas IRAG Sector Salud del Estado de Guanajuato (sin ventilador y con ventilador) 17 de abril 2021



Fuente: Red Negativa AAMATES 17 de abril 2021 20:00hrs

Camas disponibles IRAG sin ventilador	Camas disponibles IRAG con ventilador	Camas ocupadas IRAG sin ventilador	Camas ocupadas IRAG con ventilador	% ocupación camas IRAG sin ventilador	% ocupación camas IRAG con ventilador	% ocupación camas IRAG TOTALES
1464	734	118	49	7.5%	6.3%	7.1%

Total de atenciones por IRAG del Sector Salud en el Estado de Guanajuato



# Disponibilidad de camas nacional

## COVID-19 México: disponibilidad de camas para hospitalización con ventilador



Entidades



**10,850** camas totales    **8,832** camas disponibles    **2,018** camas ocupadas

FUENTE: RED IRAG, acumulado del 17 abril, 2021. - SSA/SPPS/DGTI/SERVICIOS DE SALUD ESTATALES

# Casos confirmados de COVID-19 por ocupación

TABLA. OCUPACIÓN DE CASOS CONFIRMADOS A SARS-CoV-2 (Registrados en Guanajuato)

Lugar	OCUPACIÓN	%
1	EMPLEADOS	26.38
2	HOGAR	18.35
3	ESTUDIANTES	5.57
4	OBREROS	4.94
5	PERSONAL DE ENFERMERÍA	4.55
6	COMERCIANTES DE MERCADOS FIJOS O AMBULANTES	4.19
7	JUBILADO / PENSIONADO	3.78
8	OTROS PROFESIONISTAS	3.36
9	OTROS TRABAJADORES DE LA SALUD	3.18
10	MEDICOS	2.94
11	DESEMPLEADOS	2.92
12	MAESTROS	1.56
13	CAMPESINOS	1.38
14	CHOFERES	1.27
15	GERENTES O PROPIETARIOS DE EMPRESAS O NEGOCIOS	0.25
16	DENTISTAS	0.18
17	LABORATORISTAS	0.16
	<b>OTROS</b>	<b>15.02</b>
	<b>TOTAL</b>	<b>100</b>

Actualizado al 26 febrero 2021

TABLA. OCUPACIÓN DE CASOS CONFIRMADOS A SARS-CoV-2 (Registrados en Guanajuato)

Lugar	OCUPACIÓN	%
1	EMPLEADOS	26.33
2	HOGAR	18.25
3	ESTUDIANTES	5.55
4	OBREROS	4.90
5	PERSONAL DE ENFERMERÍA	4.34
6	COMERCIANTES DE MERCADOS FIJOS O AMBULANTES	4.09
7	JUBILADO / PENSIONADO	3.73
8	OTROS PROFESIONISTAS	3.28
9	OTROS TRABAJADORES DE LA SALUD	3.05
10	DESEMPLEADOS	2.91
11	MEDICOS	2.81
12	MAESTROS	1.54
13	CAMPESINOS	1.39
14	CHOFERES	1.26
15	GERENTES O PROPIETARIOS DE EMPRESAS O NEGOCIOS	0.24
16	DENTISTAS	0.17
17	LABORATORISTAS	0.15
	<b>OTROS</b>	<b>16.00</b>
	<b>TOTAL</b>	<b>100.00</b>

Actualizado al 26 marzo 2021

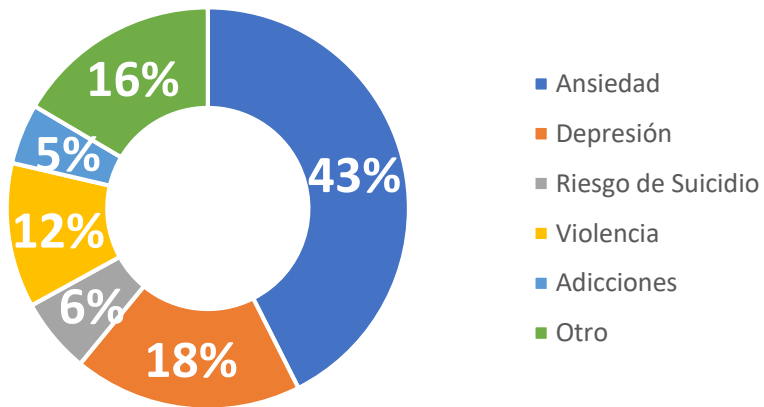
## Ocupaciones de Riesgo

- Las ocupaciones con mayor número de casos de COVID19 en el estado, continúan siendo los empleados, personas dedicadas al hogar y estudiantes, ocupando los 3 primeros lugares.

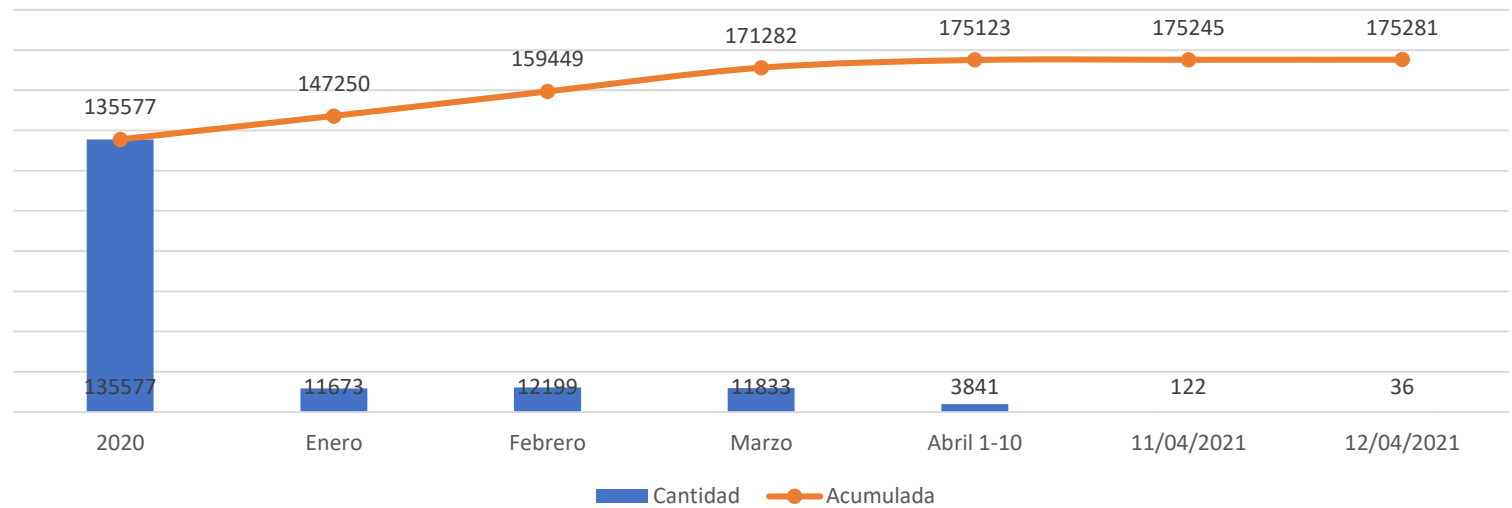
# Atención psicológica y psiquiátrica presencial, vía telefónica y por chat

Marzo 2020 – 12 de Abril de 2021  
Acumulado

## INTERVENCIONES POR MOTIVO



## Atención psicológica y psiquiátrica



# N= 175,281

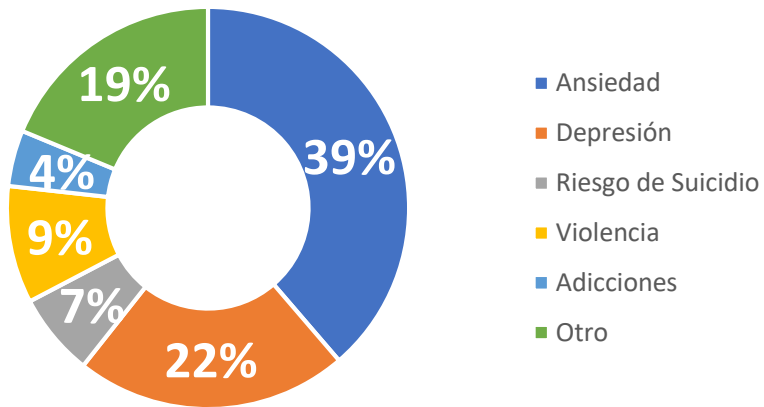


# Contención Psicoemocional a personal de salud

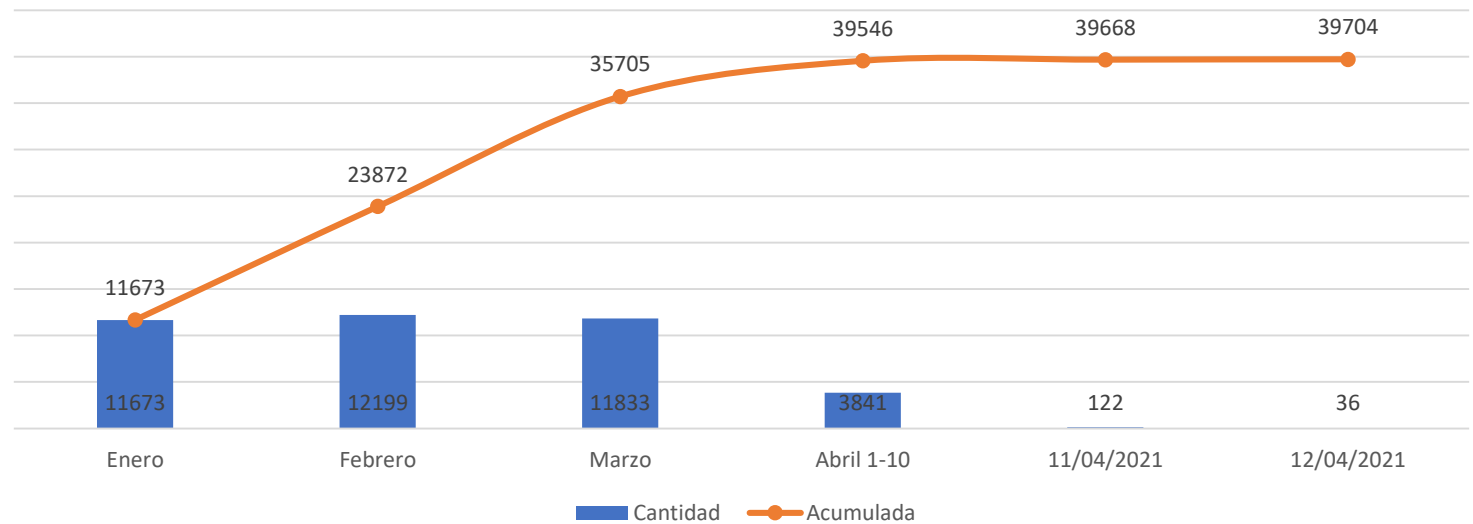


**2021**

## INTERVENCIONES POR MOTIVO



## Atención psicológica y psiquiátrica



**N= 39,704**

## Fases de una pandemia (OMS)

<b>FASE 0</b>	✓ Se reporta la aparición de un nuevo virus y los primeros contagios en una región.
<b>FASE 1</b>	✓ Se oficializa el inicio de la pandemia . ✓ Cada país registra sus primeros casos de importación.
<b>FASE 2</b>	✓ Inician las transmisiones locales, aumentan los números de contagios y defunciones.
<b>FASE 3</b>	✓ Termina la pandemia en el epicentro y otras regiones del mundo se ven afectadas.
<b>FASE 4</b>	✓ Se hace un recuento del impacto de la pandemia.
<b>FASE 5</b>	✓ Fin de la pandemia decretado por la OMS.

# Acciones en colonias y municipios prioritarios



- Uso del cubrebocas y que sea utilizado de manera adecuada (evitar compartirlo).
- Protección de ojos (lentes o caretas)
- Lavado frecuente de manos
- Medidas de sana distancia dentro y fuera de sus hogares (evitar aglomeraciones) .



- Cuidado de la salud.
  - Procurando una alimentación oportuna y suficiente (identificación de personas con apoyo de despensa).
  - Autocuidado.
  - Identificación de casos sospechosos.



- Mejoramiento de las condiciones de la vivienda (limpieza general con detergente o cloro, descacharrización, cuidado del agua).
- Organización de espacios domiciliarios y búsqueda de mejoramiento de ventilación.



- Cuidado de las personas por COVID en casa
- Identificación de señales de alarma y saben a donde referir a las personas
- Cuidado de personas con enfermedades crónicas
- Identificación de los módulos de orientación y/o líneas de apoyo.



- Entornos saludables (Disponibilidad de agua potable) .
- Cuidado de espacios comunitarios (canchas, parques, jardines, centros religiosos).

# Acciones en colonias y municipios prioritarios

Actividad permanente para que la población las asuma como parte de su vida diaria.



**¡Contamos contigo!**

**Infórmate:**

[coronavirus.guanajuato.gob.mx](https://coronavirus.guanajuato.gob.mx)

**800 0044 800**  
**y 800 627 2583**



## Acciones en colonias y municipios prioritarios



### ESCUADRÓN ANTI-COVID<sup>19</sup>

**LAVA**  
y desinfecta

**USA**  
cubrebocas

**CUIDA**  
a los adultos  
mayores

**EVITA**  
salir a lugares  
concurridos

**AYUDA**  
a identificar  
los síntomas

**¡Terminemos con la transmisión del coronavirus!**

**Recuerda las medidas de protección para ti y tu familia.**

No te automediques.

Gracias