

Reporte de Casos Covid-19



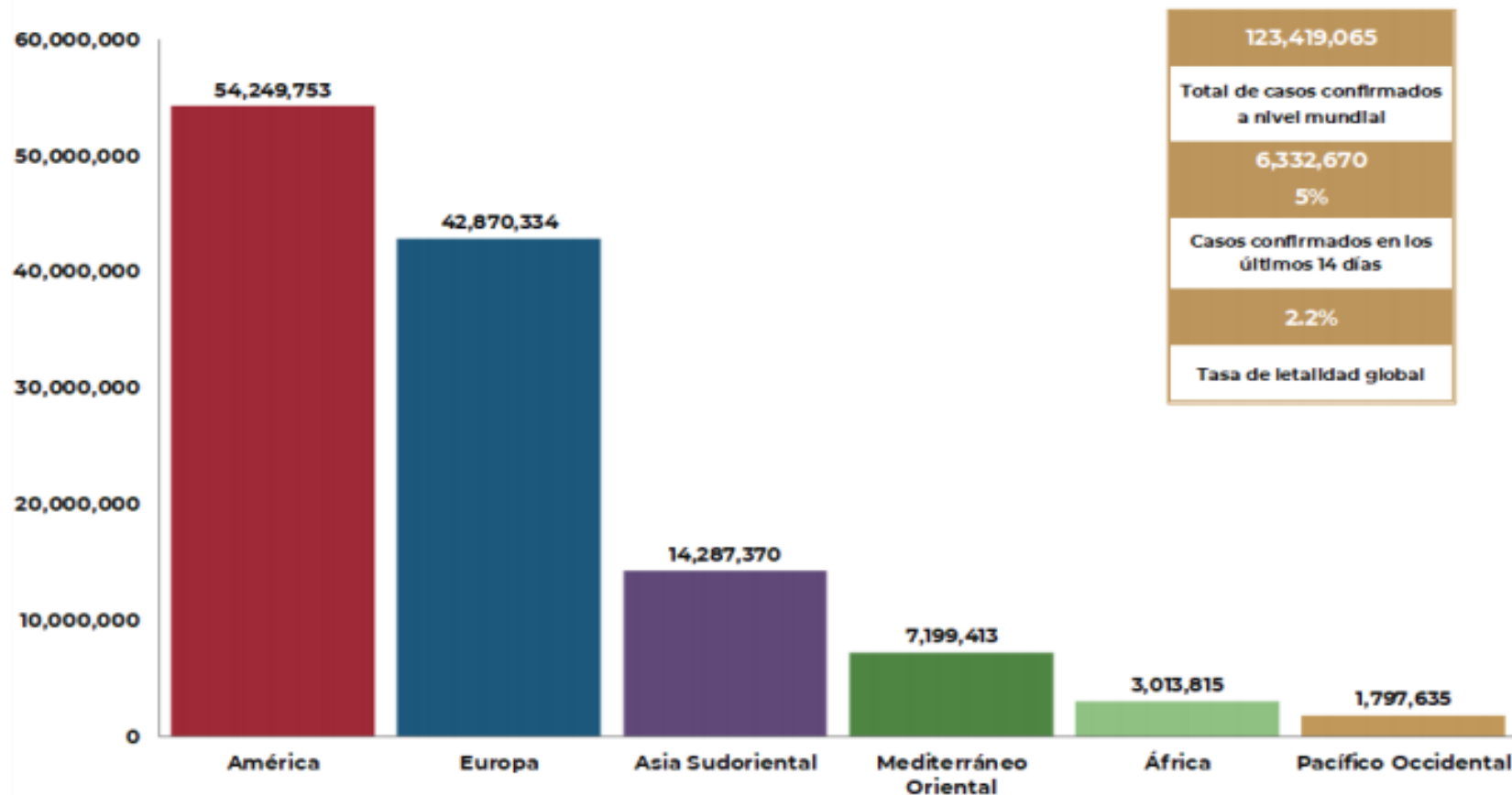
GOBIERNO DEL ESTADO DE GUANAJUATO
SECRETARÍA DE SALUD



COVID-19: Panorama Mundial

Región	Américas	Europa	Asia Sudoriental	Mediterráneo Oriental	África	Pacífico Occidental
Casos en las últimas 24 h	122,262	162,860	50,380	39,721	7,341	10,967
% de distribución de casos en las últimas 24 h	31.1%	41.4%	12.8%	10.1%	1.9%	2.8%

Gráfico 1. Distribución de casos acumulados de COVID-19 por SARS-CoV-2 por regiones de la OMS.



123,419,065
Casos confirmados

Tasa de letalidad global **2.2 %**

222 Países, los casos en las seis regiones de la OMS

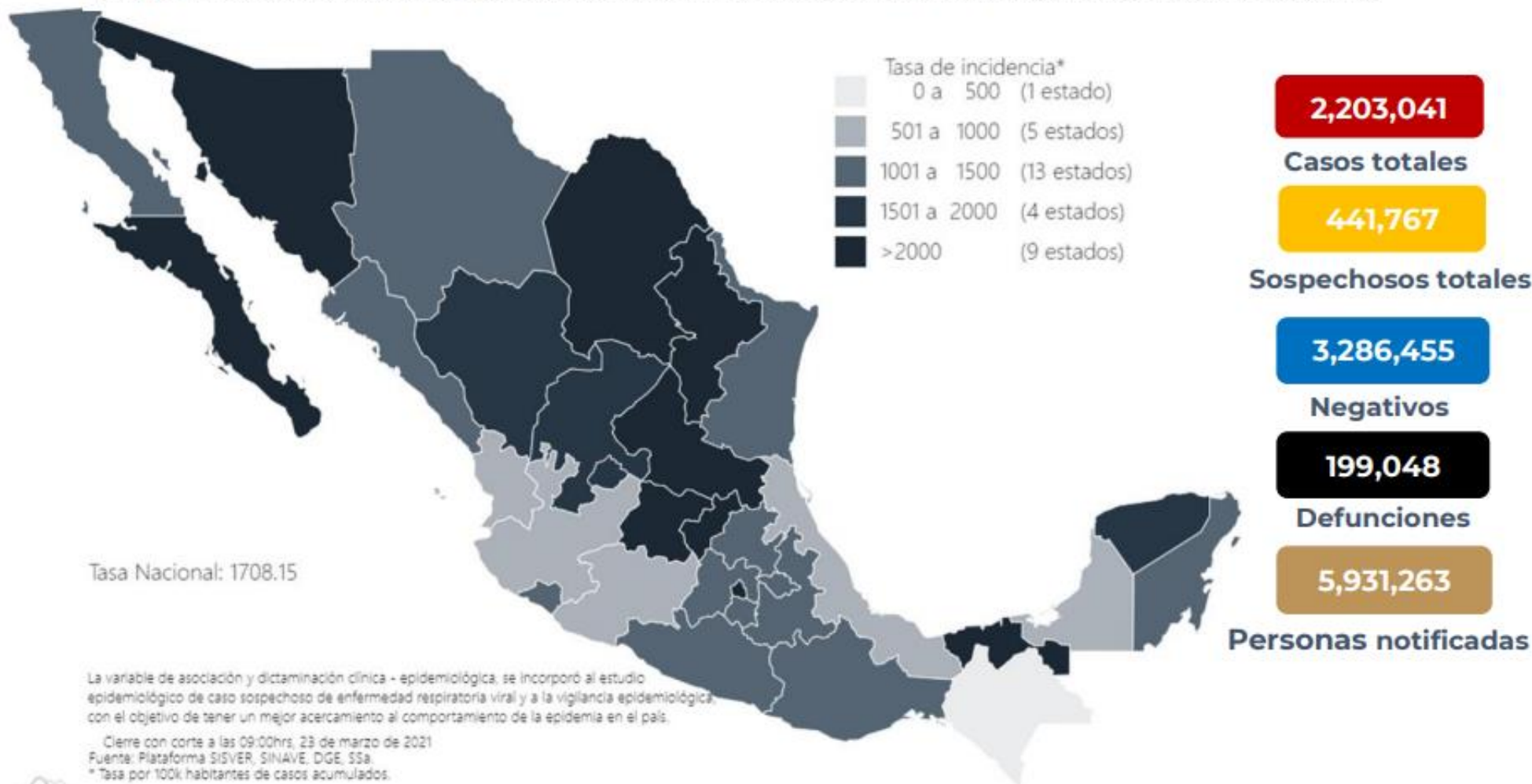
2,719,163
Defunciones





Panorama Nacional

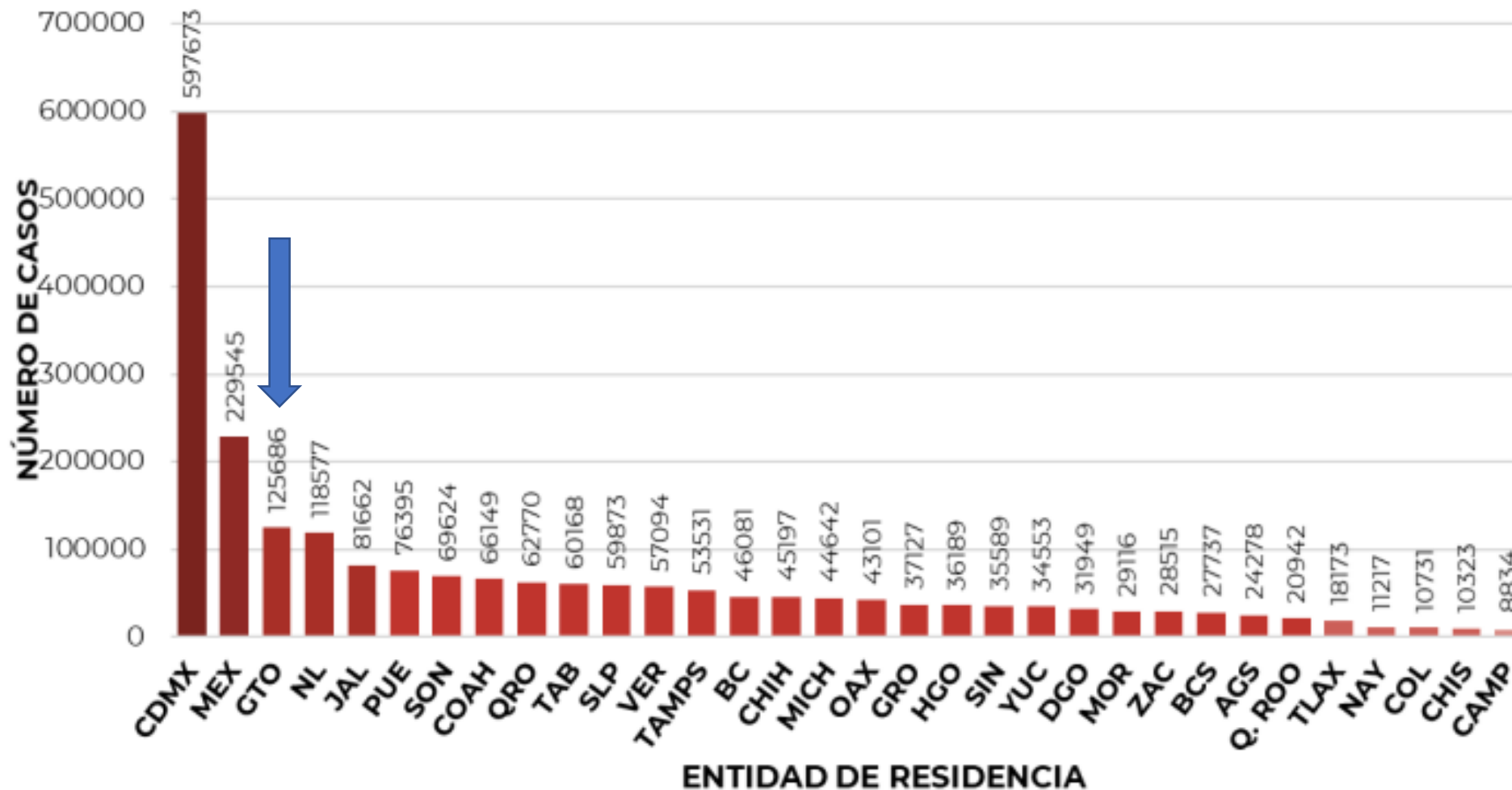
Imagen 1. Mapa con la distribución de la tasa de incidencia de casos acumulados de COVID-19 por entidad de residencia.



Mapa interactivo COVID-19 en México: <https://covid19.sinave.gob.mx>



Panorama Nacional



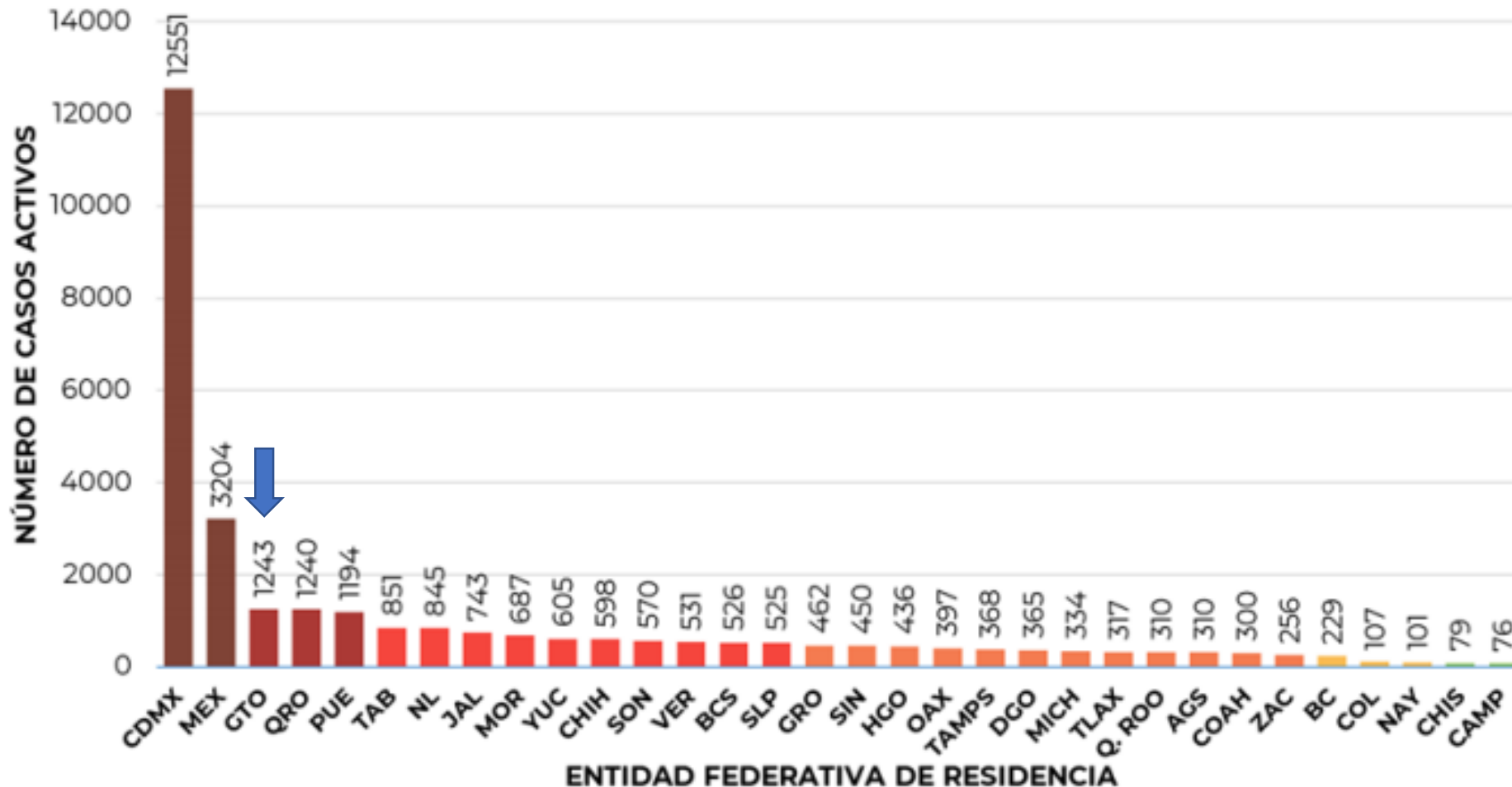
2,203,041
CONFIRMADOS
ACUMULADOS

30,810
CONFIRMADOS
ACTIVOS

Guanajuato
ocupa 3° Lugar
concentrando
el 5.7% del
total de casos
en el país



Panorama Nacional



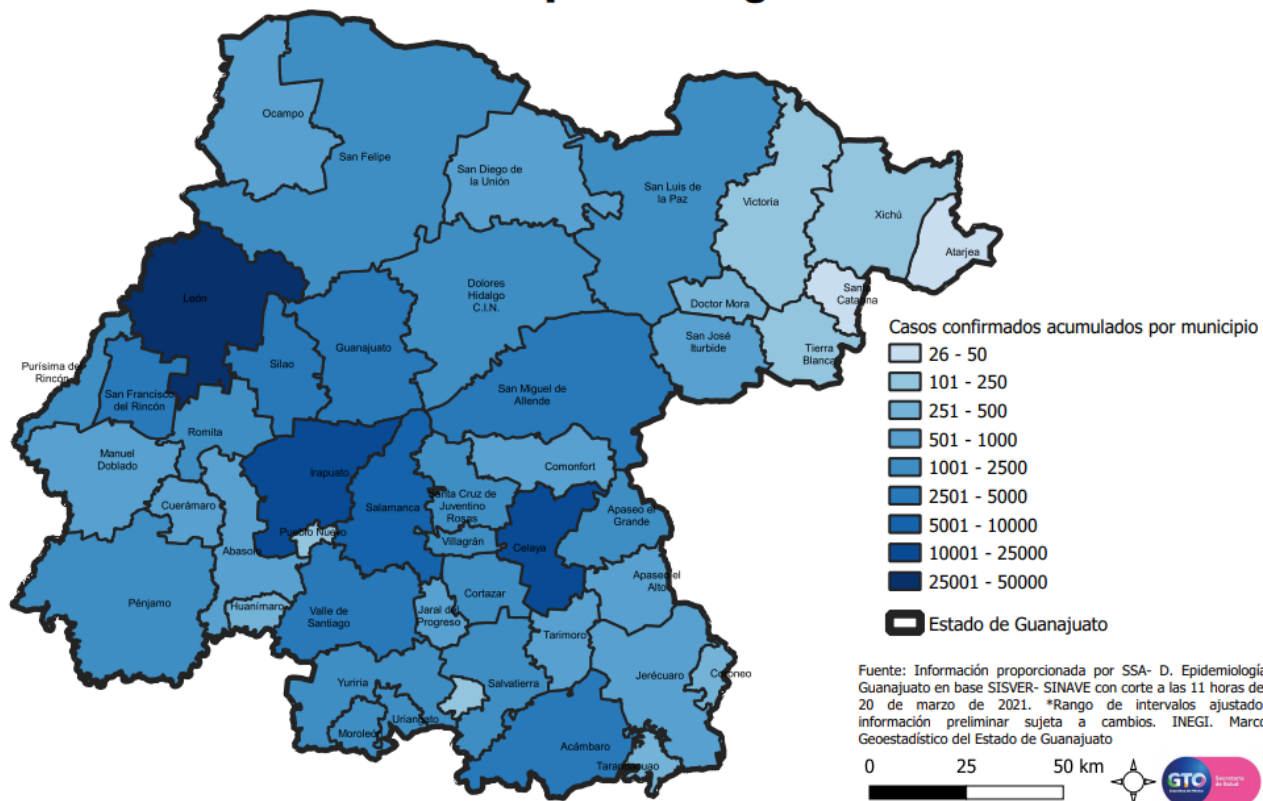
30,810
CONFIRMADOS
ACTIVOS

Guanajuato,
3° lugar
en casos
confirmados
activos
con el 4 %



Vigilancia Epidemiológica

Casos confirmados acumulados por municipio semana epidemiológica 11

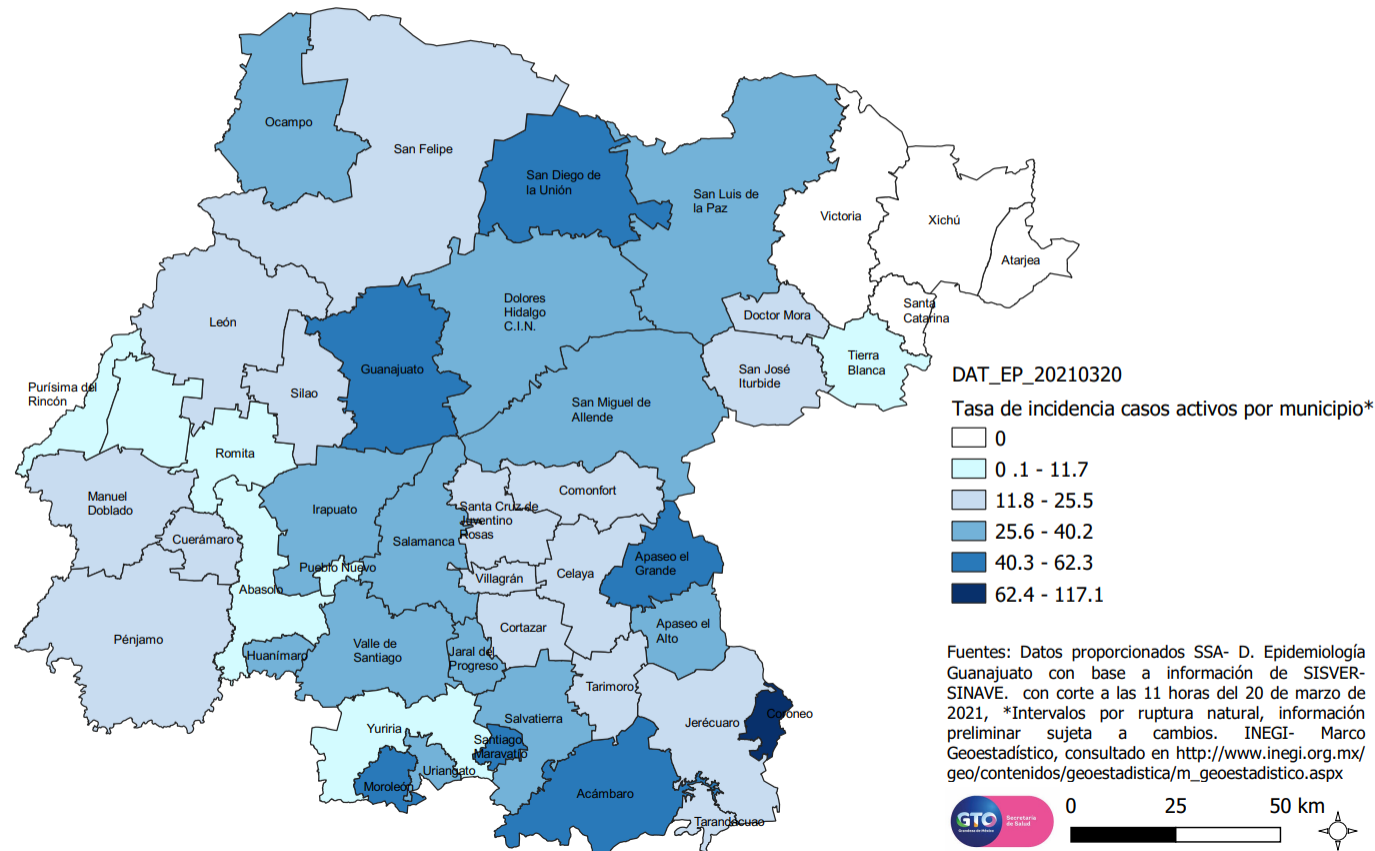


CASOS ESTUDIADOS	264,417	100%
NEGATIVOS	137,215	51.9%
CONFIRMADOS HOY	275	275
<u>TOTAL DE CONFIRMADOS</u>	127,202	48.1%
		Del total de estudiados
CASOS EN INVESTIGACIÓN	786	786
CASOS RECUPERADOS	113,317	89.1%
		Del total de confirmados
DEFUNCIONES	10,395	3.9%
		Del total de estudiados
CASOS COMUNITARIOS	127,046	99.9%
		Del total de confirmados
CASOS ACTIVOS	1,470	1.2%
		Del total de confirmados



Incidencia de casos activos por municipios

Tasa de incidencia de casos activos por 100,000 habitantes por municipio semana epidemiológica 11



Tasa de incidencia estatal

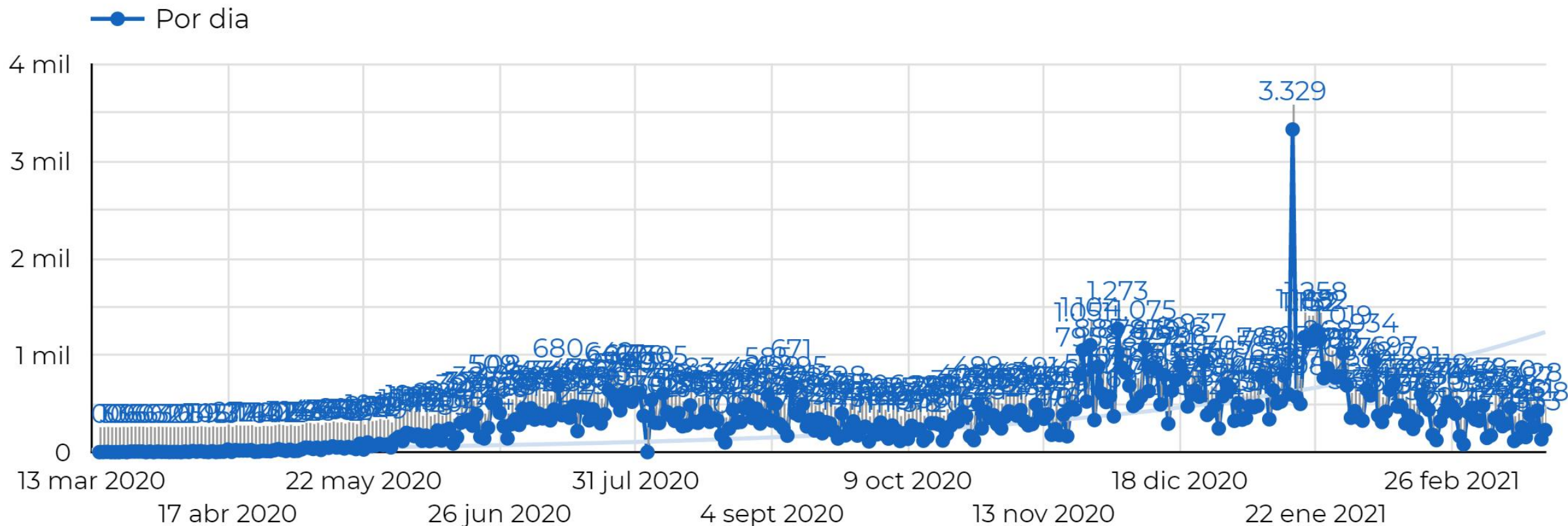
2060
x 100 mil hab.

Tasa de incidencia nacional

1708
x 100 mil hab.



Curva de casos confirmados por día de publicación

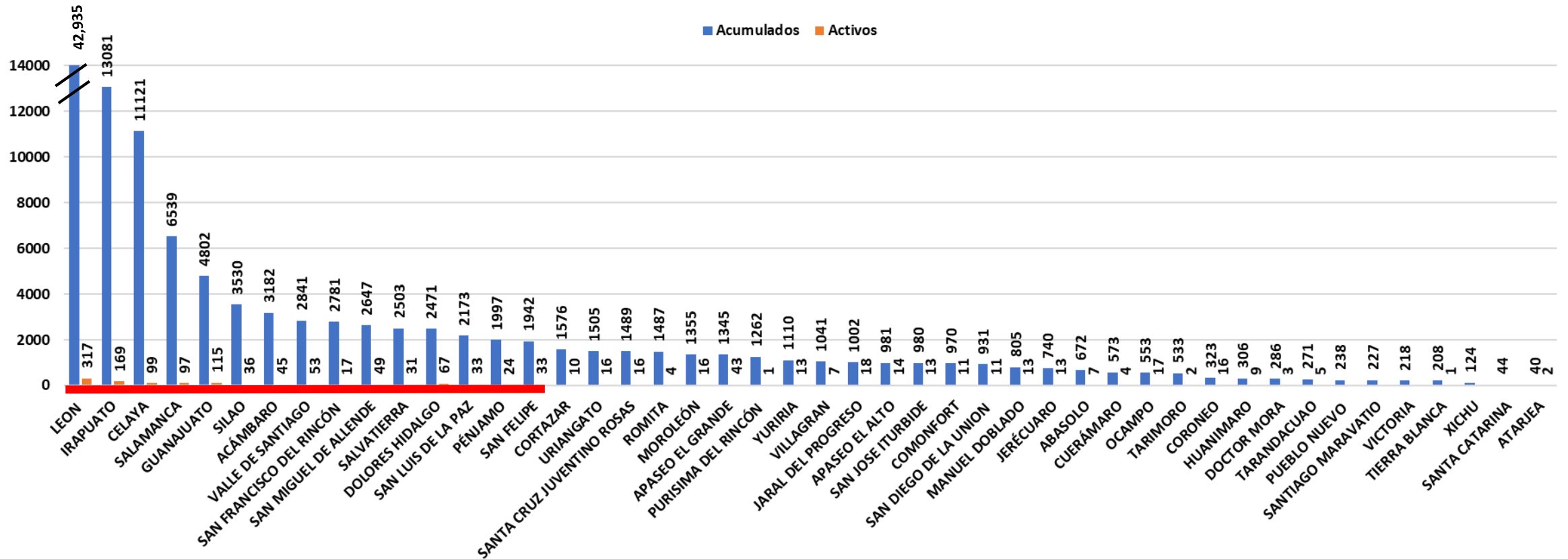




Casos acumulados y casos activos por Municipio

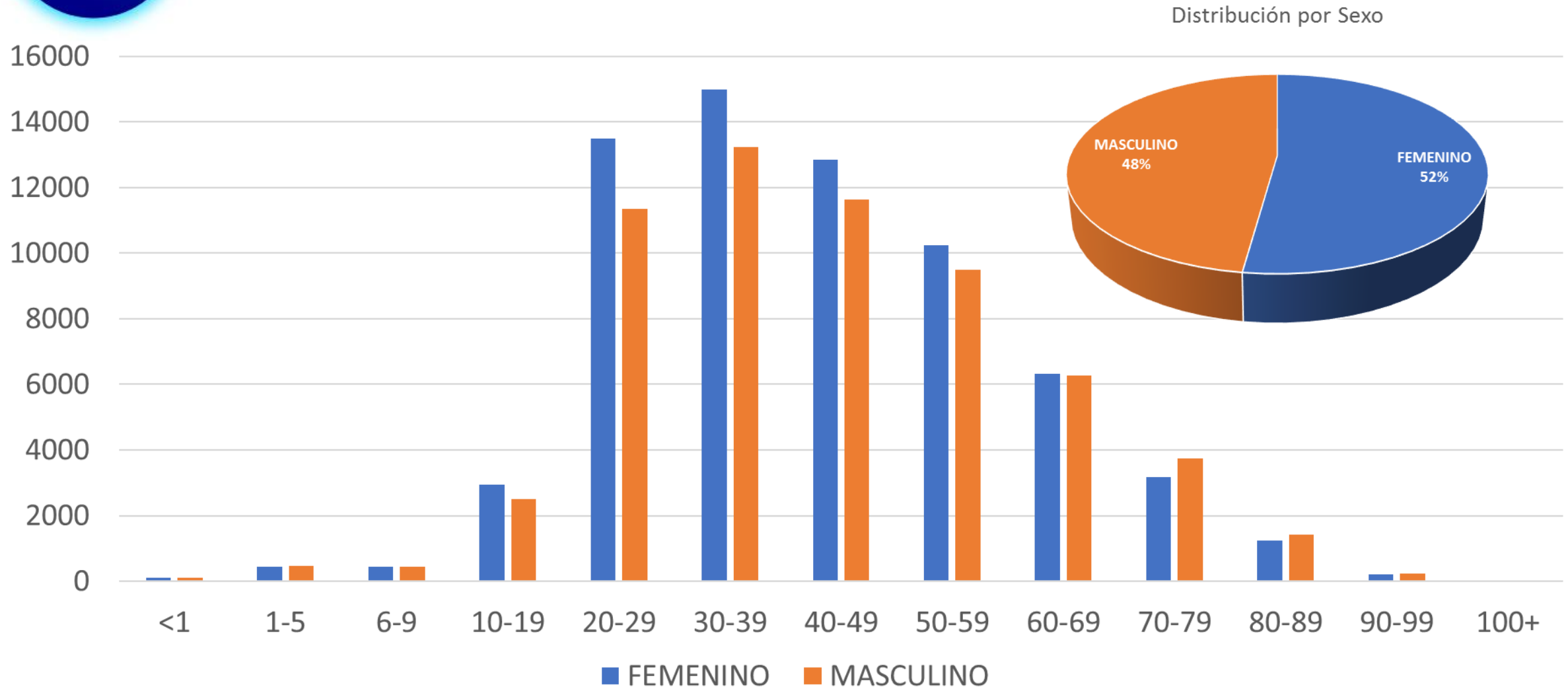
1,470 casos activos

15 Municipios = 1,185 representan el 80 %





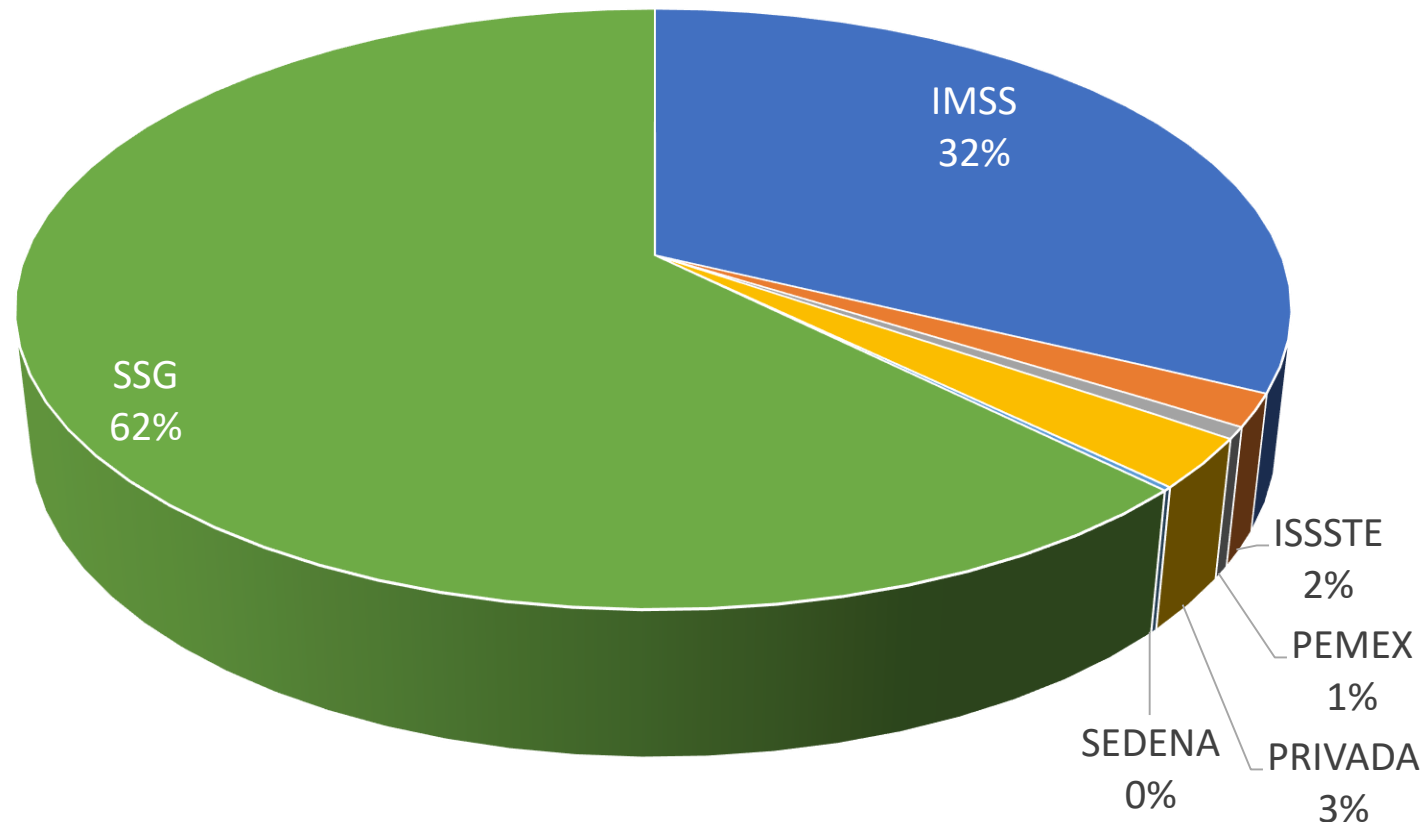
Casos confirmados por edad y sexo





Casos confirmados por sector

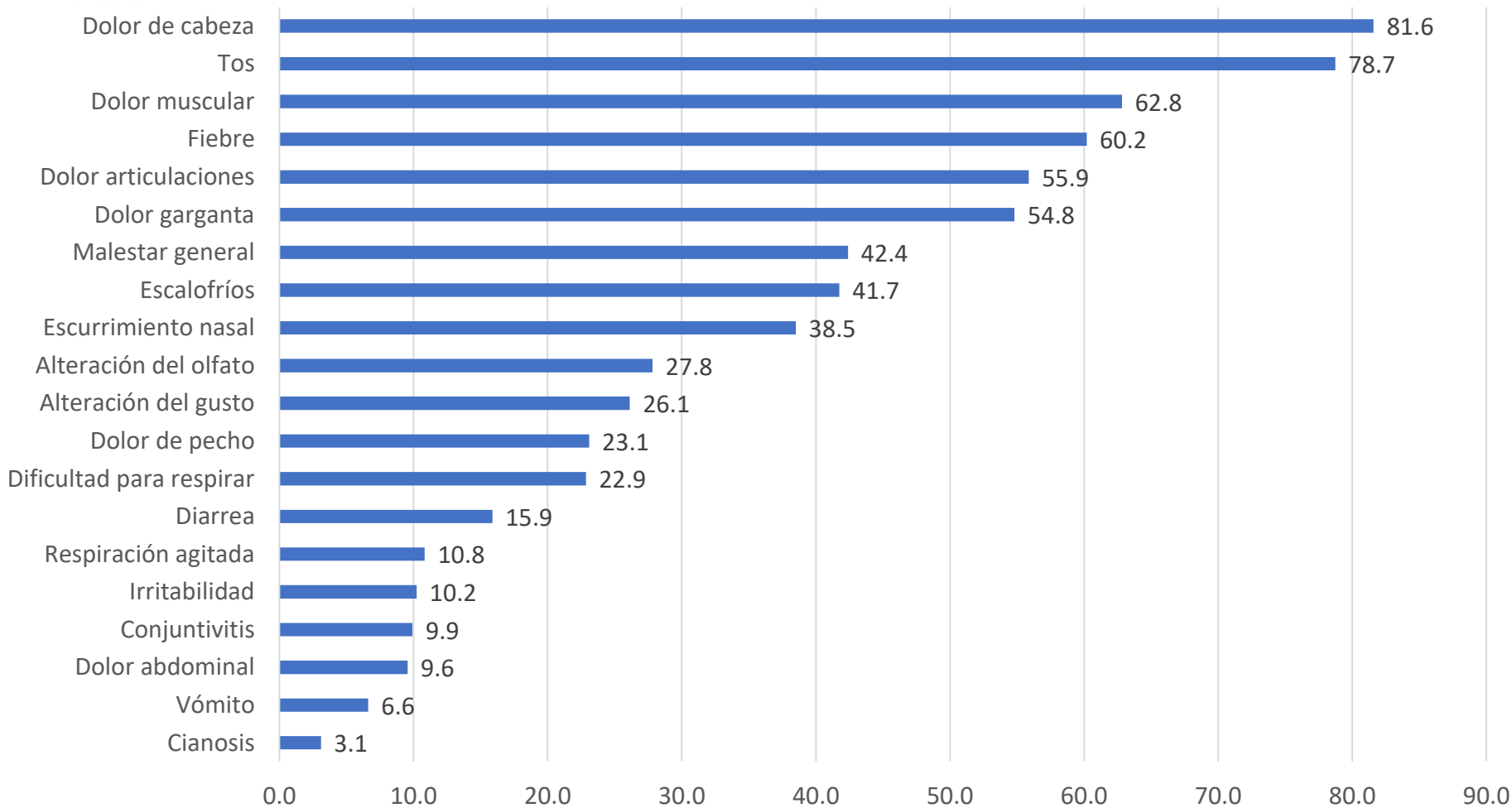
Frecuencia



El **48.1 %** de los casos estudiados en todo el sector, resultó confirmado a COVID19, con **127,202** casos acumulados.



Caracterización de casos confirmados



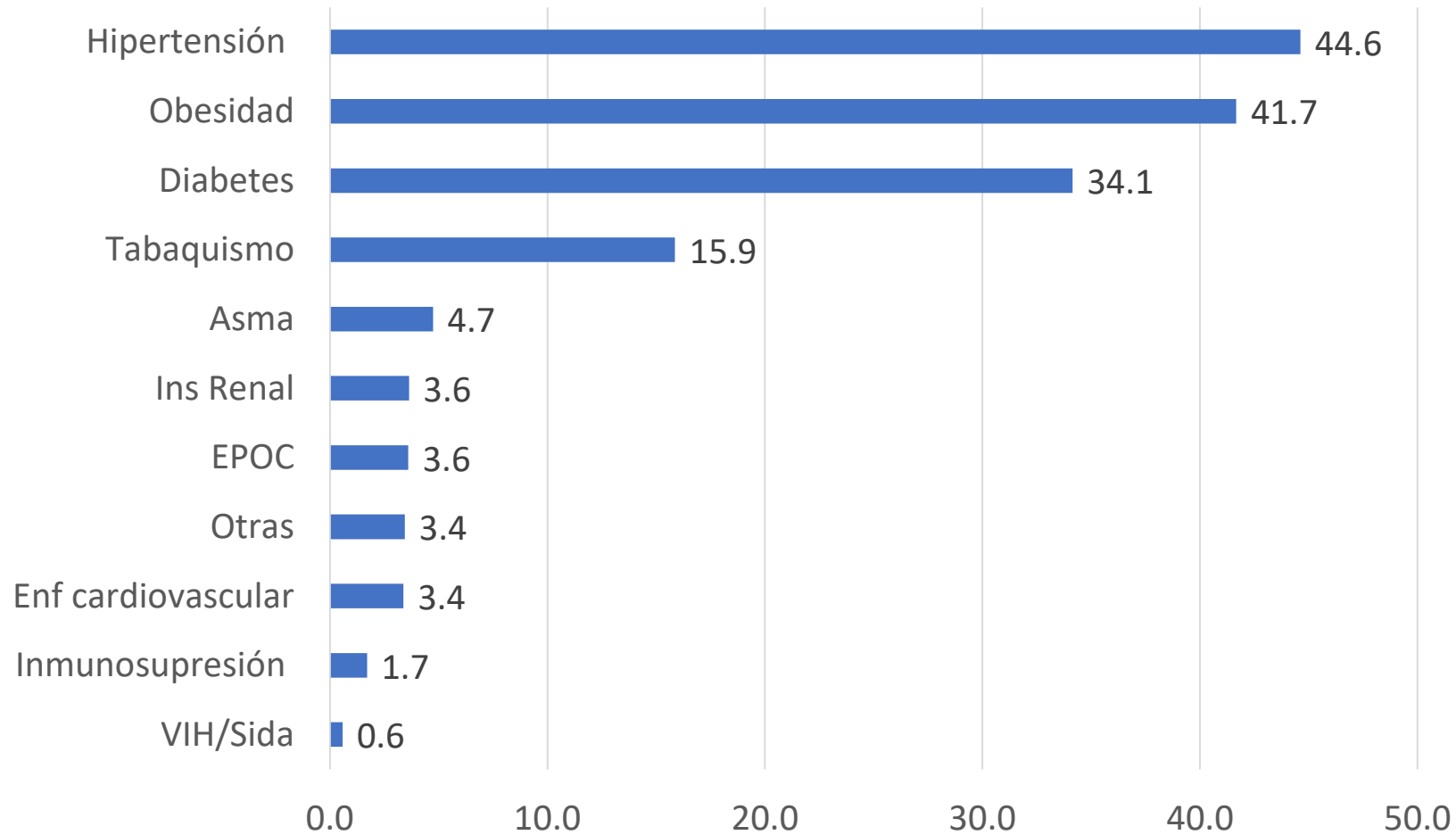
Frecuencia de
signos y síntomas
al momento de su
detección

Total de casos:

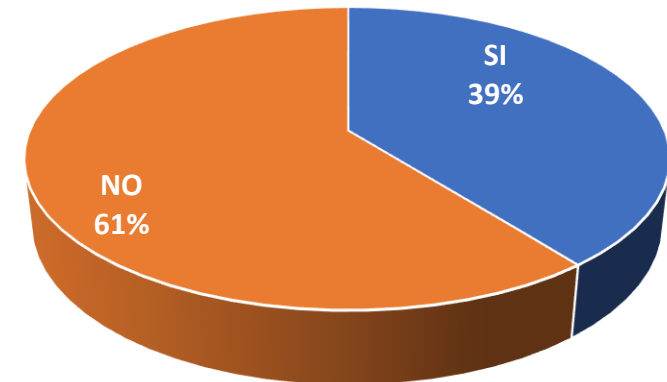
127,202



Comorbilidad en casos confirmados

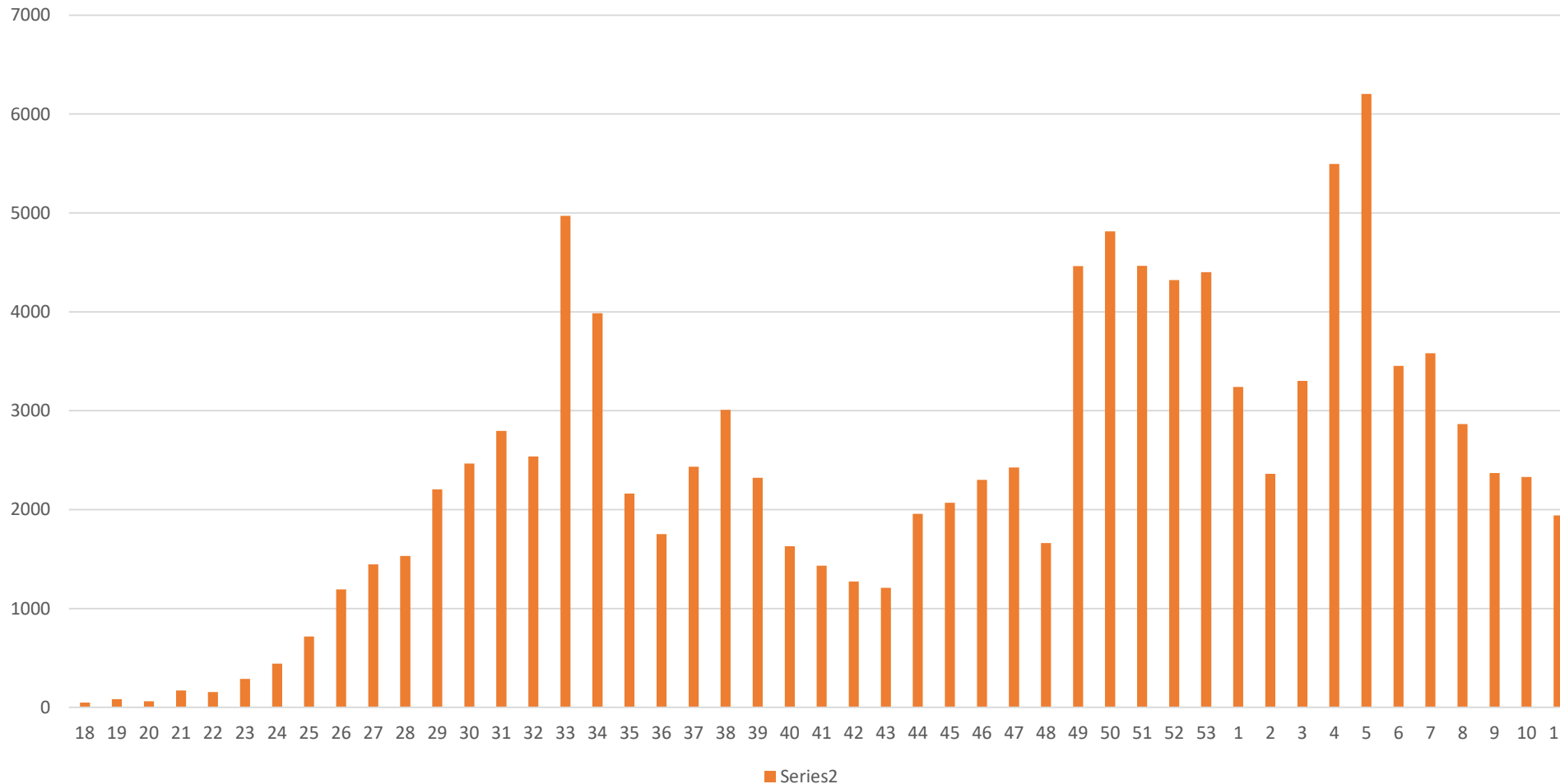


Del total de los **127,202** casos, **50,090** presentan comorbilidades, lo que corresponde al **39 %**





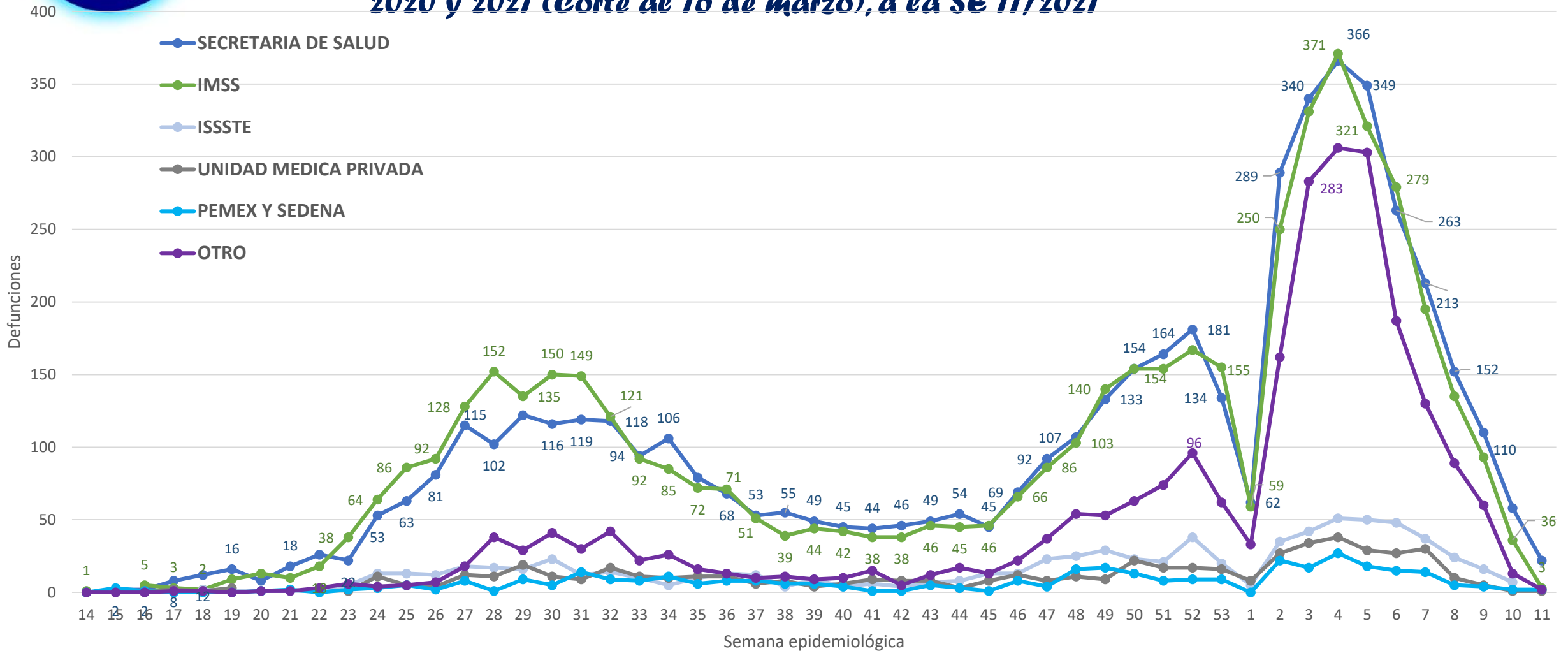
Casos recuperados por semana epidemiológica



Se cuenta con
113,317
personas
recuperadas al
24 de marzo de
2021



Defunciones acumuladas por COVID19 (CJE-10 U07.1 Confirmado y U07.2 Sospechoso) por Institución o sitio de ocurrencia, Guanajuato, Preliminar 2020 y 2021 (Corte al 16 de marzo), a la SE 11/2021



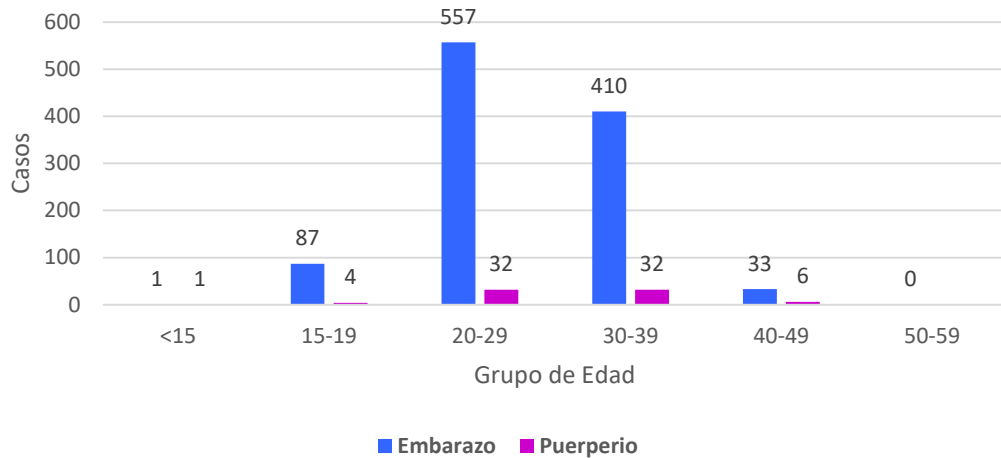
Nota: Defunciones por entidad de ocurrencia

Fuente: Base de datos estatal SINBA Defunciones SEED/DGIS, Preliminar



Vigilancia en Embarazo y Puerperio

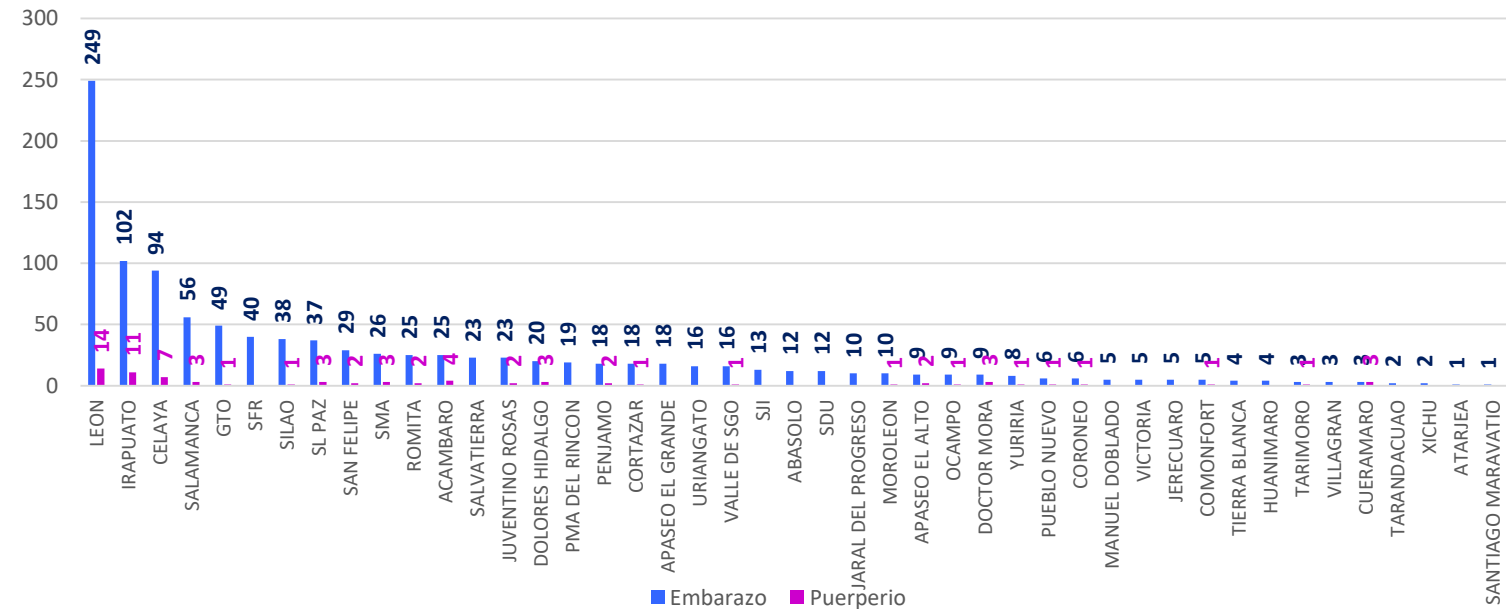
Mujeres Embarazadas y Puérperas confirmadas a COVID-19 según Grupo de Edad



- 1088 Embarazadas
- 75 Puérperas

Lo que corresponde al 0.9 %

Mujeres Embarazadas y Puérperas confirmadas a COVID-19 por Municipio de Residencia

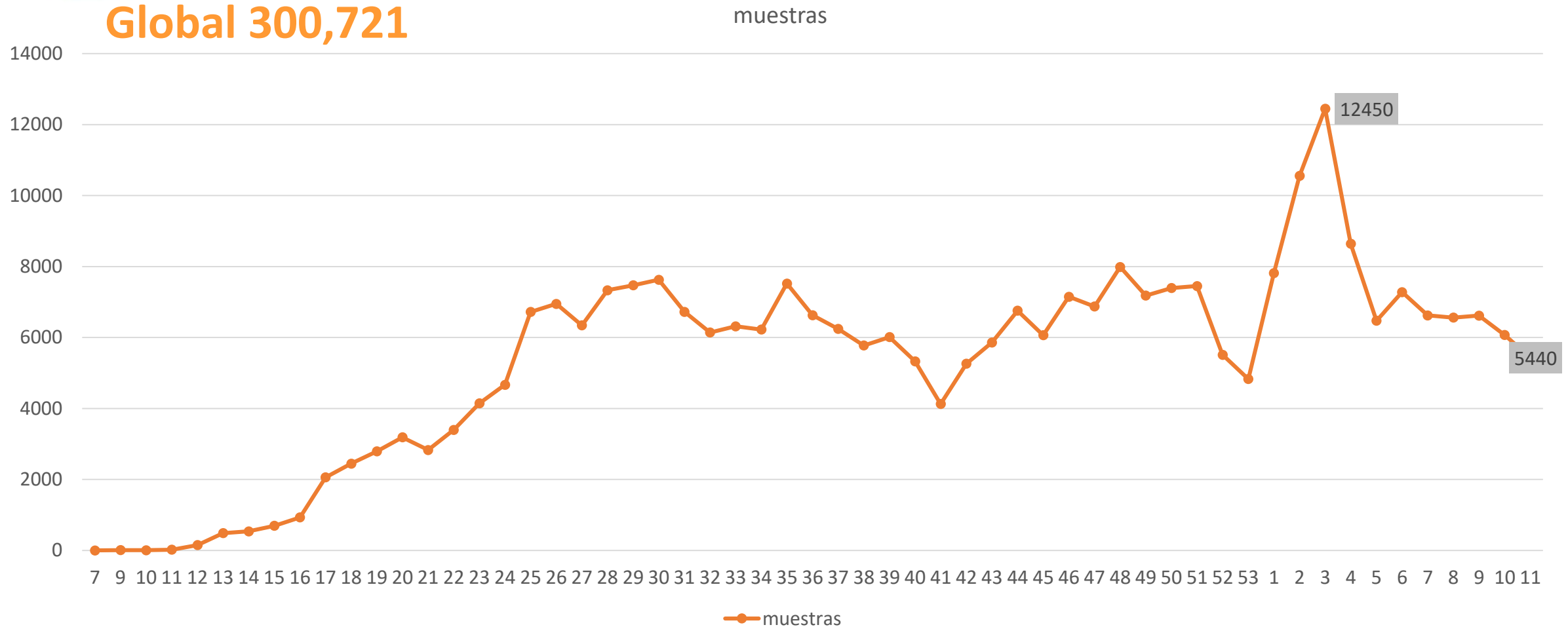


Trimestre	No. Casos	Defunciones
1er trimestre	253	
2do trimestre	371	
3er trimestre	464	1
Puerperio	75	12
TOTAL	1163	13



Muestras procesadas por el Sector Salud en el Estado

Global 300,721

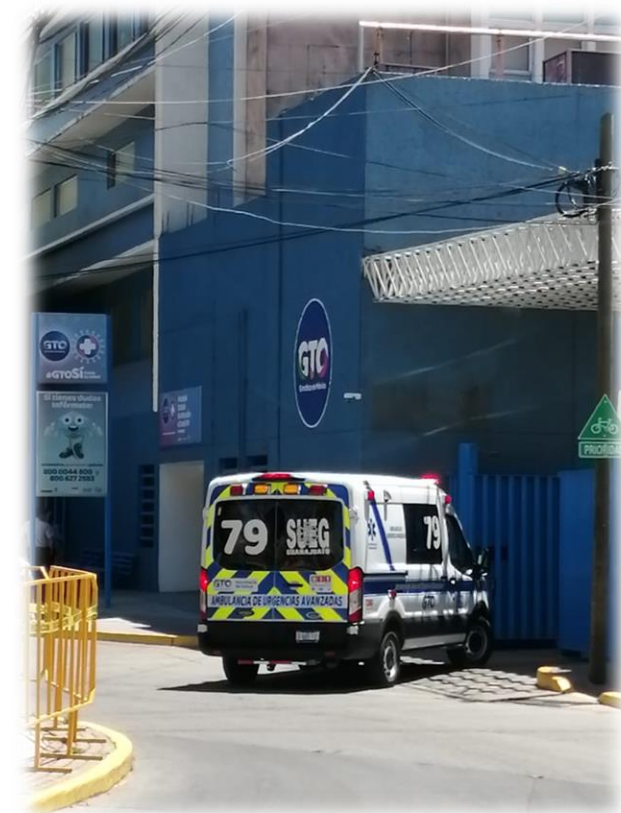
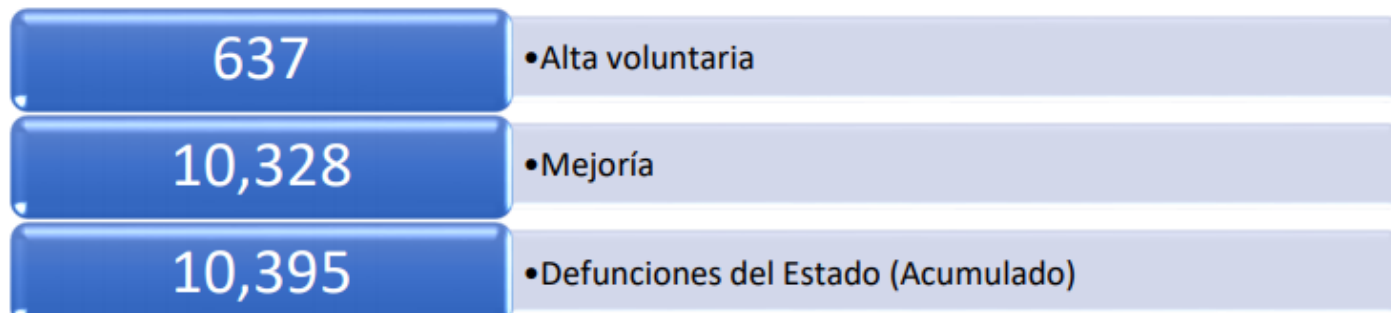




Vigilancia Hospitalaria

Pacientes hospitalizados confirmados y pendientes de resultado por laboratorio en el Estado de Guanajuato

Sector	Pacientes confirmados por laboratorio para SARS-COV2	Pacientes pendientes de confirmación por laboratorio para SARS-COV2	Total
ISAPEG	104	12	116
IMSS	54	4	58
ISSSTE	9	0	9
HRAEB	3	0	3
PEMEX	1	0	1
SEDENA	13	2	15
PRIVADO	1	0	1
TOTAL	185	18	203



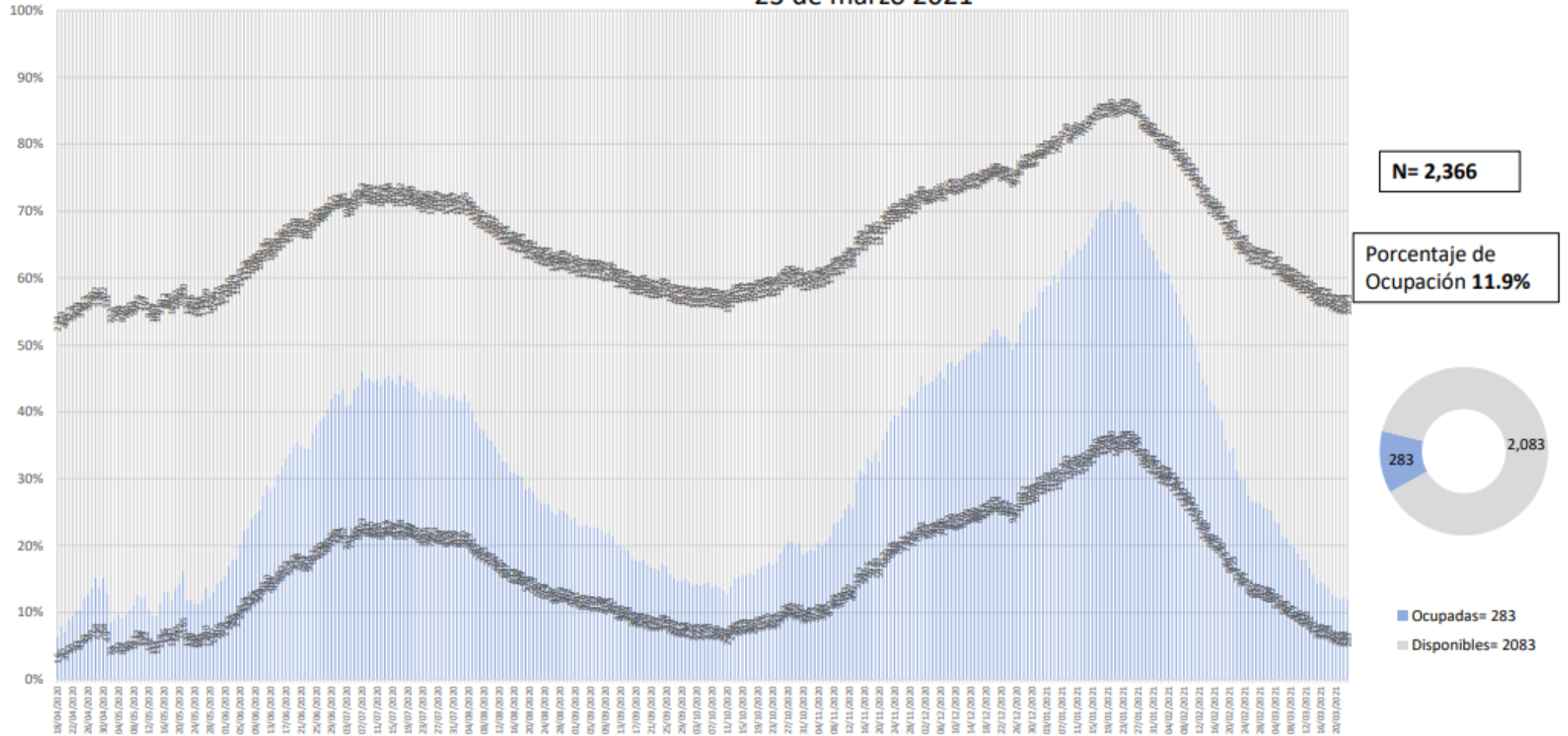


Disponibilidad Hospitalaria



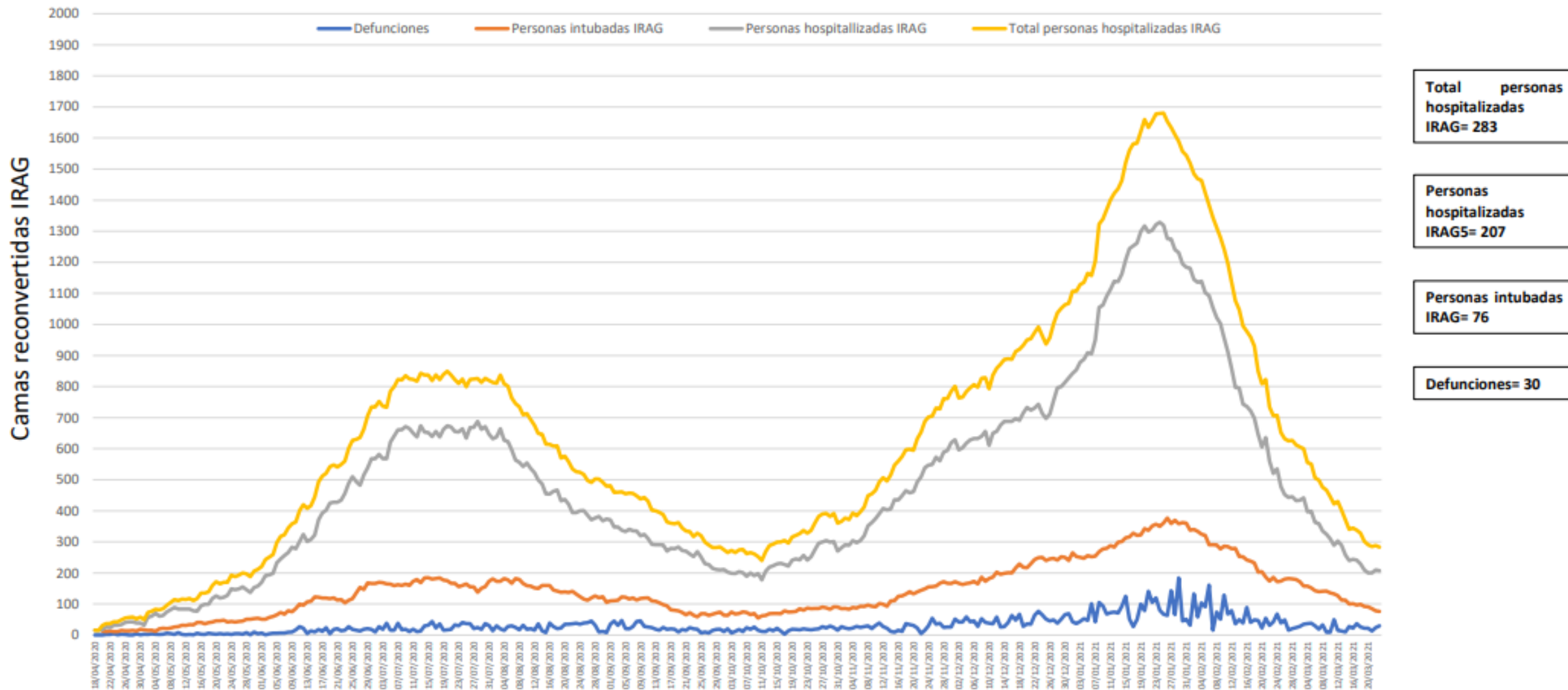
Secretaria de Salud Guanajuato

Disponibilidad total y porcentaje de ocupación de camas reconvertidas IRAG
Sector Salud del Estado de Guanajuato
23 de marzo 2021



Fuente: Red Negativa IRAG AAMATES 23 de marzo 20:00hrs

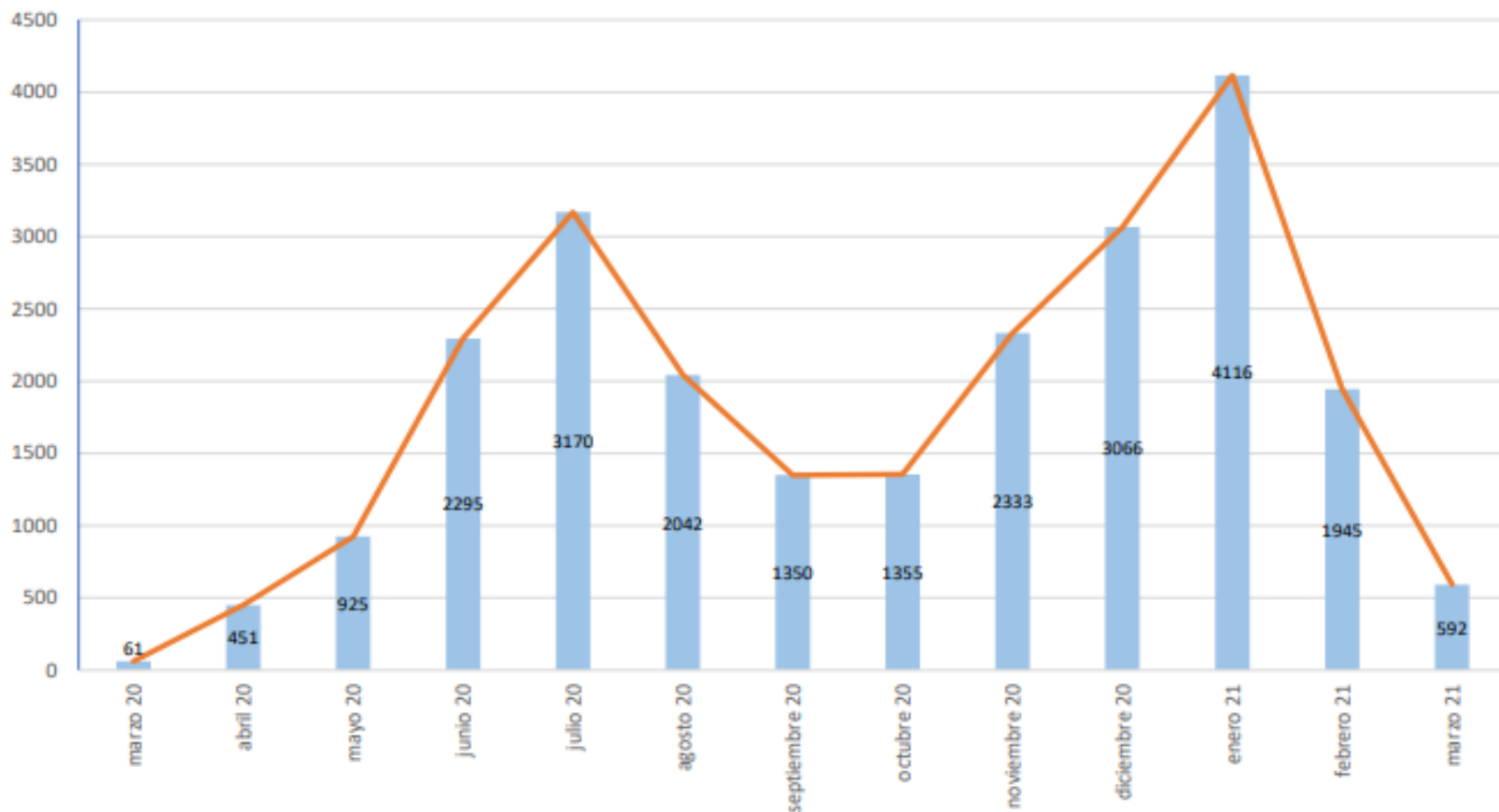
Ocupación camas reconvertidas IRAG Sector Salud del Estado de Guanajuato (sin ventilador y con ventilador) 23 de marzo 2021





Camas disponibles IRAG sin ventilador	Camas disponibles IRAG con ventilador	Camas ocupadas IRAG sin ventilador	Camas ocupadas IRAG con ventilador	% ocupación camas IRAG sin ventilador	% ocupación camas IRAG con ventilador	% ocupación camas IRAG TOTALES
1397	686	207	76	12.9%	9.9%	11.9%

Total de atenciones por IRAG del Sector Salud en el Estado de Guanajuato



Fuente: Red Negativa AAMATES 23 de Marzo 2021 20:00hrs

Fuente: Reporte diario del Sector Salud del Estado de Guanajuato, fecha corte marzo- 21 de marzo 2021



Disponibilidad de camas nacional

COVID-19 México: disponibilidad de camas para hospitalización general



Fase 3

23 marzo, 2021

Entidades



Sin cambio

0 más de 70%

Sin cambio

0 entre 50% y 69%

3 entre 30% y 49%

29 menos de 30%



+1 pp

21%

ocupación nacional

31,644 camas totales

25,068 camas disponibles

6,576 camas ocupadas

FUENTE: RED IRAG, acumulado del 23 marzo, 2021. - SSA/SPPS/DGTI/SERVICIOS DE SALUD ESTATALES



Casos confirmados de COVID-19 por ocupación

TABLA. OCUPACIÓN DE CASOS CONFIRMADOS A SARS-CoV-2 (Registrados en Guanajuato)

Lugar	OCUPACIÓN	%
1	EMPLEADOS	26.31
2	HOGAR	18.34
3	ESTUDIANTES	5.57
4	OBRREROS	4.94
5	PERSONAL DE ENFERMERÍA	4.60
6	COMERCIANTES DE MERCADOS FIJOS O AMBULANTES	4.21
7	JUBILADO / PENSIONADO	3.80
8	OTROS PROFESIONISTAS	3.40
9	OTROS TRABAJADORES DE LA SALUD	3.22
10	MEDICOS	2.98
11	DESEMPLEADOS	2.93
12	MAESTROS	1.57
13	CAMPESINOS	1.38
14	CHOFERES	1.27
15	GERENTES O PROPIETARIOS DE EMPRESAS O NEGOCIOS	0.25
16	DENTISTAS	0.18
17	LABORATORISTAS	0.16
	OTROS	14.90
	TOTAL	100

Actualizado al 19 febrero

TABLA. OCUPACIÓN DE CASOS CONFIRMADOS A SARS-CoV-2 (Registrados en Guanajuato)

Lugar	OCUPACIÓN	%
1	EMPLEADOS	26.38
2	HOGAR	18.35
3	ESTUDIANTES	5.57
4	OBRREROS	4.94
5	PERSONAL DE ENFERMERÍA	4.55
6	COMERCIANTES DE MERCADOS FIJOS O AMBULANTES	4.19
7	JUBILADO / PENSIONADO	3.78
8	OTROS PROFESIONISTAS	3.36
9	OTROS TRABAJADORES DE LA SALUD	3.18
10	MEDICOS	2.94
11	DESEMPLEADOS	2.92
12	MAESTROS	1.56
13	CAMPESINOS	1.38
14	CHOFERES	1.27
15	GERENTES O PROPIETARIOS DE EMPRESAS O NEGOCIOS	0.25
16	DENTISTAS	0.18
17	LABORATORISTAS	0.16
	OTROS	15.02
	TOTAL	100

Actualizado al 26 febrero

≈

Ocupaciones de Riesgo

Las ocupaciones se actualizan semanalmente

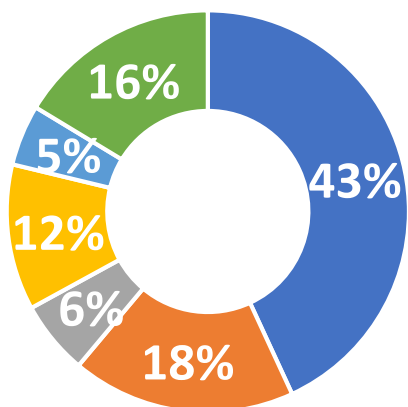
Las ocupaciones con mayor número de casos de COVID19 en el estado, continúan siendo los empleados, personas dedicadas al hogar y estudiantes, ocupando los 3 primeros lugares.



ATENCIÓN PSICOLÓGICA Y PSIQUIÁTRICA PRESENCIAL, VÍA TELEFÓNICA Y POR CHAT

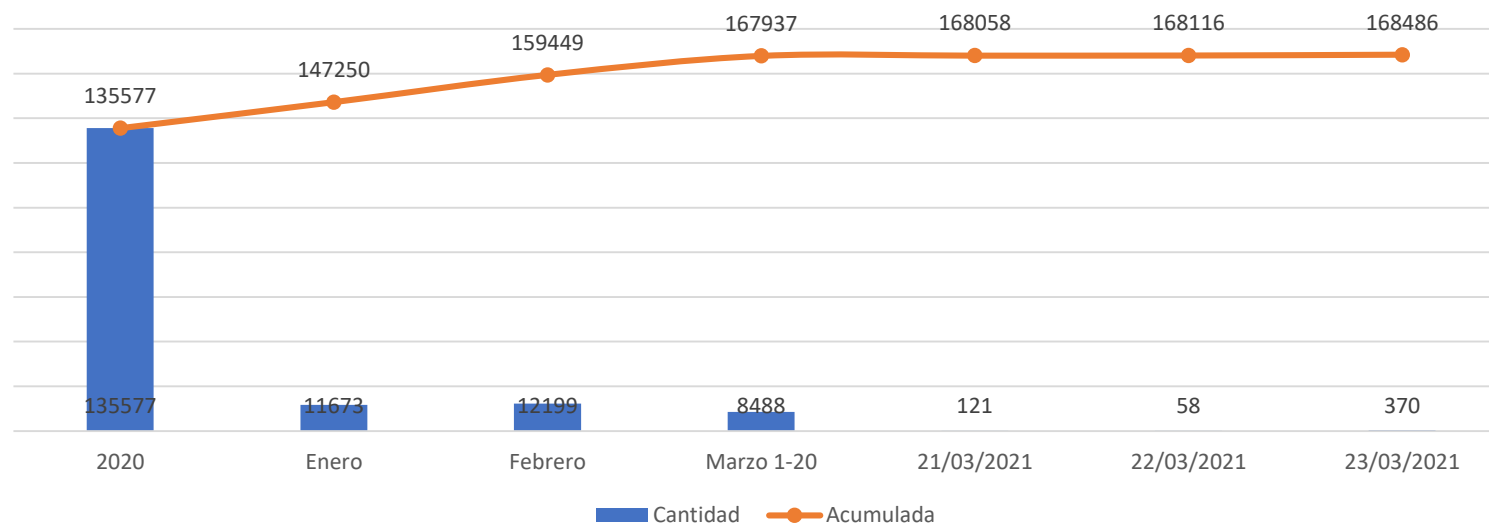
Marzo 2020 – 23 de Marzo de 2021
Acumulado

INTERVENCIONES POR MOTIVO



- Ansiedad
- Depresión
- Riesgo de Suicidio
- Violencia
- Adicciones
- Otro

Atención psicológica y psiquiátrica



N= 168,486

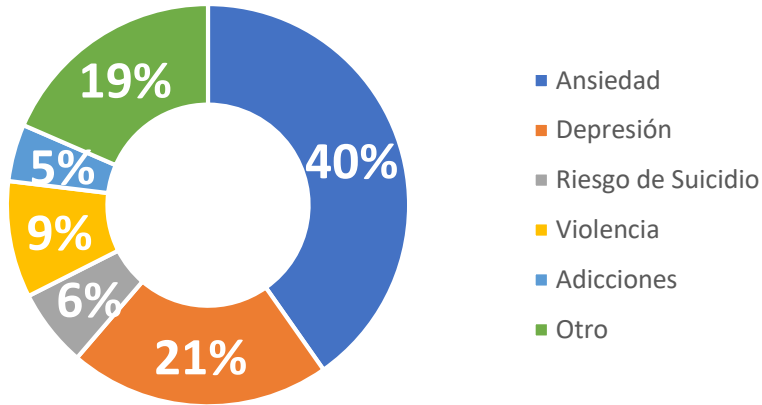


CONTENCIÓN PSICOEMOCIONAL A PERSONAL DE SALUD

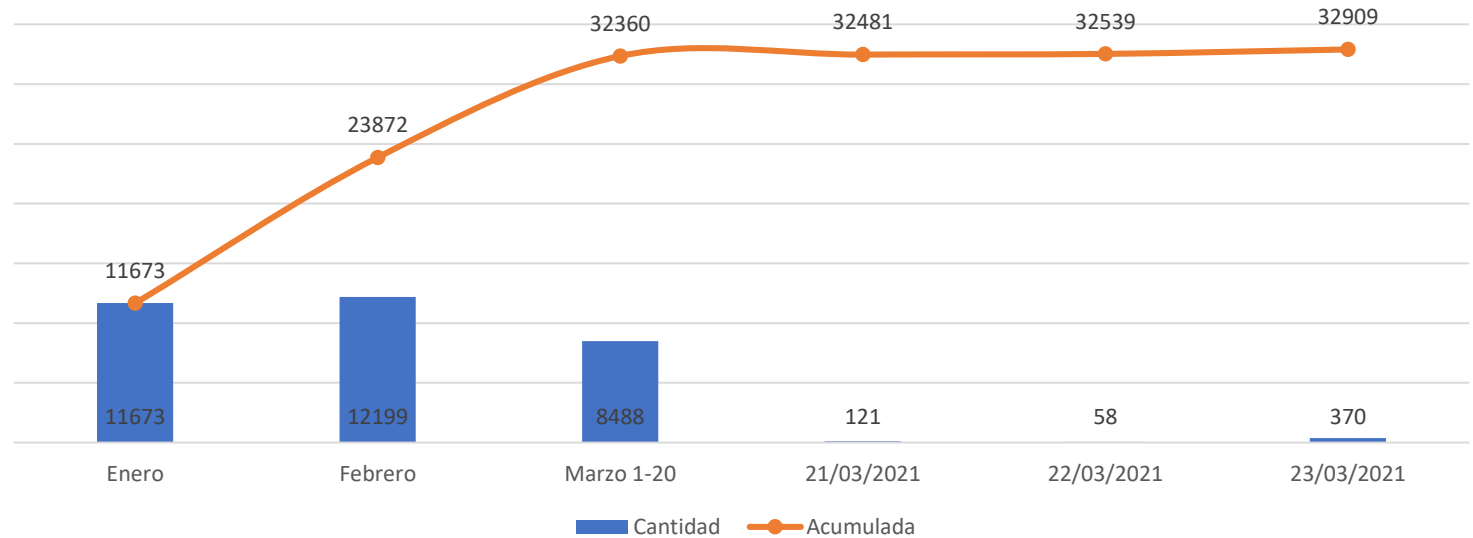


2021

INTERVENCIONES POR MOTIVO



Atención psicológica y psiquiátrica



N= 32,909



Fases de una pandemia (OMS)

FASE 0	✓ Se reporta la aparición de un nuevo virus y los primeros contagios en una región.
FASE 1	✓ Se oficializa el inicio de la pandemia . ✓ Cada país registra sus primeros casos de importación.
FASE 2	✓ Inician las transmisiones locales, aumentan los números de contagios y defunciones.
FASE 3	✓ Termina la pandemia en el epicentro y otras regiones del mundo se ven afectadas.
FASE 4	✓ Se hace un recuento del impacto de la pandemia.
FASE 5	✓ Fin de la pandemia decretado por la OMS.



Acciones

Plan de Acción
GTO
Cuidándonos Todas y Todos

Semáforo Estatal para la Reactivación

Mantener la actividad económica depende de **TODOS**.
Seamos responsables cuidando nuestra salud.

ESTATUS ACTUAL

AMARILLO

ALERTA

GTO GOBIERNO DEL ESTADO DE GUANAJUATO
Granda de México

#UnidosSomosGranda



Acciones en colonias y municipios prioritarios



- Uso del cubrebocas y que sea utilizado de manera adecuada (evitar compartirlo).
- Protección de ojos (lentes o caretas)
- Lavado frecuente de manos
- Medidas de sana distancia dentro y fuera de sus hogares (evitar aglomeraciones) .



- Cuidado de la salud.
 - Procurando una alimentación oportuna y suficiente (identificación de personas con apoyo de despensa).
 - Autocuidado.
 - Identificación de casos sospechosos.



- Mejoramiento de las condiciones de la vivienda (limpieza general con detergente o cloro, descacharrización, cuidado del agua).
- Organización de espacios domiciliarios y búsqueda de mejoramiento de ventilación.



- Cuidado de las personas por COVID en casa
- Identificación de señales de alarma y saben a donde referir a las personas
- Cuidado de personas con enfermedades crónicas
- Identificación de los módulos de orientación y/o líneas de apoyo.



- Entornos saludables (Disponibilidad de agua potable) .
- Cuidado de espacios comunitarios (canchas, parques, jardines, centros religiosos).



Acciones en colonias y municipios prioritarios

Actividad permanente para que la población las asuma como parte de su vida diaria.



¡Contamos contigo!

Infórmate:

coronavirus.guanajuato.gob.mx

800 0044 800
y 800 627 2583





Acciones en colonias y municipios prioritarios

ESCUADRÓN ANTI-COVID¹⁹



¡Terminemos con la transmisión del coronavirus!

Recuerda las medidas de protección para ti y tu familia.

No te automediques.

guanajuato.gob.mx @gobiernogto

#UnidosSomosGrandeza



¡GRACIAS!

GOBIERNO DEL ESTADO DE GUANAJUATO

