

Reporte de Casos Covid-19



09 de noviembre del 2020

GOBIERNO DEL ESTADO DE GUANAJUATO
SECRETARÍA DE SALUD



COVID-19: Panorama Mundial

DATOS RELEVANTES:

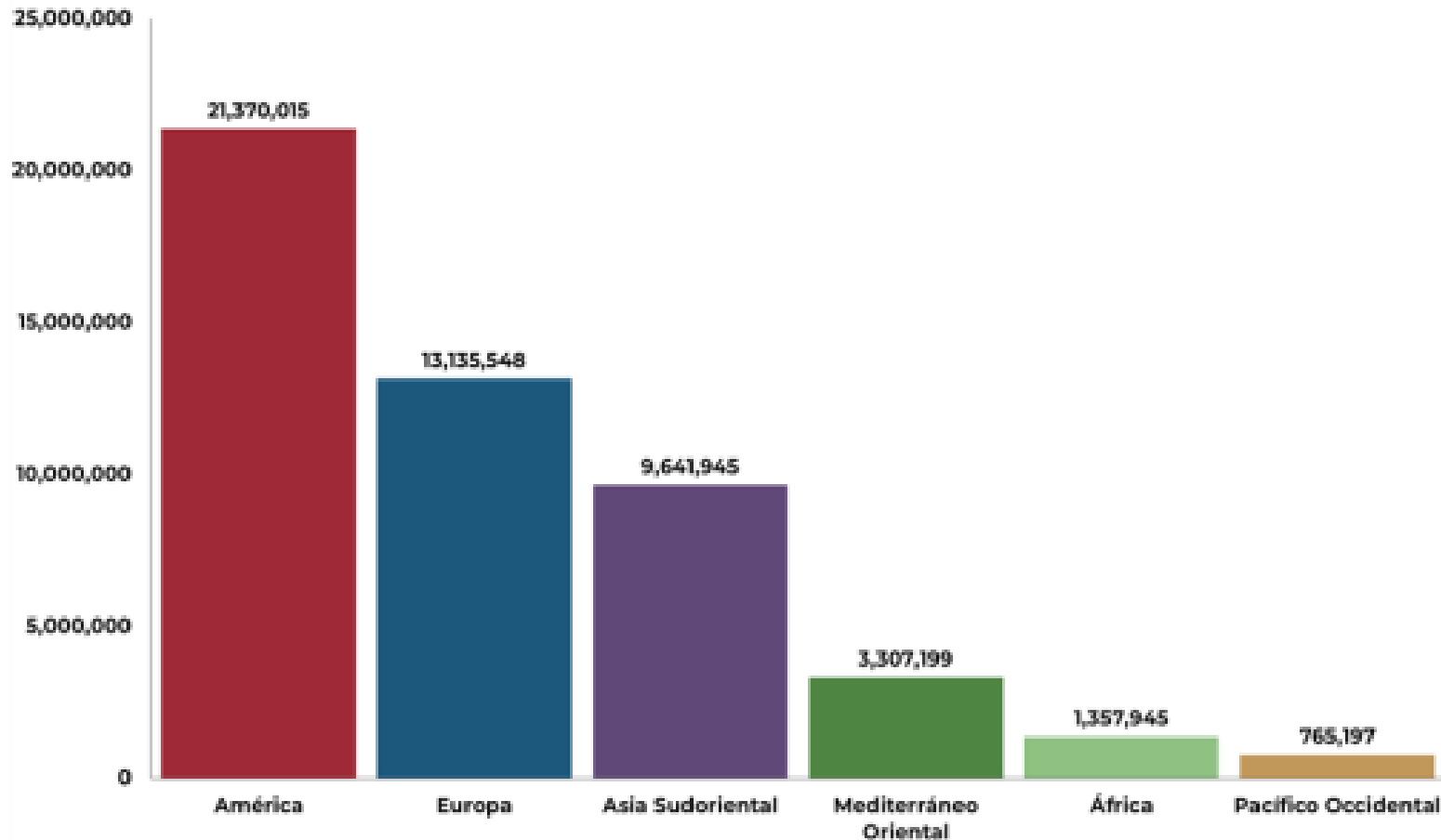
49,578,590
Casos
confirmados

Tasa de letalidad
global **2.5 %**

218 Países, los casos
en las seis regiones
de la OMS

1,245,717
Defunciones

#QuédateEnCasa

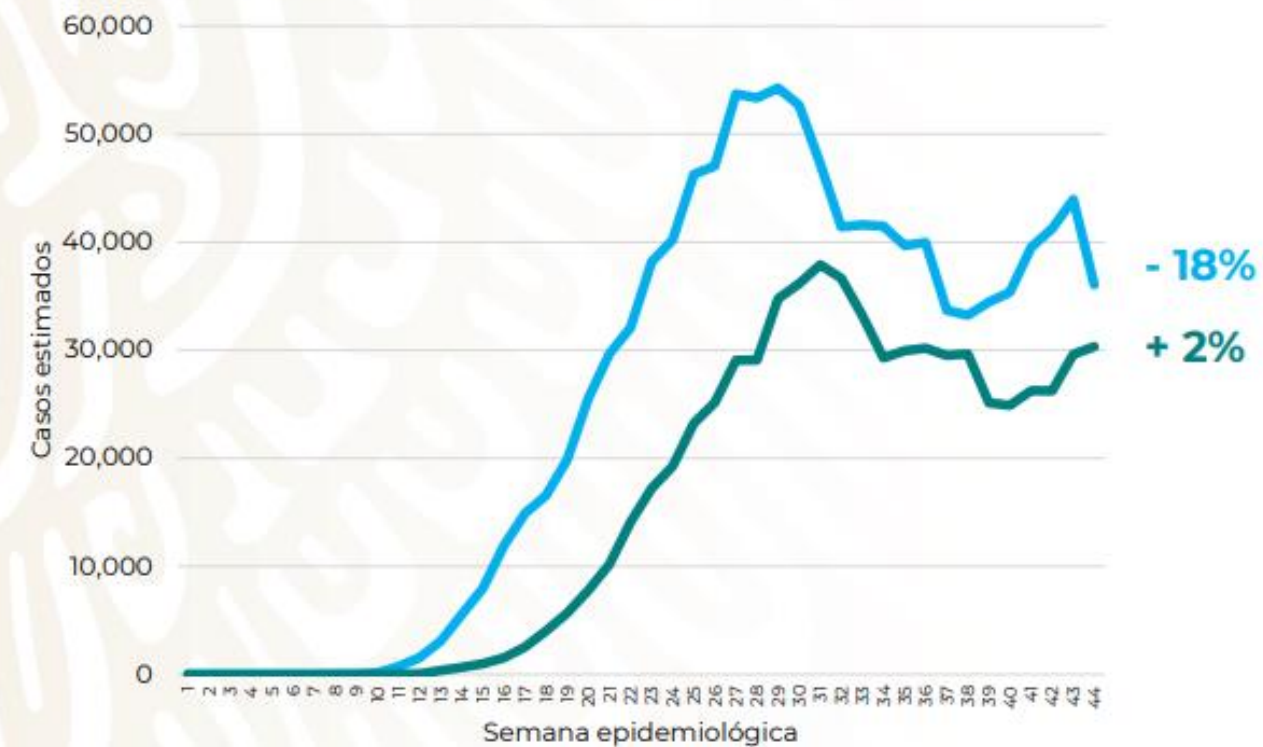




COVID-19: Casos por millón de habitantes

COVID-19 México: casos incidentes estimados y personas recuperadas por semana

Escenario nacional



Fase 3

8 noviembre, 2020

1,122,497

Casos estimados

48,441 (4%)

Casos activos estimados

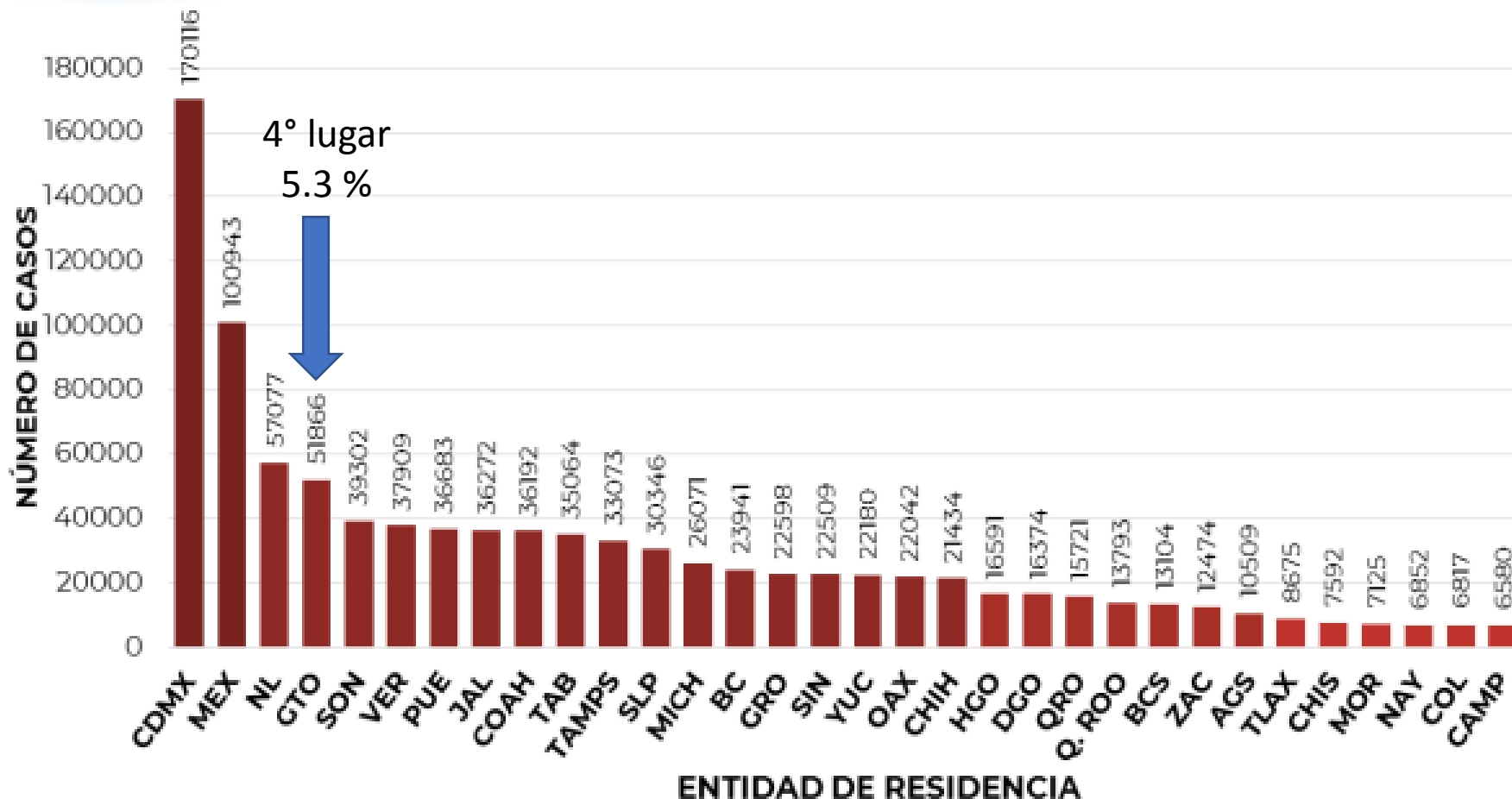
715,977

Personas recuperadas

- 18%
+ 2%



Panorama Nacional



DATOS RELEVANTES:

967,825
CONFIRMADOS

28,342
**CONFIRMADOS
ACTIVOS**

364,340
**SOSPECHOSOS
TOTALES**

1,179,042
**NEGATIVOS
ACUMULADOS**

95,027
DEFUNCIONES

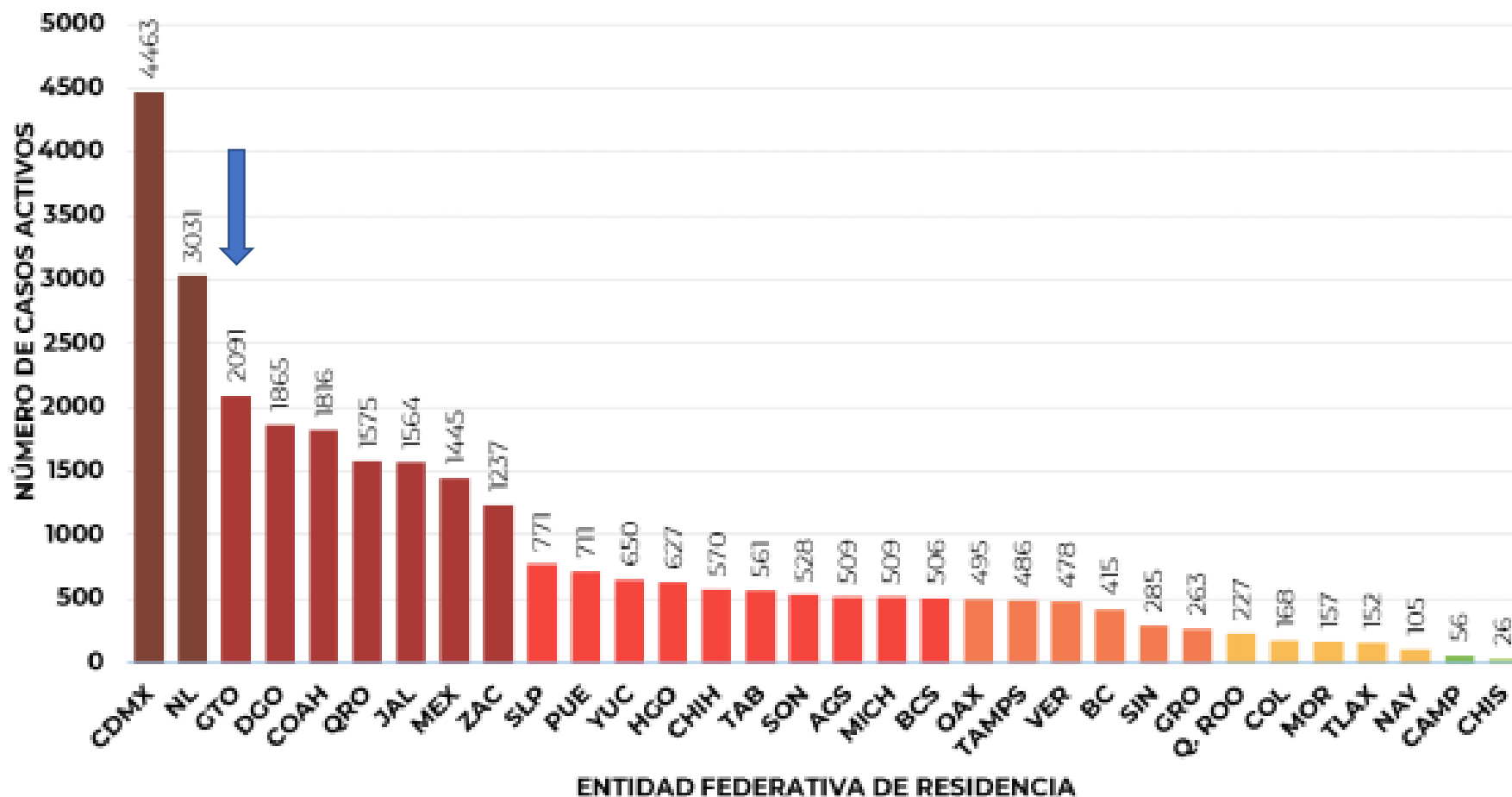


Panorama Nacional

**DATOS
RELEVANTES:**

**28,342
CONFIRMADOS
ACTIVOS**

**Guanajuato,
3er lugar
en casos
confirmados
activos
con el 7.4 %**



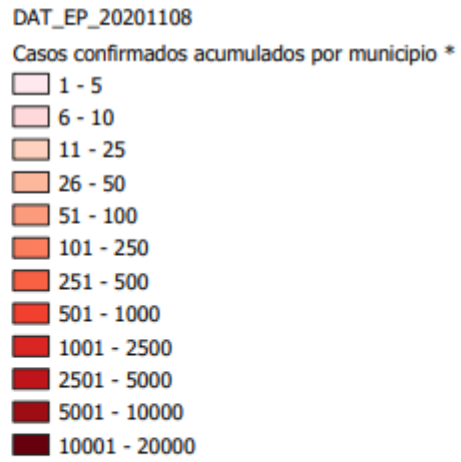
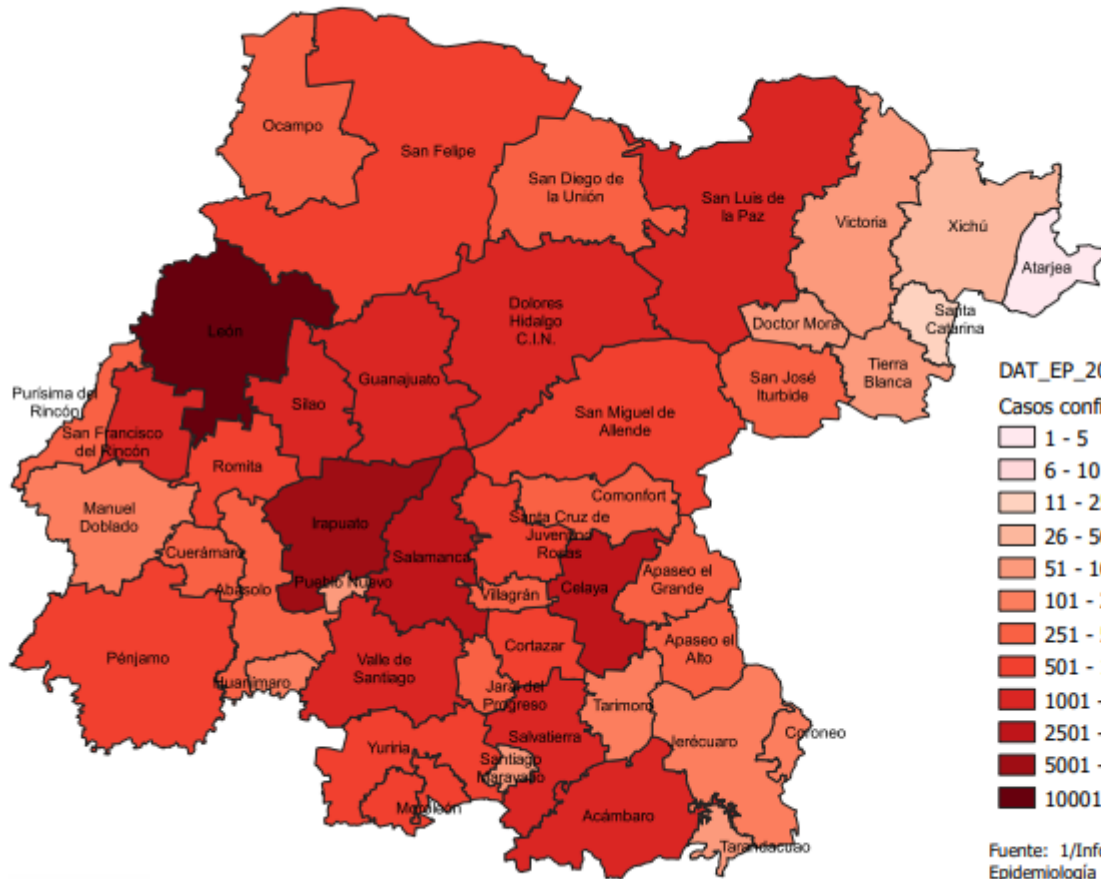


Vigilancia Epidemiológica

DATOS RELEVANTES:

Clasificación de los municipios por casos confirmados

100% del territorio estatal con casos confirmados



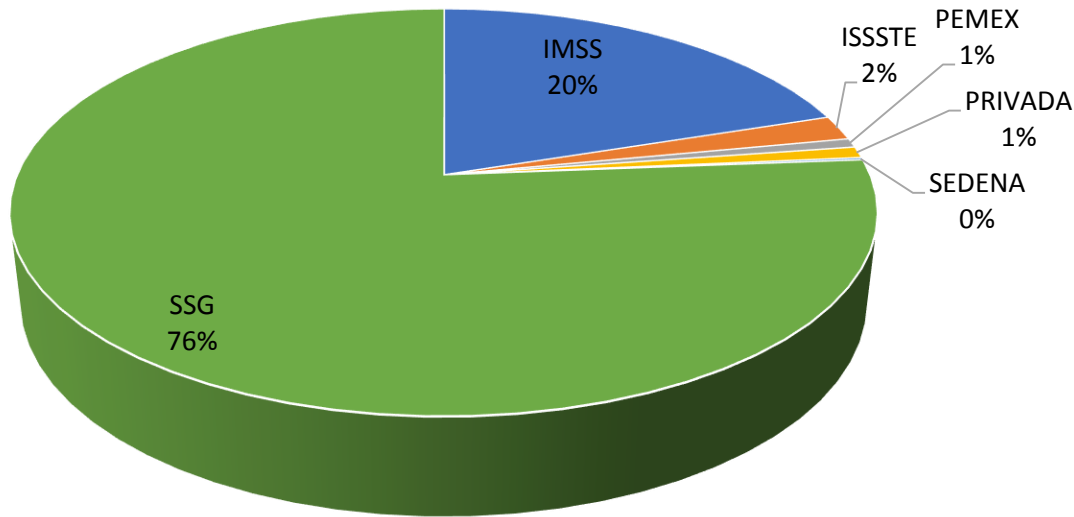
Fuente: 1/ Información proporcionada por SSA D. Epidemiología Guanajuato en base a SISVER-SINAVE con corte a las 11 horas del 08 de noviembre de 2020. 2/ INEGI, Marco Geoestadístico, <http://www.inegi.org.mx/>

CASOS ESTUDIADOS	128,421	100%
NEGATIVOS	74,721	58.2%
CONFIRMADOS HOY	277	277
TOTAL DE CONFIRMADOS	53,700	41.8%
		Del total de estudiados
CASOS EN INVESTIGACIÓN	2,844	2,844
CASOS RECUPERADOS	46,744	87.0%
		Del total de confirmados



Vigilancia en Casos Sospechosos

- Casos SOSPECHOSOS por institución notificante



- El **76%** de los casos estudiados como sospechosos, han sido notificados por la SSG.

DATOS RELEVANTES:

IMSS	27444
ISSSTE	2711
PEMEX	986
PRIVADA	1228
SEDENA	254
SSG	104644

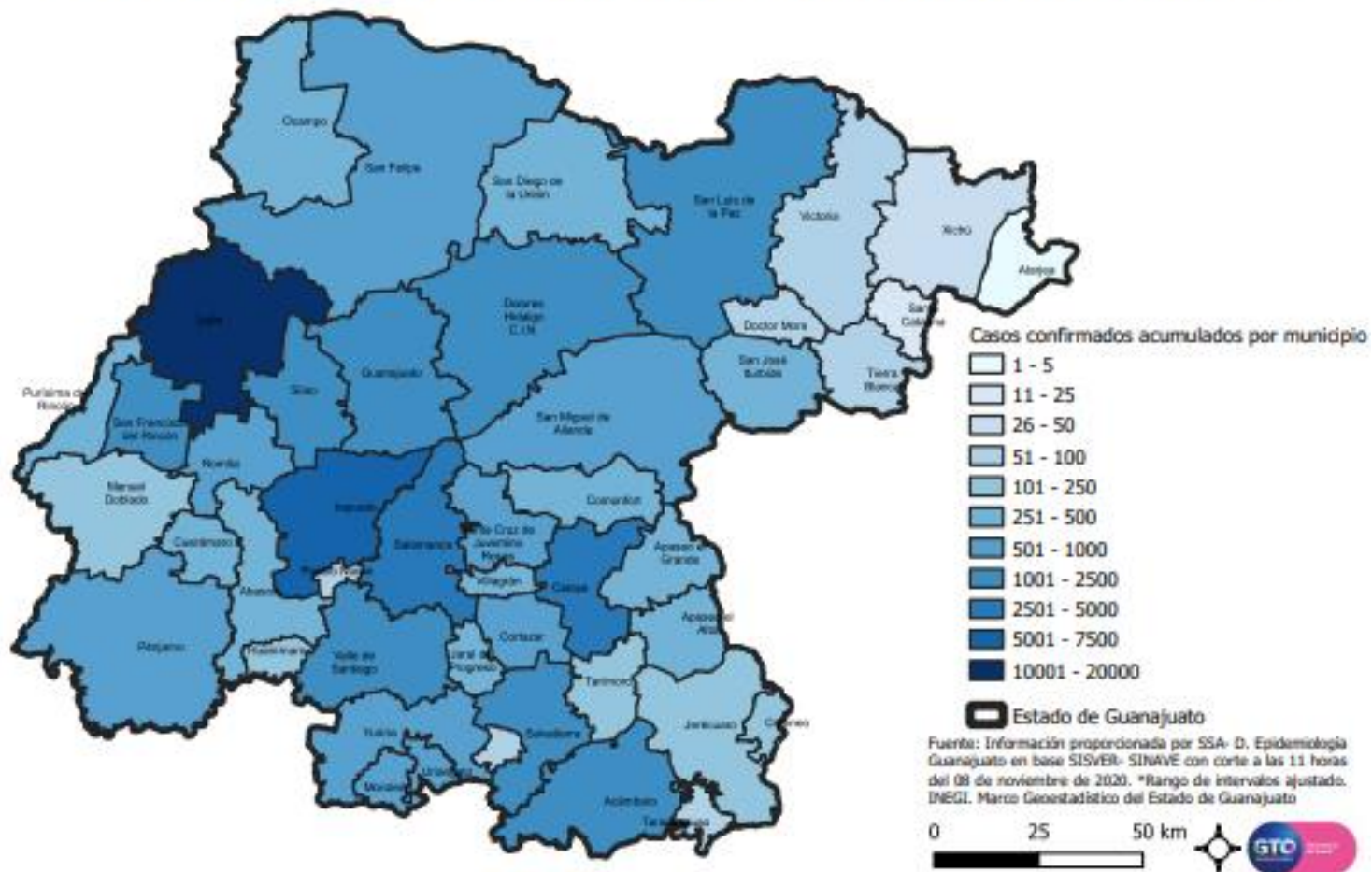
La participación de todo el sector salud en la identificación y notificación de casos sospechosos es crucial para mitigar la transmisión.



Casos confirmados en Guanajuato

DATOS RELEVANTES:

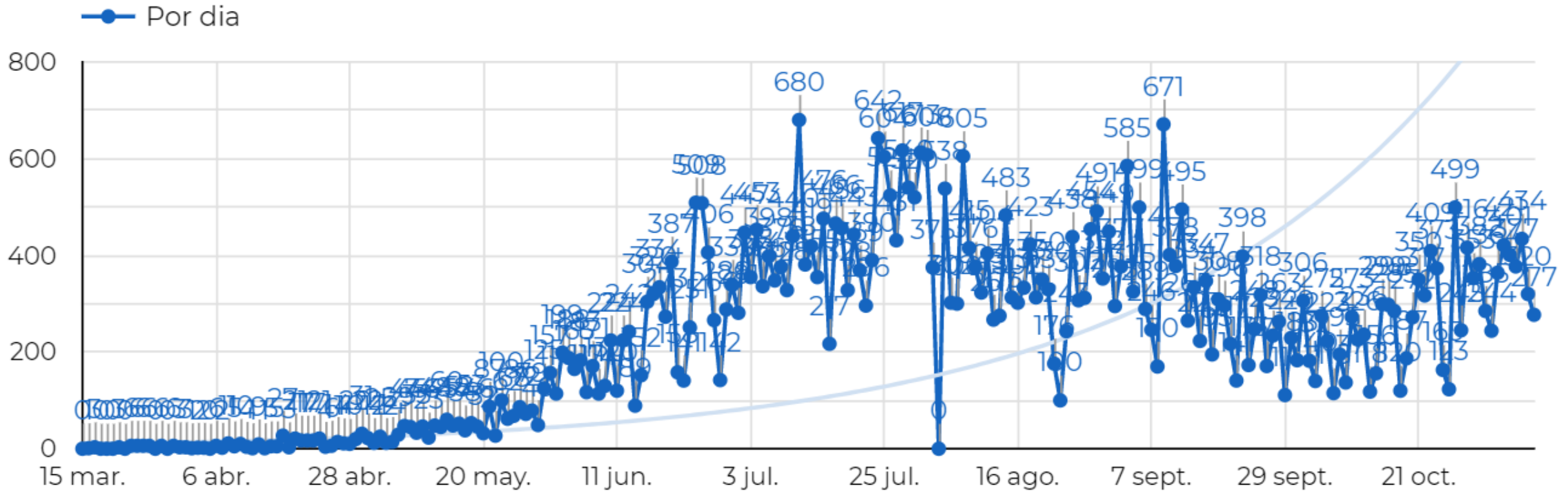
Casos confirmados acumulados por municipio 08/11/2020



CASOS CONFIRMADOS HOY	277
ABASOLO	1
ACÁMBARO	15
APASEO EL ALTO	3
APASEO EL GRANDE	3
ATARJEA	1
CELAYA	7
CORONEO	1
CORTAZAR	5
CUERÁMARO	2
DOCTOR MORA	4
DOLORES HIDALGO	17
GUANAJUATO	23
HUANIMARO	1
IRAPUATO	5
JARAL DEL PROGRESO	15
JERÉCUARO	4
JUVENTINO ROSAS	5
LEON	46
MOROLEÓN	6
OCAMPO	1
PÉNJAMO	3
PUEBLO NUEVO	1
SALAMANCA	24
SALVATIERRA	23
SAN DIEGO DE LA UNION	6
SAN FELIPE	11
SAN JOSE ITURBIDE	1
SAN LUIS DE LA PAZ	8
SAN MIGUEL DE ALLENDE	8
SANTIAGO MARAVATIO	2
TARANDACUAO	2
TARIMORO	1
URIANGATO	9
VALLE DE SANTIAGO	11
YURIRIA	2



Curva de casos confirmados por día

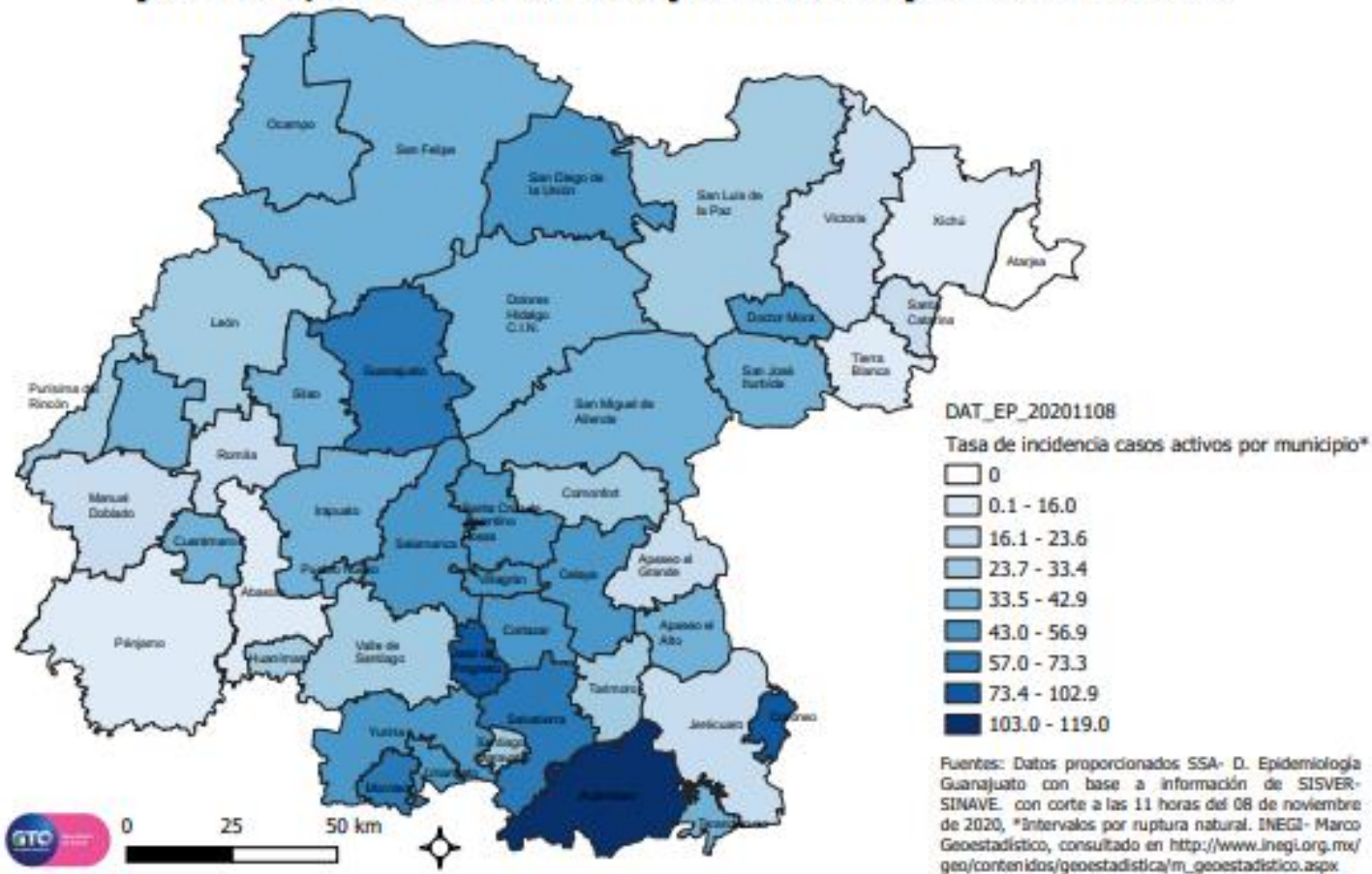




Incidencia por municipio

DATOS RELEVANTES:

Tasa de incidencia de casos activos por 100,000 habitantes por municipio 08/11/2020



Tasa de incidencia estatal

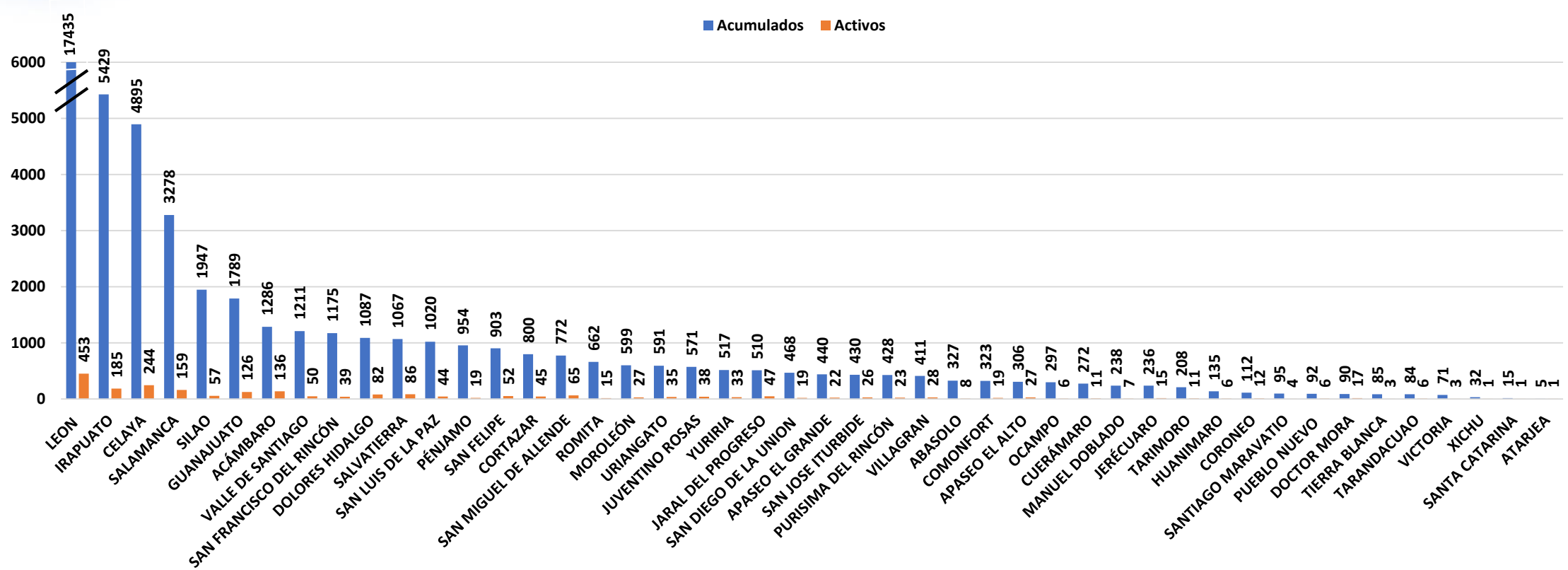
869.8
x 100 mil hab.

Tasa de incidencia nacional

764.6
x 100 mil hab.



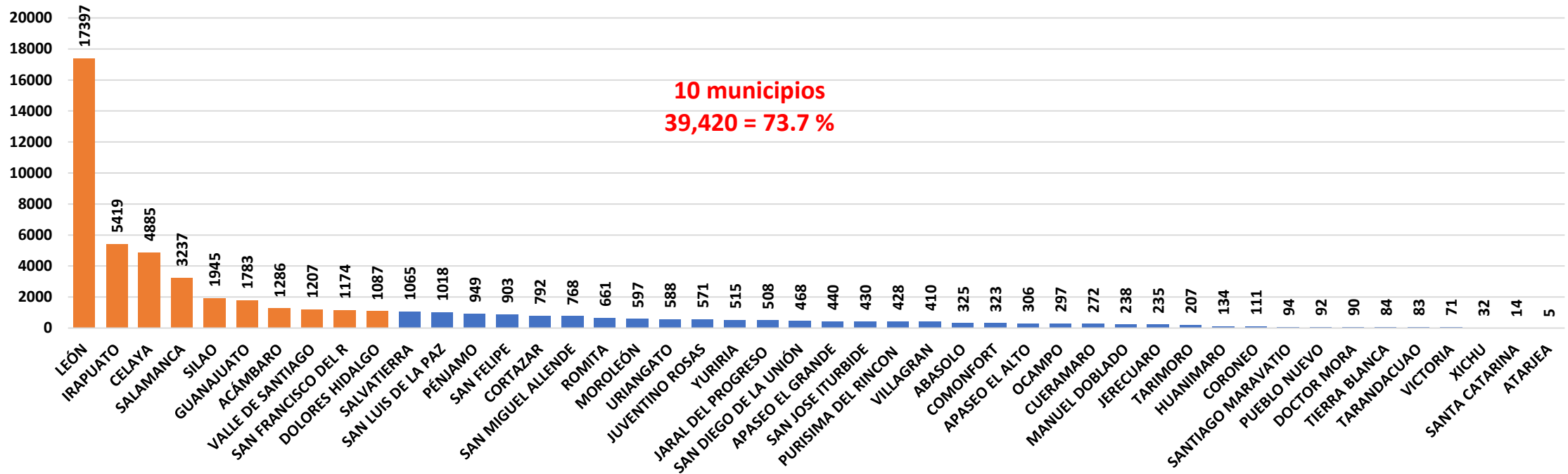
Casos acumulados y casos activos por municipio





Vigilancia de transmisión comunitaria

53,544 casos de transmisión comunitaria, 99.7 % del total de casos
46 Municipios con transmisión

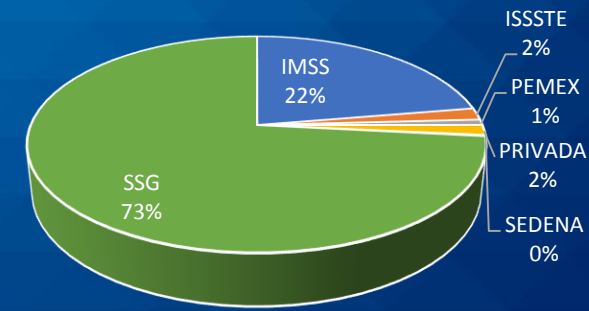
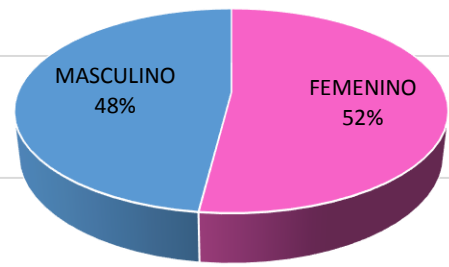
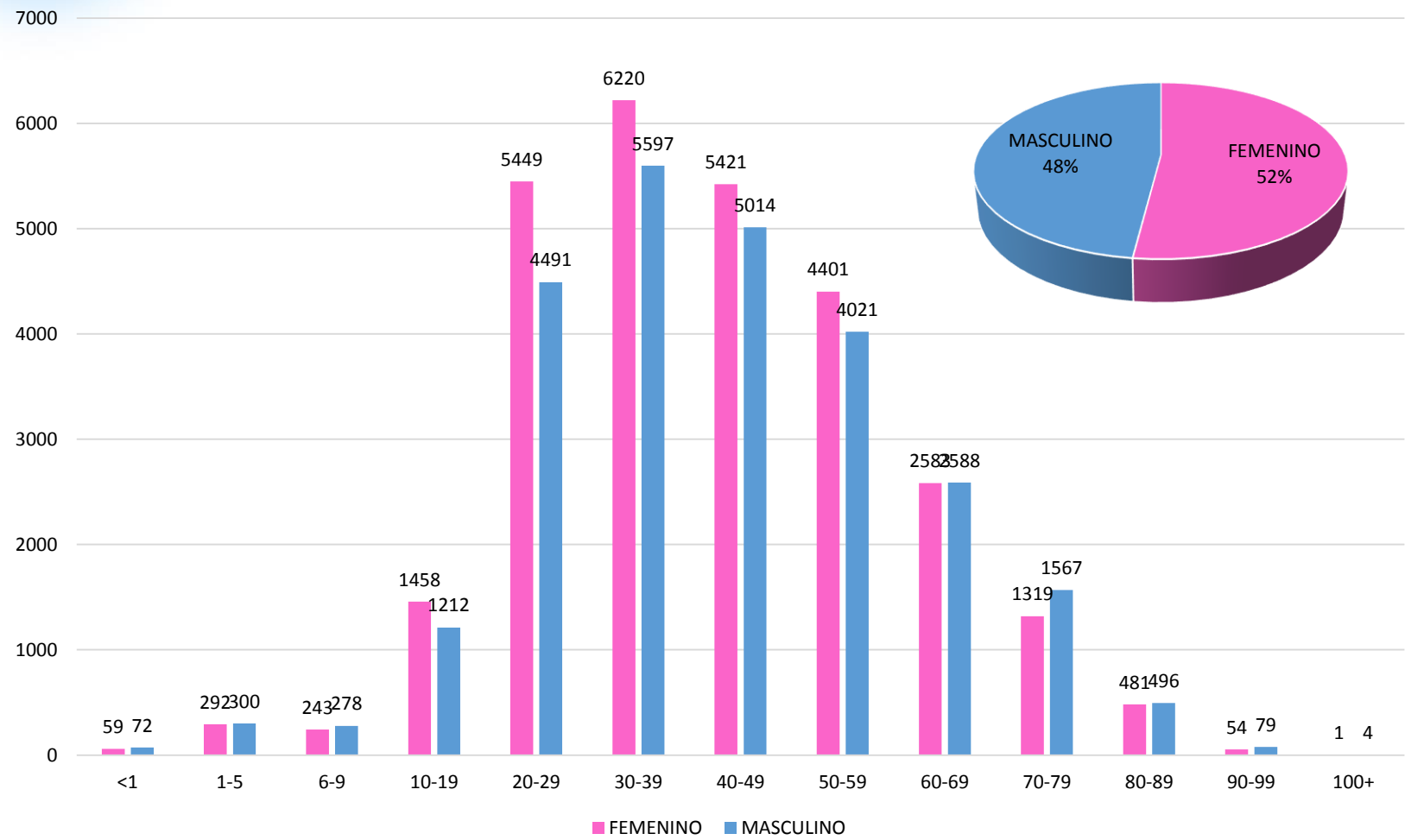




Caracterización de casos confirmados

DATOS RELEVANTES:

El 41.8 % de los casos estudiados resultó confirmado a COVID19, con **53,700** casos acumulados.





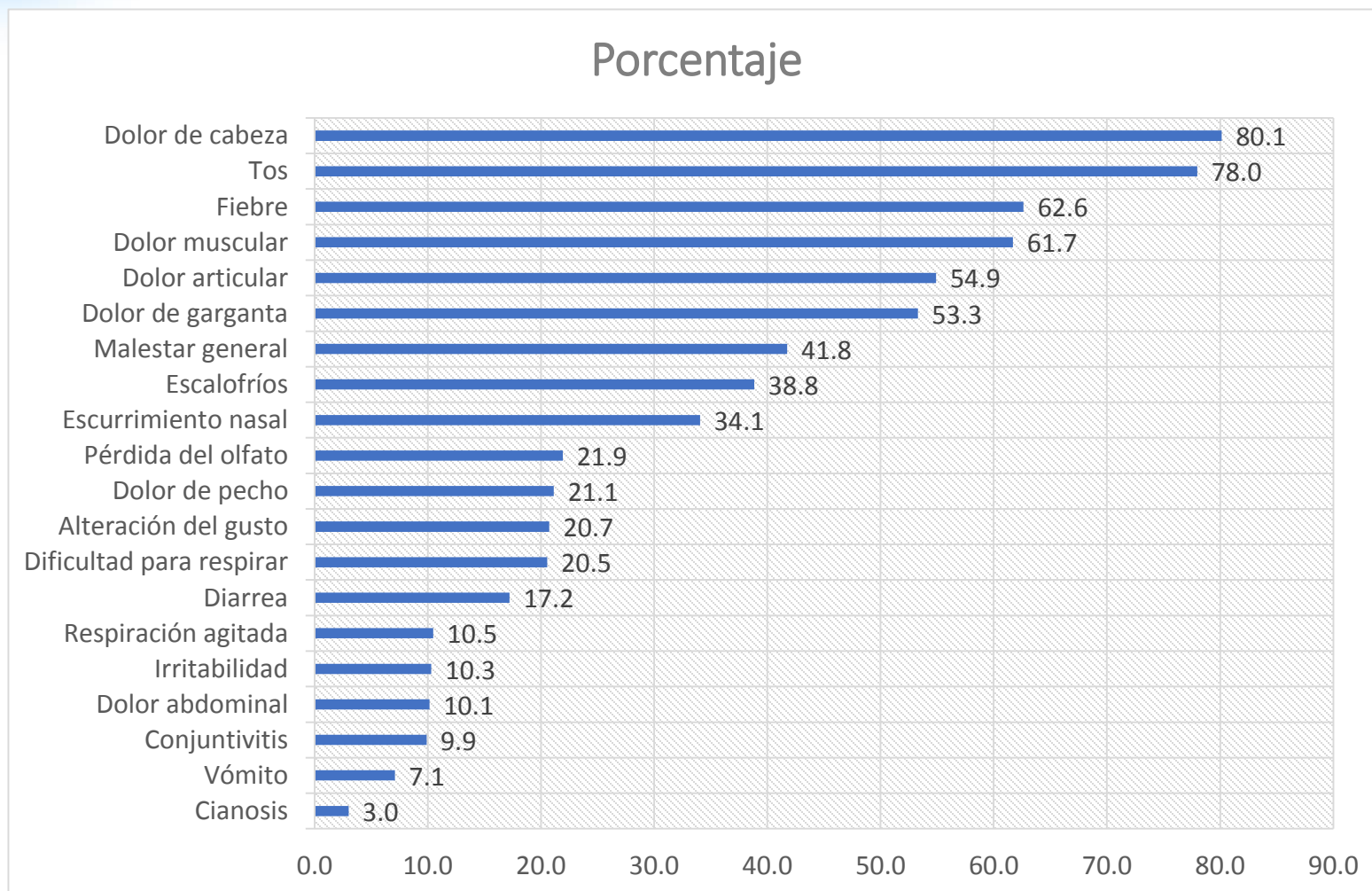
Caracterización de casos confirmados

DATOS RELEVANTES:

% de signos y
síntomas al
momento de su
detección

Total de casos:
53,700

1,725 casos
asintomáticos, que
corresponde al
3.2 %

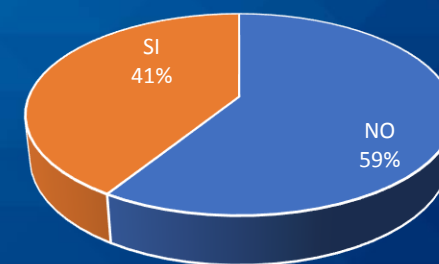
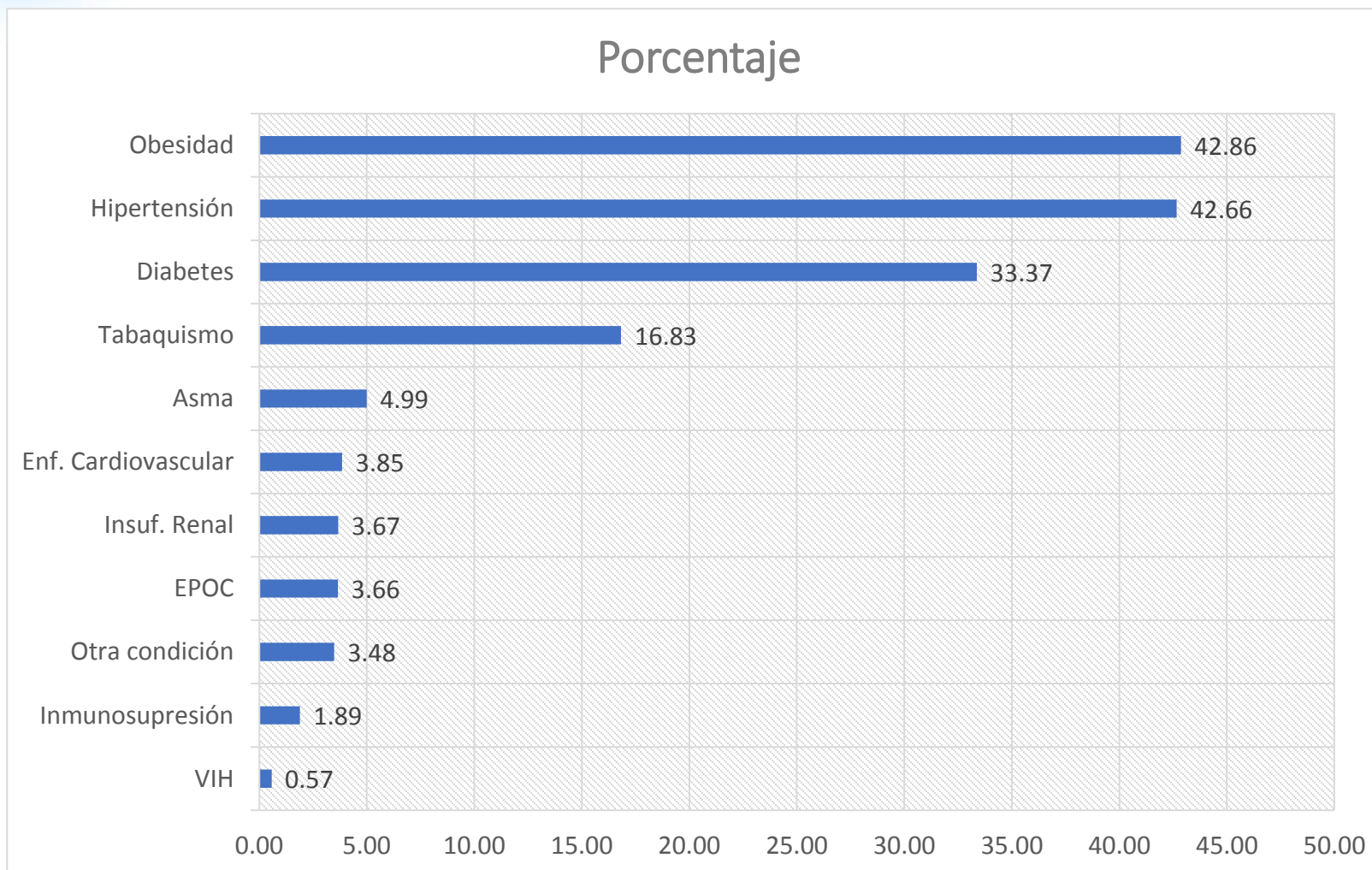




Comorbilidad en casos confirmados

DATOS RELEVANTES:

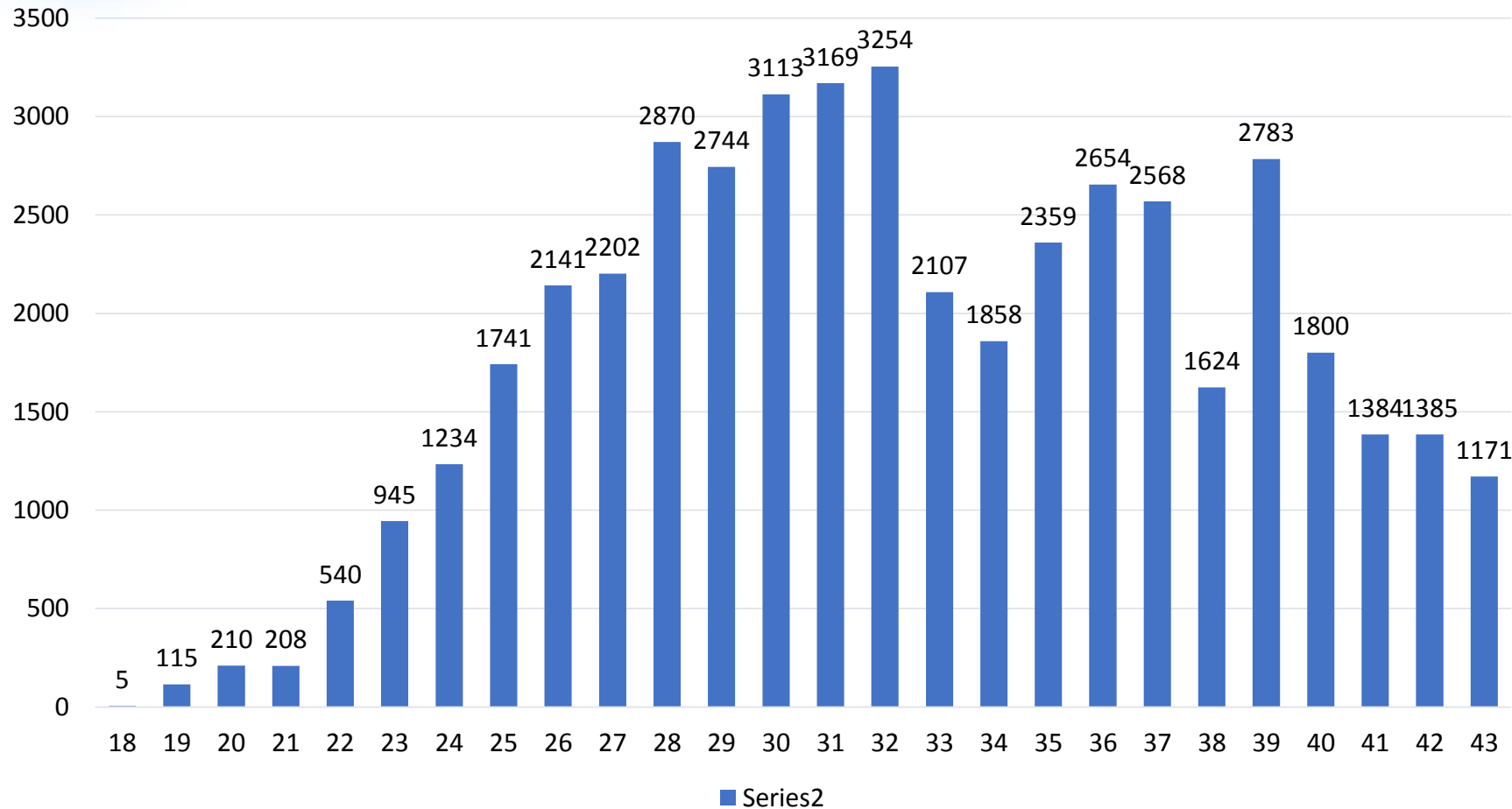
Del total de los **53,700** casos, **21,869** presentan comorbilidades, lo que corresponde al **40.7 %**





Casos recuperados por semana epidemiológica

DATOS RELEVANTES:

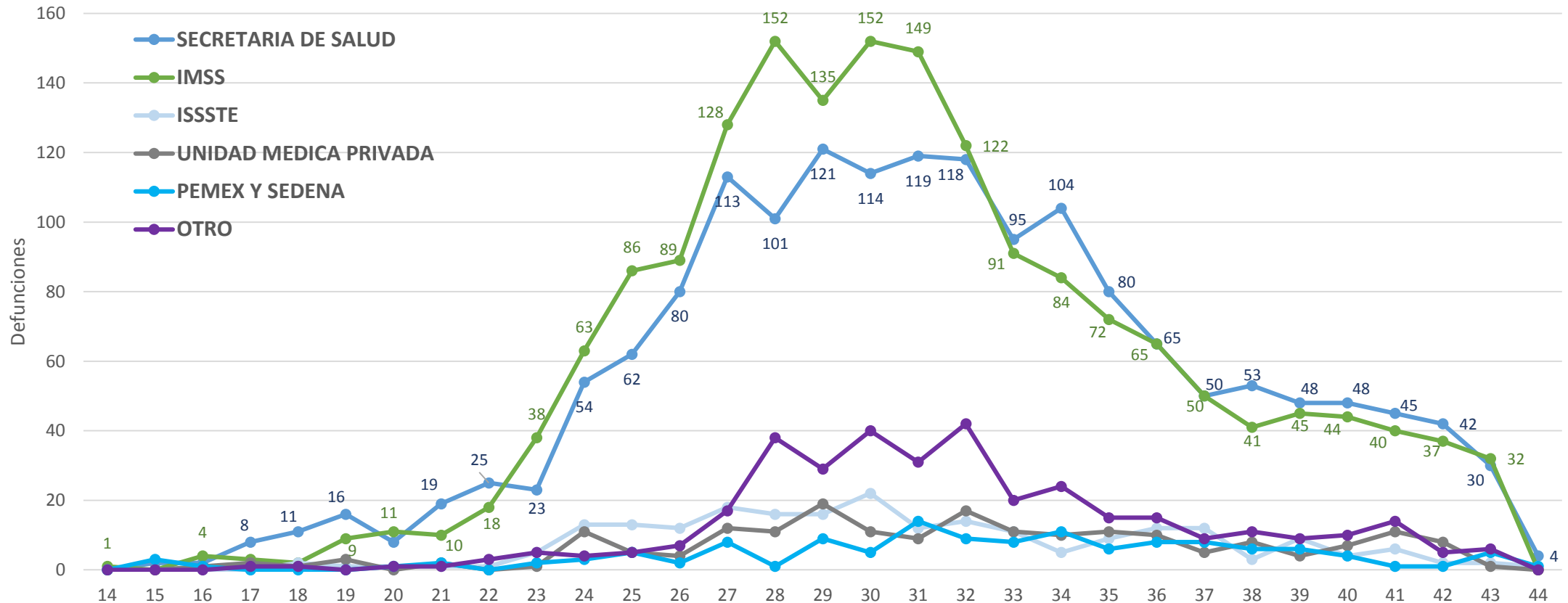


Se cuenta con
46,744
personas
recuperadas al
09 de noviembre
de 2020



Defunciones por COVID19 (CIE-10 U07.1 Confirmado y U07.2 Sospechoso) por Institución o sitio de ocurrencia, Guanajuato, 2020 (Corte al 03 de NOVIEMBRE), a la SE 44

Defunciones 2020

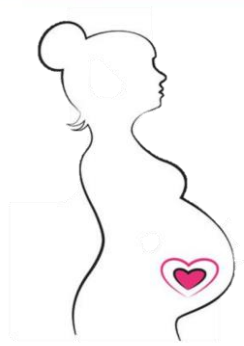
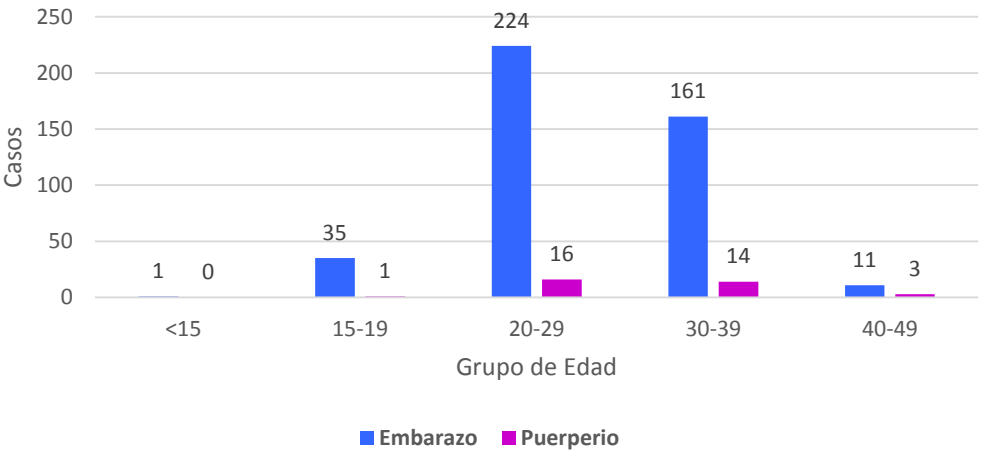


Fuente: Base de datos estatal SINBA Defunciones SEED/DGIS, Preliminar 2020 (Corte al 03 de noviembre 2020) semana epidemiológica

Nota: Defunciones por entidad de ocurrencia

Vigilancia en Embarazo y Puerperio

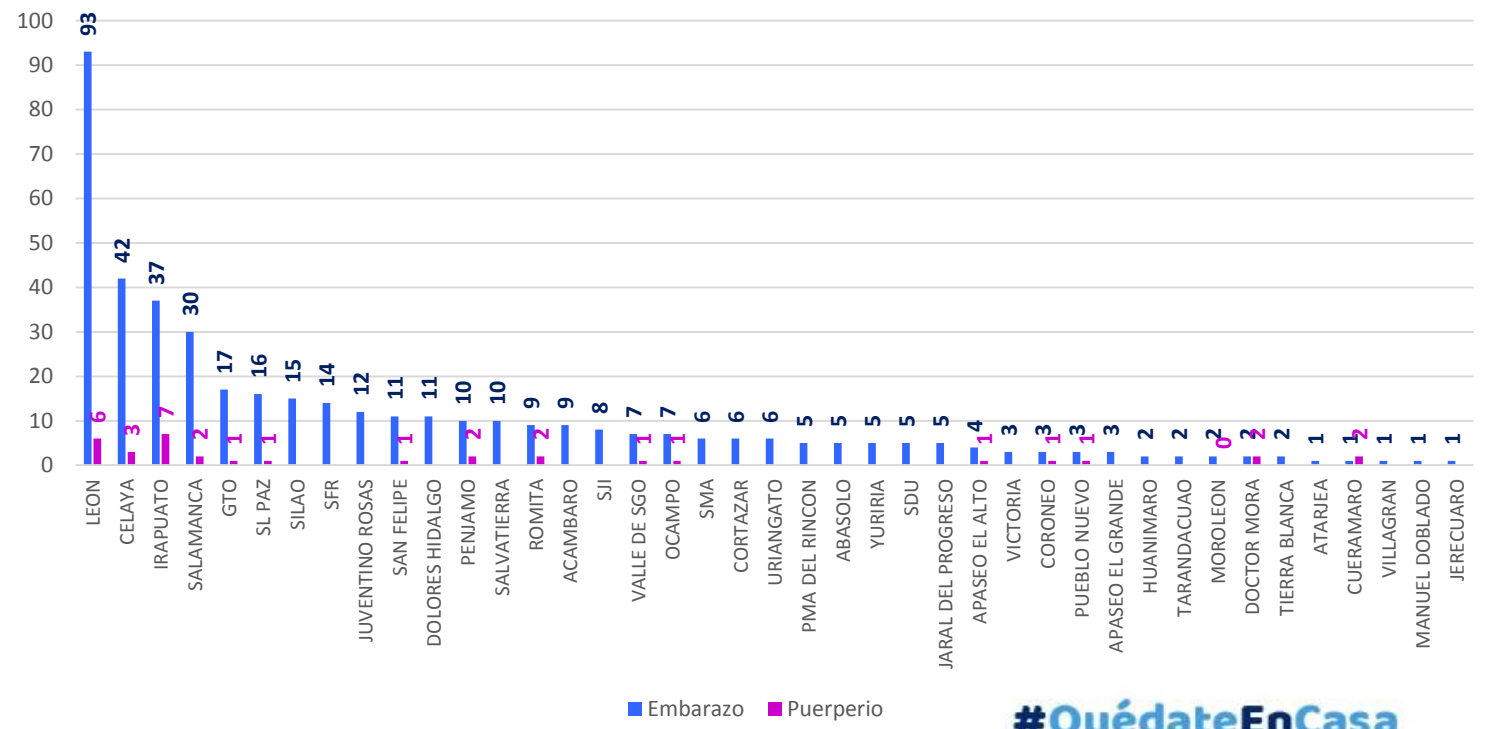
Mujeres Embarazadas y Puérperas confirmadas a COVID-19 según Grupo de Edad



- 432 Embarazadas
- 34 Puérperas

Lo que corresponde al 0.9 %

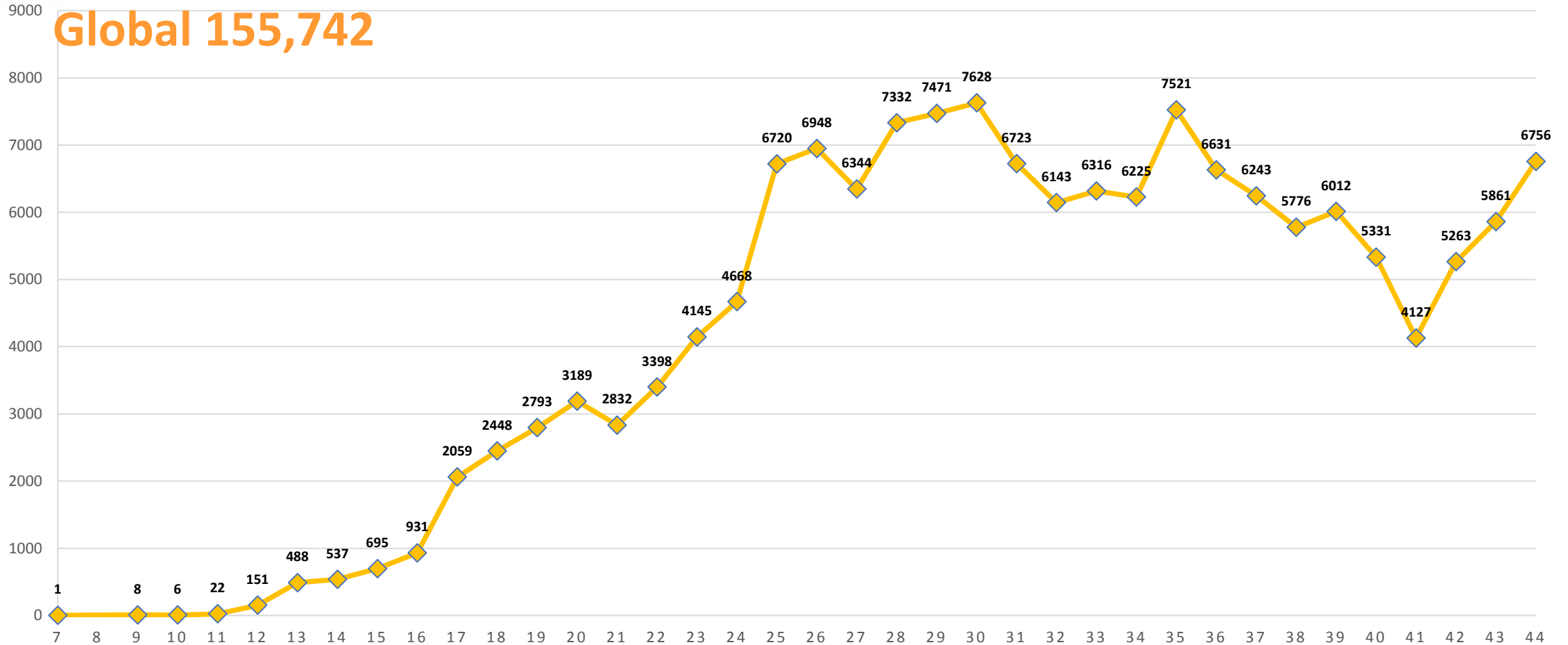
Mujeres Embarazadas y Puérperas confirmadas a COVID-19 por Municipio de Residencia



Trimestre	No. Casos	Defunciones
1er trimestre	99	
2do trimestre	144	
3er trimestre	189	1
Puerperio	34	4
TOTAL	466	5



Muestras procesadas por el Sector Salud en el Estado



Vigilancia Hospitalaria

Imagen 1

Total de casos Hospitalizados Confirmados	298
---	------------

Pacientes hospitalizados confirmados	
Tipo y condición de Paciente	Núm. Pacientes
Hospitalizado estable	32
Hospitalizado grave	210
Hospitalizado Crítico (intubado)	56

Egresos hospitalarios de pacientes confirmados	
Alta voluntaria	256
Mejoría	4723

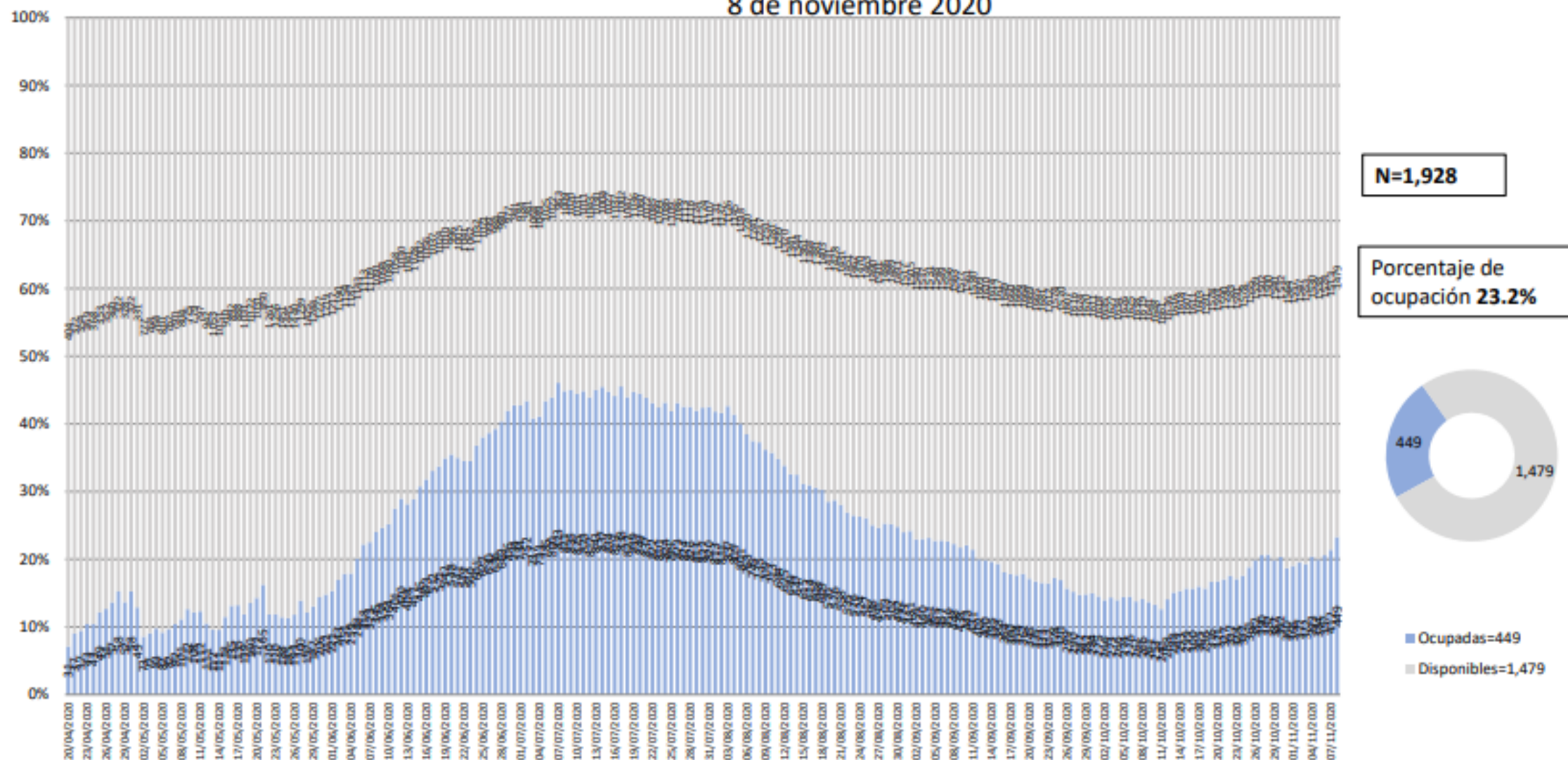
Pacientes hospitalizados pendientes de confirmación por laboratorio para SARS-Cov2	
ISAPEG	50
IMSS	52
ISSSTE	1
PEMEX	0
SEDENA	0
INSTITUCIONES PRIVADAS	10
Total	113





Disponibilidad total y porcentaje de ocupación de camas reconvertidas IRAG Sector Salud del Estado de Guanajuato

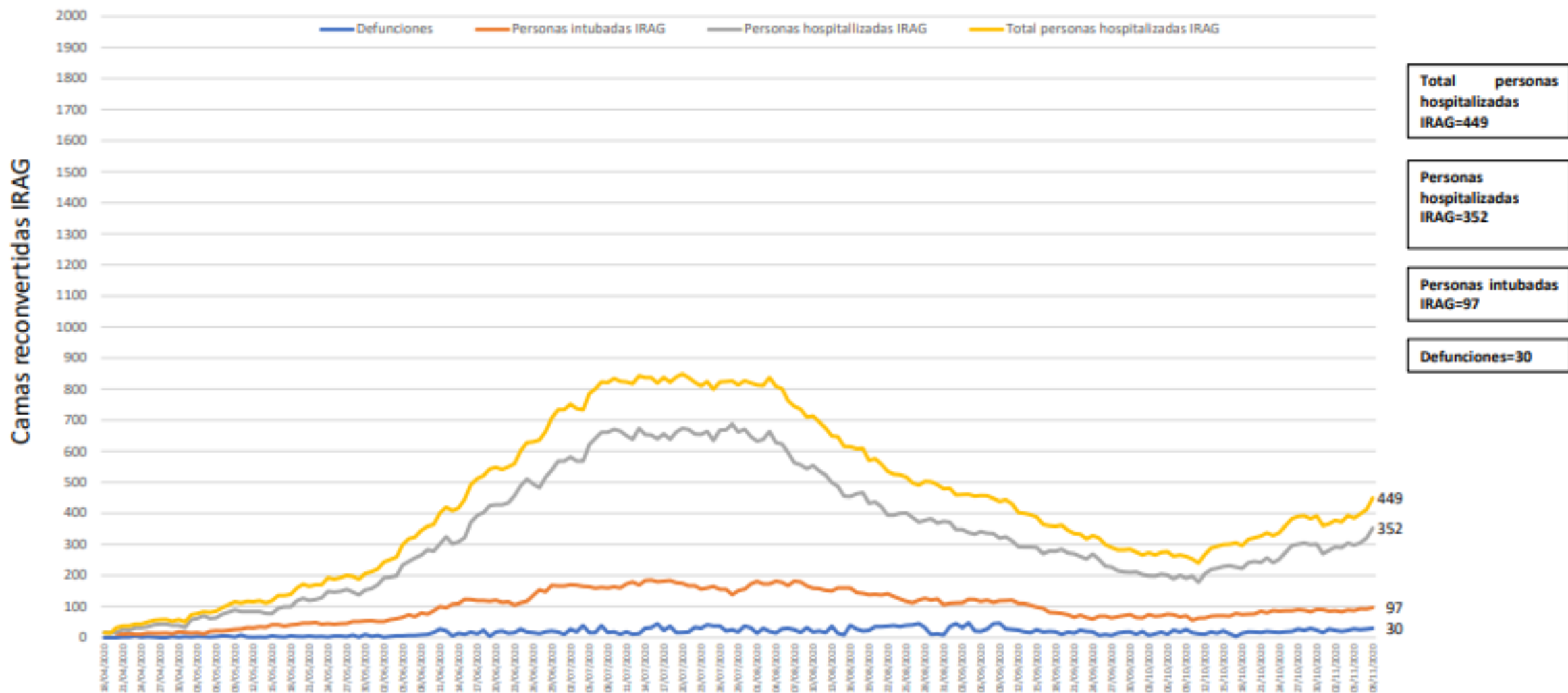
8 de noviembre 2020



Fuente: Red Negativa IRAG AAMATES 8 de noviembre 20:00hrs



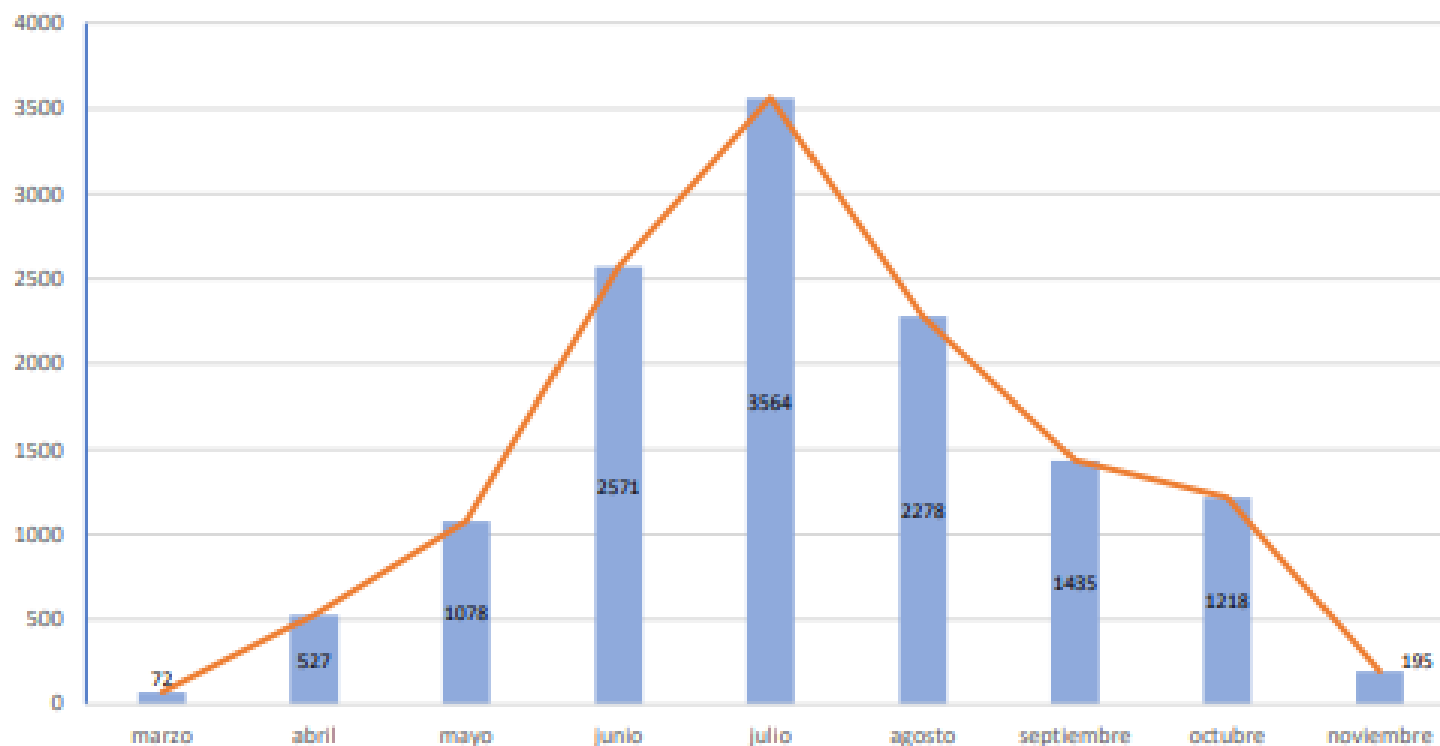
Ocupación camas reconvertidas IRAG Sector Salud del Estado de Guanajuato (sin ventilador y con ventilador) 8 de noviembre 2020



Fuente: Red Negativa AAMATES 8 de noviembre 20:00hrs

Camas disponibles IRAG sin ventilador	Camas disponibles IRAG con ventilador	Camas ocupadas IRAG sin ventilador	Camas ocupadas IRAG con ventilador	% ocupación camas IRAG sin ventilador	% ocupación camas IRAG con ventilador	% ocupación camas IRAG TOTALES
790	689	352	97	30.8%	12.3%	23.2%

Total de atenciones por IRAG del Sector Salud en el Estado de Guanajuato

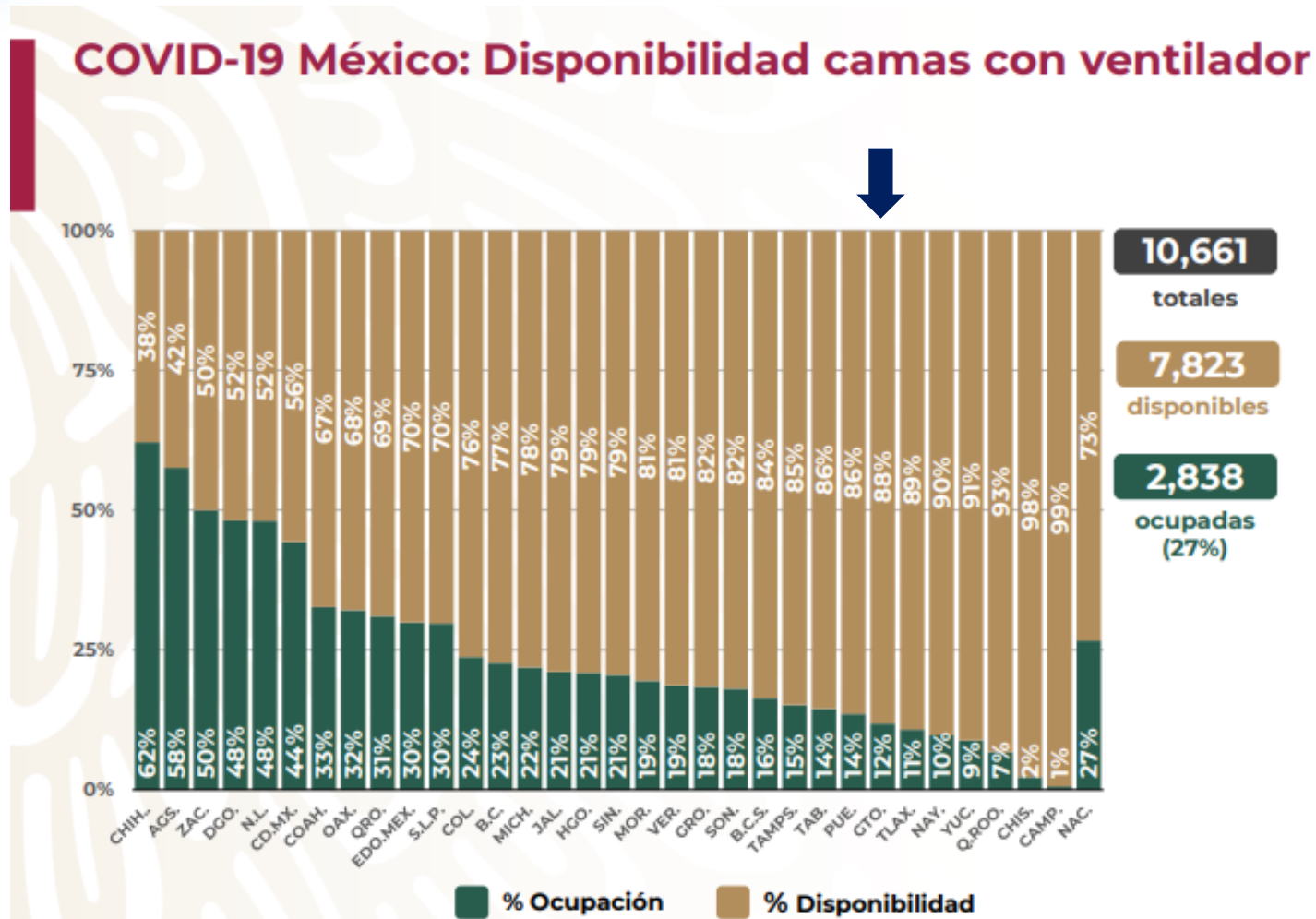


Fuente: Red Negativa AAMATES 8 de noviembre 20:00hrs

Fuente: Reporte diario del Sector Salud del Estado de Guanajuato, fecha corte marzo- 6 de noviembre 2020



Disponibilidad de camas nacional



Fase 3
7 noviembre, 2020

Casos confirmados de COVID-19 por ocupación

TABLA. OCUPACIÓN DE CASOS CONFIRMADOS A SARS-CoV-2 (Registrados en Guanajuato)

Lugar	OCUPACIÓN	%
1	EMPLEADOS	22.33
2	HOGAR	19.32
3	ESTUDIANTES	6.71
4	COMERCIANTES DE MERCADOS FIJOS O AMBULANTES	5.04
5	ENFERMERAS	4.93
6	OBREROS	4.74
7	OTROS PROFESIONISTAS	4.21
8	JUBILADO / PENSIONADO	3.56
9	MEDICOS	3.25
10	OTROS TRABAJADORES DE LA SALUD	3.17
11	DESEMPLEADOS	2.86
12	MAESTROS	1.63
13	CAMPESINOS	1.42
14	CHOFERES	1.37
15	GERENTES O PROPIETARIOS DE EMPRESAS O NEGOCIOS	0.35
16	DENTISTAS	0.19
17	LABORATORISTAS	0.18
	OTROS	14.72
	TOTAL	100

Actualizado al 30 de octubre

TABLA. OCUPACIÓN DE CASOS CONFIRMADOS A SARS-CoV-2 (Registrados en Guanajuato)

Lugar	OCUPACIÓN	%
1	EMPLEADOS	22.57
2	HOGAR	19.23
3	ESTUDIANTES	6.69
4	COMERCIANTES DE MERCADOS FIJOS O AMBULANTES	4.97
5	ENFERMERAS	4.94
6	OBREROS	4.74
7	OTROS PROFESIONISTAS	4.16
8	JUBILADO / PENSIONADO	3.57
9	MEDICOS	3.27
10	OTROS TRABAJADORES DE LA SALUD	3.16
11	DESEMPLEADOS	2.84
12	MAESTROS	1.67
13	CAMPESINOS	1.39
14	CHOFERES	1.36
15	GERENTES O PROPIETARIOS DE EMPRESAS O NEGOCIOS	0.33
16	DENTISTAS	0.19
17	LABORATORISTAS	0.18
	OTROS	14.74
	TOTAL	100.00

Actualizado al 5 de noviembre



Ocupaciones de Riesgo



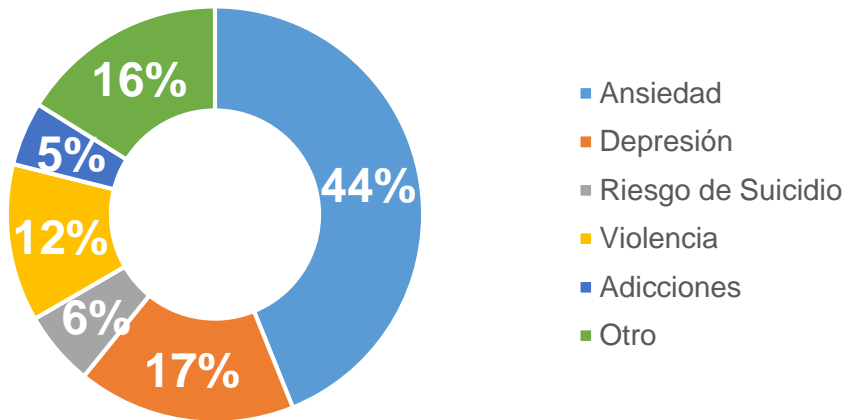
Las ocupaciones se actualizan semanalmente



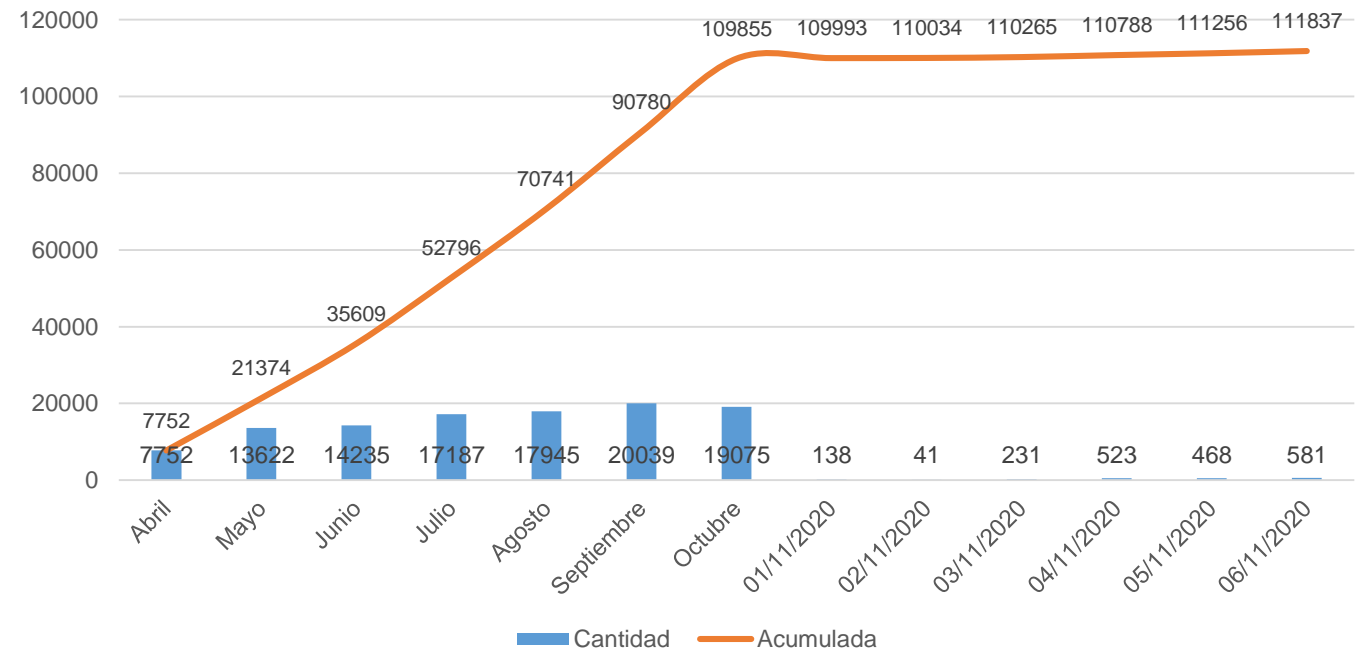
Las ocupaciones con mayor número de casos de COVID19 en el estado, continúan siendo los empleados, personas dedicadas al hogar y estudiantes, ocupando los 3 primeros lugares.

ATENCIÓN PSICOLÓGICA Y PSIQUIÁTRICA PRESENCIAL, VÍA TELEFÓNICA Y POR CHAT

INTERVENCIONES POR MOTIVO



Atención psicológica y psiquiátrica

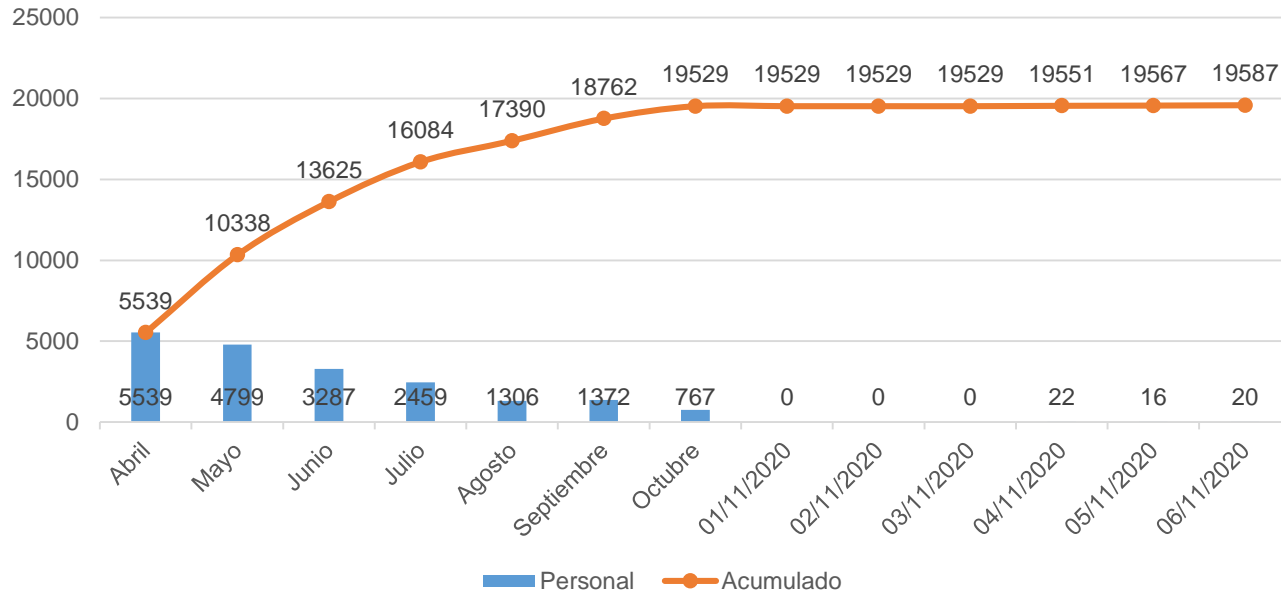


N= 111,837

CONTENCIÓN PSICOEMOCIONAL A PERSONAL DE SALUD

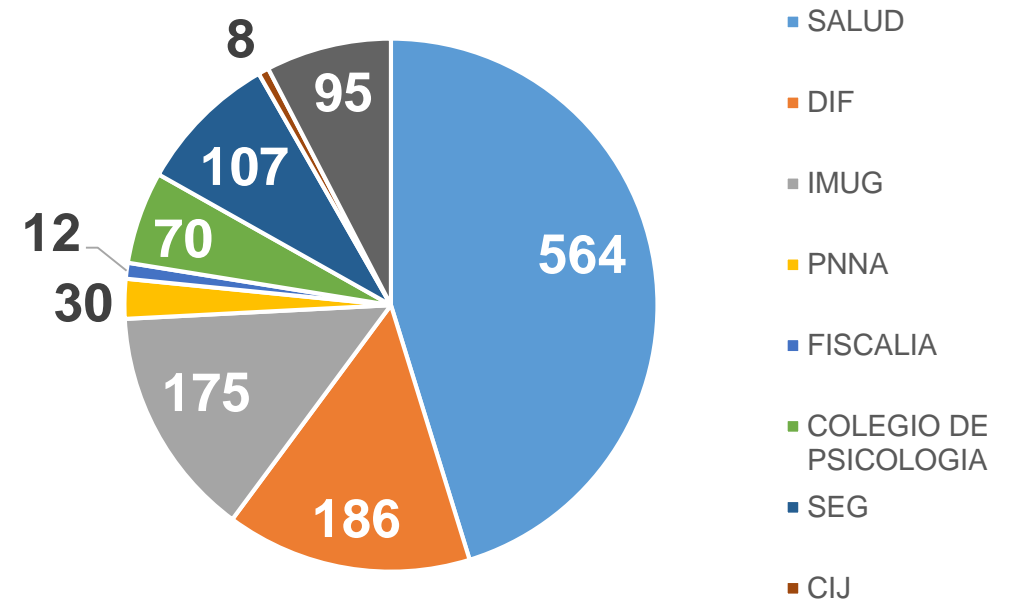


CONTENCIÓN PSICOEMOCIONAL A PERSONAL DE SALUD



N= 19,587

PERSONAL DE LA RED ESTATAL DE SALUD MENTAL



N= 1,247



Fases de una pandemia (OMS)

FASE 0	✓ Se reporta la aparición de un nuevo virus y los primeros contagios en una región.
FASE 1	✓ Se oficializa el inicio de la pandemia . ✓ Cada país registra sus primeros casos de importación.
FASE 2	✓ Inician las transmisiones locales, aumentan los números de contagios y defunciones.
FASE 3	✓ Termina la pandemia en el epicentro y otras regiones del mundo se ven afectadas.
FASE 4	✓ Se hace un recuento del impacto de la pandemia.
FASE 5	✓ Fin de la pandemia decretado por la OMS.



Acciones

Cambiamos el Semáforo a **Amarillo**

¿Qué significa?
Que podemos volver a las actividades económicas esenciales y no esenciales con todas las medidas para proteger la salud.

Se abren espacios públicos pero evitando aglomeraciones:

- Jardines.
- Alamedas.
- Parques recreativos.
- Balnearios con aforo de 30%.
- Espacios de congresos, convenciones, seminarios, conferencias y ferias al 30% de su capacidad.
- Bares, cantinas y restaurantes con venta de bebidas al 50%.
- Casinos al 30%.

Cada rubro deberá implementar y registrar protocolos de seguridad sanitaria y consultar el porcentaje de ocupación en la página:
reactivemosgto.guanajuato.gob.mx

Recuerda que no podemos bajar la guardia.

El semáforo es amarillo y NO VERDE, por lo que debemos reforzar las medidas sanitarias.

Una mayor movilidad implica una mayor responsabilidad.

#UnidosSomosGrandeza

GOBIERNO DEL ESTADO DE GUANAJUATO

Acciones en colonias y municipios prioritarios



- Uso del cubrebocas y que sea utilizado de manera adecuada (evitar compartirlo).
- Protección de ojos (lentes o caretas)
- Lavado frecuente de manos
- Medidas de sana distancia dentro y fuera de sus hogares (evitar aglomeraciones) .

- Cuidado de la salud.
 - Procurando una alimentación oportuna y suficiente (identificación de personas con apoyo de despensa).
 - Autocuidado.
 - Identificación de casos sospechosos.

- Mejoramiento de las condiciones de la vivienda (limpieza general con detergente o cloro, descacharrización, cuidado del agua).
- Organización de espacios domiciliarios y búsqueda de mejoramiento de ventilación.

- Cuidado de las personas por COVID en casa
- Identificación de señales de alarma y saben a donde referir a las personas
- Cuidado de personas con enfermedades crónicas
- Identificación de los módulos de orientación y/o líneas de apoyo.

- Entornos saludables (Disponibilidad de agua potable) .
- Cuidado de espacios comunitarios (canchas, parques, jardines, centros religiosos).



Acciones en colonias y municipios

prioritarios

Actividad permanente para que la población las asuma como parte de su vida diaria.



¡Contamos contigo!

Infórmate:

coronavirus.guanajuato.gob.mx

800 0044 800
y 800 627 2583



#QuédateEnCasa



Acciones en colonias y municipios prioritarios

ESCUADRÓN ANTI-COVID¹⁹



¡Terminemos con la transmisión del coronavirus!

Recuerda las medidas de protección para ti y tu familia.

No te automediques.

guanajuato.gob.mx



@gobiernogto

#UnidosSomosGrandeza

#QuédateEnCasa



¡GRACIAS!

GOBIERNO DEL ESTADO DE GUANAJUATO
SECRETARÍA DE SALUD