

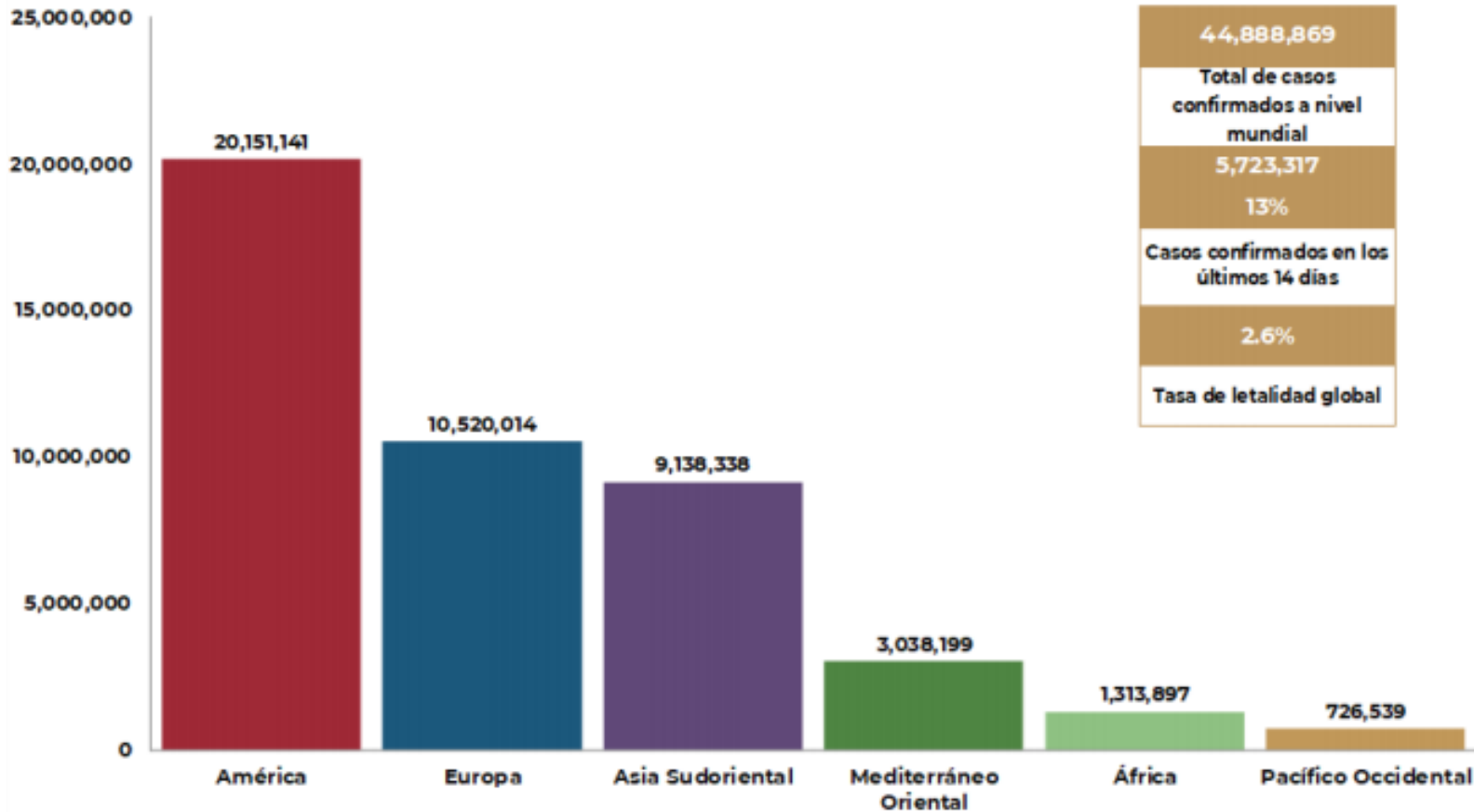
Reporte de Casos Covid-19



GOBIERNO DEL ESTADO DE GUANAJUATO
SECRETARÍA DE SALUD



COVID-19: Panorama Mundial



DATOS RELEVANTES:

44,888,869
Casos confirmados

Tasa de letalidad global **2.6 %**

217 Países, los casos en las seis regiones de la OMS

1,178,475
Defunciones

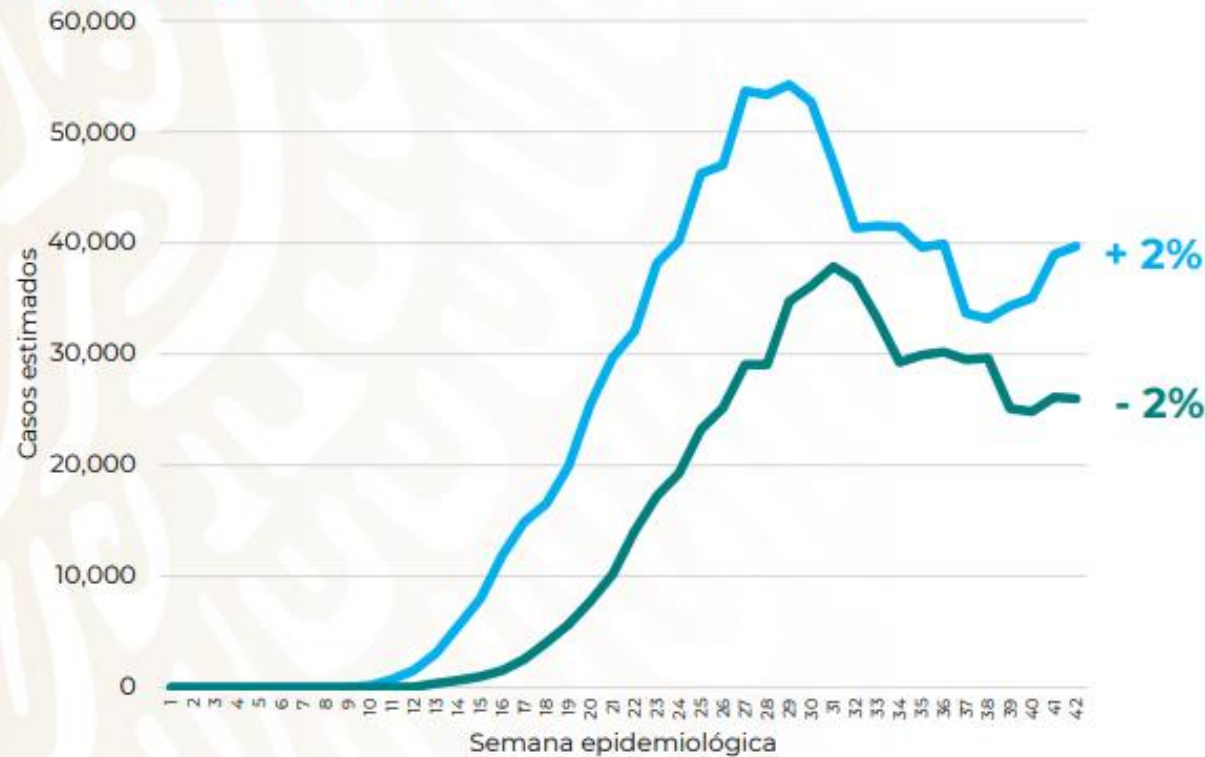


COVID-19: Casos por millón de habitantes

COVID-19 México: casos incidentes estimados y personas recuperadas por semana



Escenario nacional



Fase 3

30 octubre, 2020

1,068,915

Casos estimados

52,955 (5%)

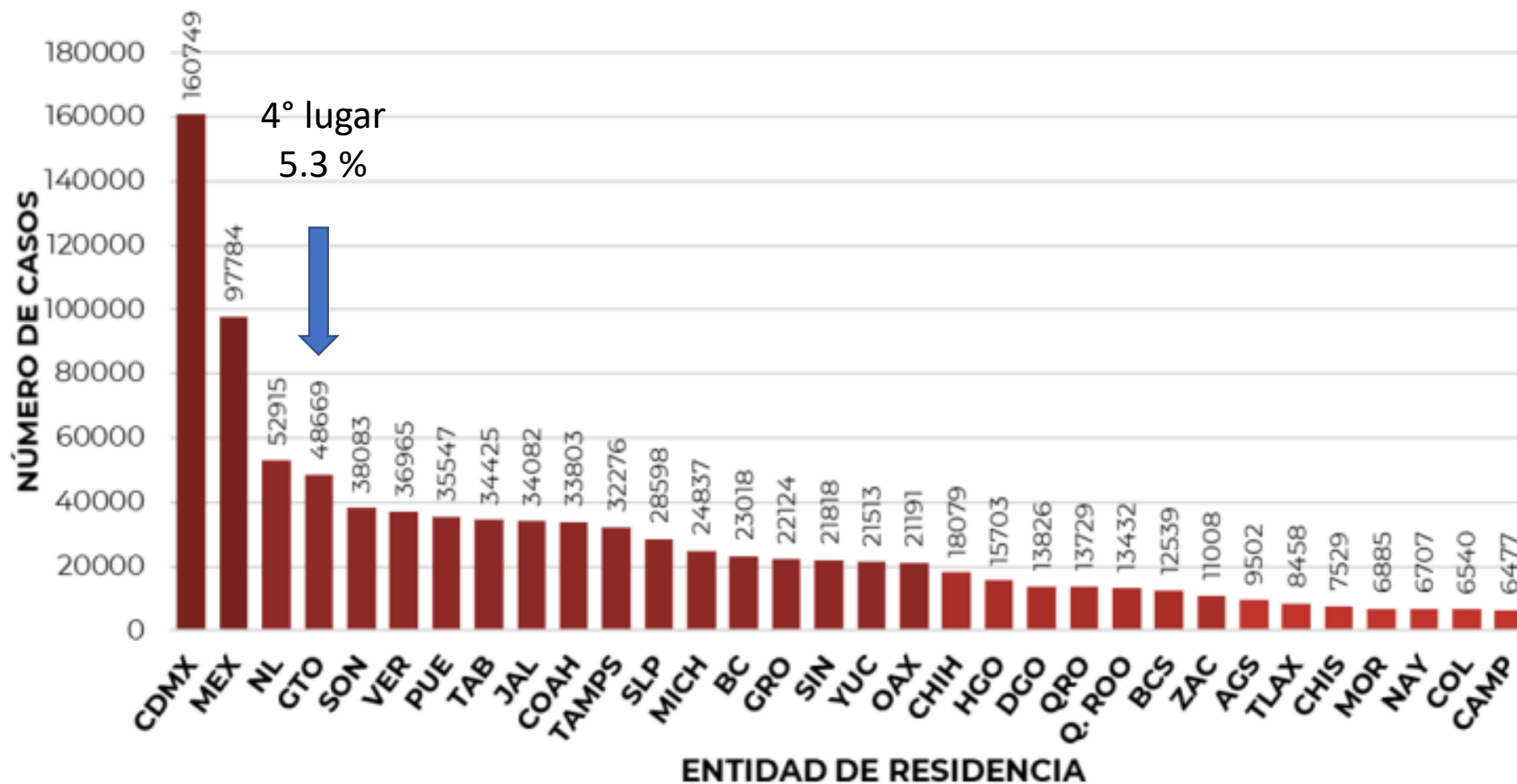
Casos activos estimados

673,457

Personas recuperadas



Panorama Nacional



DATOS RELEVANTES:

918,811
CONFIRMADOS

30,378
**CONFIRMADOS
ACTIVOS**

356,536
**SOSPECHOSOS
TOTALES**

1,110,937
**NEGATIVOS
ACUMULADOS**

91,289
DEFUNCIONES



Panorama Nacional

**DATOS
RELEVANTES:**

**30,378
CONFIRMADOS
ACTIVOS**

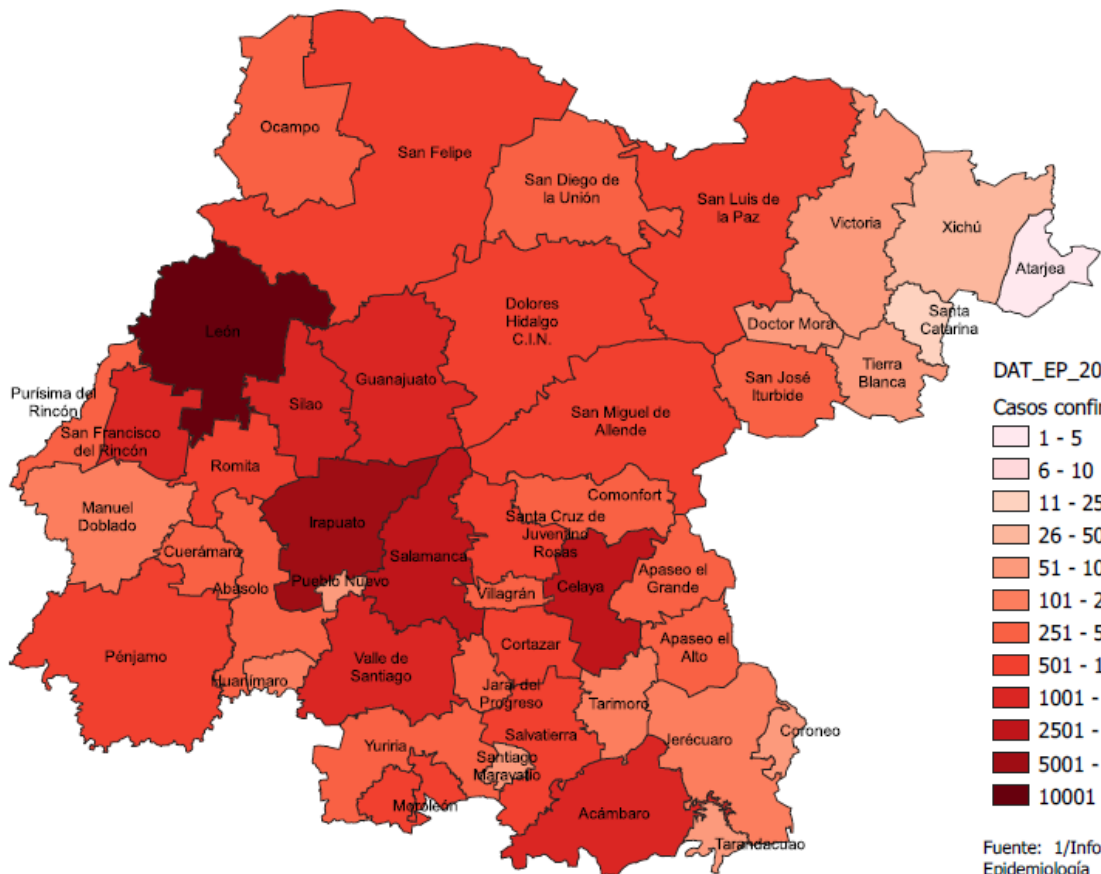
**Guanajuato,
3er lugar
en casos
confirmados
activos
con el 7.3 %**



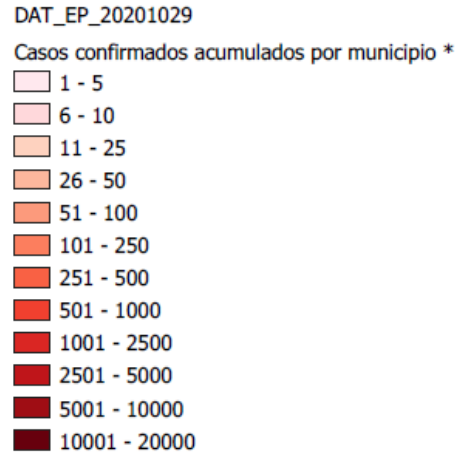
Vigilancia Epidemiológica

DATOS RELEVANTES:

Clasificación de los municipios por casos confirmados



100% del territorio estatal con casos confirmados



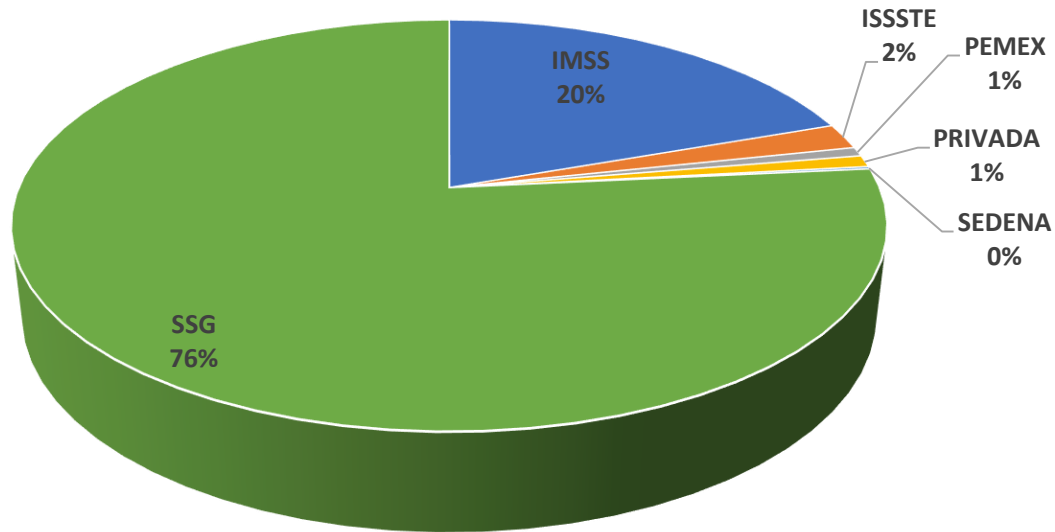
Fuente: 1/Información proporcionada por SSA D. Epidemiología Guanajuato en base a SISVER-SINAVE con corte a las 11 horas del 29 de octubre de 2020. 2/ INEGI, Marco Geoestadístico, <http://www.inegi.org.mx/>

CASOS ESTUDIADOS	120,865	100%
NEGATIVOS	70,259	58.1%
CONFIRMADOS HOY	382	382
<u>TOTAL DE CONFIRMADOS</u>	50,577	41.8%
CASOS EN INVESTIGACIÓN	3,935	3,935
CASOS RECUPERADOS	44,063	87.1%



Vigilancia en Casos Sospechosos

- Casos SOSPECHOSOS por institución notificante



- El **77%** de los casos estudiados como sospechosos, han sido notificados por la SSG.

DATOS RELEVANTES:

IMSS	25721
ISSSTE	2639
PEMEX	940
PRIVADA	1200
SEDENA	248
SSG	100264

La participación de todo el sector salud en la identificación y notificación de casos sospechosos es crucial para mitigar la transmisión.

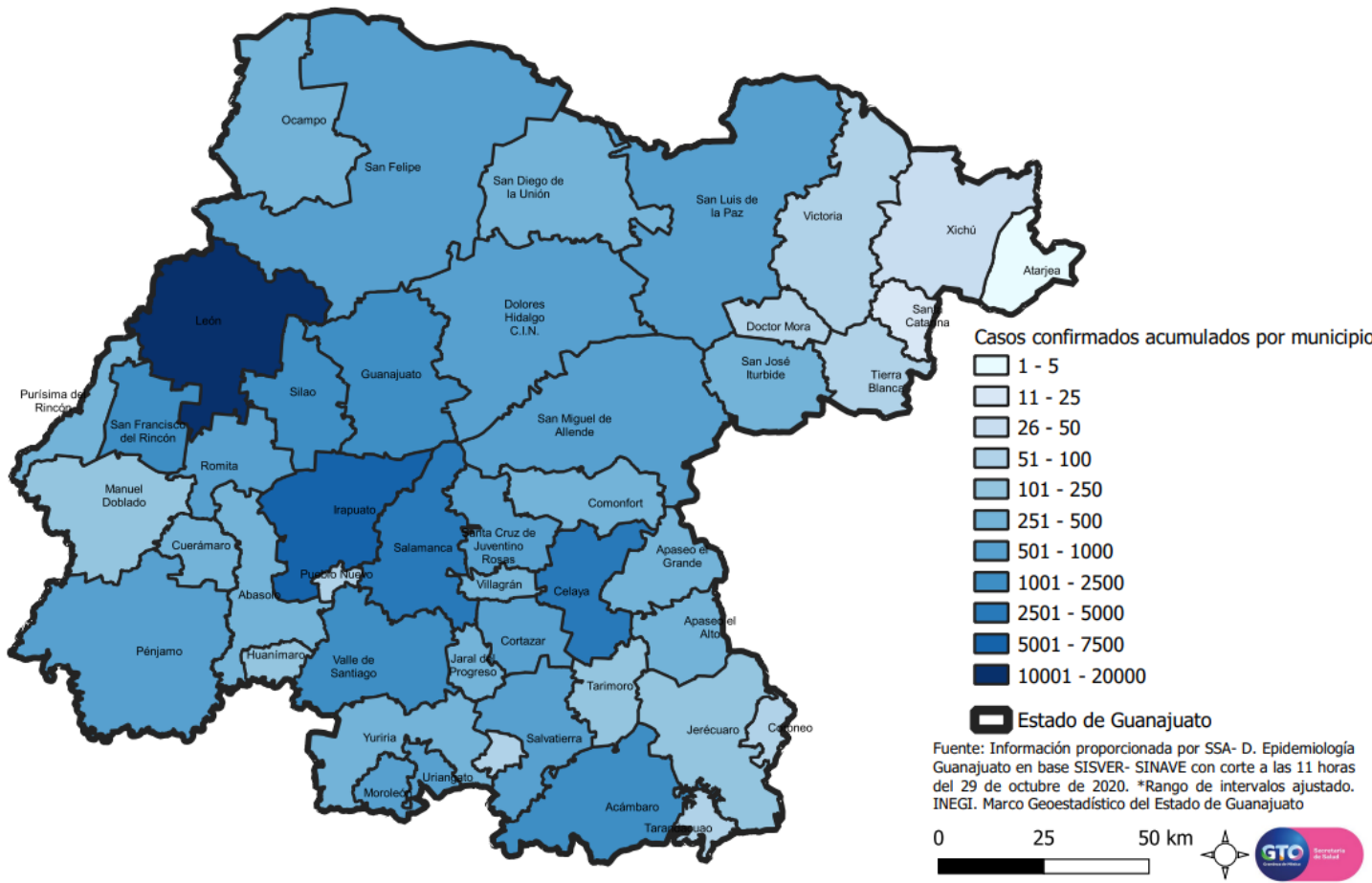
#QuédateEnCasa



Casos confirmados en Guanajuato

DATOS RELEVANTES:

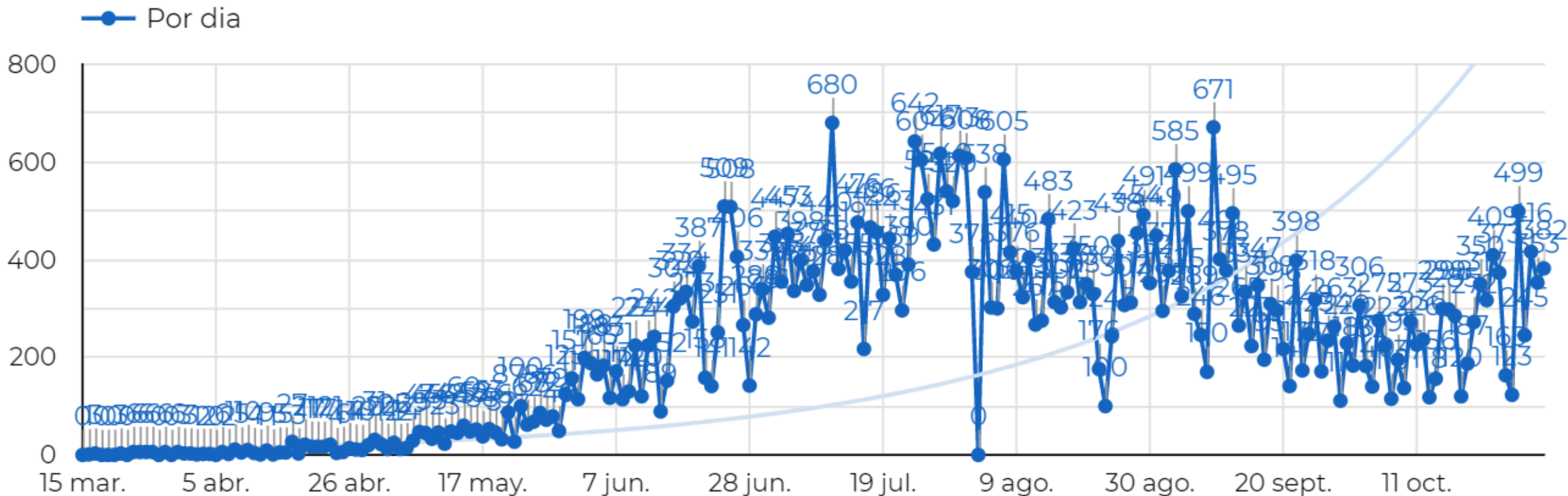
Casos confirmados acumulados por municipio 29/10/2020



CASOS CONFIRMADOS HOY	382
ABASOLO	3
ACÁMBARO	23
APASEO EL ALTO	2
APASEO EL GRANDE	3
CELAYA	29
COMONFORT	2
CORTAZAR	7
CUERÁMARO	2
DOLORES HIDALGO	17
GUANAJUATO	16
HUANIMARO	2
IRAPUATO	31
JARAL DEL PROGRESO	4
JERÉCUARO	1
JUVENTINO ROSAS	7
LEÓN	122
MANUEL DOBLADO	3
MOROLEÓN	6
PÉNJAMO	7
PURISIMA DEL RINCÓN	6
ROMITA	1
SALAMANCA	13
SALVATIERRA	7
SAN DIEGO DE LA UNION	2
SAN FELIPE	11
SAN FRANCISCO DEL RINCÓN	8
SAN JOSE ITURBIDE	7
SAN LUIS DE LA PAZ	4
SAN MIGUEL DE ALLENDE	8
SILAO	11
TARIMORO	2
TIERRA BLANCA	5
URIANGATO	3
VALLE DE SANTIAGO	4
VICTORIA	1
VILLAGRAN	2



Curva de casos confirmados por día

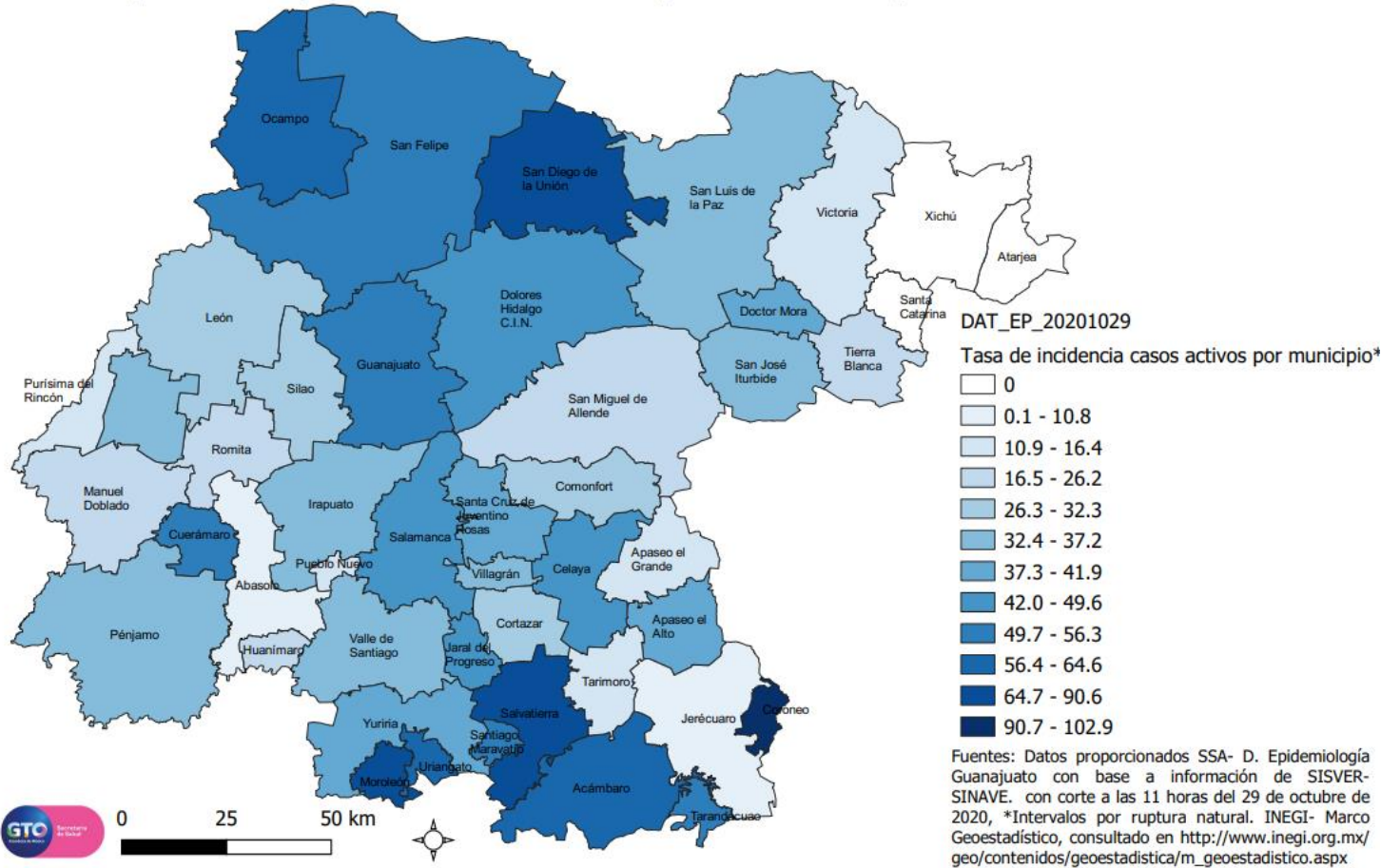




Incidencia por municipio

DATOS RELEVANTES:

Tasa de incidencia de casos activos por 100,000 habitantes por municipio 29/10/2020



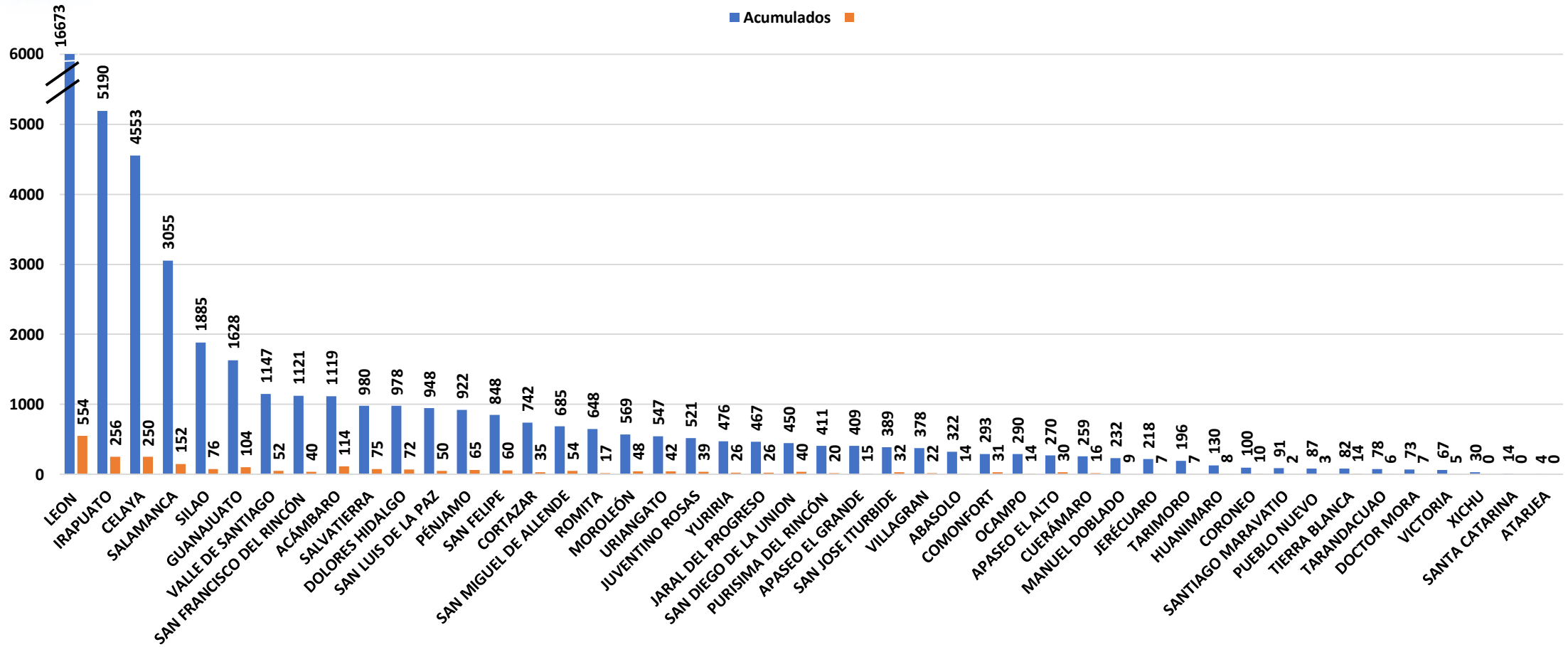
Tasa de incidencia estatal

819.2
x 100 mil hab.

Tasa de incidencia nacional

725.9
x 100 mil hab.

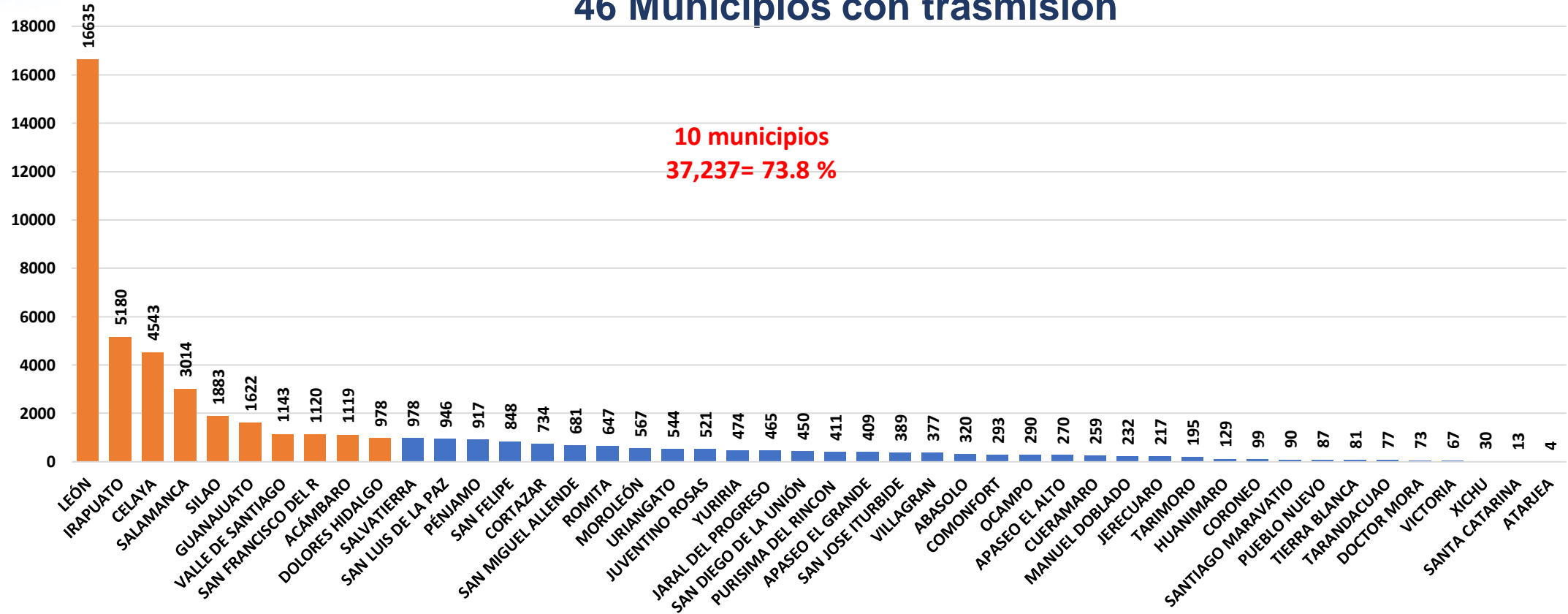
Casos acumulados y casos activos por municipio





Vigilancia de transmisión comunitaria

50,421 casos de transmisión comunitaria, 99.6 % del total de casos
46 Municipios con transmisión

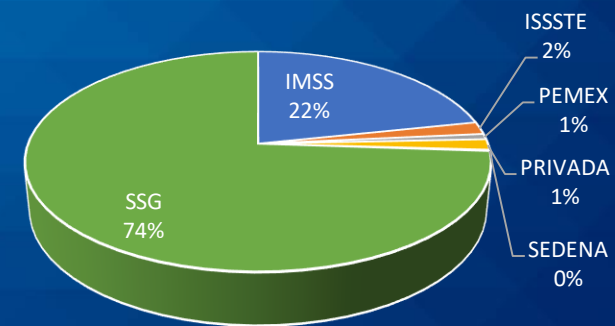
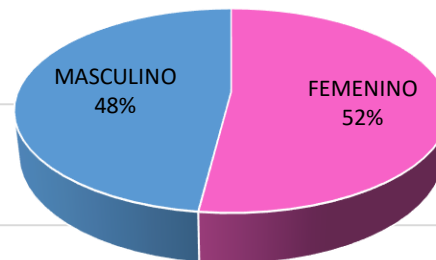




Caracterización de casos confirmados

DATOS RELEVANTES:

El 41.8 % de los casos estudiados resultó confirmado a COVID19, con **50,577** casos acumulados.





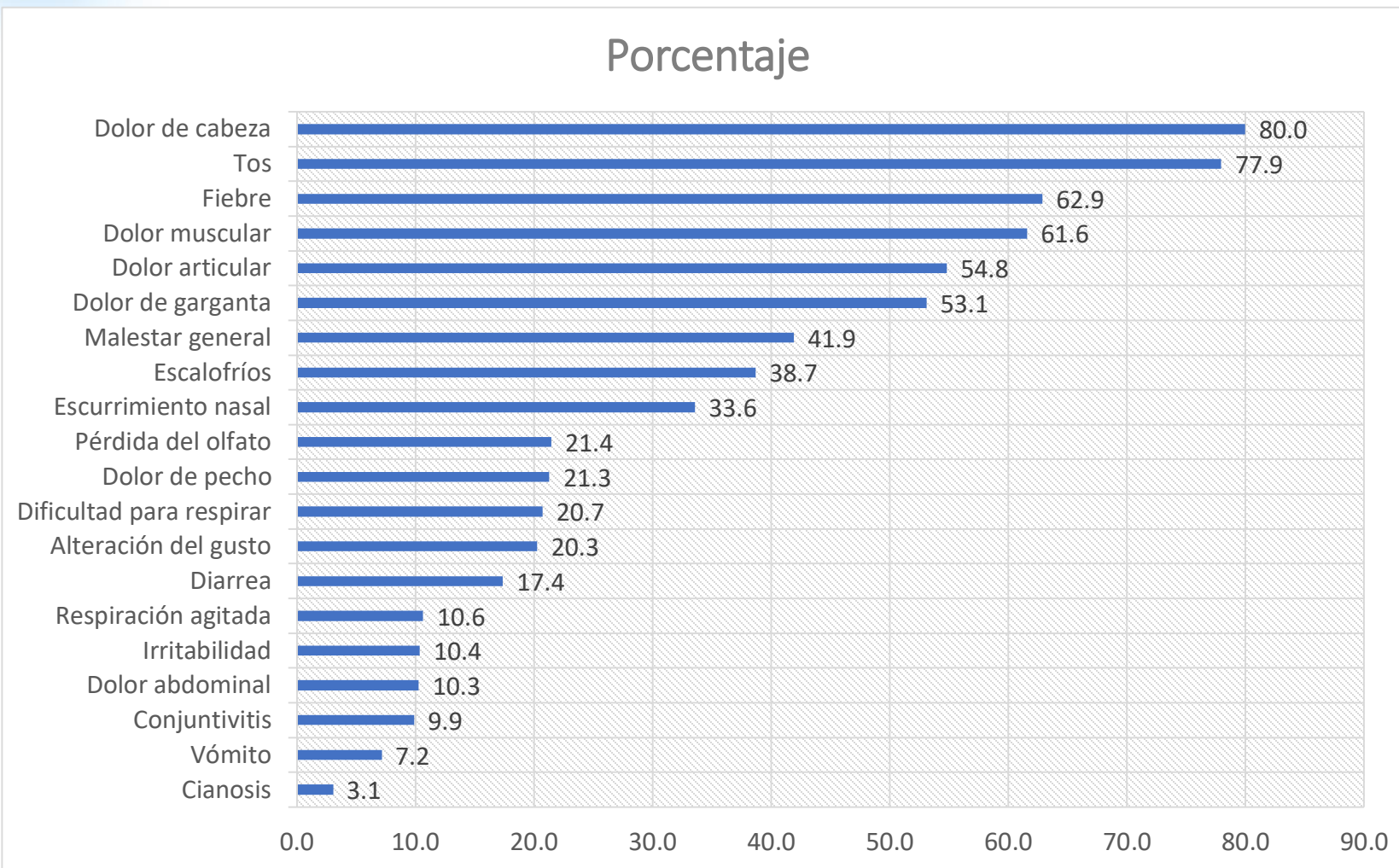
Caracterización de casos confirmados

DATOS RELEVANTES:

% de signos y síntomas al momento de su detección

Total de casos:
50,577

1,725 casos
asintomáticos, que
corresponde al
3.4 %

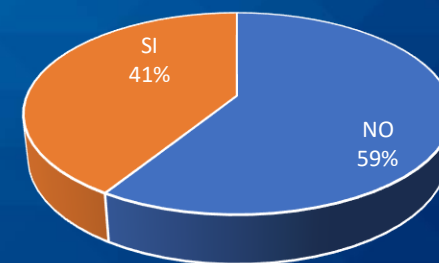
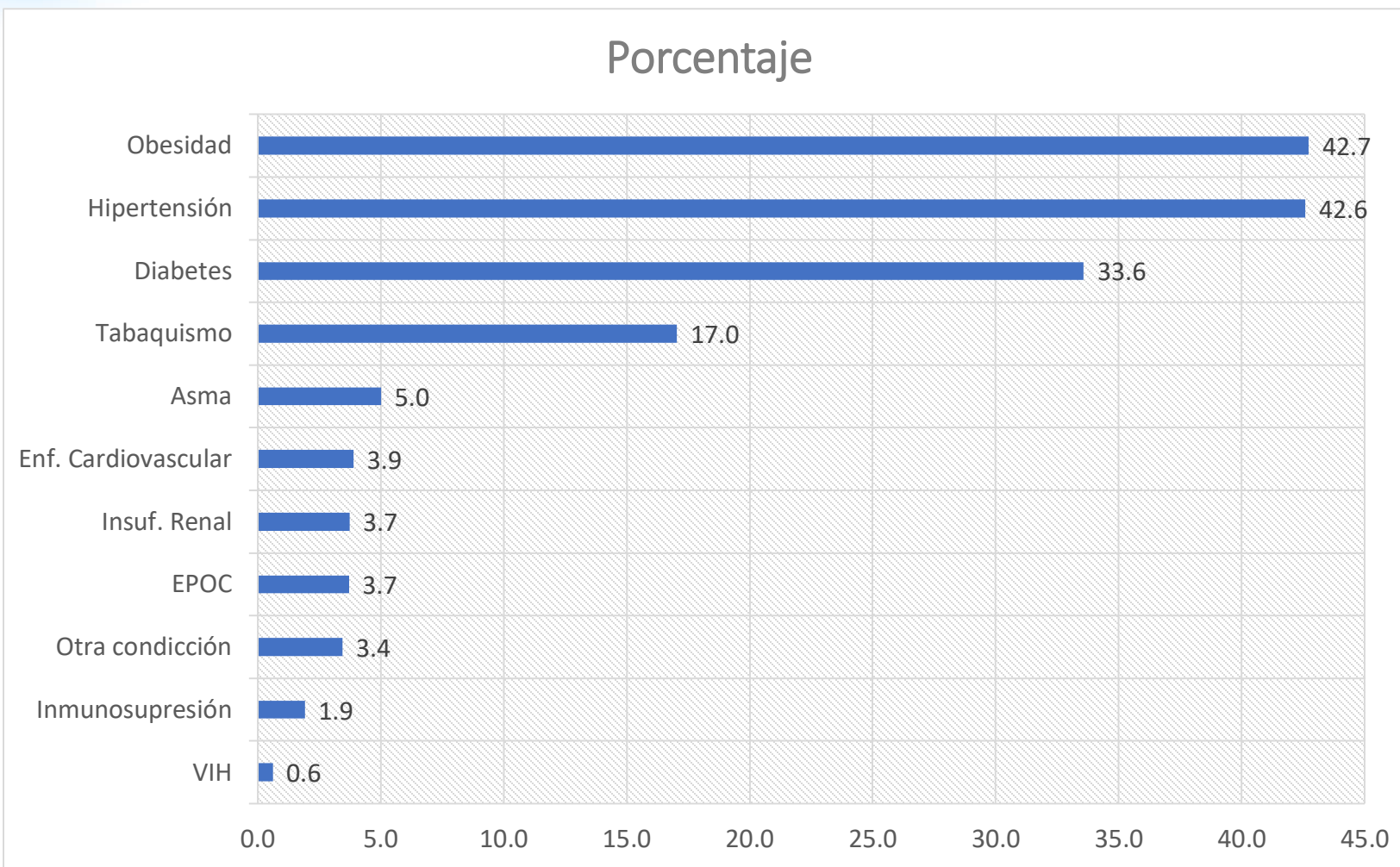




Comorbilidad en casos confirmados

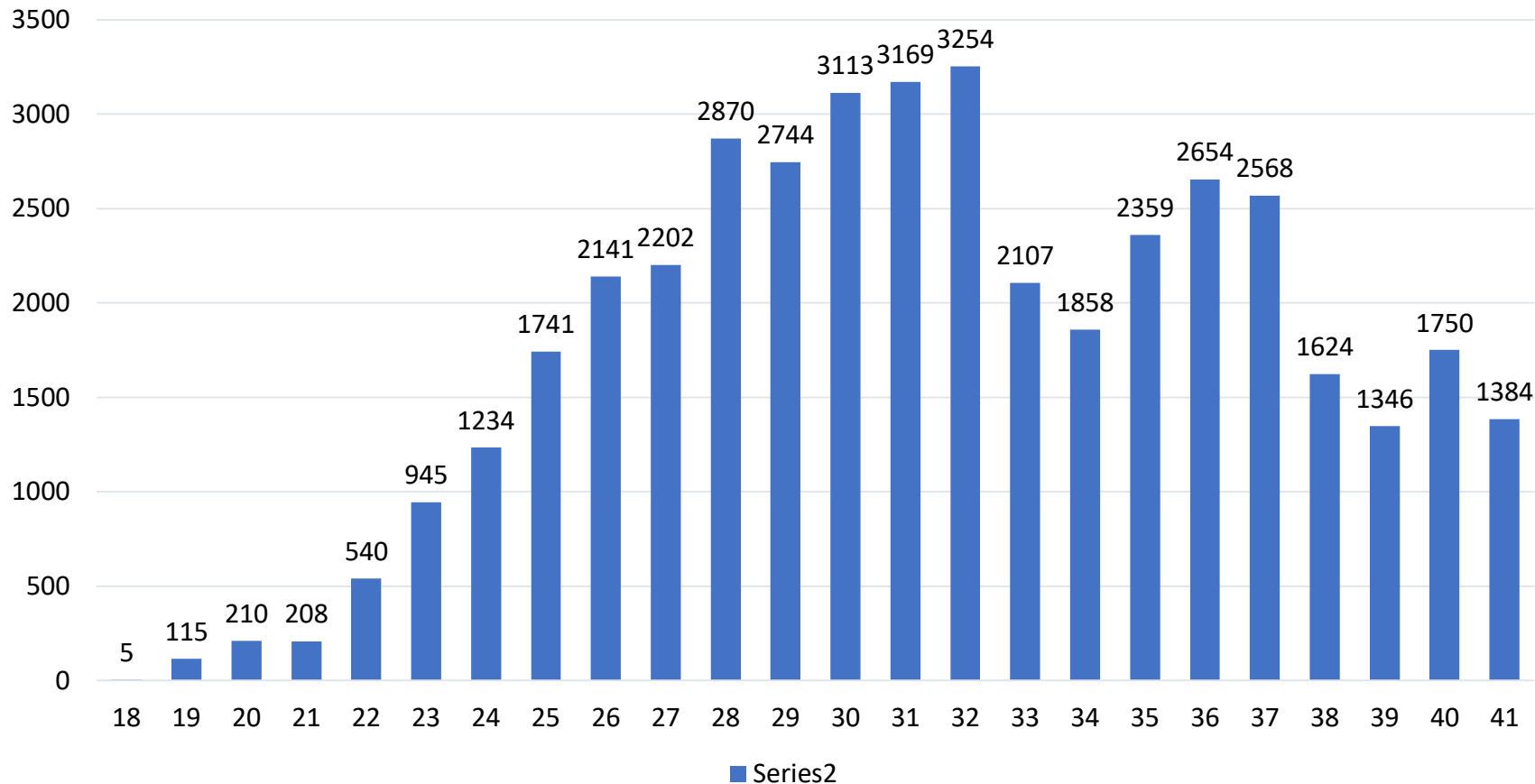
DATOS RELEVANTES:

Del total de los **50,577** casos, **20,736** presentan comorbilidades, lo que corresponde al **40.9 %**





Casos recuperados por semana epidemiológica



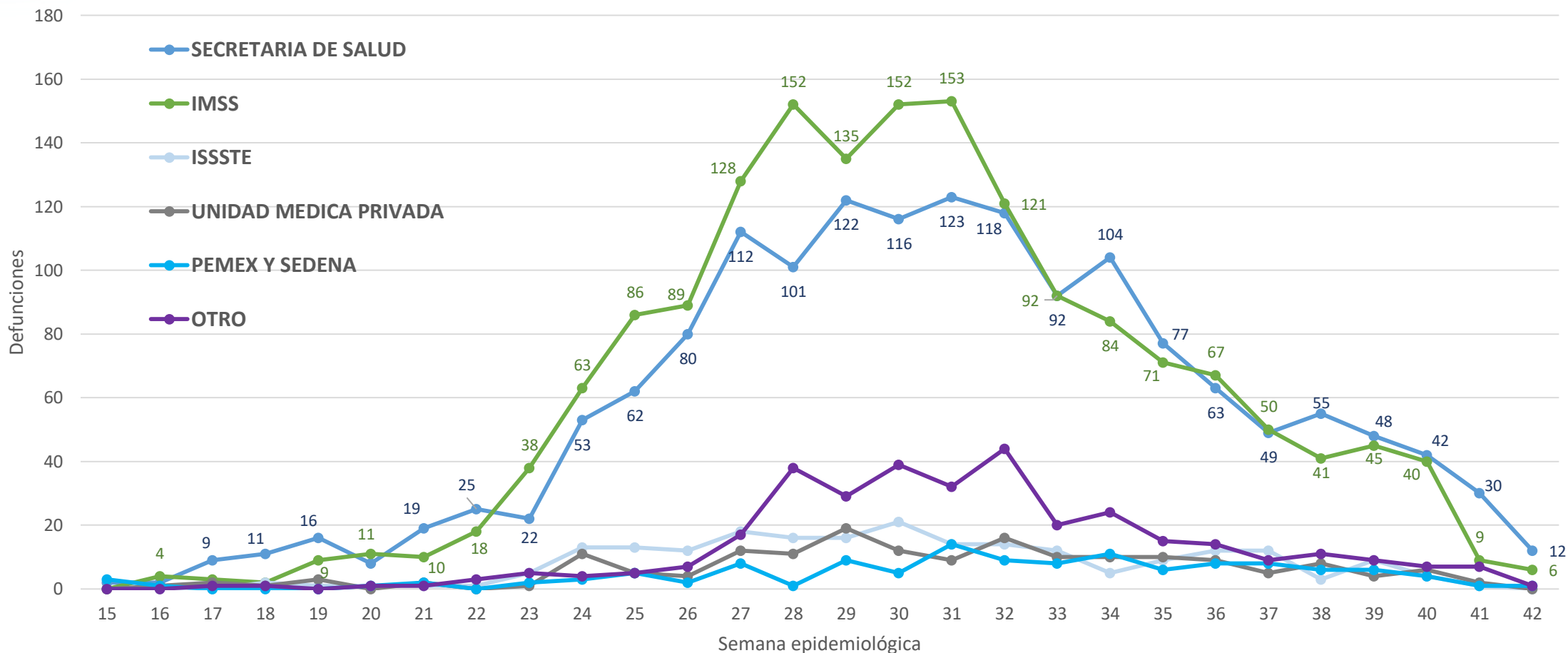
DATOS RELEVANTES:

Se cuenta con
50,577
personas
recuperadas al
31 de octubre de
2020



Defunciones por COVID19 (CIE-10 U07.1 Confirmado y U07.2 Sospechoso) por Institución o sitio de ocurrencia, Guanajuato, 2020 (Corte al 19 DE OCTUBRE), a la SE 42

Defunciones 2020

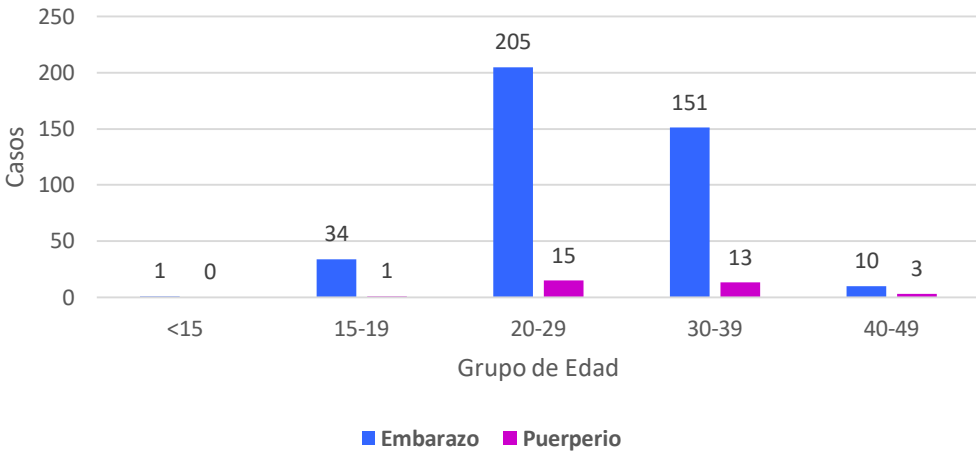


Fuente: Base de datos estatal SINBA Defunciones SEED/DGIS, Preliminar 2020 (Corte al 19 de octubre 2020)

Nota: Defunciones por entidad de ocurrencia

Vigilancia en Embarazo y Puerperio

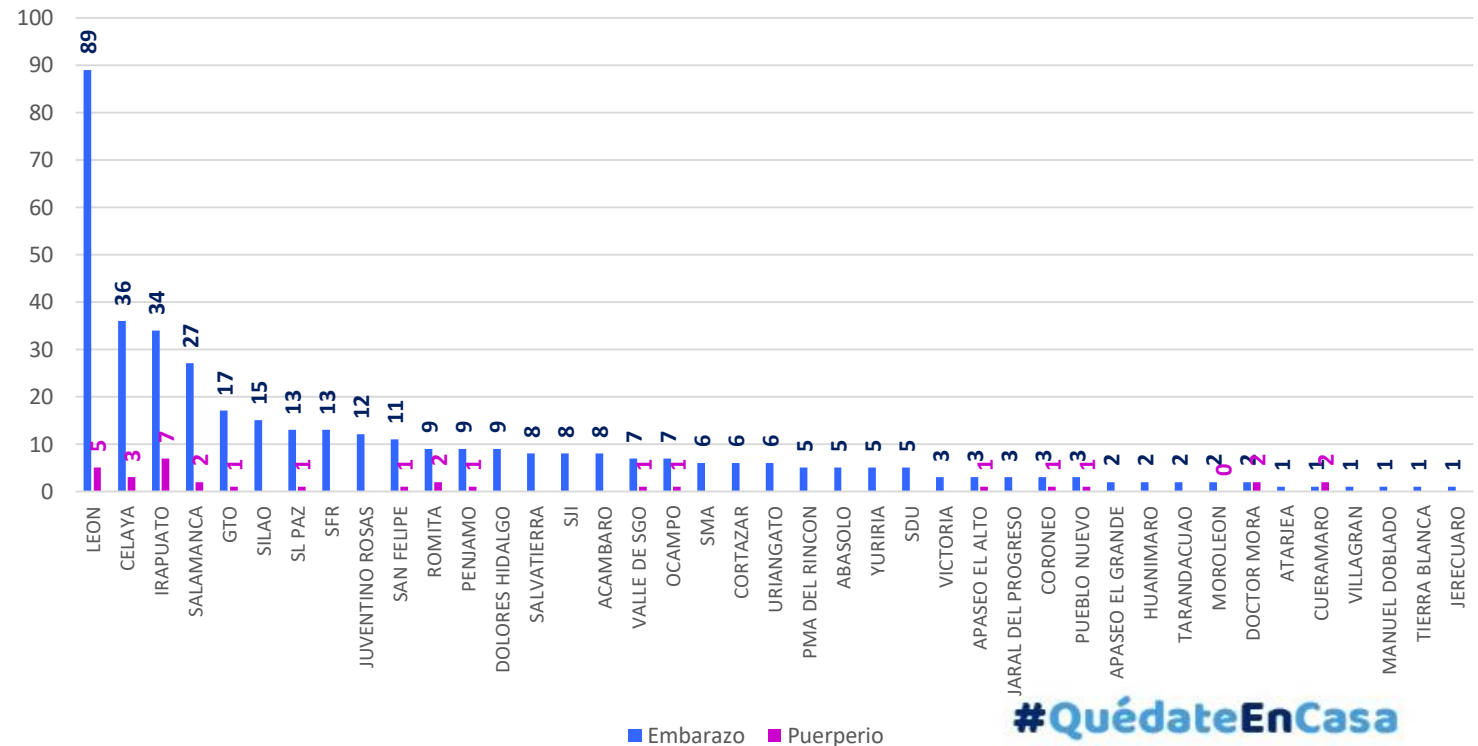
Mujeres Embarazadas y Puérperas confirmadas a COVID-19 según Grupo de Edad



- 401 Embarazadas
- 32 Puérperas

Lo que corresponde al 0.9 %

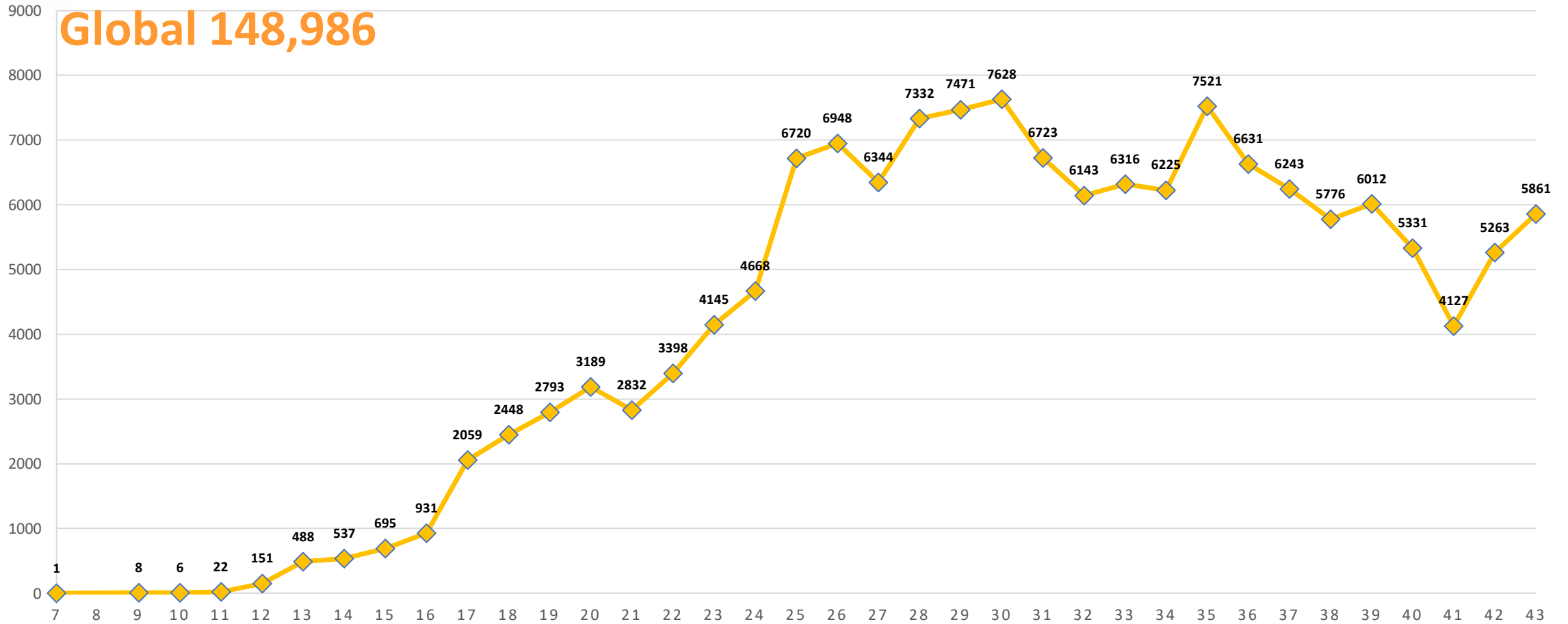
Mujeres Embarazadas y Puérperas confirmadas a COVID-19 por Municipio de Residencia



Trimestre	No. Casos	Defunciones
1er trimestre	92	
2do trimestre	130	
3er trimestre	179	1
Puerperio	32	4
TOTAL	433	5



Muestras procesadas por el Sector Salud en el Estado



Vigilancia Hospitalaria

Imagen 1

Total de casos Hospitalizados Confirmados	280
-------------------------------------------	------------

Pacientes hospitalizados confirmados	
Tipo y condición de Paciente	Núm. Pacientes
Hospitalizado estable	29
Hospitalizado grave	193
Hospitalizado Crítico (intubado)	58

Egresos hospitalarios de pacientes confirmados	
Alta voluntaria	237
Mejoría	4489

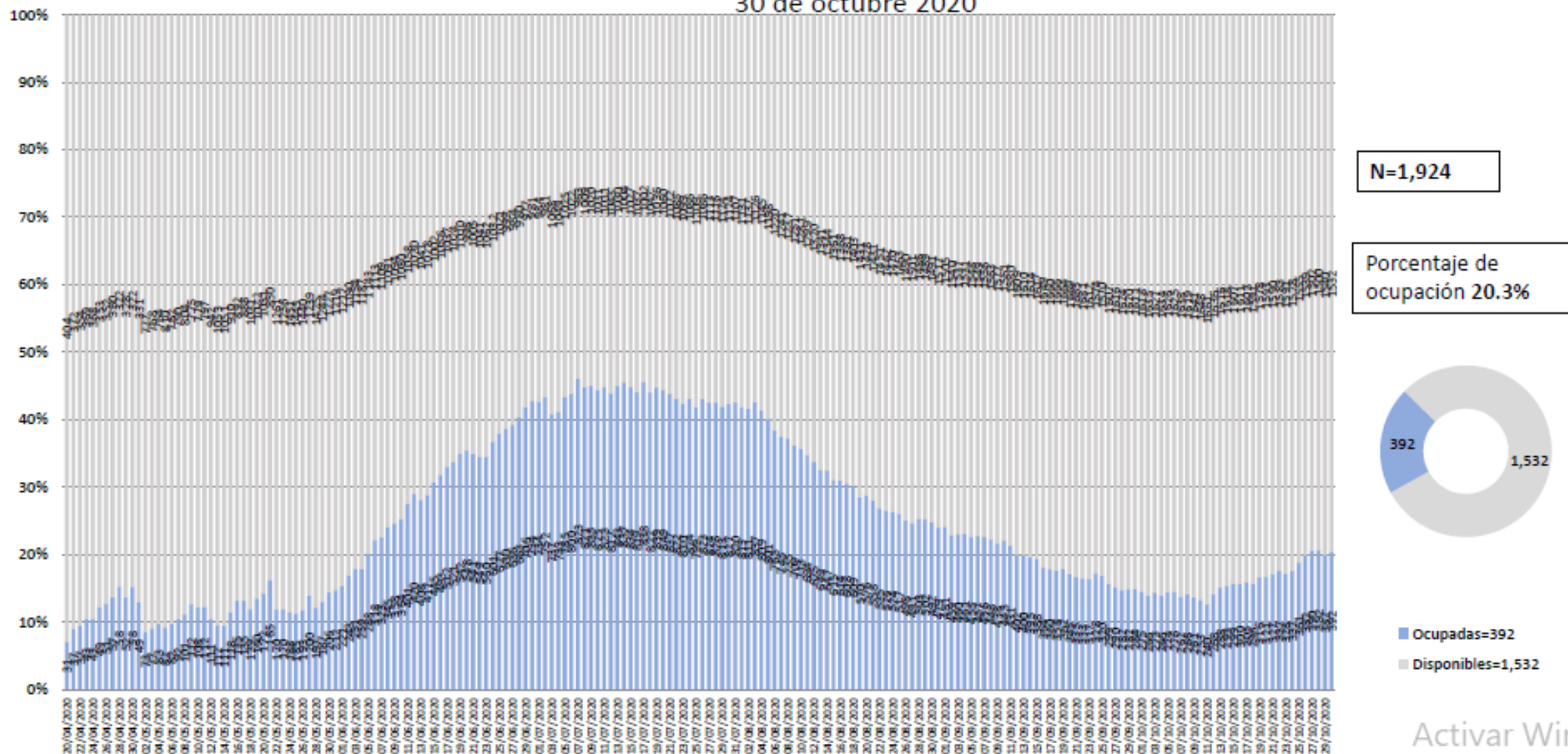
Pacientes hospitalizados pendientes de confirmación por laboratorio para SARS-Cov2	
ISAPEG	29
IMSS	37
ISSSTE	0
PEMEX	2
SEDENA	0
INSTITUCIONES PRIVADAS	9
Total	77





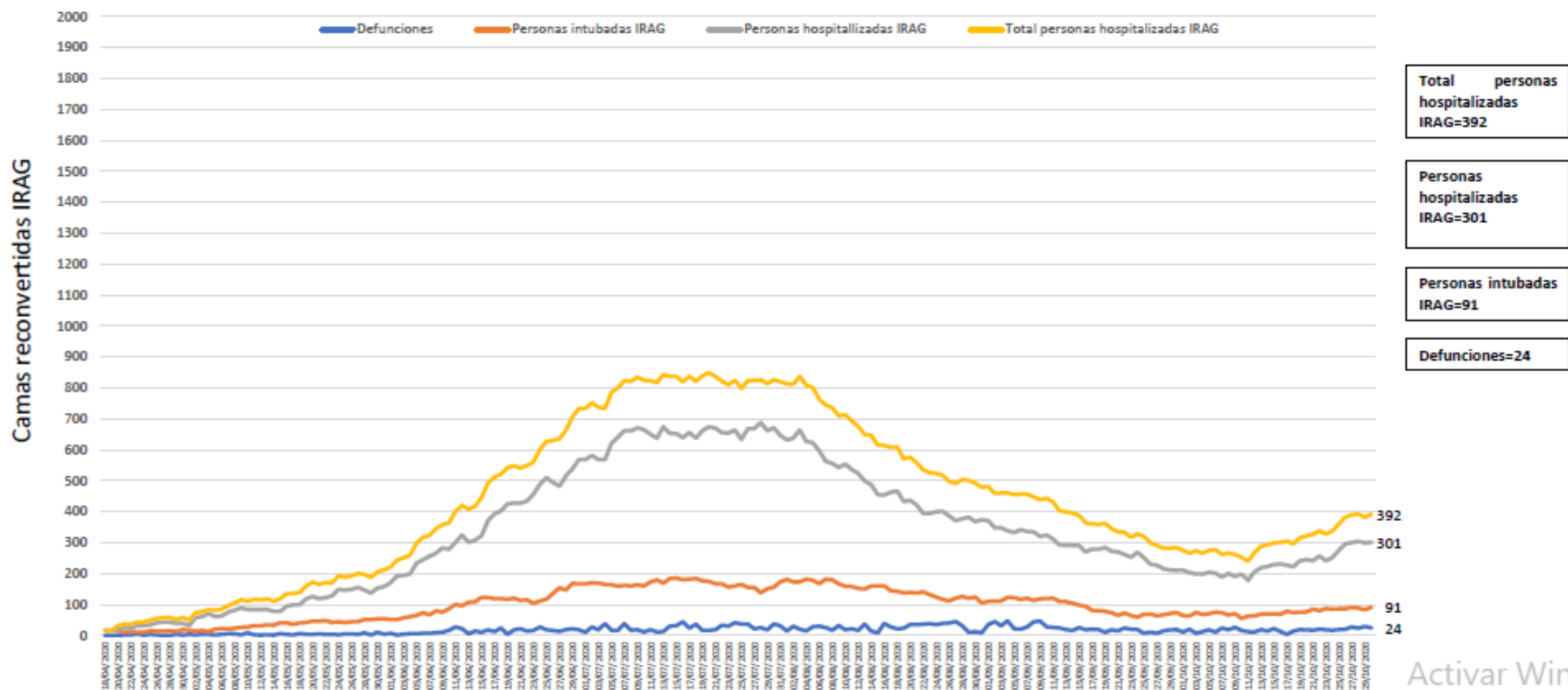
Disponibilidad total y porcentaje de ocupación de camas reconvertidas IRAG Sector Salud del Estado de Guanajuato

30 de octubre 2020





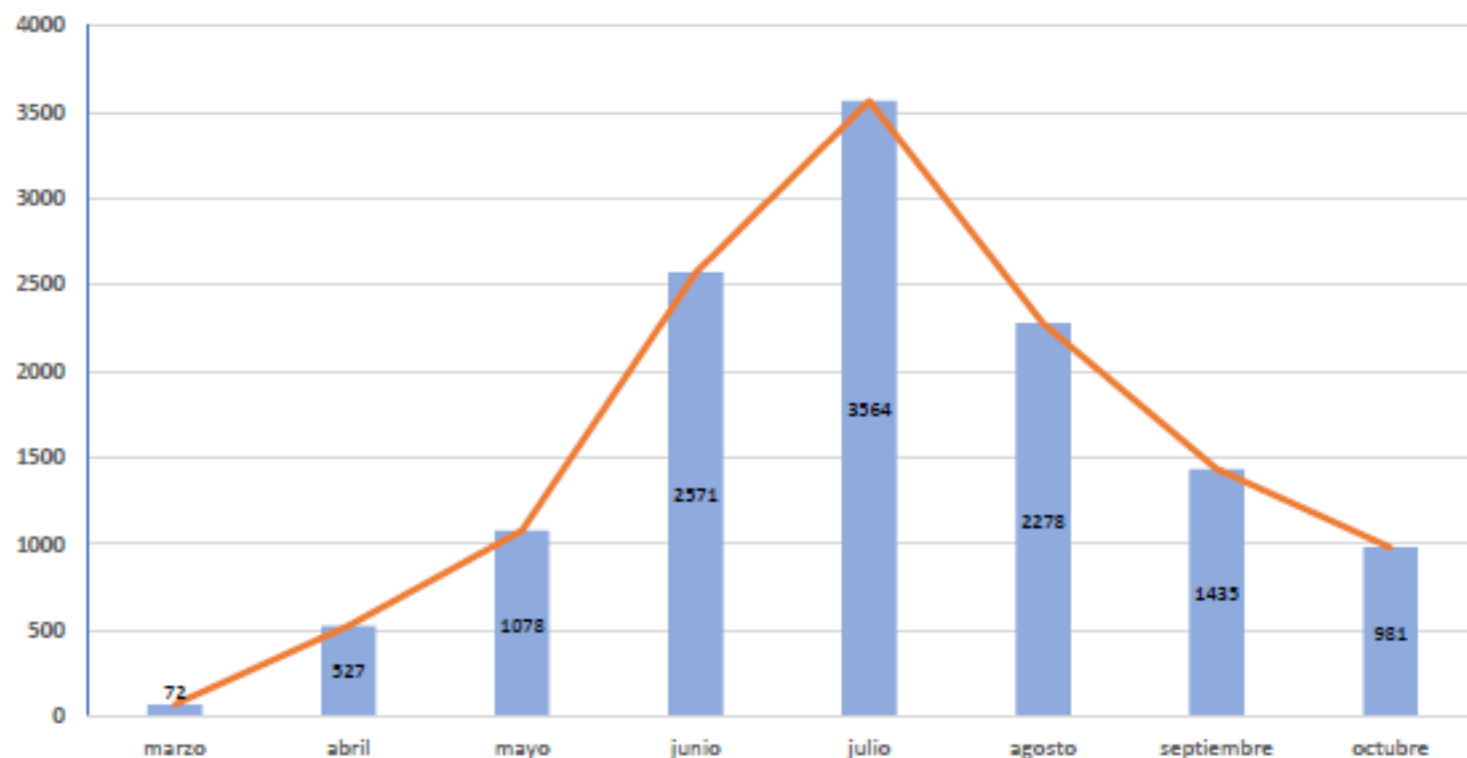
Ocupación camas reconvertidas IRAG Sector Salud del Estado de Guanajuato (sin ventilador y con ventilador) 30 de octubre 2020



Fuente: Red Negativa AAMATES 30 de octubre 20:00hrs

Camas disponibles IRAG sin ventilador	Camas disponibles IRAG con ventilador	Camas ocupadas IRAG sin ventilador	Camas ocupadas IRAG con ventilador	% ocupación camas IRAG sin ventilador	% ocupación camas IRAG con ventilador	% ocupación camas IRAG TOTALES
835	697	301	91	26.4%	11.5%	20.3%

Total de atenciones por IRAG del Sector Salud en el Estado de Guanajuato



Fuente: Red Negativa AAMATES 30 de octubre 20:00hrs

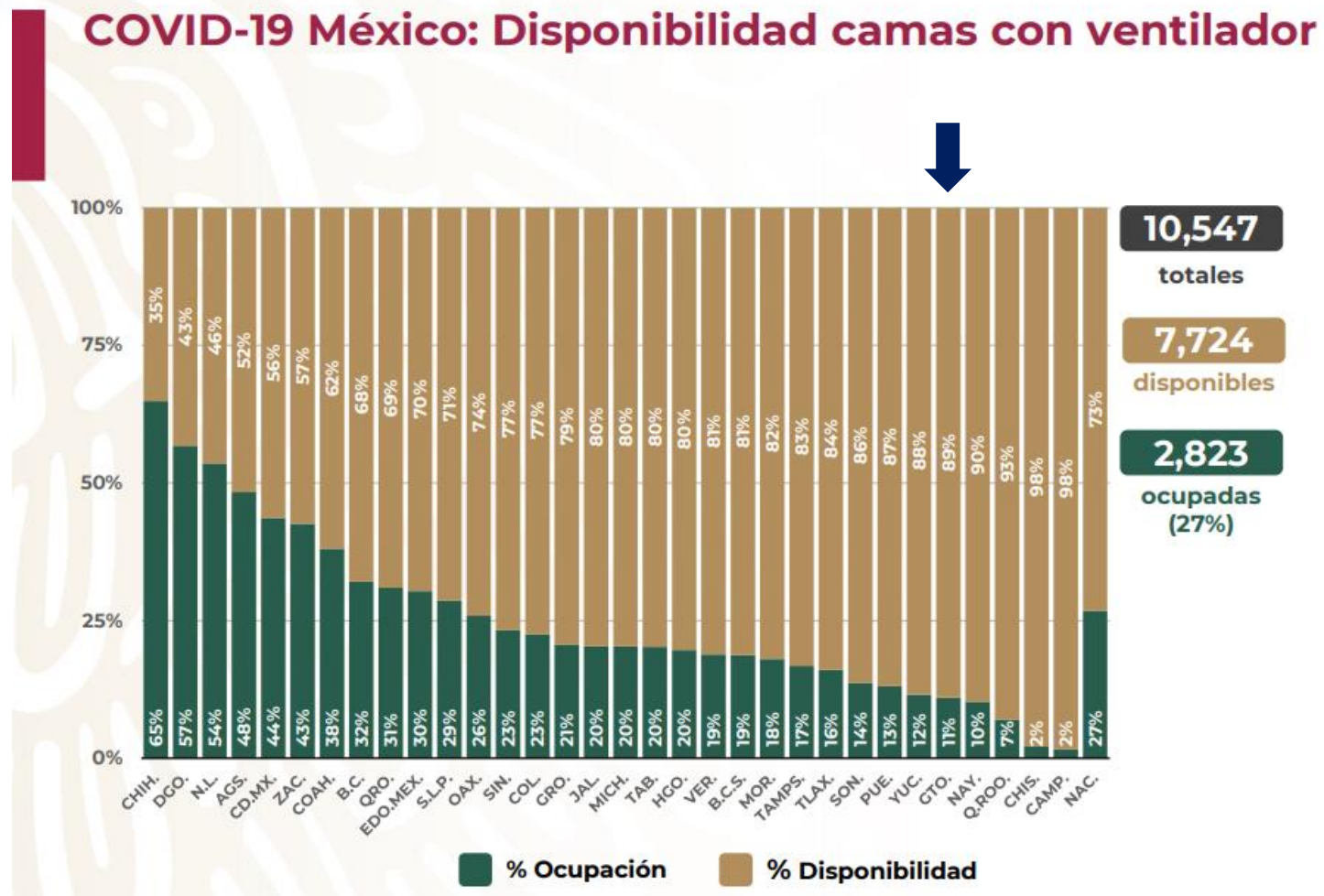
Fuente: Reporte diario del Sector Salud del Estado de Guanajuato, fecha corte marzo- 26 de octubre 2020



Disponibilidad de camas nacional



Fase 3
29 octubre, 2020



Casos confirmados de COVID-19 por ocupación

TABLA. OCUPACIÓN DE CASOS CONFIRMADOS A SARS-CoV-2 (Registrados en Guanajuato)

Lugar	OCUPACIÓN	%
1	EMPLEADOS	22.11
2	HOGAR	19.42
3	ESTUDIANTES	6.62
4	COMERCIANTES DE MERCADOS FIJOS O AMBULANTES	5.02
5	ENFERMERAS	4.93
6	OBREROS	4.76
7	OTROS PROFESIONISTAS	4.24
8	JUBILADO / PENSIONADO	3.62
9	MEDICOS	3.28
10	OTROS TRABAJADORES DE LA SALUD	3.19
11	DESEMPLEADOS	2.92
12	MAESTROS	1.59
13	CAMPESINOS	1.45
14	CHOFERES	1.41
15	GERENTES O PROPIETARIOS DE EMPRESAS O NEGOCIOS	0.36
16	LABORATORISTAS	0.18
17	DENTISTAS	0.18
	OTROS	14.71
TOTAL		100

Actualizado al 15 de octubre

≈

TABLA. OCUPACIÓN DE CASOS CONFIRMADOS A SARS-CoV-2 (Registrados en Guanajuato)

Lugar	OCUPACIÓN	%
1	EMPLEADOS	22.22
2	HOGAR	19.39
3	ESTUDIANTES	6.63
4	COMERCIANTES DE MERCADOS FIJOS O AMBULANTES	5.01
5	ENFERMERAS	4.92
6	OBREROS	4.74
7	OTROS PROFESIONISTAS	4.19
8	JUBILADO / PENSIONADO	3.59
9	MEDICOS	3.28
10	OTROS TRABAJADORES DE LA SALUD	3.18
11	DESEMPLEADOS	2.89
12	MAESTROS	1.61
13	CAMPESINOS	1.44
14	CHOFERES	1.39
15	GERENTES O PROPIETARIOS DE EMPRESAS O NEGOCIOS	0.35
16	LABORATORISTAS	0.18
17	DENTISTAS	0.18
	OTROS	14.79
TOTAL		100

Actualizado al 23 de octubre

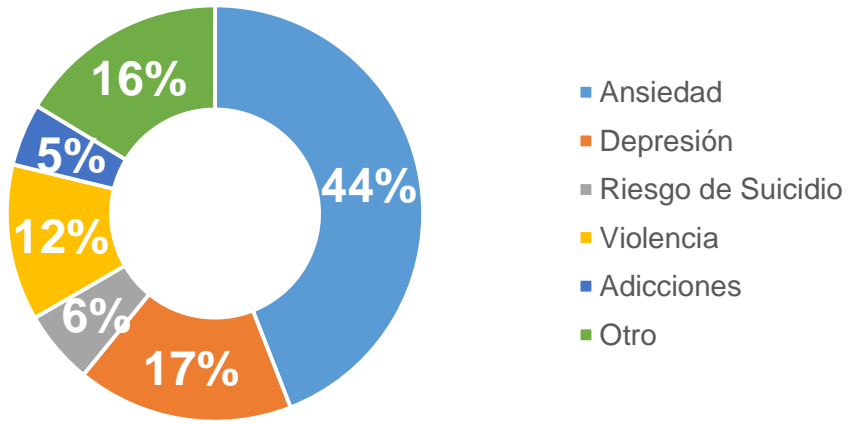
Ocupaciones de Riesgo

Las ocupaciones se actualizan semanalmente

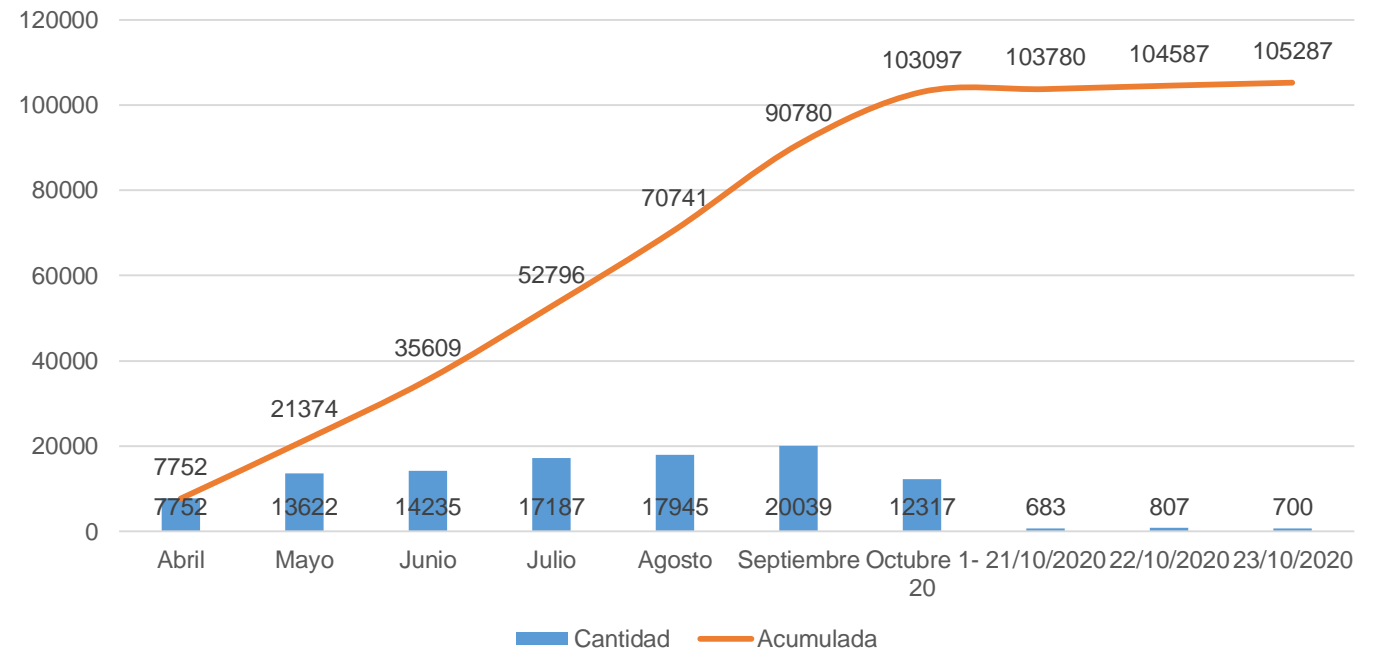
Las ocupaciones con mayor número de casos de COVID19 en el estado, continúan siendo los empleados, personas dedicadas al hogar y estudiantes, ocupando los 3 primeros lugares.

ATENCIÓN PSICOLÓGICA Y PSIQUIÁTRICA PRESENCIAL, VÍA TELEFÓNICA Y POR CHAT

INTERVENCIONES POR MOTIVO



Atención psicológica y psiquiátrica

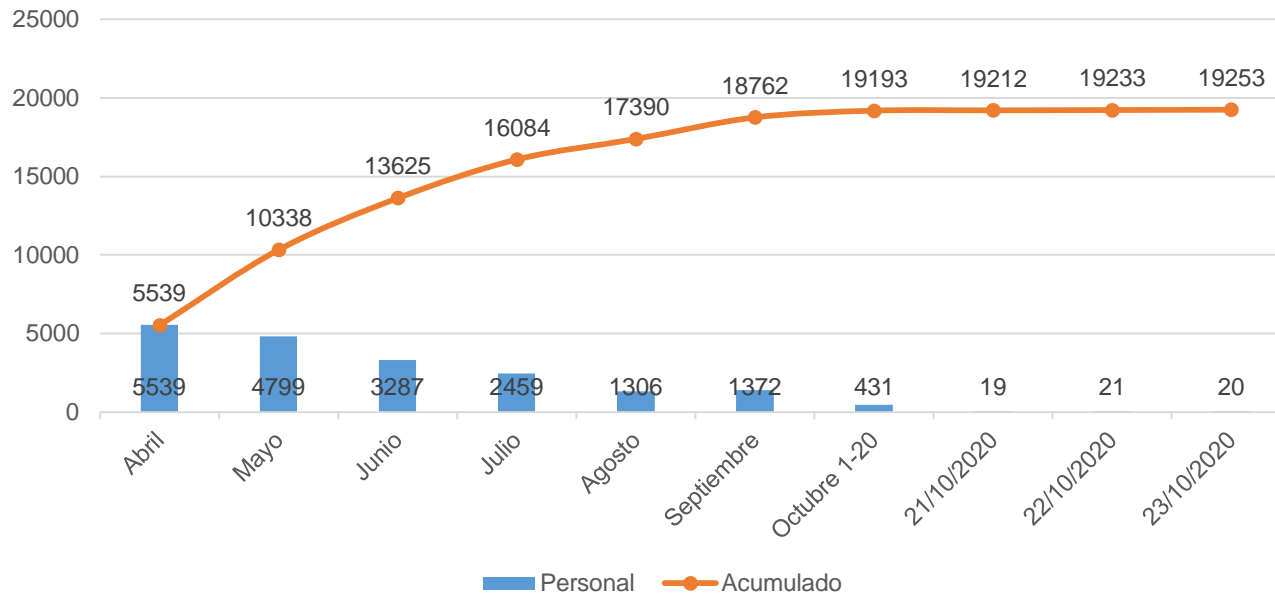


N= 105,287



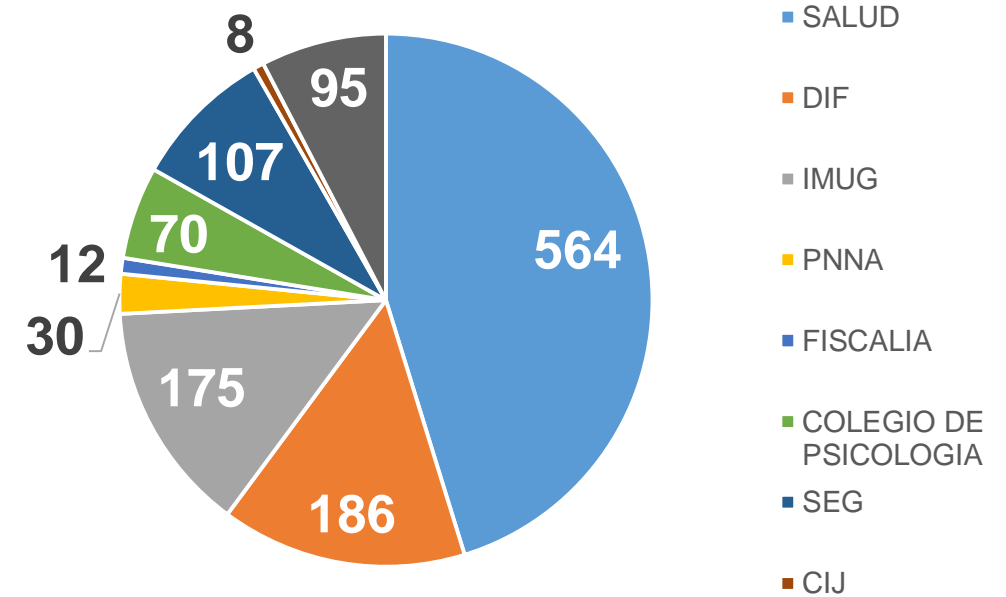
CONTENCIÓN PSICOEMOCIONAL A PERSONAL DE SALUD

CONTENCIÓN PSICOEMOCIONAL A PERSONAL DE SALUD



N= 19,253

PERSONAL DE LA RED ESTATAL DE SALUD MENTAL



N= 1,247



Fases de una pandemia (OMS)

FASE 0	✓ Se reporta la aparición de un nuevo virus y los primeros contagios en una región.
FASE 1	✓ Se oficializa el inicio de la pandemia . ✓ Cada país registra sus primeros casos de importación.
FASE 2	✓ Inician las transmisiones locales, aumentan los números de contagios y defunciones.
FASE 3	✓ Termina la pandemia en el epicentro y otras regiones del mundo se ven afectadas.
FASE 4	✓ Se hace un recuento del impacto de la pandemia.
FASE 5	✓ Fin de la pandemia decretado por la OMS.



Acciones

Cambiamos el Semáforo a Amarillo

¿Qué significa?
Que podemos volver a las actividades económicas esenciales y no esenciales con todas las medidas para proteger la salud.

Se abren espacios públicos pero evitando aglomeraciones:

- Jardines.
- Alamedas.
- Parques recreativos.
- Balnearios con aforo de 30%.
- Espacios de congresos, convenciones, seminarios, conferencias y ferias al 30% de su capacidad.
- Bares, cantinas y restaurantes con venta de bebidas al 50%.
- Casinos al 30%.

Cada rubro deberá implementar y registrar protocolos de seguridad sanitaria y consultar el porcentaje de ocupación en la página:
reactivemosgto.guanajuato.gob.mx

Recuerda que no podemos bajar la guardia.

El semáforo es amarillo y NO VERDE, por lo que debemos reforzar las medidas sanitarias.

Una mayor movilidad implica una mayor responsabilidad.

#UnidosSomosGrandeza

GOBIERNO DEL ESTADO DE GUANAJUATO

Acciones en colonias y municipios prioritarios



- Uso del cubrebocas y que sea utilizado de manera adecuada (evitar compartirlo).
- Protección de ojos (lentes o caretas)
- Lavado frecuente de manos
- Medidas de sana distancia dentro y fuera de sus hogares (evitar aglomeraciones) .

- Cuidado de la salud.
 - Procurando una alimentación oportuna y suficiente (identificación de personas con apoyo de despensa).
 - Autocuidado.
 - Identificación de casos sospechosos.

- Mejoramiento de las condiciones de la vivienda (limpieza general con detergente o cloro, descacharrización, cuidado del agua).
- Organización de espacios domiciliarios y búsqueda de mejoramiento de ventilación.

- Cuidado de las personas por COVID en casa
- Identificación de señales de alarma y saben a donde referir a las personas
- Cuidado de personas con enfermedades crónicas
- Identificación de los módulos de orientación y/o líneas de apoyo.

- Entornos saludables (Disponibilidad de agua potable) .
- Cuidado de espacios comunitarios (canchas, parques, jardines, centros religiosos).



Acciones en colonias y municipios

prioritarios

Actividad permanente para que la población las asuma como parte de su vida diaria.



¡Contamos contigo!

Infórmate:
coronavirus.guanajuato.gob.mx

800 0044 800
y 800 627 2583



#QuédateEnCasa



Acciones en colonias y municipios

prioritarios

ESCUADRÓN ANTI-COVID¹⁹



¡Terminemos con la transmisión del coronavirus!

Recuerda las medidas de protección para ti y tu familia.

No te automediques.

guanajuato.gob.mx



@gobiernogto

#UnidosSomosGrandeza

#QuédateEnCasa



¡GRACIAS!

GOBIERNO DEL ESTADO DE GUANAJUATO
SECRETARÍA DE SALUD