

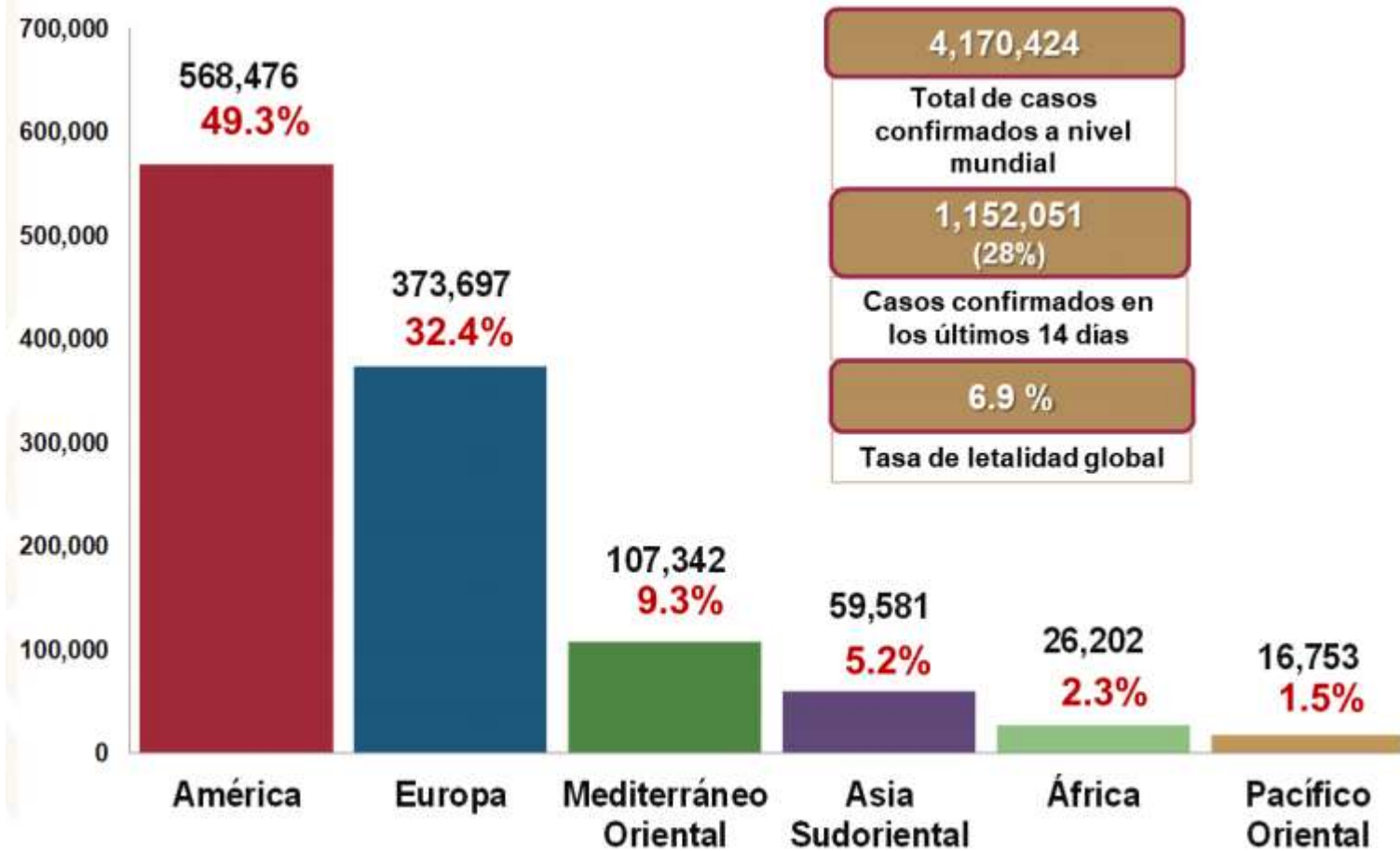
Instituto de Salud Pública del Estado de Guanajuato



Reporte de casos de
COVID-19

14 de mayo del 2020

COVID-19: CASOS CONFIRMADOS Y ACTIVOS POR REGIÓN DE LA OMS, 30 DE ABRIL – 13 DE MAYO, 2020



4,170,424 casos confirmados

Tasa de letalidad global 6.9 %

214 países, los casos en las seis regiones de la OMS

287,399 defunciones

Fuente: SALUD/SPPS/DGE/DIOE/UIES/IEMx: Informe técnico: Situación por COVID-19, 13 mayo, 2020 (datos de OMS).

COVID-19 México: Mapa de casos confirmados acumulados por entidad federativa de residencia 13 mayo, 2020

COVID-19 México: Casos confirmados acumulados por entidad federativa de residencia 13 mayo, 2020

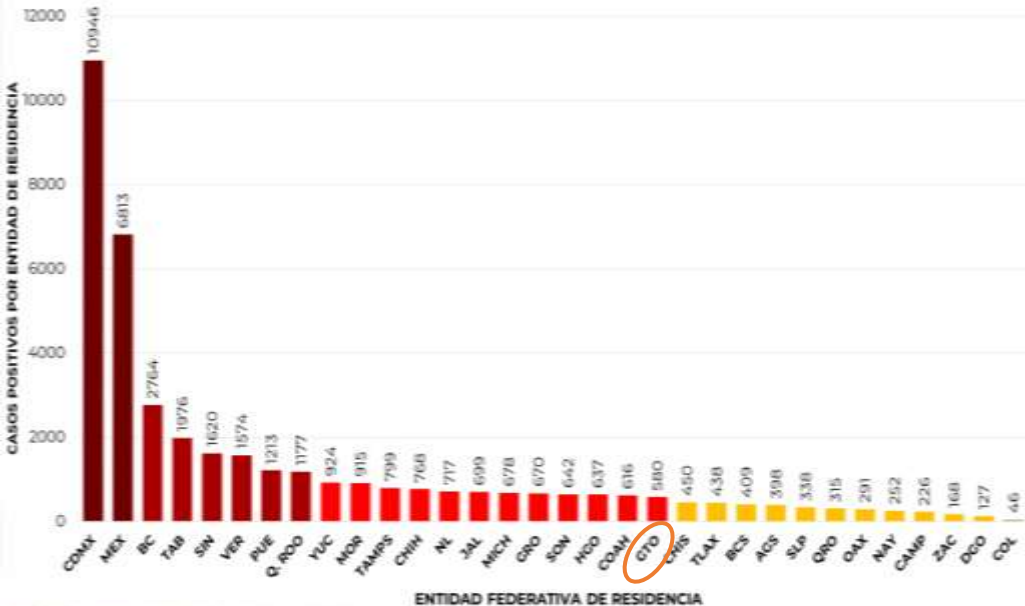
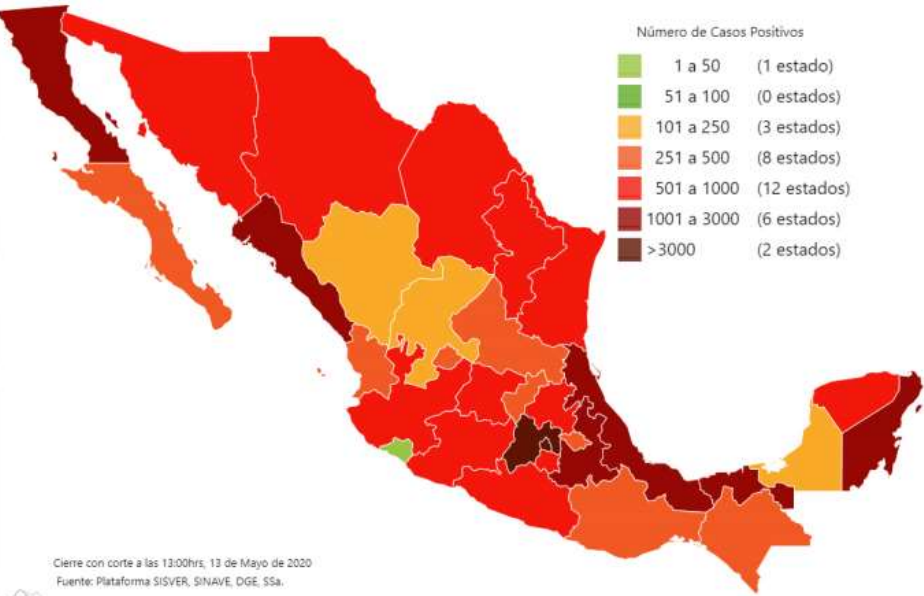
**40,186
CONFIRMADOS**

**9,378
CONFIRMADOS
ACTIVOS**

**24,856
SOSPECHOSOS
ACUMULADOS**

**83,455
NEGATIVOS
ACUMULADOS**

**4,220
DEFUNCIONES**

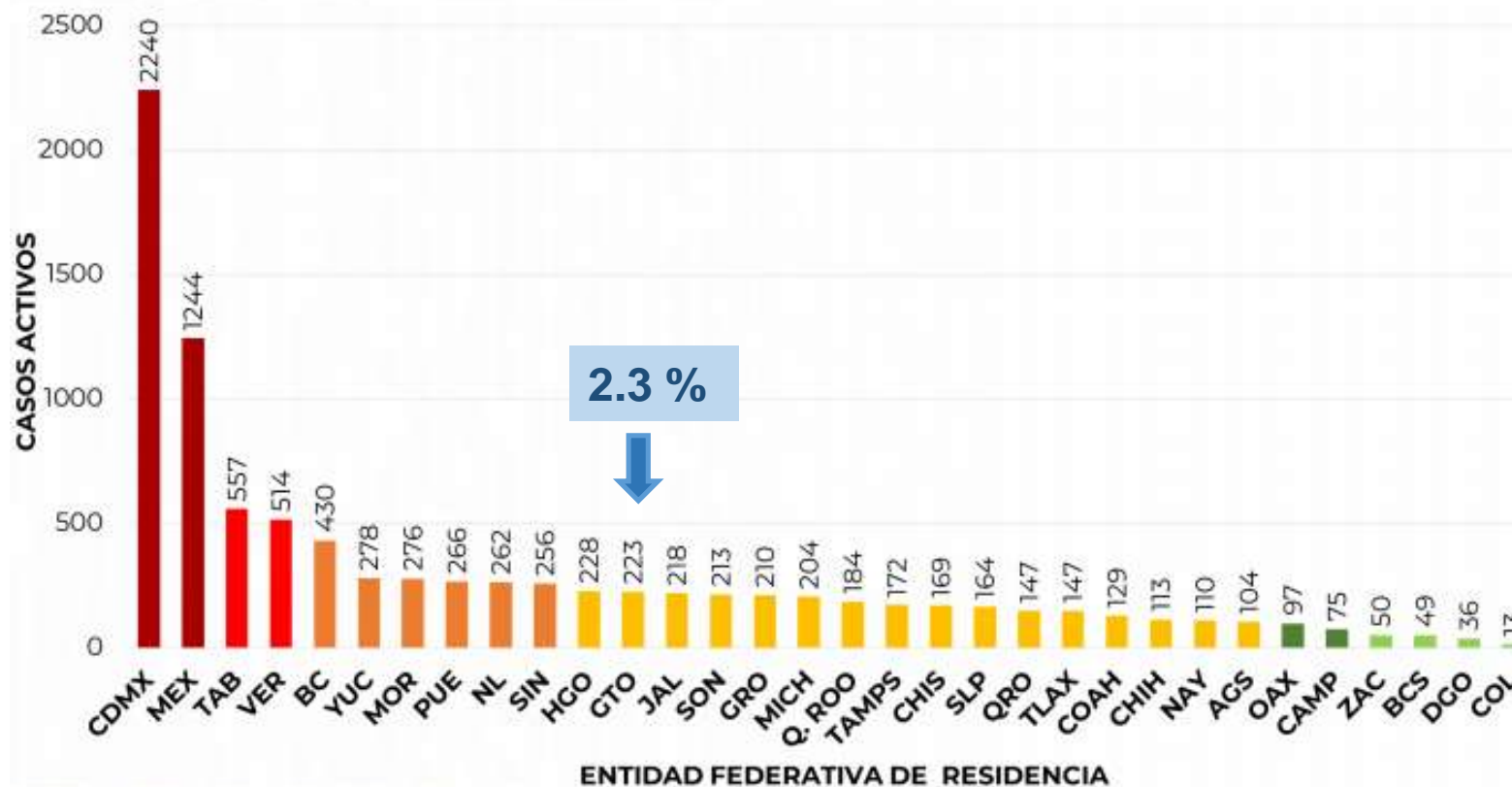


100% del territorio nacional con casos confirmados.

Tasa de incidencia nacional 31.6 por 100 mil hab.

COVID-19 México: Casos confirmados activos por entidad federativa de residencia

30 abr – 13 may, 2020



Fase 3

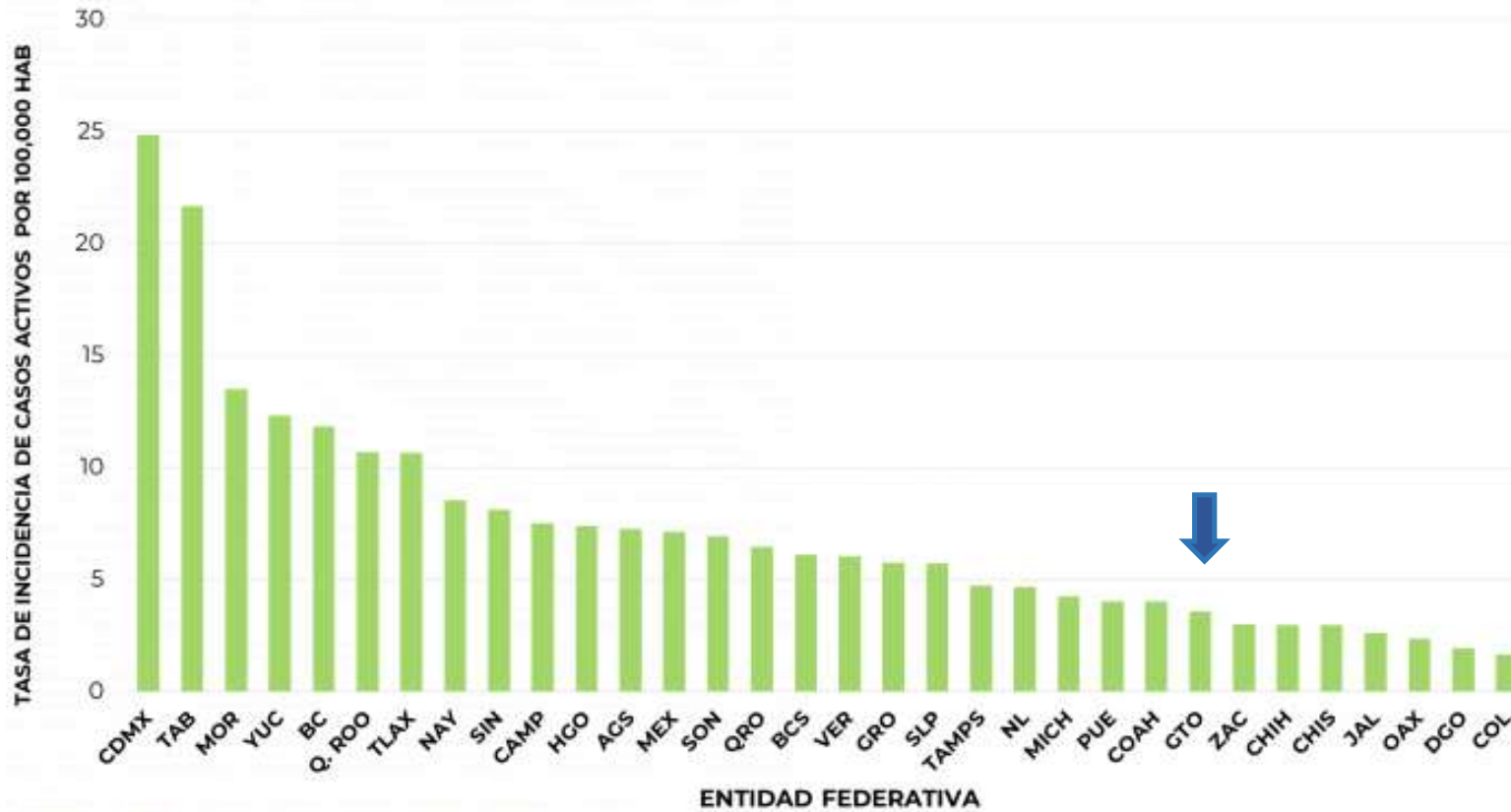
9,378

Confirmados activos

Fuente: SSA(SPPS/DGE/DIE/IndRE/Informe técnico.COVID-19 /México- 13 mayo, 2020 (corte 13:00h)

COVID-19 México: Tasa de incidencia de casos activos por entidad federativa

30 abr – 13 may, 2020



Fase 3

9,378

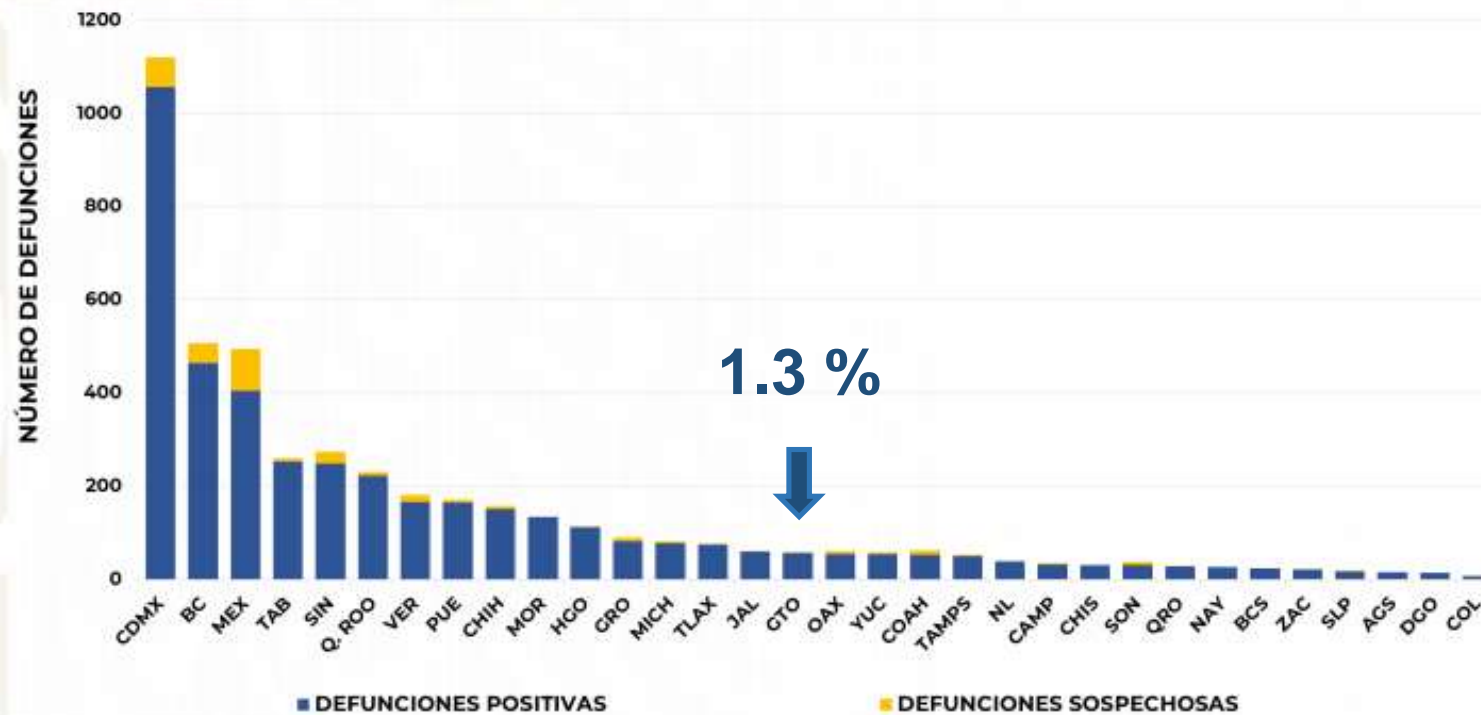
Confirmados activos

7.33

Incidencia por 100 mil hab

COVID-19 México: Defunciones acumuladas por entidad federativa

13 mayo, 2020



Fase 3

318

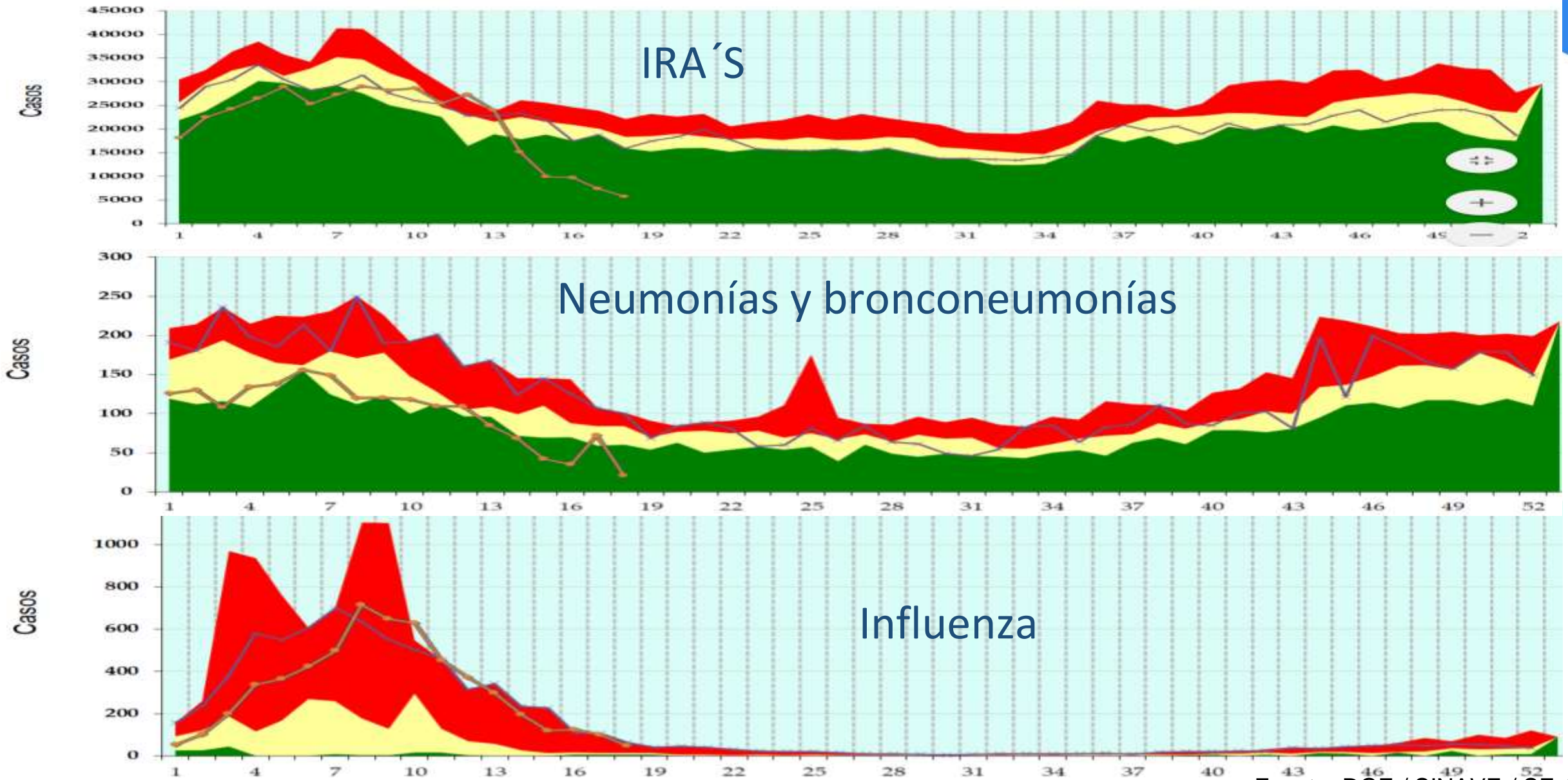
Defunciones sospechosas

4,220

Defunciones

Fuente: SSA(SPPS/DGE/DIE/InDRE/Informe técnico COVID-19 /México- 13 mayo, 2020 (carte 13:00h)

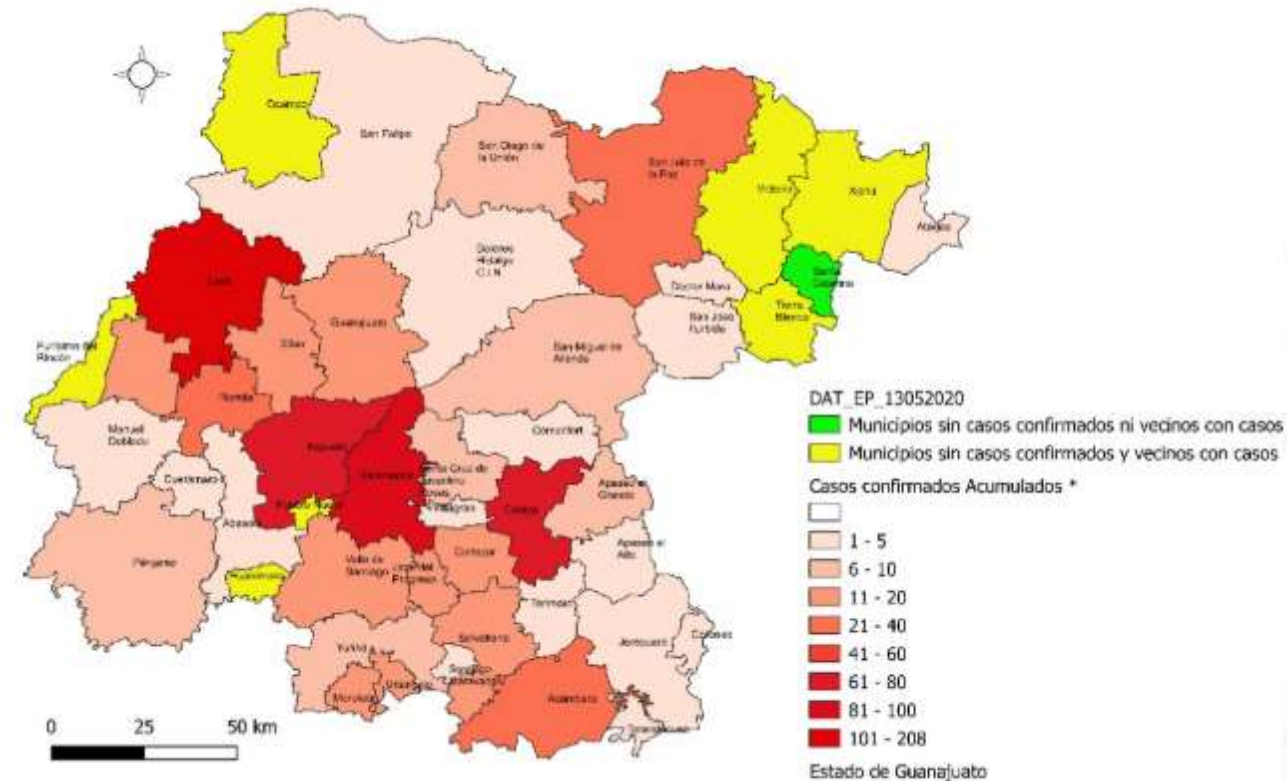
Canales Endémicos



Vigilancia epidemiológica en Guanajuato

CASOS ESTUDIADOS	7920	100%
NEGATIVOS	7127	89.9 %
CONFIRMADOS HOY	60	460
<u>TOTAL DE CONFIRMADOS</u>	793	10.01 % Del total de estudiados
CASOS EN INVESTIGACIÓN	577	577
CASOS RECUPERADOS	226	28.5 % del total de confirmados
DEFUNCIONES	69	0.87 % Del total de estudiados
CASOS COMUNITARIOS	646	81 % Del total de confirmados
CASOS ACTIVOS	498	62 % Del total de confirmados

Clasificación de los municipios por casos confirmados

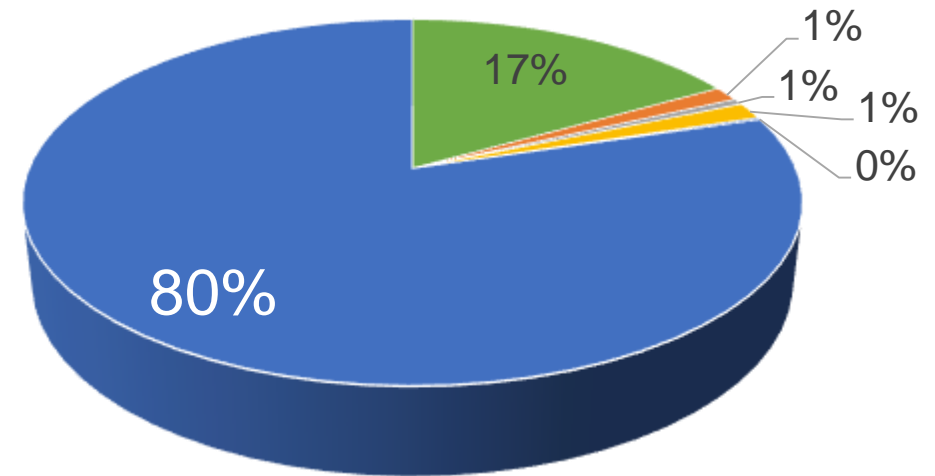


Fuente: SISVER, SINAVE, SSA Guanajuato cierre con corte a las 11 horas del 13 de mayo de 2020. 2/ Casos diarios confirmados por municipio consultado en <https://coronavirus.gob.mx/datos/#DownZCSV> a las 10:30 horas del 13 de mayo de 2020 (información del 12 de mayo). 3/ INEGI, Marco Geocastadístico, <http://www.inegi.org.mx/> ISAPEG

- El **80%** de los casos estudiados como sospechosos, han sido notificados por la SSG

La participación de todo el sector salud en la identificación y notificación de casos sospechosos es crucial para mitigar la transmisión.

IMSS	1469
ISSSTE	115
PEMEX	47
PRIVADA	127
SEDENA	20
SSG	7125



■ IMSS ■ ISSSTE ■ PEMEX
■ PRIVADA ■ SEDENA ■ SSG

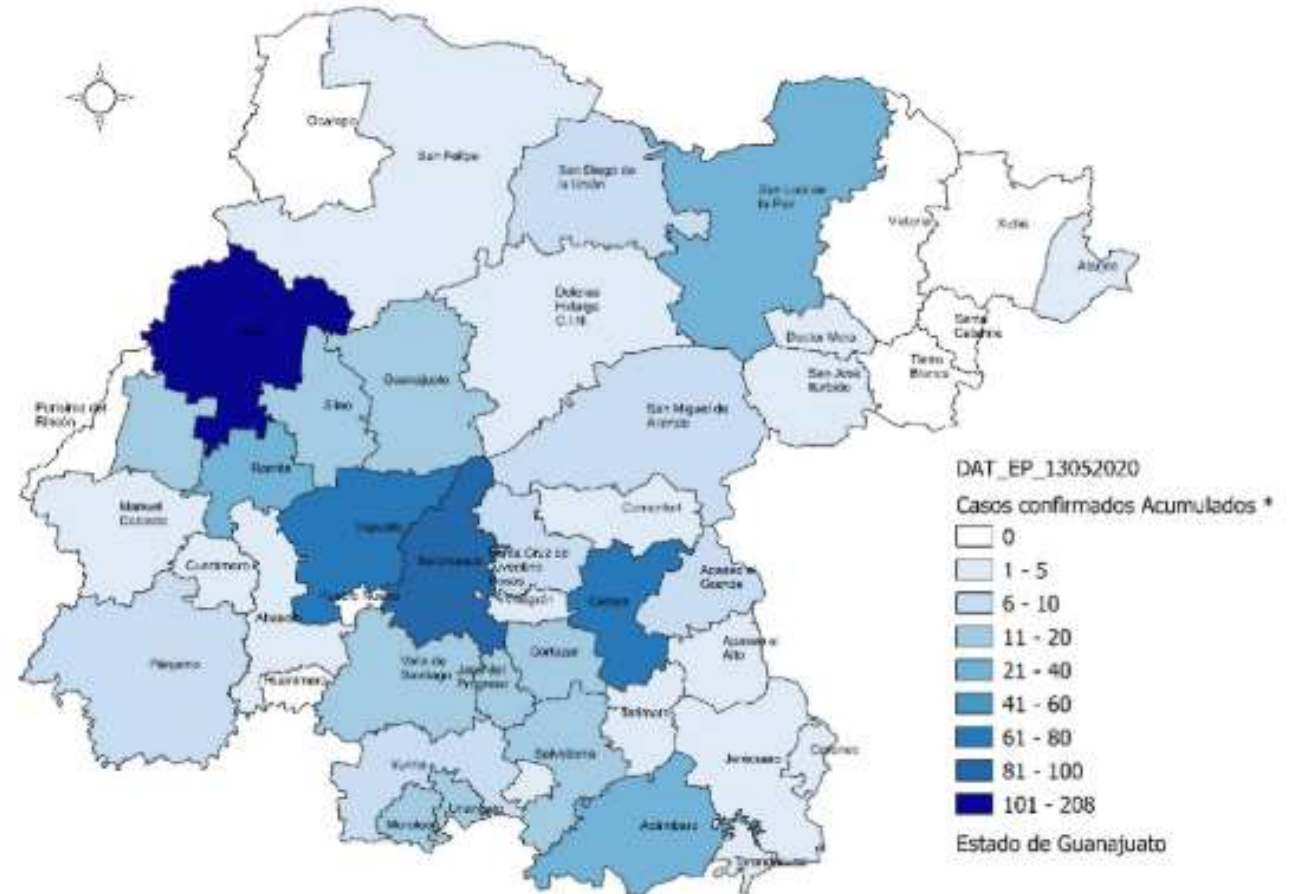
Casos SOSPECHOSOS por institución notificante

Incluyendo los casos en espera de resultado de laboratorio

CASOS CONFIRMADOS HOY	60
ACAMBARO	1
APASEO EL GRANDE	1
CELAYA	7
HUANIMARO	2
JARAL DEL PROGRESO	1
JUVENTINO ROSAS	4
LEON	24
SALAMANCA	3
SAN DIEGO DE LA UNION	1
SAN FELIPE	1
JUVENTINO ROSAS	5
SILAO	5
TARANDACUAO	3
VICTORIA	1
YURIRIA	1

Defunciones hoy	2
Celaya	2

Casos confirmados acumulados por municipio 13/05/2020



Fuente: SISVER, SINAVE, SSA Guanajuato con corte a las 11 horas del 13 de mayo de 2020. *Rango de intervalos ajustados sugerido. INEGI, Marco Geoestadístico del Estado de Guanajuato

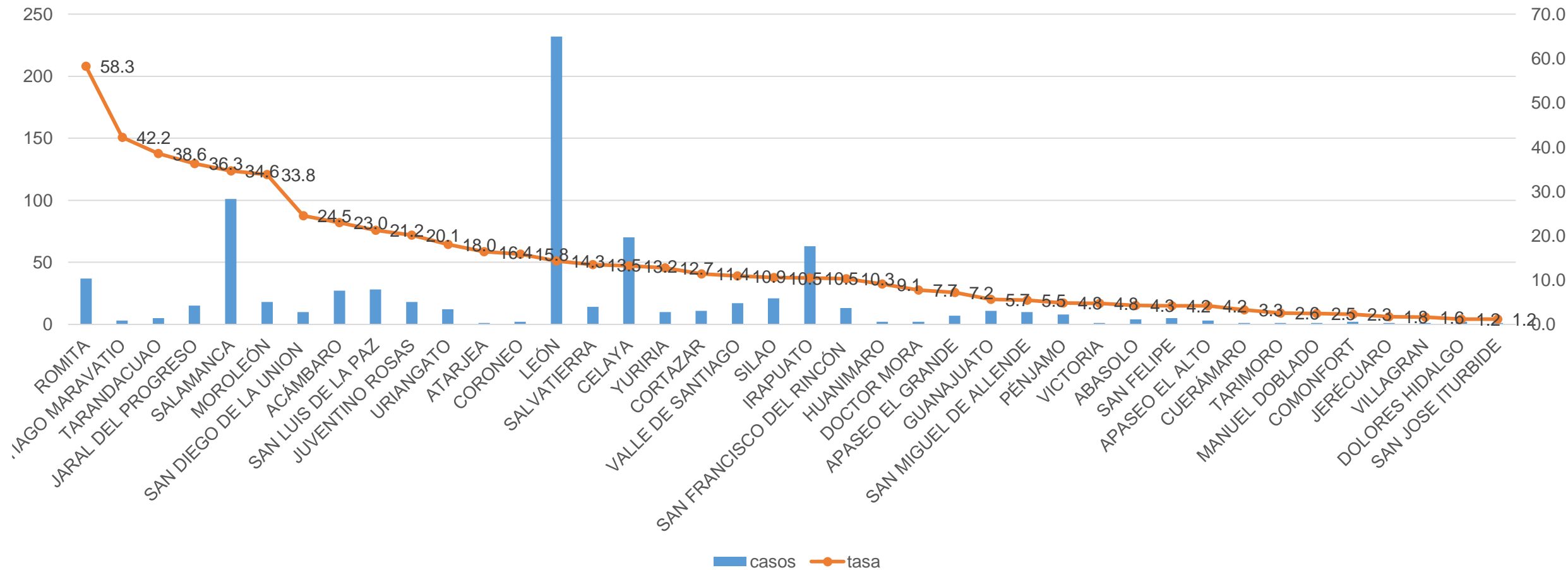


Vigilancia epidemiológica en confirmados



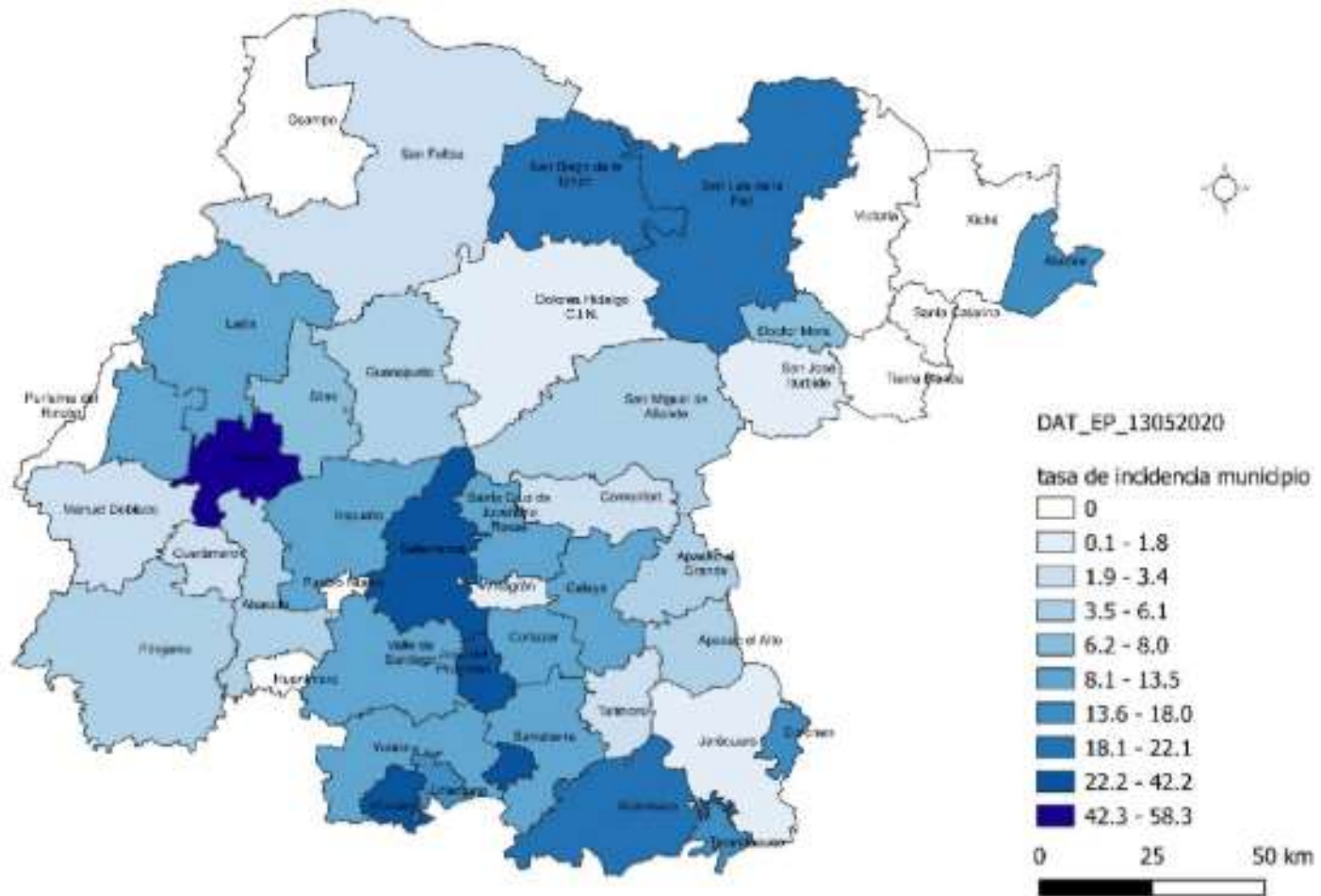
Casos y tasa de incidencia por municipio

Chart Title



Tasa de incidencia estatal 12.8 x 100 mil hab.
 Tasa de incidencia nacional 31.6 x 100 mil hab.

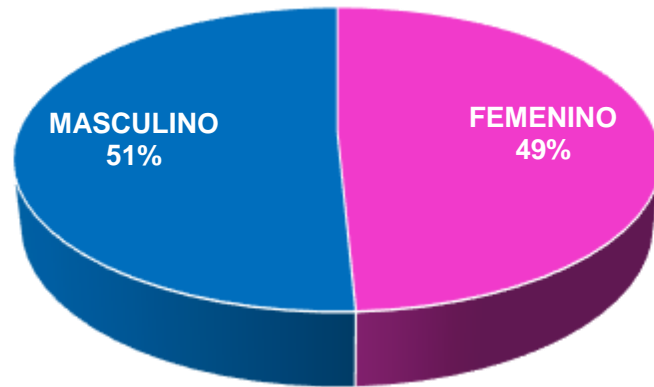
Tasa de incidencia por 100,000 habitantes por municipio 13/05/2020



Vigilancia epidemiológica en confirmados

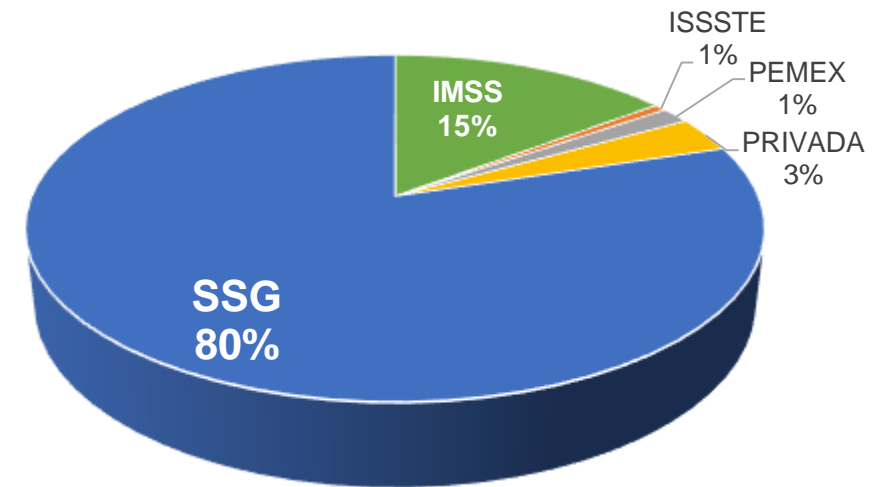
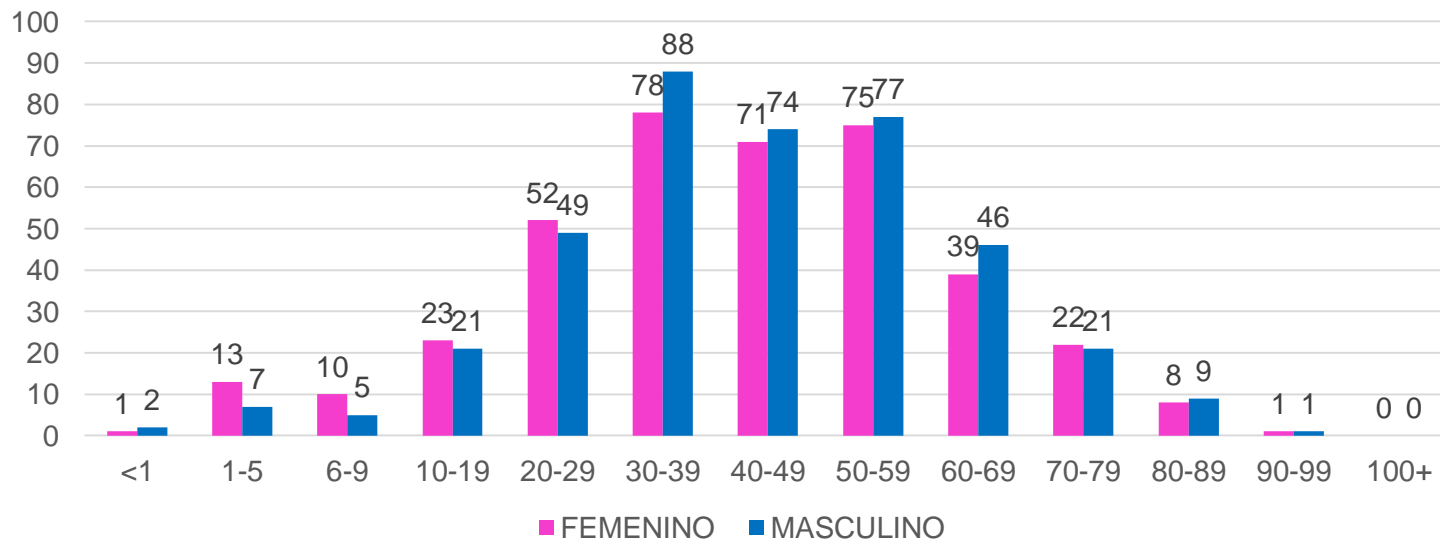


Casos confirmados por Género



■ FEMENINO ■ MASCULINO

- Del total de casos estudiados el **10%** resultó confirmado a COVID19, con **793** casos.
- De los casos negativos a COVID19, 30 resultaron positivos a Influenza AH1N1, 24 casos a Influenza B, 1 a influenza A H3
- De los casos confirmados, el **80%** fueron notificados por SSA.

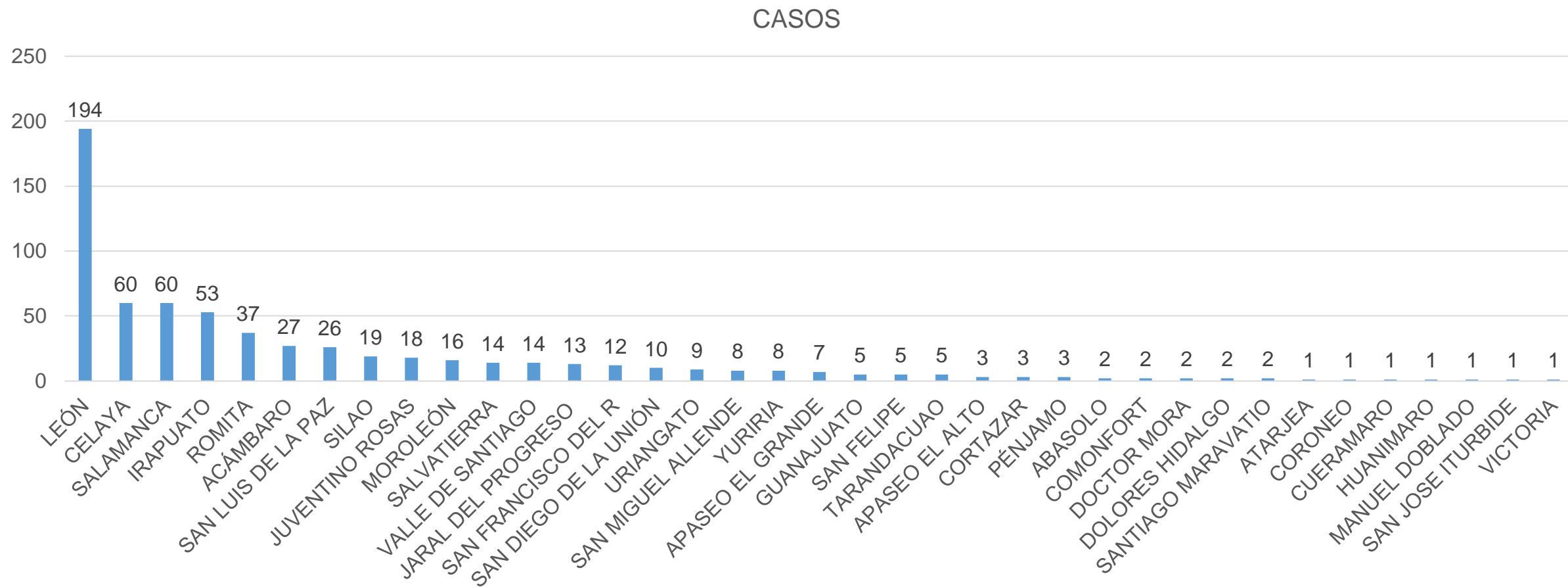


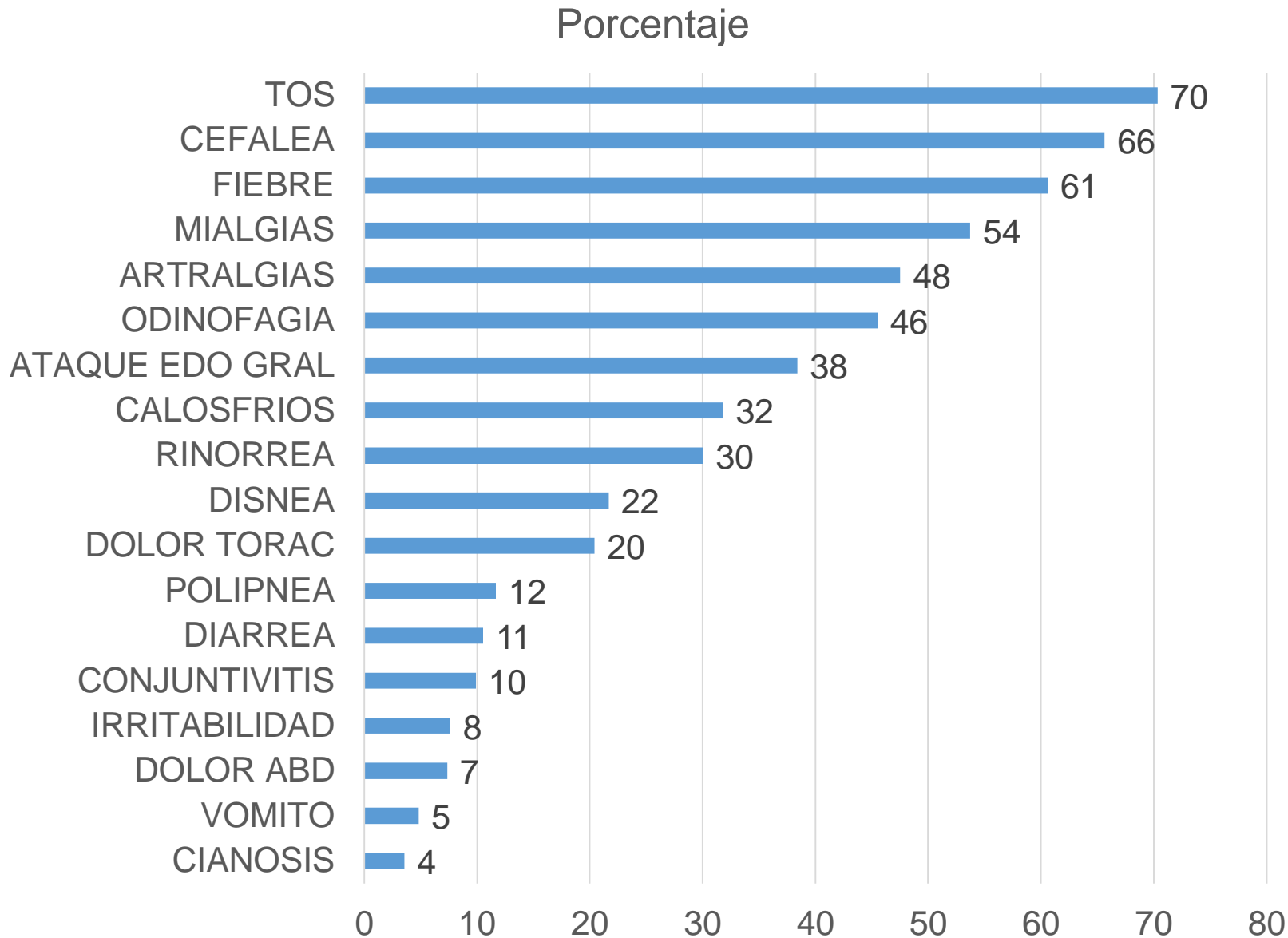
Vigilancia de transmisión comunitaria



646 casos de transmisión comunitaria, 81.4 % del total de casos

37 Municipios con trasmisión comunitaria lo que corresponde al 80.4 % del territorio estatal





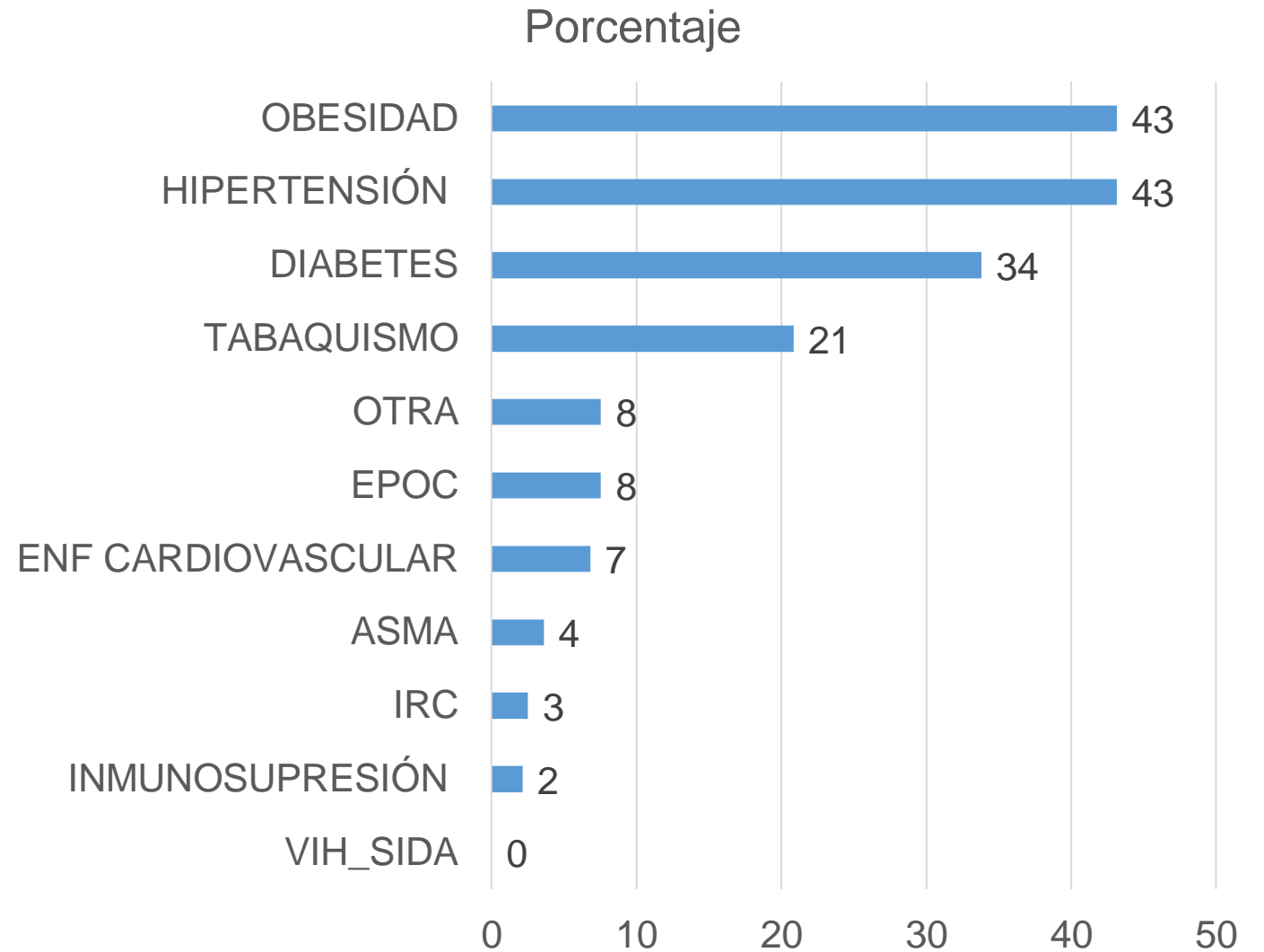
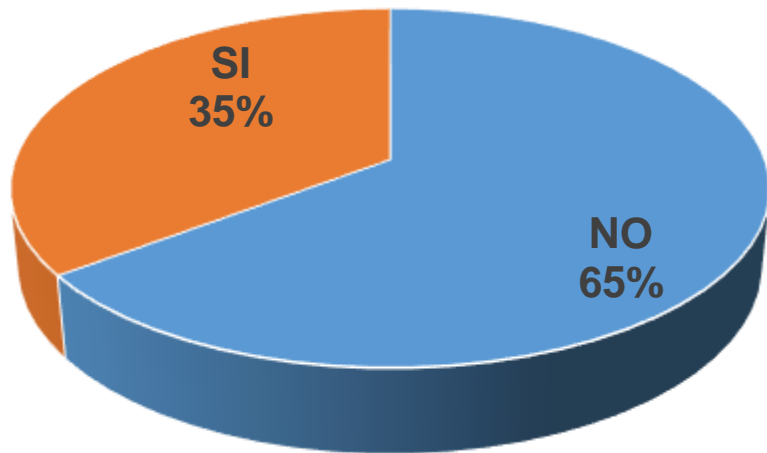
Caracterización de los casos confirmados

% de signos y síntomas al momento de su detección

Total de casos: 793

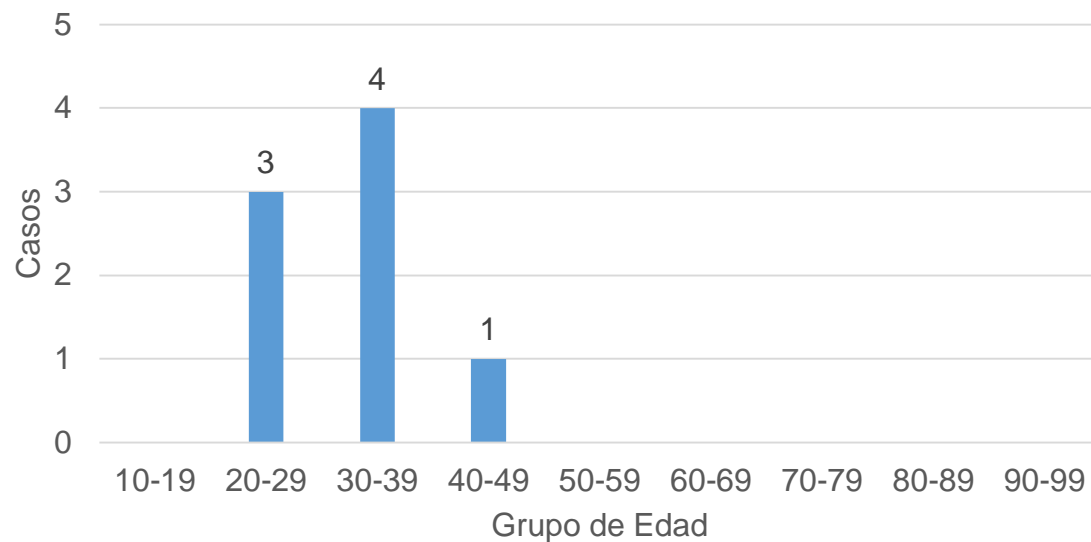
174 casos asintomáticos, que corresponde al **22%**

Del total de los **793** casos, **278** presentan comorbilidades, lo que corresponde al **35%**



Vigilancia de Embarazadas

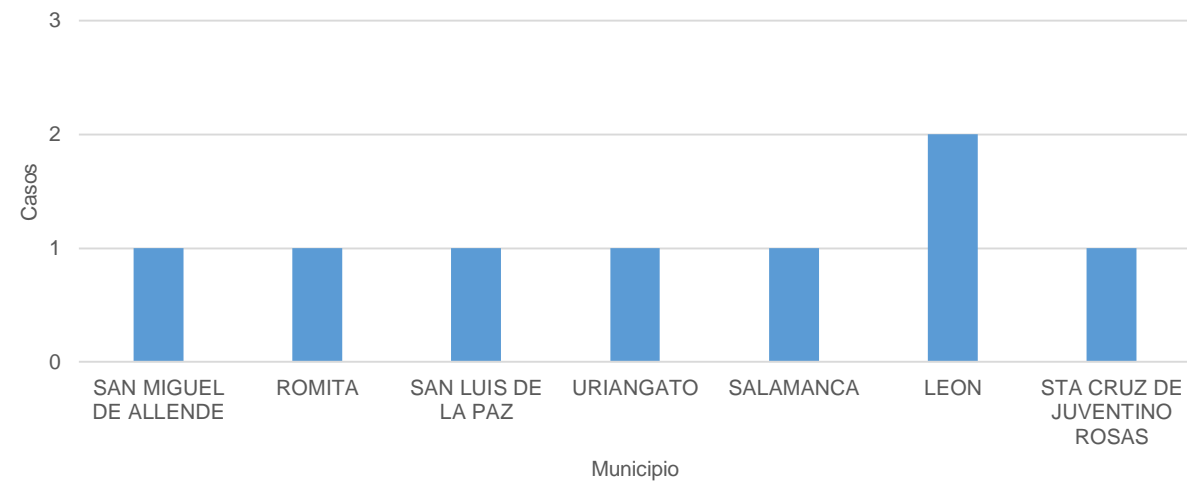
Embarazadas confirmadas a COVID-19



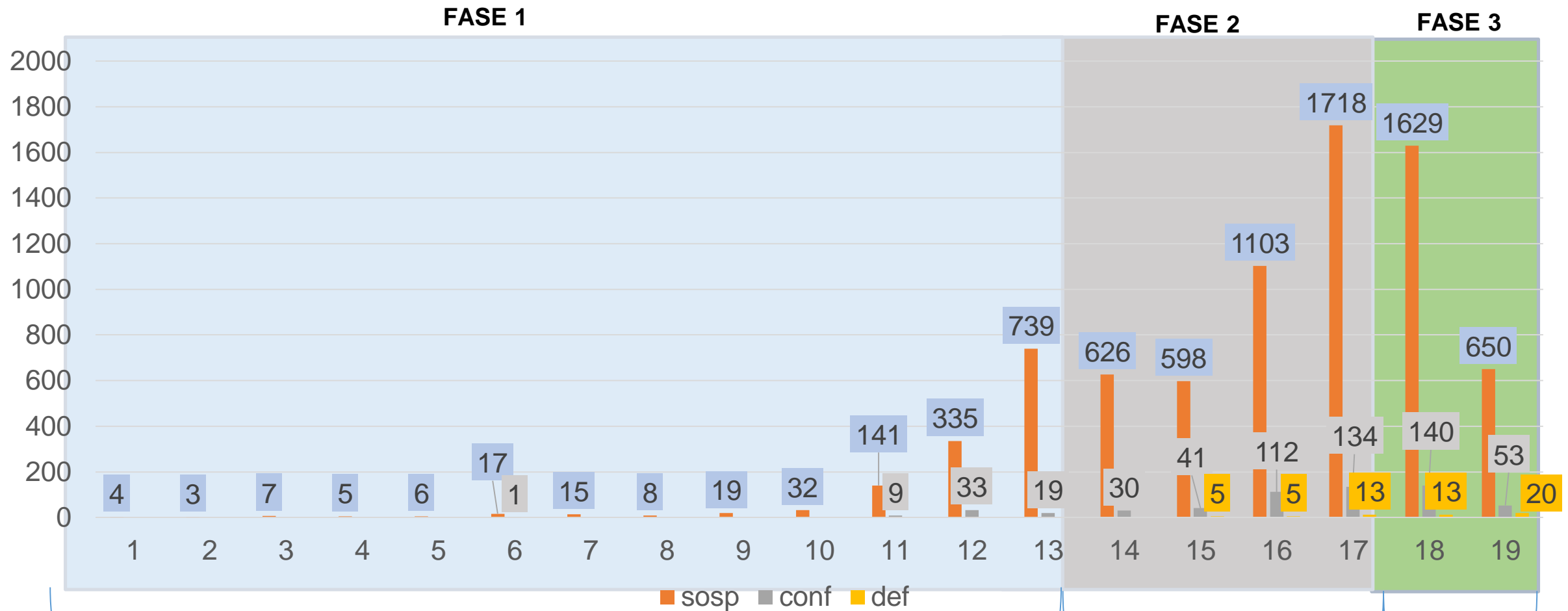
8 embarazadas
lo que corresponde
al 1 %

Trimestre	No. casos
1er trimestre	3
2do trimestre	4
3er trimestre	1

Mujeres Embarazadas confirmadas a COVID-19 por Municipio de Residencia

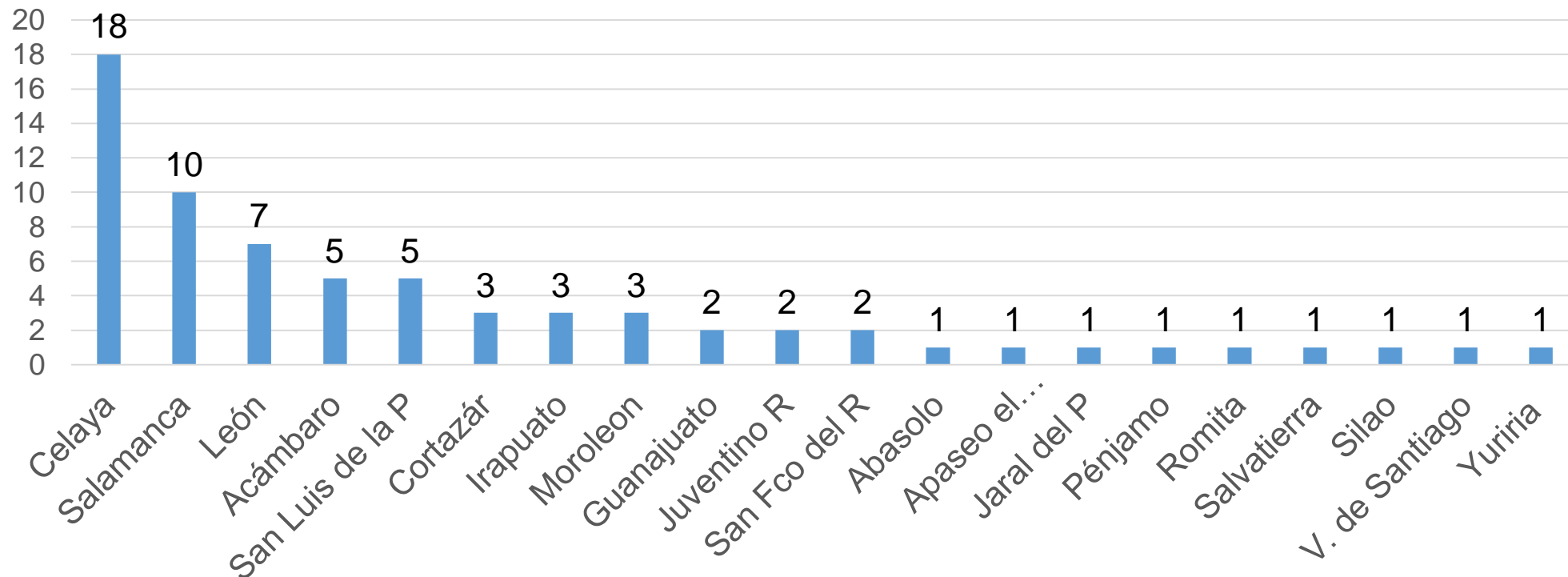


Casos sospechosos vs. casos confirmados por Semana



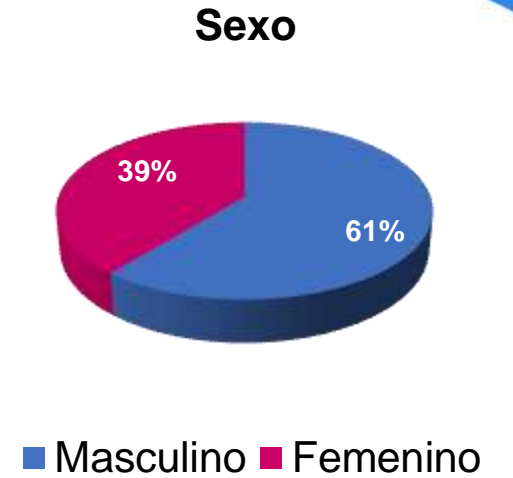
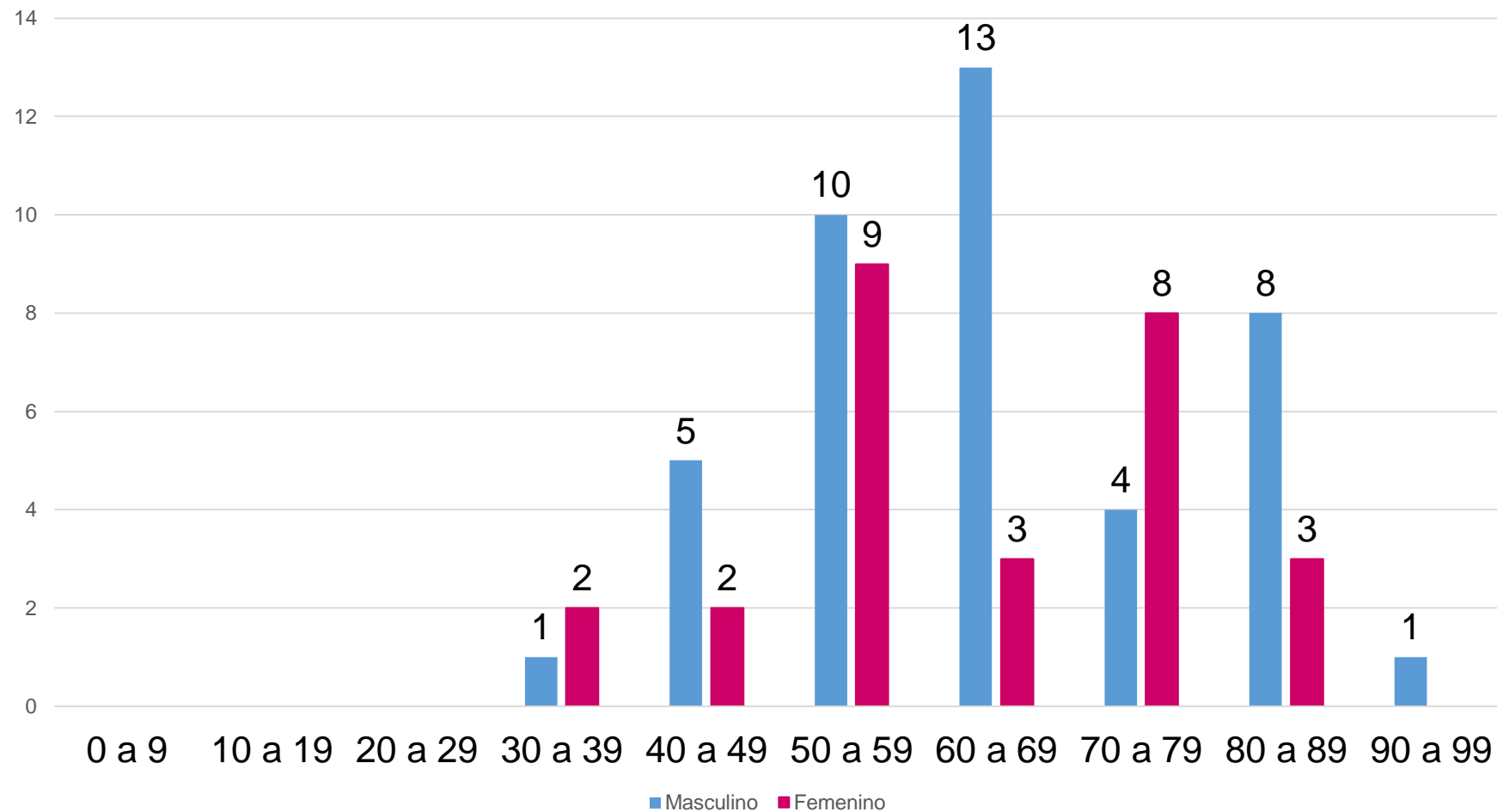
Defunciones por municipio

Defunciones por municipio



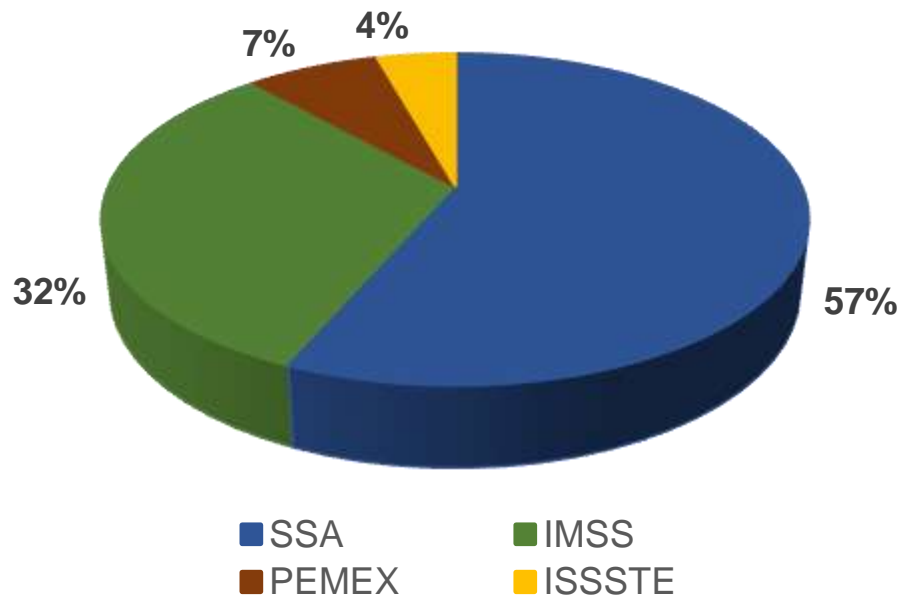
*1 defunción en el Hospital COVID León, residente de Iztapalapa.
*1 defunción en Hospital Comunitario San Felipe, residente de Iztapalapa.
69 defunciones registradas hasta la semana 18.
Tasa de letalidad estatal: 8.7 vs Nacional 10.5 por cada 100 casos

Defunciones por edad y sexo

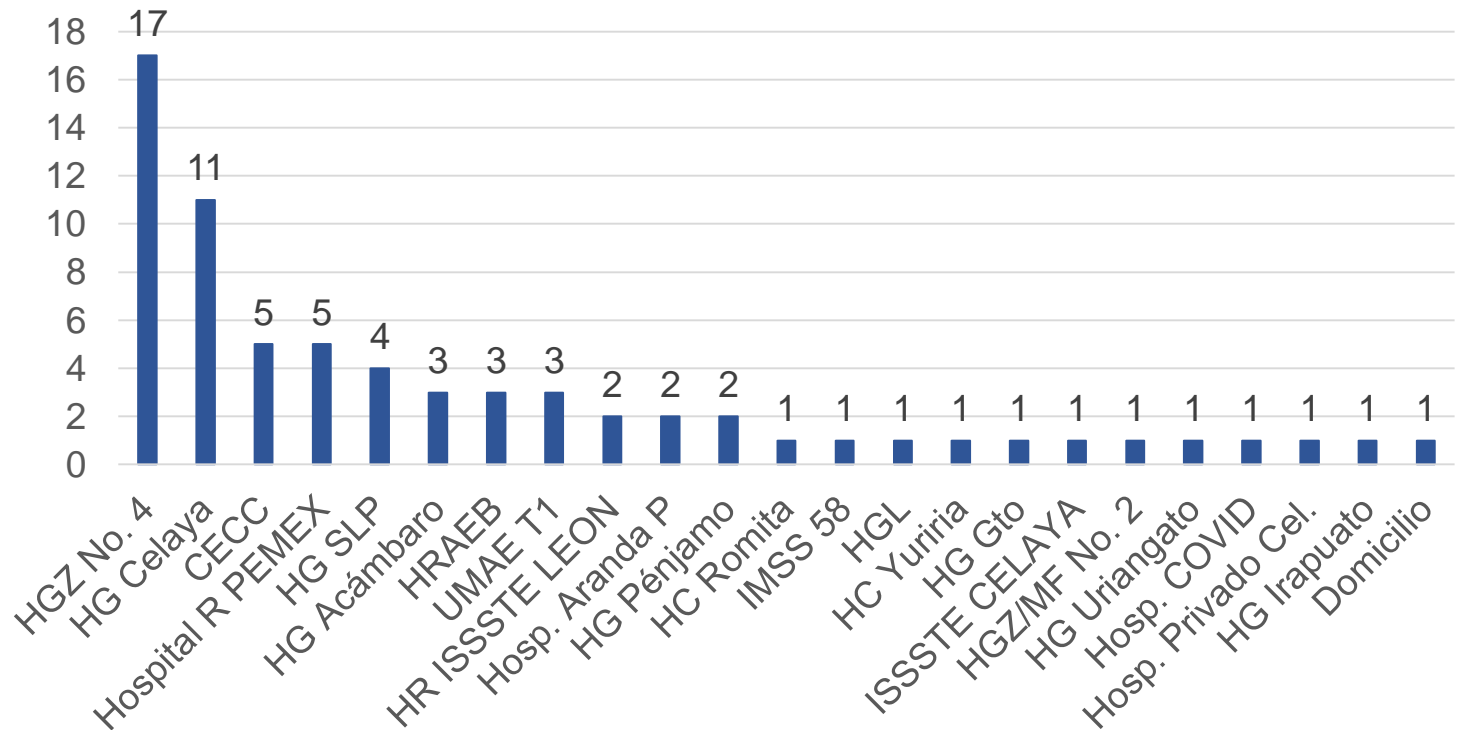


Defunciones por institución

Defunciones de casos confirmados a COVID-19 por institución

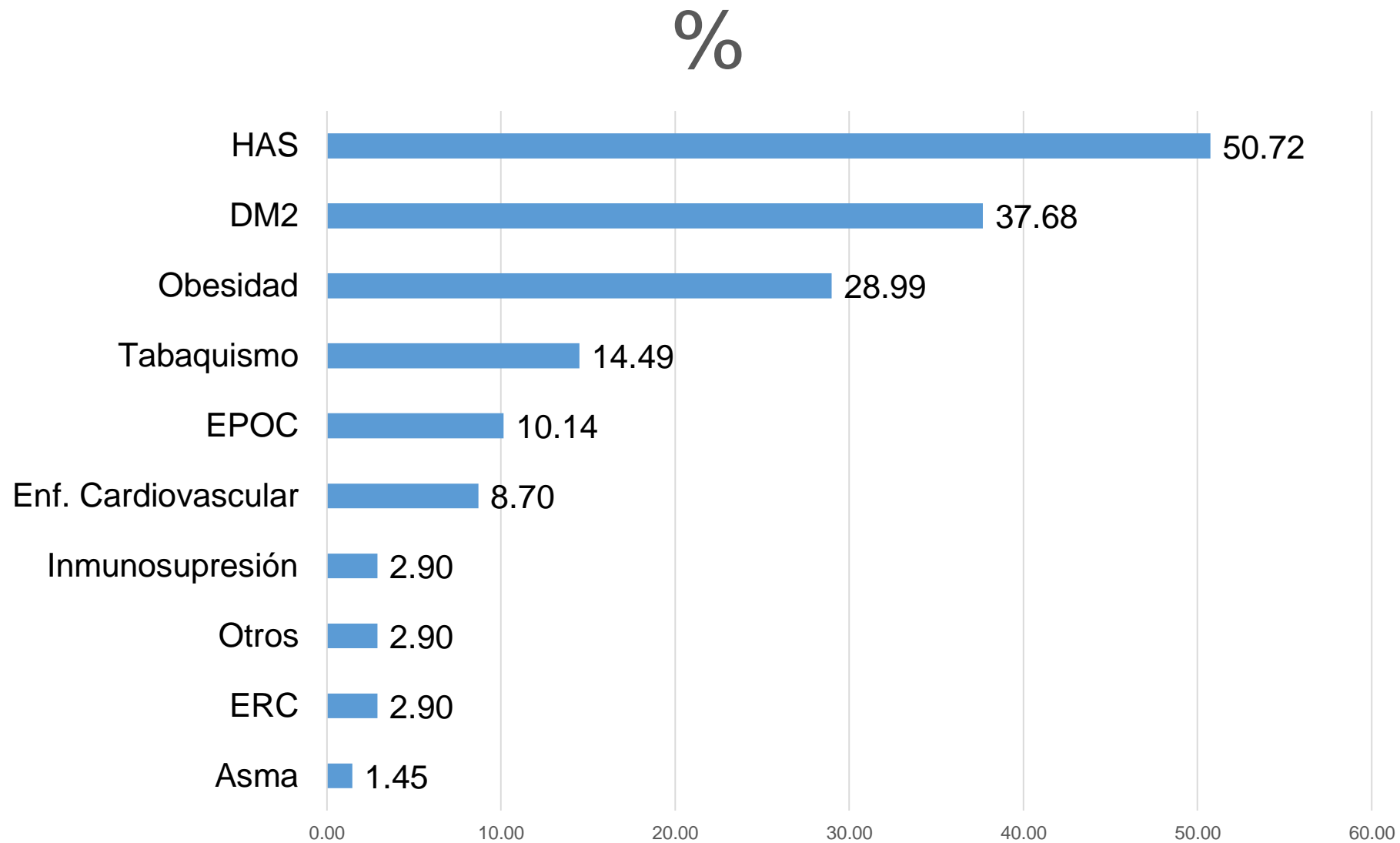


Defunciones de casos confirmados a COVID-19 por unidad hospitalaria

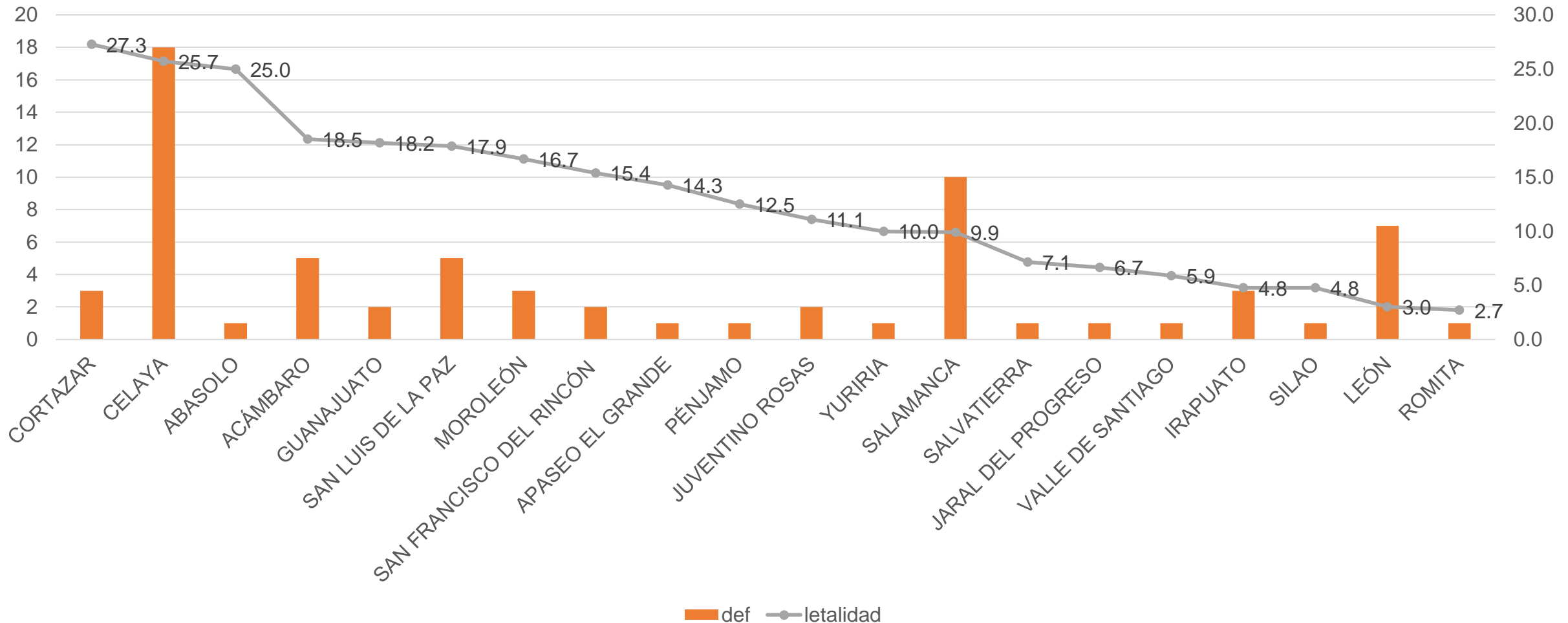


*1 defunción en el Hospital COVID León, residente de Iztapalapa.
 *1 defunción en el Hosp. Comunitario San Felipe, residente de Iztapalapa.

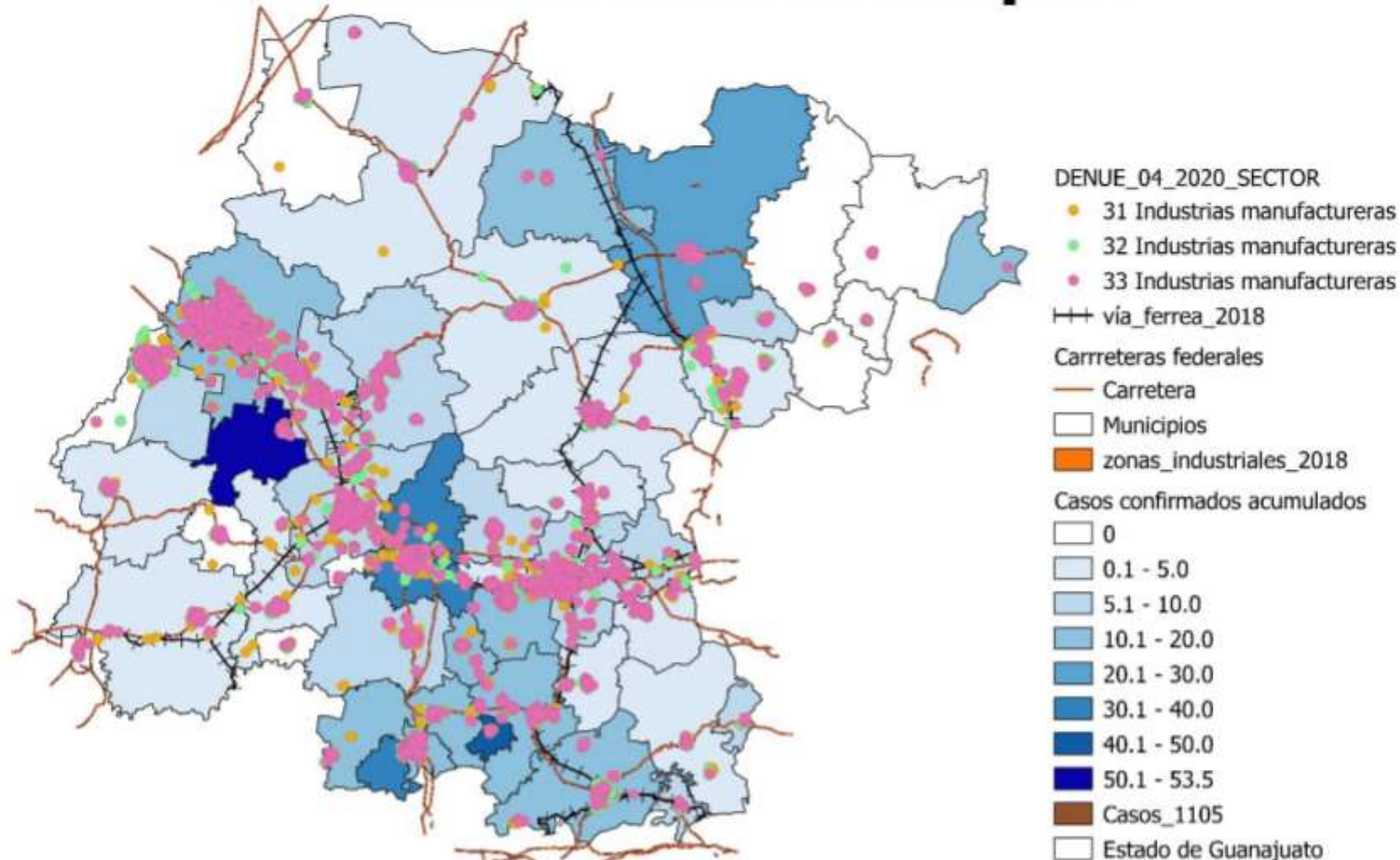
Defunciones confirmadas según comorbilidad



Tasa de letalidad por municipio



Zona industrial e incidencia de casos por 100 000 habitantes en los municipios

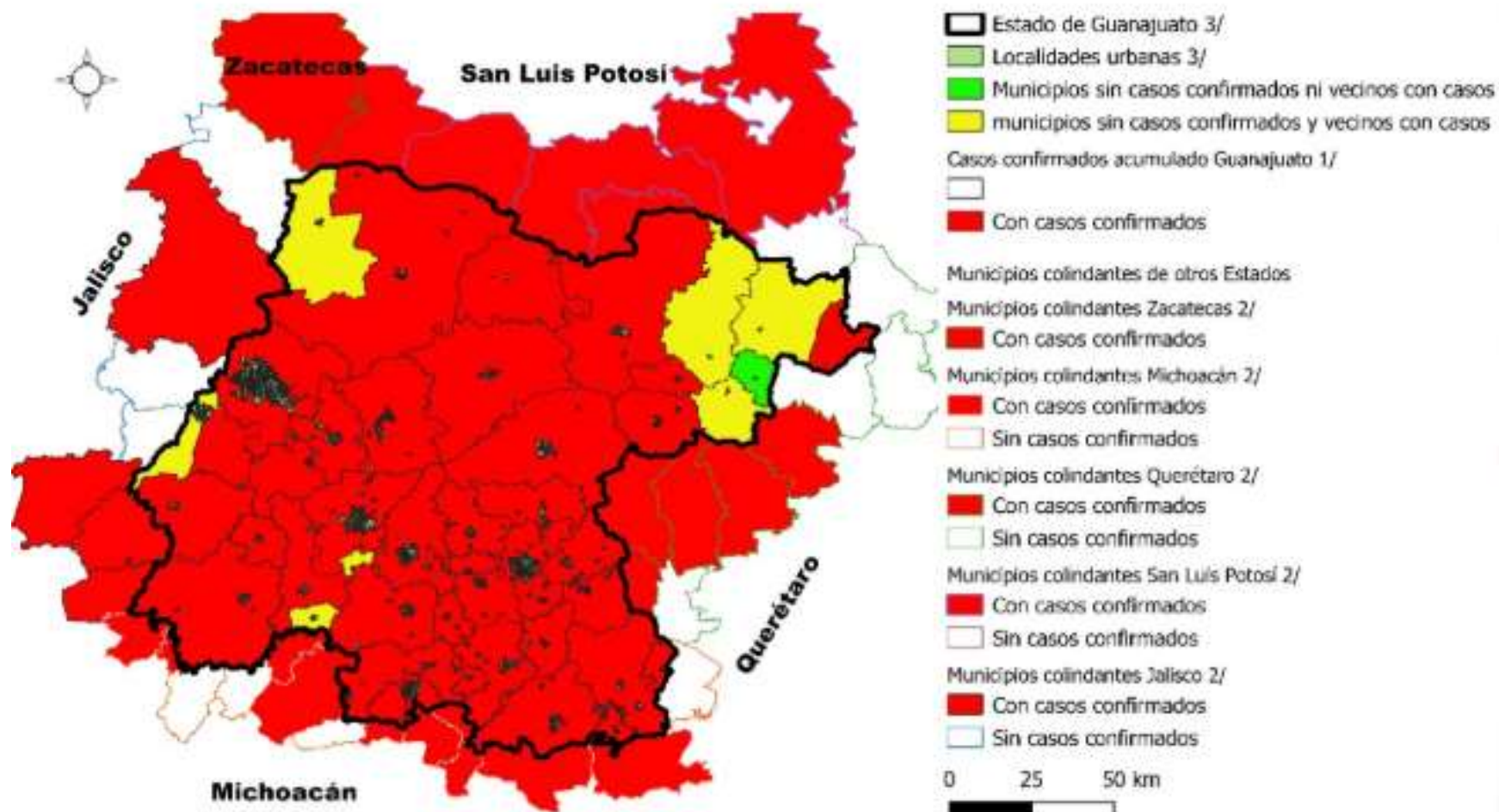


Fuente: SISVER-SINAVE con corte a las 11 horas del 11 de mayo de 2020.
Fuente: DENUE corte abril 2020

0 25 50 km

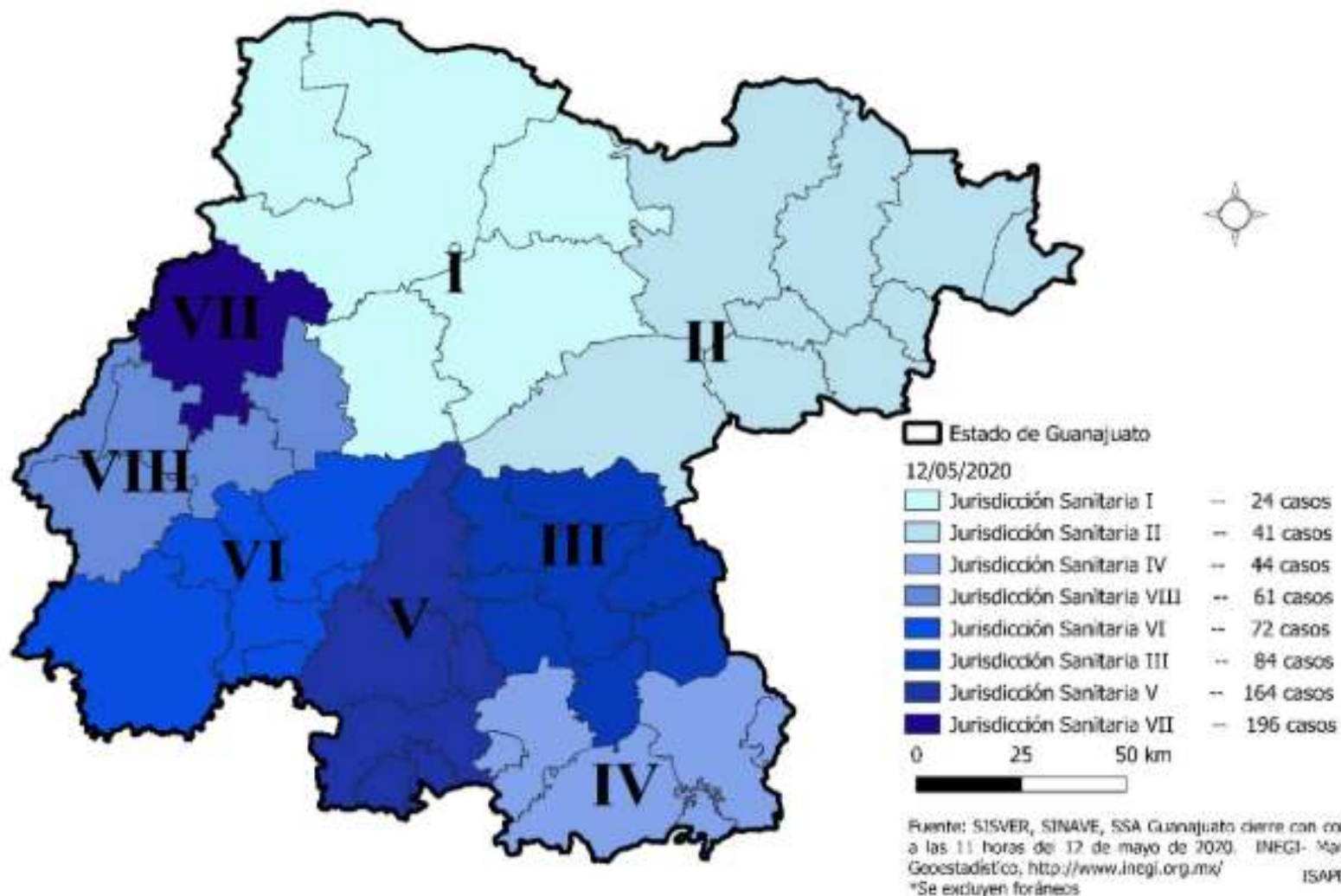


Clasificación de los municipios por vecindad



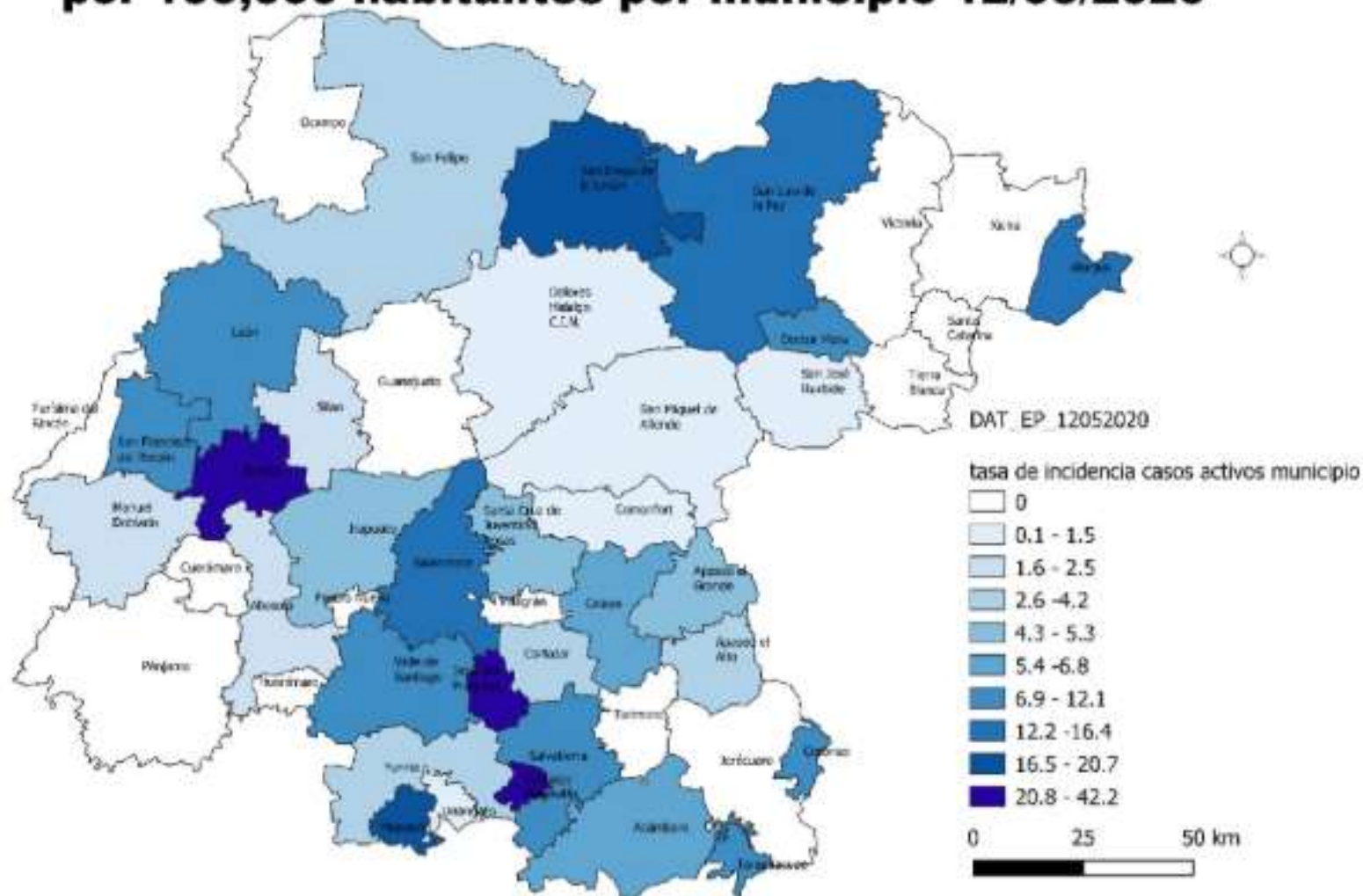
Fuente: 1/ SENER, SIAWE, SSA Guanajuato con corte a las 11 horas del 13 de mayo de 2020;
2/ Casos diarios confirmados por municipio consultado en <https://rdosan.gob.mx> a las 10:30 horas del 13 de mayo de 2020 con informe
3/ INEGI, Muro Geográfico, <http://www.inegi.org.mx>

Casos confirmados acumulados por Jurisdicción Sanitaria



Tasa de incidencia de casos activos por 100,000 habitantes por municipio 12/05/2020

440
casos activos



**Total de casos Hospitalizados
Confirmados**

60

Pacientes hospitalizados confirmados

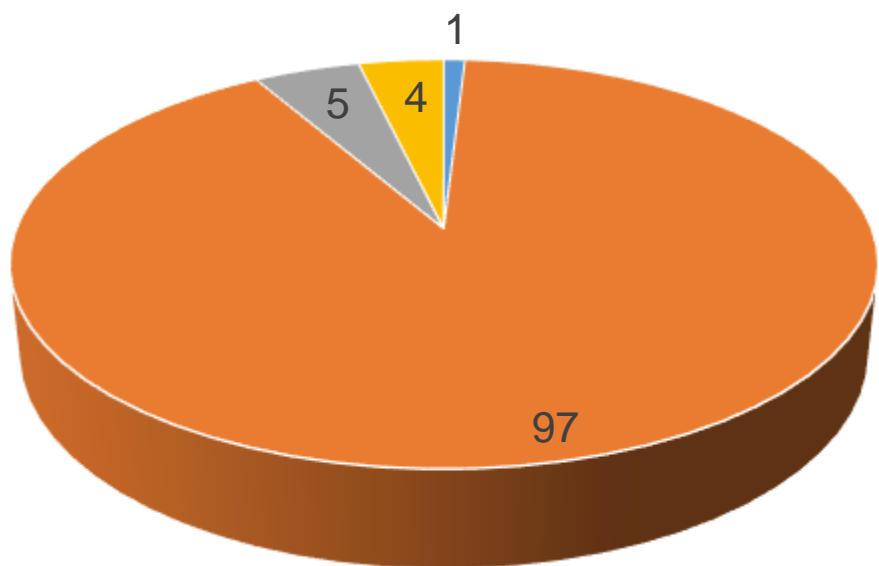
Tipo y condición de Paciente	Núm. Pacientes
Hospitalizado estable	18
Hospitalizado grave	19
Hospitalizado Crítico (intubado)	23

Egresos hospitalarios de pacientes confirmados

Alta voluntaria	8
Mejoría	74

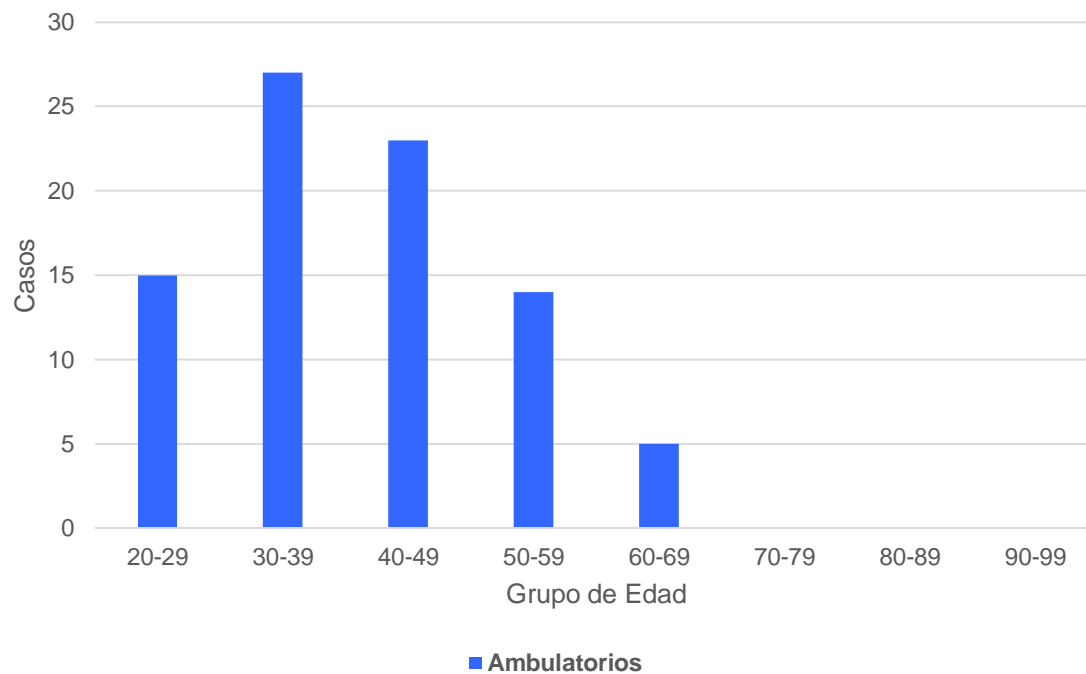
Pacientes hospitalizados pendientes de confirmación por laboratorio para SARS-Cov2

ISAPEG	9
IMSS	7
Instituciones Privadas	3
Total	19



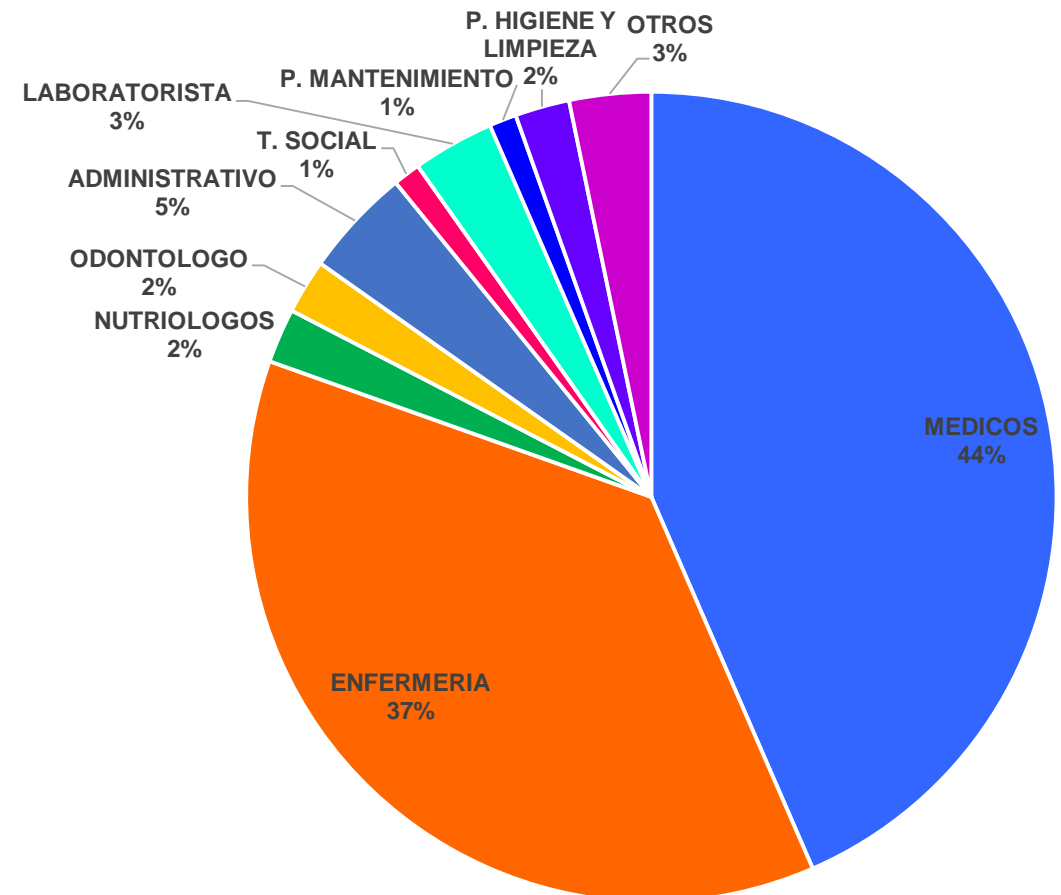
- Hospitalizados
- Ambulatorios
- Egresos por mejoría
- Defunciones

Distribución de Personal de Salud confirmado a COVID-19 Por Tipo de Paciente según Grupo de Edad



MEDICOS	49
ENFERMERAS	38
OTROS TRABAJADORES DE LA SALUD	5
LABORATORISTAS	3
DENTISTAS	3
NUTRIOLOGA	2
ADMINISTRATIVO	2
ALMACENISTA	1
AUX. DE LIMPIEZA	2
EMPLEADOS/MANTENIMIENTO	1
TRABAJADORA SOCIAL	1
Total	107

Distribución de Personal de Salud confirmado a COVID-19 por Ocupación

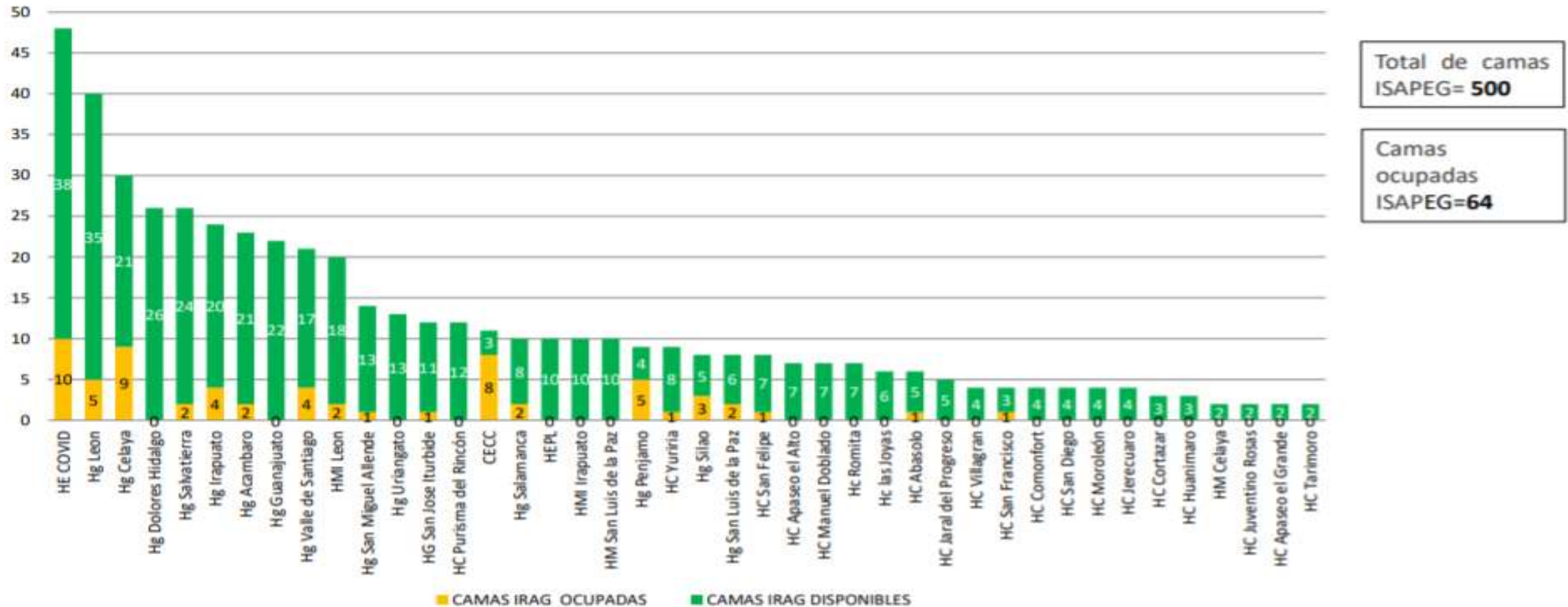


DISPONIBILIDAD DE CAMAS TOTALES DESTINADAS A IRAG EN ISAPEG



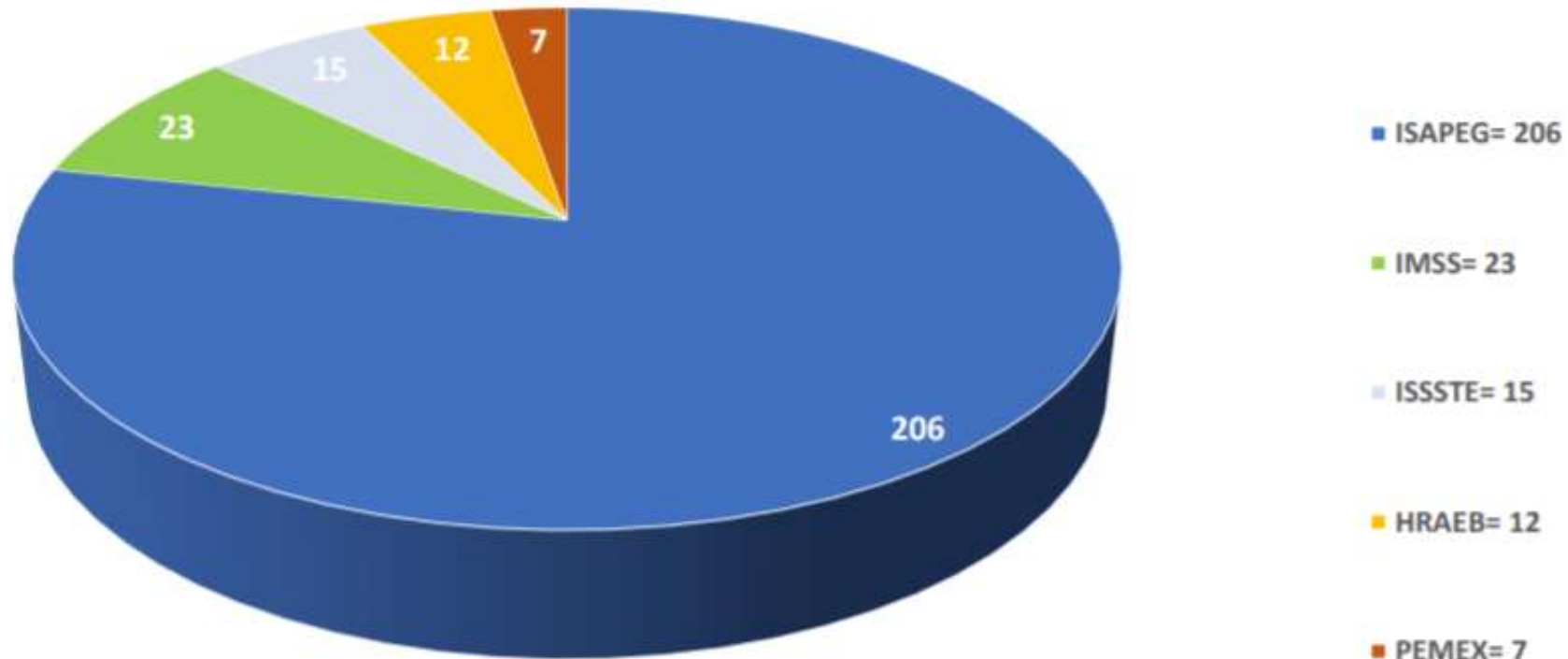
Secretaría de Salud Guanajuato

DISPONIBILIDAD DE CAMAS TOTALES DESTINADAS A IRAG EN ISAPEG 13 DE MAYO



Disponibilidad de camas con respiradores

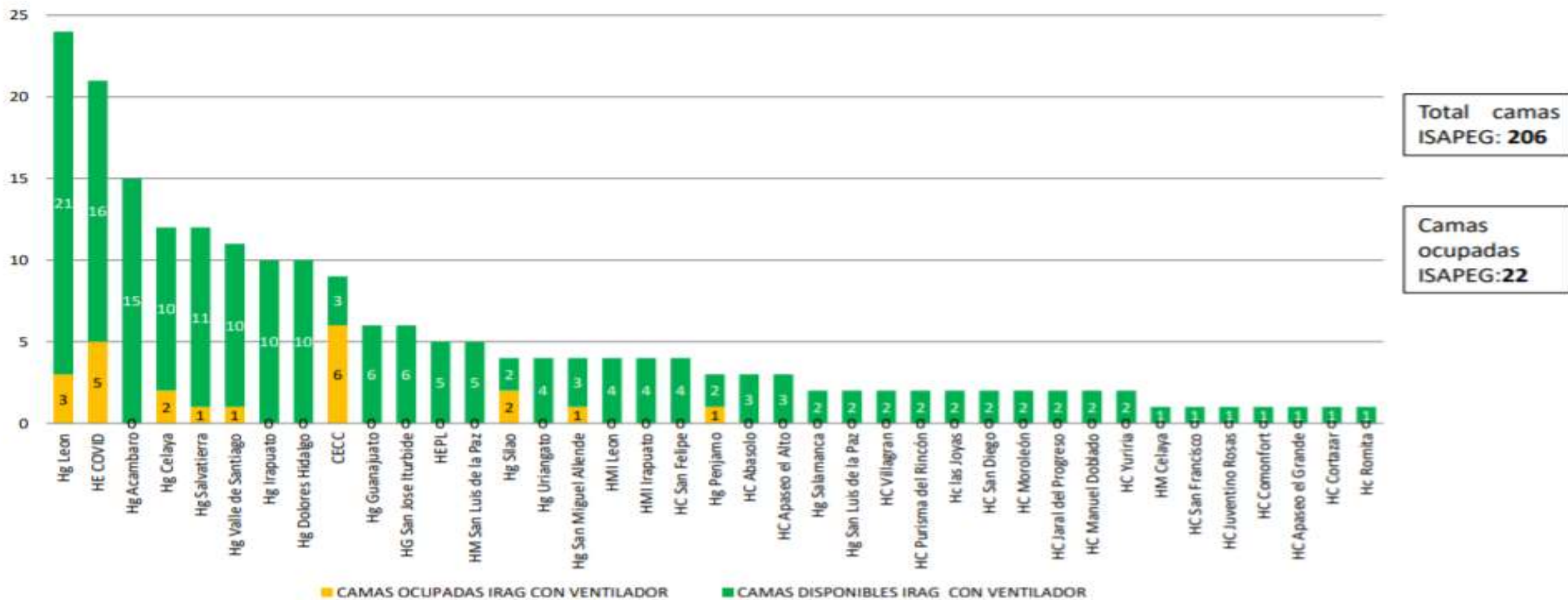
CAMAS CON VENTILADOR FUERA Y DENTRO DE UCI DESTINADAS A IRAG EN EL SECTOR SALUD
N= 263



DISPONIBILIDAD DE CAMAS CON VENTILADOR DENTRO Y FUERA DE UCI IRAG EN ISAPEG



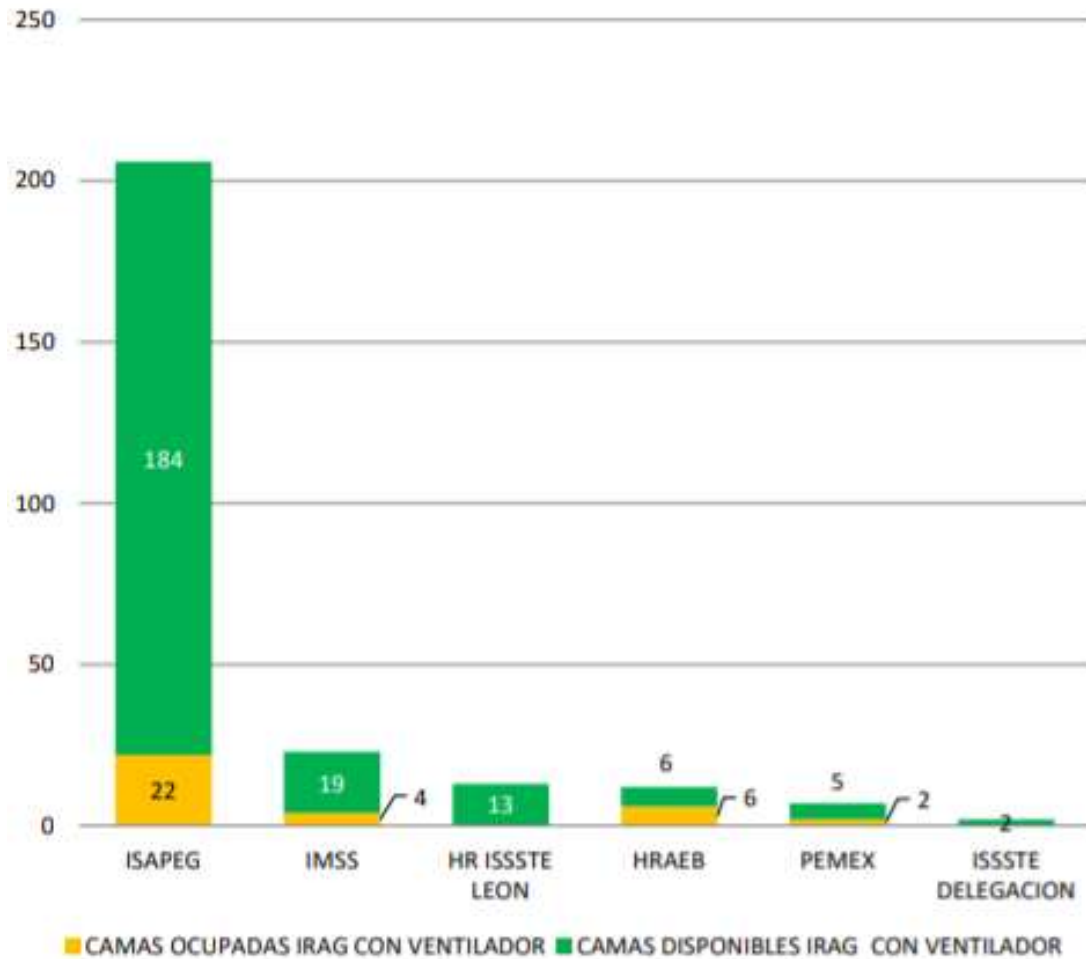
**DISPONIBILIDAD DE CAMAS CON VENTILADOR DENTRO Y FUERA DE UCI IRAG EN ISAPEG
13 DE MAYO 2020**



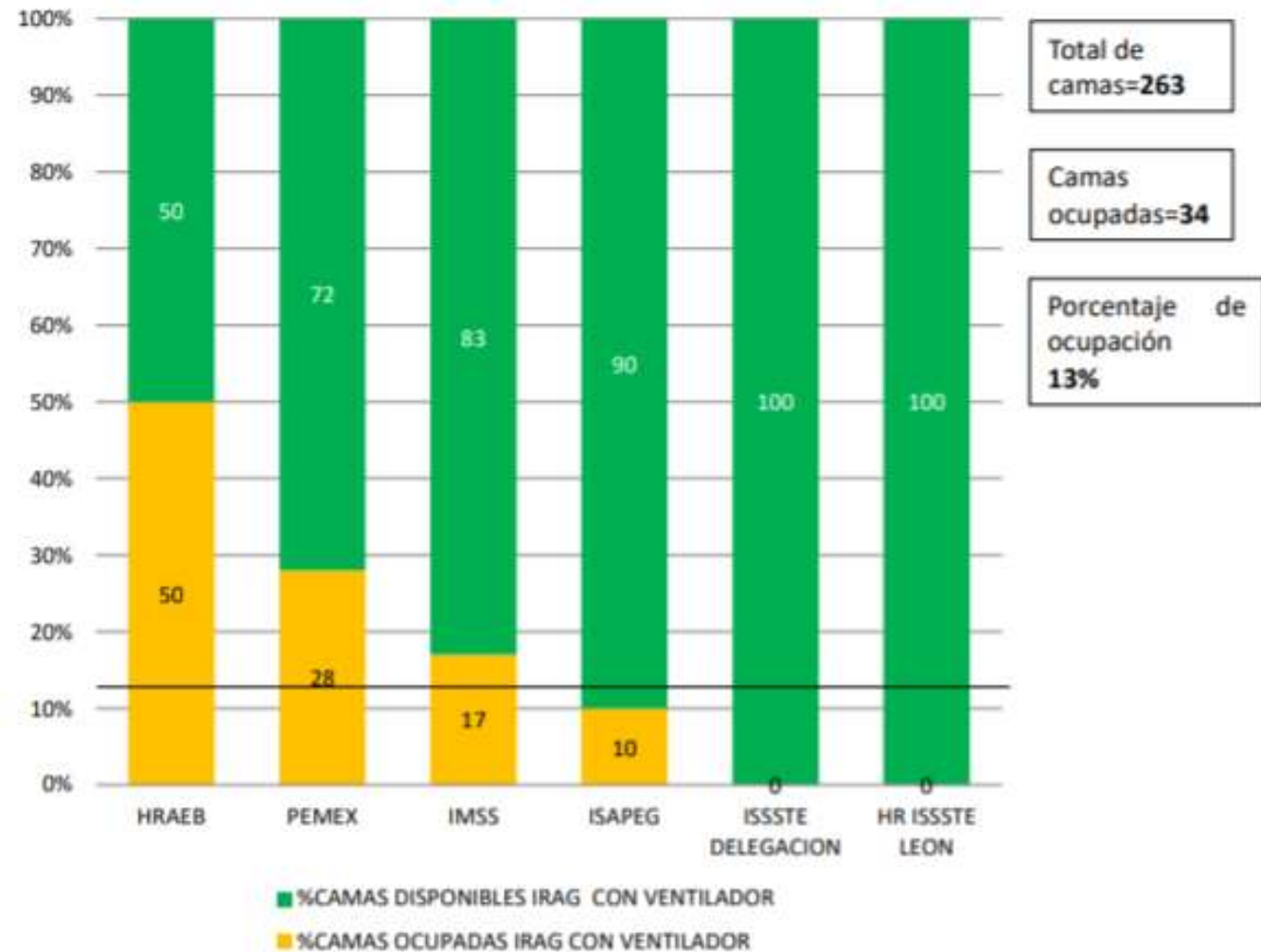
DISPONIBILIDAD DE CAMAS 12 DE MAYO 2020



**DISPONIBILIDAD DE CAMAS IRAG CON VENTILADOR FUERA Y DENTRO DE UCI SECTOR SALUD
13 DE MAYO**



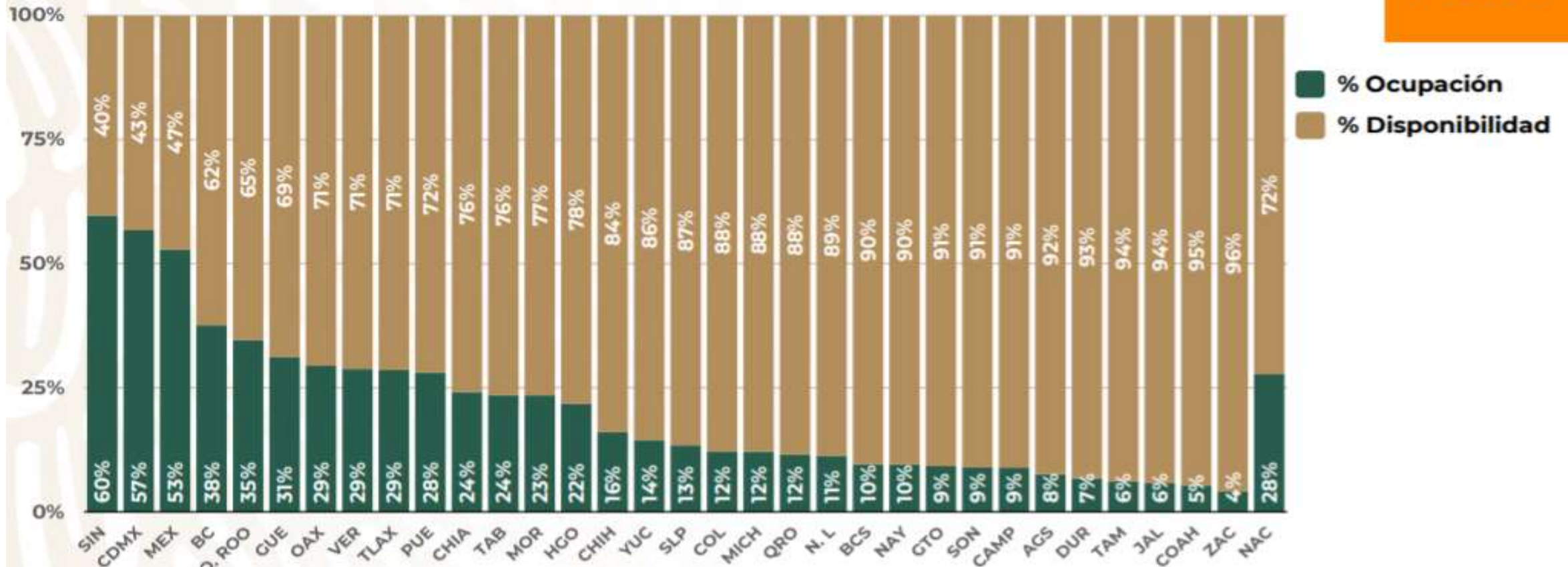
**PORCENTAJE DE DISPONIBILIDAD DE CAMAS IRAG CON VENTILADOR DENTRO Y FUERA DE UCI SECTOR SALUD
13 DE MAYO 2020**



COVID-19 México: Disponibilidad camas con ventilador

al 12 mayo, 2020

Fase 3

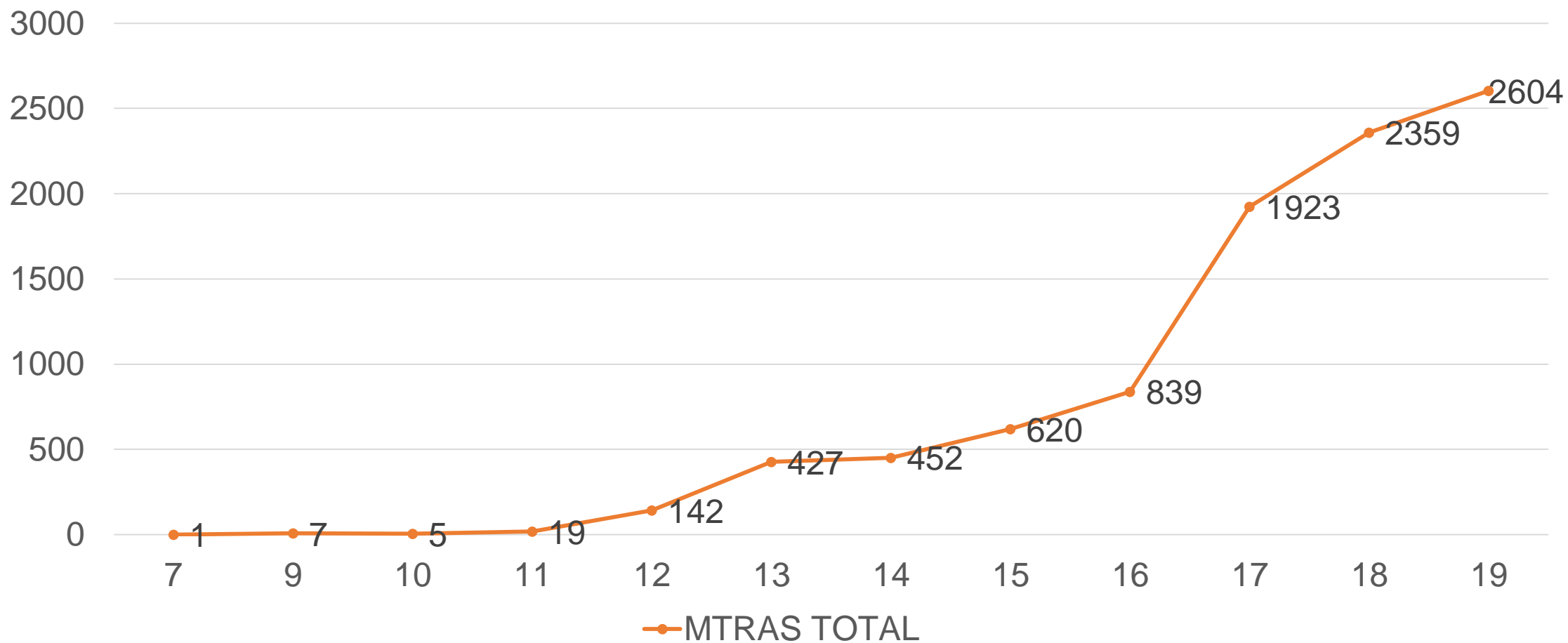


FUENTE: RED IRAG, acumulado del 12 mayo, 2020. - SSA/SPPS/DGTU/SERVICIOS DE SALUD ESTATALES

Muestras recibidas por semana en LESP

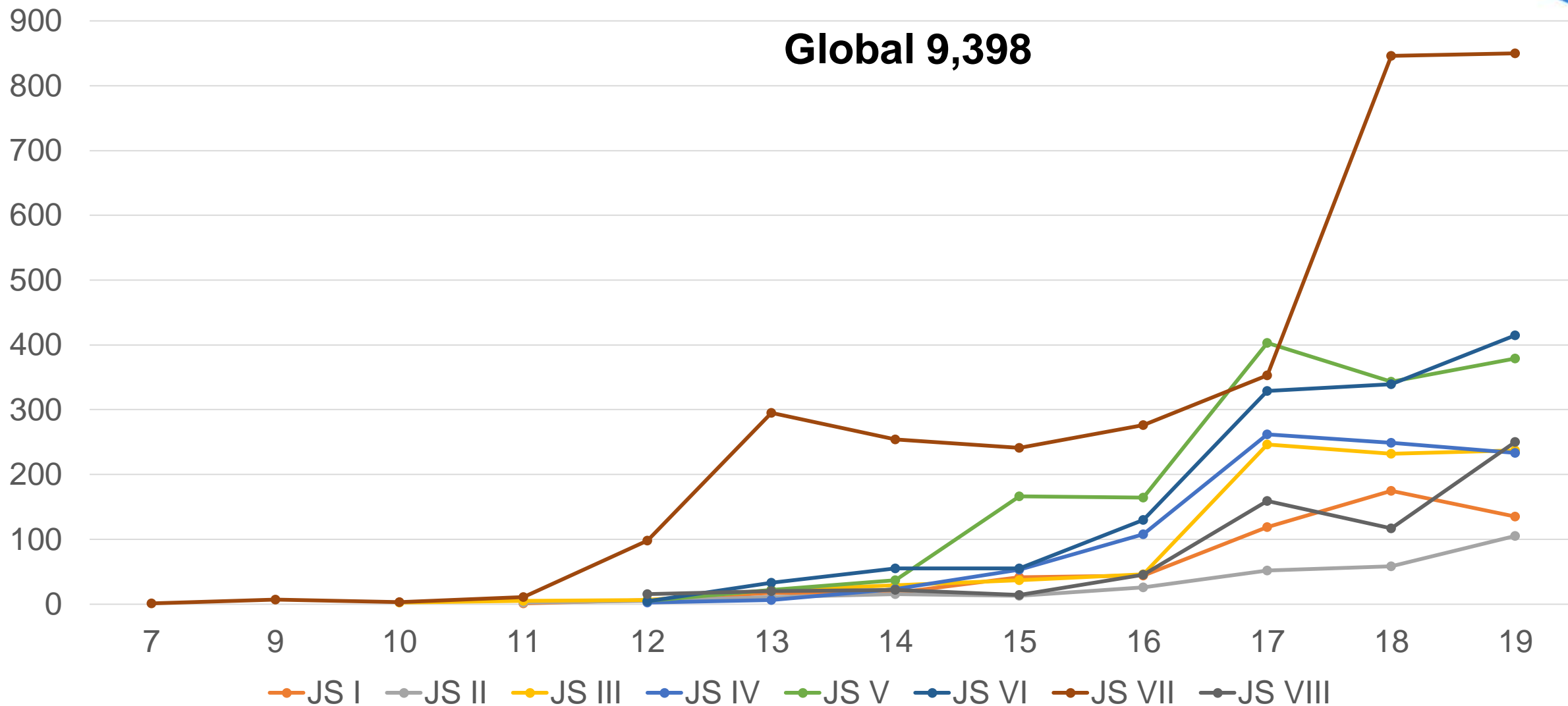


MTRAS TOTAL

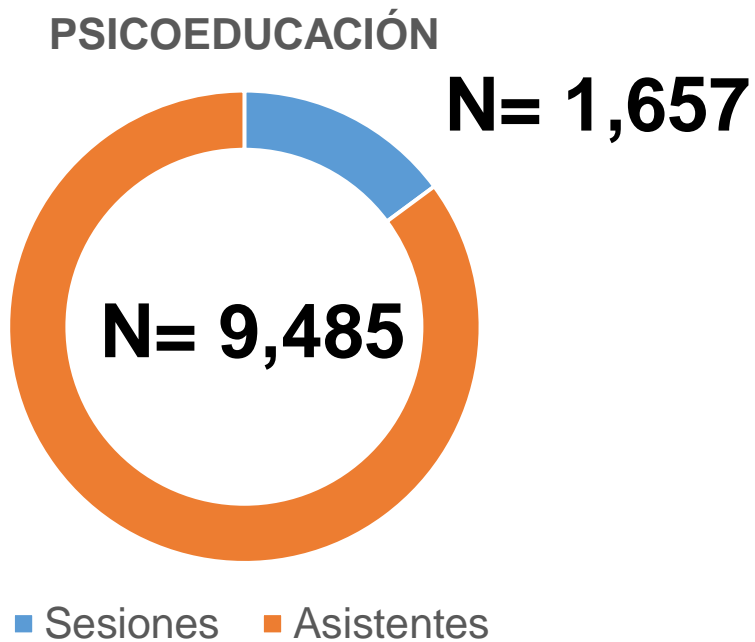


Global 9,398

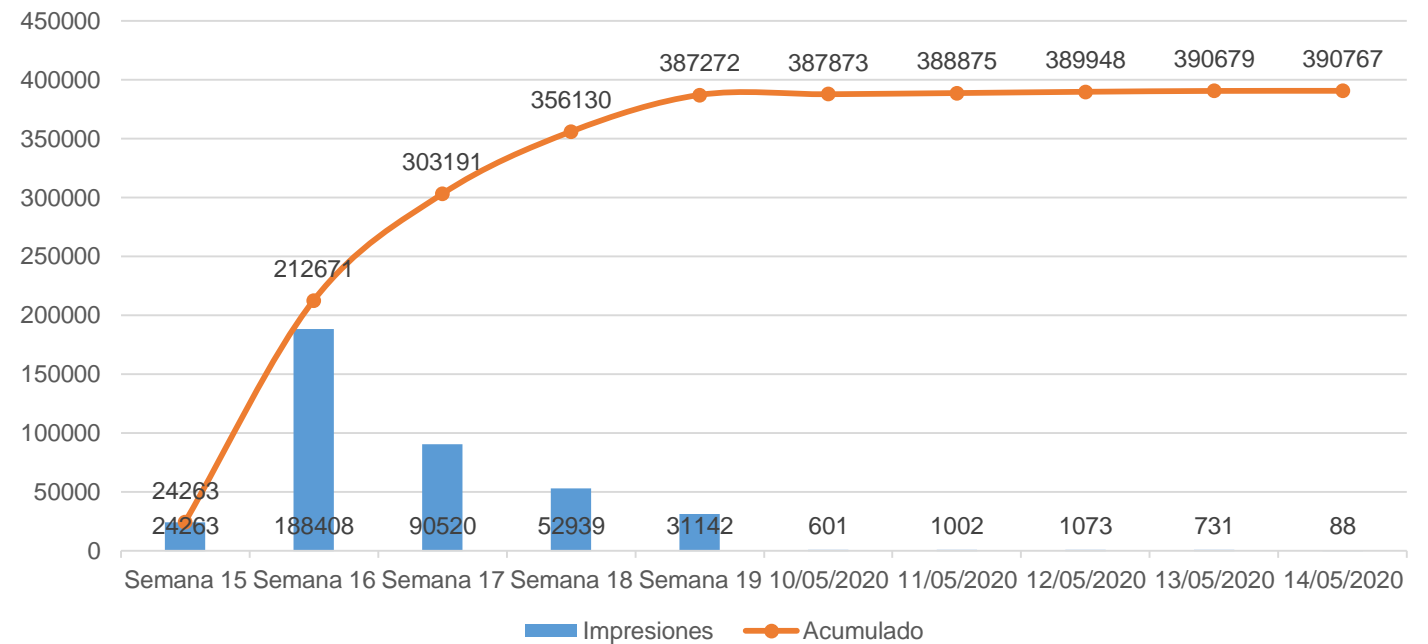
Muestras recibidas por semana en LESP



Prevención en salud mental ante sars-cov-2



IMPRESIONES DE PANTALLA DE DINÁMICAMENTE EN FACEBOOK



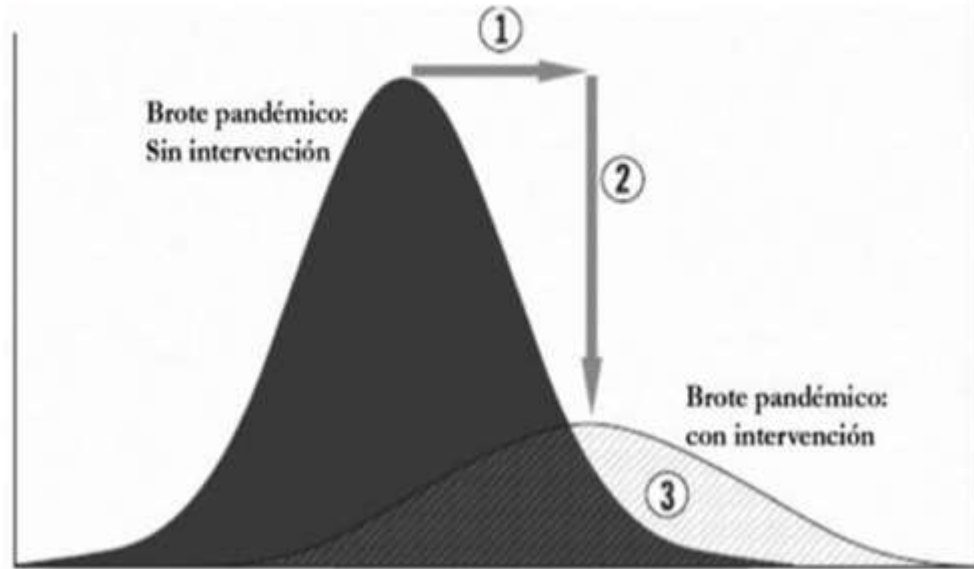
N = 390,767

FASES DE UNA PANDEMIA (OMS)

- | | |
|---------------|---|
| FASE 0 | ✓ Se reporta la aparición de un nuevo virus y los primeros contagios en una región. |
| FASE 1 | ✓ Se oficializa el inicio de la pandemia .
✓ Cada país registra sus primeros casos de importación. |
| FASE 2 | ✓ Inician las transmisiones locales, aumentan los números de contagios y defunciones. |
| FASE 3 | ✓ Termina la pandemia en el epicentro y otras regiones del mundo se ven afectadas. |
| FASE 4 | ✓ Se hace un recuento del impacto de la pandemia. |
| FASE 5 | ✓ Fin de la pandemia decretado por la OMS. |

COVID-19 México: Impacto de intervenciones en salud pública ante brotes epidémicos

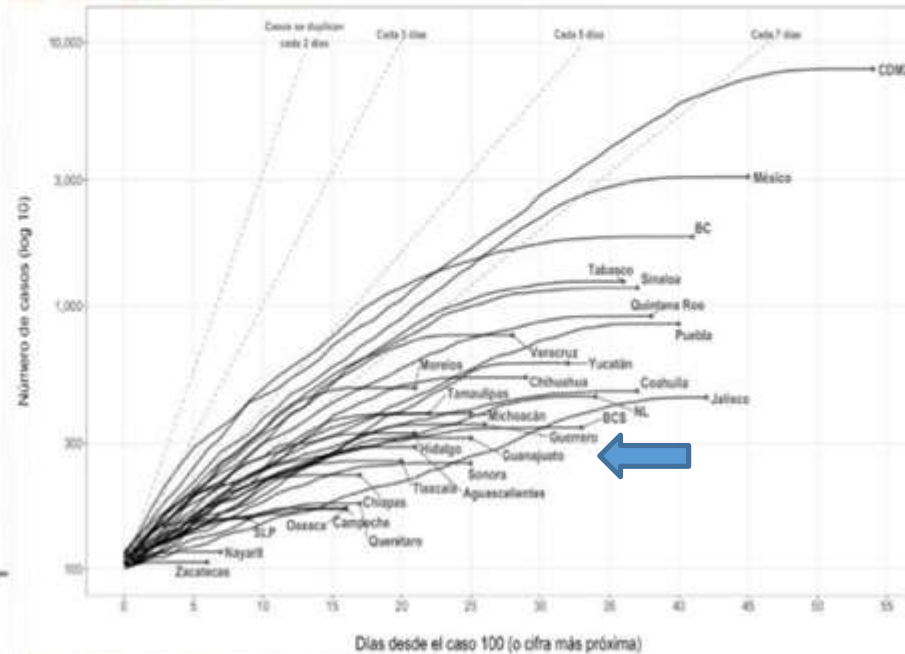
5 mayo, 2020



Fuente: Interim Pre-pandemic Planning Guidance: Community Strategy for Pandemic Influenza Mitigation in the United States. Early, Targeted, Layered Use of Nonpharmaceutical Interventions. CDC. Febrero 2007.

COVID-19 México: Evolución de casos confirmados por entidad federativa de residencia

5 mayo, 2020



Juntos podemos contra el coronavirus

**Si padeces diabetes,
obesidad o fumas:**



Evita a toda costa salir de casa.



Lava tus manos.



No toques tus ojos, nariz o boca.



**Limpia y desinfecta
objetos de uso común.**



Al toser o estornudar cúbrete.



**Ante cualquier síntoma,
acude a tu Unidad Médica.**



¡Cuidemos a nuestros Adultos Mayores!

Estamos entrando a una etapa determinante para detener el avance del COVID-19, y los adultos mayores son la población más vulnerable, por lo que contamos con un número telefónico para reportar si algún adulto mayor requiere apoyo durante esta etapa:



800 343 4861

Medidas de prevención



Aplicación para:
Iphone y
android
"GTO SANO"

4779190712
Conéctate GTO
4737327136
JSAPEG

¡Contamos contigo!

Infórmate:

coronavirus.guanajuato.gob.mx



800 0044 800

y 800 627 2583



Quédate en casa

Programas, actividades, cursos
y talleres para que realices en casa

quedateencasa.guanajuato.gob.mx

